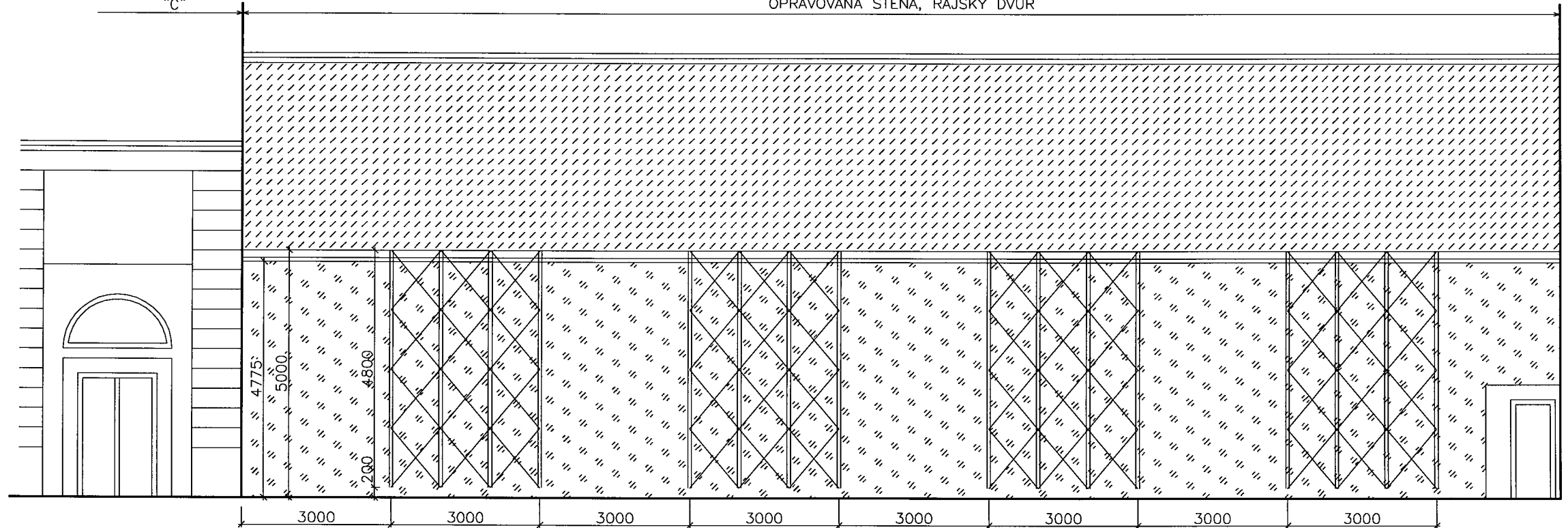
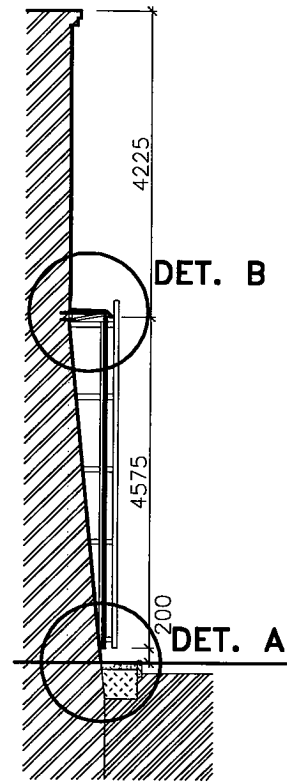


ŘEZ 1:100

POHLED 1:100

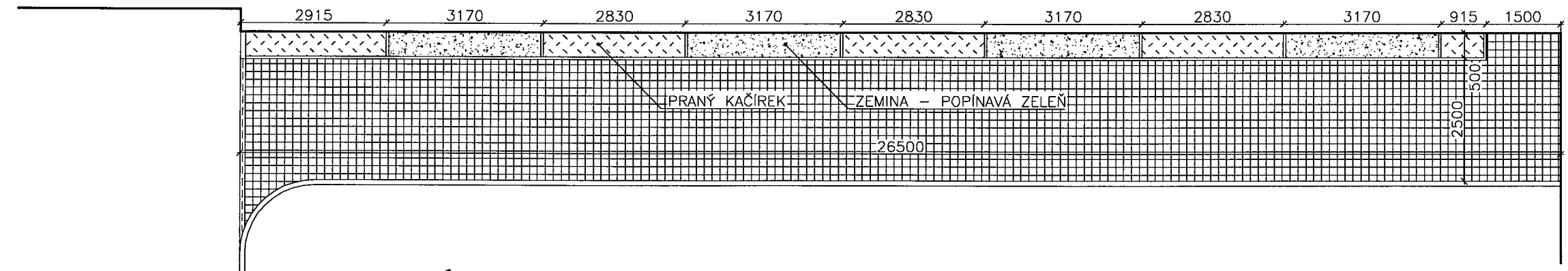
STÁVAJÍCÍ OBJEKT
"C"

OPRAVOVANÁ STĚNA, RAJSKÝ DVŮR



STÁVAJÍCÍ OBJEKT
"C" **PŮDORYS**

OPRAVOVANÁ STĚNA, RAJSKÝ DVŮR



LEGENDA:

- PŘEDSTĚNA, SILIKÁTOVÁ PROBARVENÁ OMÍTKA NAPŘ. KEIM, POVRCH SJEDNOTIT SE STÁVAJÍCÍM OBJEKTEM "C"
- STÁVAJÍCÍ FASÁDA, VYSRAVIT, SILIKÁTOVÁ PROBARVENÁ OMÍTKA NAPŘ. KEIM, POVRCH SJEDNOTIT SE STÁVAJÍCÍM OBJEKTEM "C"

POZNÁMKA:

- PŘEDSAZENÁ FASÁDA BUDE PROVEDENA SYSTÉMEM "STO VENTEC" VČETNĚ "ŠTÍTU" U OBJEKTU "C" A OSTĚNÍ A NADPRAŽÍ U STÁVAJÍCÍCH DVEŘÍ
- KOTEVNÍ KONSTRUKCE JE SOUČÁSTÍ DODÁVKY FASÁDY, KOTEVNÍ KONSTRUKCE HLINÍKOVÁ, V MÍSTECH POPÍNAVÉ ZELENĚ UPRAVIT KOTEVNÍ KONSTRUKCI PRO OSAZENÍ TRELÁŽE VČETNĚ OSAZENÍ NEREZ ŠROUBŮ
- U ZEMĚ A U ŘÍMSY OSADIT PROVĚTRÁVACÍ MŘÍŽKU
- V MÍSTĚ POPÍNAVÉ ZELENĚ VYPLNIT DRENÁŽNÍ PŘÍKOP ZEMINOU
- OPLECHOVÁNÍ ŘÍMSY MĚDĚNÝM PLECHEM VČETNĚ KOTEVNÍHO MATERIÁLU
- LATĚ TRELÁŽE OPATŘENY OCHRANNÝM LAKEM, BARVA HNĚDÁ
- OCELOVÁ NEREZ LANKA, SYSTÉM NAPŘ. "KRAUPNER FLEXX"
- DODÁVKA LANEK VČETNĚ KOTVENÍ, KOTVENÍ PROVEDENO V MÍSTECH KOTVENÍ LATÍ

| | | | | |
|---|--|--------------------|------|---------------------|
| Tel: 220870091, 233376203, fax: 233372593, e-mail: info@recon.cz, WWW site: http://www.recon.cz | | | | |
| RECONSTRUCTION s.r.o. | | | | |
| PROJEKTANT | | VYPRACOVAL | | KONTROLOVAL |
| ING. CTIRAD ZEDNÍK | | ING. CTIRAD ZEDNÍK | | ING. VÁCLAV BITTMAN |
| AKCE: MŠMT, Sanace stěny - Rajský dvůr Karmeliátská 529/7, 118 12 Praha 1 | | DRUH DOKUM. | | JP |
| | | ČÍSLO ZAKÁZKY | | 902.6/08 |
| | | FORMÁTŮ A4 | | 2 A4 |
| | | DATUM DOKONČ. | | 09.2008 |
| | | MĚŘÍTKO | | 1:100 |
| | | ČÍS.KOPIE | ČÁST | Č.PŘÍLOHY |
| OBSAH: | | S001 | | |
| ETAPA 2 / VAR B | | DÍL100 | | 104 |
| ULOŽENÍ: C:\Projekty\MŠMT\SanaceRajskyDvur\JP\Sanace.dwg | | | | |
| ARCH.Č.: 902_6-08-104 | | | | |