



MINISTERSTVO ŠKOLSTVÍ,  
MLÁDEŽE A TĚLOVÝCHOVY

# Informační den o výzkumných infrastrukturách

---

Hana Dlouhá

Ministerstvo školství, mládeže a tělovýchovy



MINISTERSTVO ŠKOLSTVÍ,  
MLÁDEŽE A TĚLOVÝCHOVY

# Průvodní prezentace k hodnocení výzkumných infrastruktur

---

- Velké infrastruktury
- Hodnocení výzkumných infrastruktur
- Průvodce formulářem A
- Vybrané dotazy



## Velká infrastruktura pro výzkum, experimentální vývoj a inovace

- Zákon č. 130/2002 Sb.
- *... jedinečné výzkumné zařízení, včetně jeho pořízení, souvisejících investic a zajištění jeho činnosti ...*
- *... schvalováno vládou ...*
- *... zřizováno pro využití dalšími výzkumnými organizacemi ...*



# Velká infrastruktura pro výzkum, experimentální vývoj a inovace

- Projekty velkých infrastruktur pro VaVaI (LM), poskytovatel MŠMT

The screenshot shows a web browser window with the URL <https://www.isvav.cz/findProjectByFilter.do?typVyhledavani=easy&prjIntCode=&prjIntName=&providerCode=&updateF>. The page title is "Informační systém výzkumu, experimentálního vývoje a inovací" and the subtitle is "výzkum, vývoj a inovace podporované z veřejných prostředků ČR". Below the title is a navigation menu with several tabs: "Aktivity VaVaI", "Poskytovatelé podpory VaVaI", "Programy VaVaI", "Subjekty ve VaVaI", "Veřejné soutěže ve VaVaI", "Projekty VaVaI", "Výzkumné záměry", and "Výsledky VaVaI". The "Projekty VaVaI" tab is selected. Below the menu, the text "Výpis nalezených projektů" is displayed, followed by a highlighted box containing "34 nalezených projektů" and the text "s celkovou podporou ze státního rozpočtu v úhrnné výši 3 952 784 tis. Kč".

- INGO, OP VaVpl, NPU ...



MINISTERSTVO ŠKOLSTVÍ,  
MLÁDEŽE A TĚLOVÝCHOVY

# Velká infrastruktura pro výzkum, experimentální vývoj a inovace

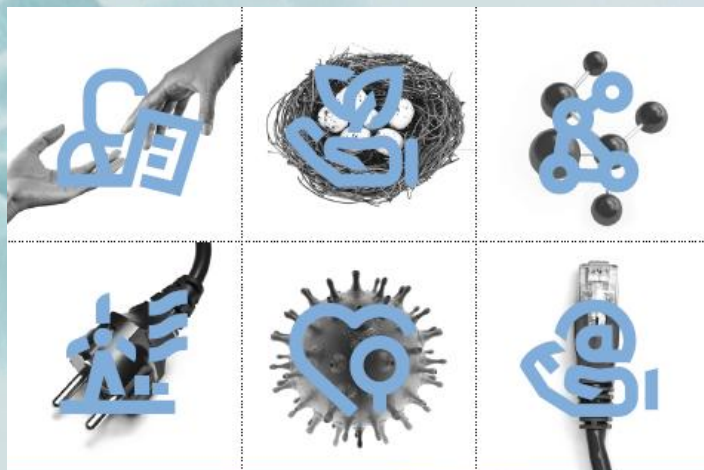
- [www.msmt.cz](http://www.msmt.cz)

The screenshot shows the website interface for the Ministry of Education, Youth and Sports (MŠMT). The header includes the MŠMT logo, the ministry name, and a search bar. A navigation menu is located below the header, with the 'VÝZKUM A VÝVOJ' tab highlighted. A yellow arrow points to the breadcrumb trail: [Titulní stránka](#) / [Výzkum a vývoj](#) / [Podpora výzkumu a vývoje](#) / [Velké infrastruktury pro VaVal](#). The main content area is titled 'VELKÉ INFRASTRUKTURY PRO VAVAI' and contains several links: [Aktuality a akce](#), [Rada pro velké infrastruktury](#), [Financování velkých infrastruktur](#), [Kontakty a užitečné odkazy](#), and [Schválené projekty velkých infrastruktur](#). On the right side, there is a sidebar with a 'Aktuality' section containing a list of items: [Dokumenty a legislativní předpisy](#), [Podpora výzkumu a vývoje](#), [Problematika veřejné podpory ve vysokém školství a výzkumu](#), [Podpora dlouhodobého koncepčního rozvoje výzkumných organizací](#), [Národní podpora VaVal](#), [Podpora mezinárodní spolupráce ve VaVal](#), and [Velké infrastruktury pro VaVal](#).



MINISTERSTVO ŠKOLSTVÍ,  
MLÁDEŽE A TĚLOVÝCHOVY

# Cestovní mapa ČR velkých infrastruktur



## Cestovní mapa České republiky velkých infrastruktur pro výzkum, experimentální vývoj a inovace

Aktualizace květen 2011

Ministerstvo školství, mládeže a tělovýchovy



MINISTERSTVO ŠKOLSTVÍ,  
MLÁDEŽE A TĚLOVÝCHOVY



OP Vzdělávání a výzkum  
pro inovace

## B Rozdělení velkých infrastruktur podle zaměření výzkumu

strana 14



1. Společenské a humanitní vědy (SHV)  
1.1. Současný stav | 1.2. SWOT analýza | 1.3. Prioritní projekty | 1.4. Perspektivní projekty

16



2. Vědy o životním prostředí (ENVI)  
2.1. Současný stav | 2.2. SWOT analýza | 2.3. Prioritní projekty | 2.4. Perspektivní projekty

26



3. Fyzika materiálů a vesmír  
3.1. Současný stav | 3.2. SWOT analýza | 3.3. Prioritní projekty | 3.4. Perspektivní projekty

36



4. Energetika  
4.1. Současný stav | 4.2. SWOT analýza | 4.3. Prioritní projekty | 4.4. Perspektivní projekty

50



5. Biomedicina  
5.1. Současný stav | 5.2. SWOT analýza | 5.3. Prioritní projekty | 5.4. Perspektivní projekty

58



6. Informatika/e-infrastruktura  
6.1. Současný stav | 6.2. SWOT analýza | 6.3. Prioritní projekty

70





MINISTERSTVO ŠKOLSTVÍ,  
MLÁDEŽE A TĚLOVÝCHOVY

# Velká infrastruktura pro výzkum, experimentální vývoj a inovace


---

- Zmapování situace
- Výběr nejkvalitnějších návrhů
- V roce 2015 předložení vládě ČR
- Od roku 2016 financování





# Hodnocení výzkumných infrastruktur

- Schopnost postihnout existující i nově plánované infrastruktury
- Jasné vymezení pojmů
- Posouzení v širším kontextu zahraniční hodnotitelé 
- Možnost hodnocení i vládou dosud neschválených projektů



MINISTERSTVO ŠKOLSTVÍ,  
MLÁDEŽE A TĚLOVÝCHOVY

# Hodnocení výzkumných infrastruktur

---

- Zařazení na **Cestovní mapu ČR velkých infrastruktur**
- **Financování v následujícím finančním období (2016 - 2022)**

# Hodnocení výzkumných infrastruktur

- 2 stupně hodnocení

Hodnotící komise

Soc. a hum.  
vědy

Informatika  
e-infrast.

Environ.  
vědy

Energetika

Fyzika mat.  
a vesmír

Biomed.  
obory

# Hodnocení výzkumných infrastruktur

- 1. stupeň hodnocení

Formulář A



Posouzení, zda se jedná o VI

- 2. stupeň hodnocení (opponentské posudky)

Formulář B



Formulář C

Posouzení kvality



MINISTERSTVO ŠKOLSTVÍ,  
MLÁDEŽE A TĚLOVÝCHOVY

# Hodnocení výzkumných infrastruktur

23. 6. 2014	Vyhlášení výzvy k podávání návrhů VI
8. 7. 2014	Informační den v Praze
10. 7. 2014	Informační den v Brně
31. 7. 2014	Uzávěrka pro podávání návrhů do I. stupně
5. 9. 2014	Oznámení výsledků I. stupně hodnocení
12. 10. 2014	Uzávěrka pro podávání návrhů do II. stupně
12. 12. 2014	Závěrečná zpráva shrnující výsledky hodnocení

# I. Stupeň hodnocení výzkumných infrastruktur

- Odpovídá návrh definici a charakteristikám VI?





## Definice výzkumné infrastruktury

---

- ... jsou jedinečná zařízení nebo virtuální platformy, které **poskytují výzkumné komunitě zdroje a služby k realizaci špičkového výzkumu a vývoje...**
- ... jsou zřizovány pro využití i dalšími výzkumnými organizacemi a jinými uživateli za **předem definovaných podmínek.**



MINISTERSTVO ŠKOLSTVÍ,  
MLÁDEŽE A TĚLOVÝCHOVY

# Atributy výzkumné infrastruktury

- Stabilní a efektivní řízení
- Uživatelská strategie
- Strategie přístupu
- Rozvojová strategie





# Stabilní a efektivní řízení



- Dostatečná, jasná a transparentní struktura řízení
- Jasně vymezení:
  - exekutivní
  - kontrolní
  - vědecké reprezentace
- Vypracovány postupy řešící ochranu duševního vlastnictví



MINISTERSTVO ŠKOLSTVÍ,  
MLÁDEŽE A TĚLOVÝCHOVY

# Uživatelská strategie

- Jasně artikulovaná a transparentní
- Podstatná část uživatelů **nepochází** z hostitelské instituce
- Vymezení způsobu a podmínek spolupráce s ostatními subjekty VaV



MINISTERSTVO ŠKOLSTVÍ,  
MLÁDEŽE A TĚLOVÝCHOVY

## Strategie přístupu

I ♥  
open  
access

- Vymezení rozsahu režimu otevřeného přístupu  
(„*open access*“ „*trans-national access*“)
- Způsob přidělování kapacit a rozsah financování na základě excelence návrhu
- Otevřený přístup k výsledkům

# Rozvojová strategie

- Udržitelnost a rozvoj
- Rozvoj lidských zdrojů
- Komunikační strategie
- Vlastní strategický výzkum





## Formulář A

- Vyplnit v anglickém jazyce (kromě shrnutí o VI – i v Čj)
- Vyjádřit se ke všem bodům – byť negativně
- Nové VI – očekávání, předpoklady
- Návrh na 5 nebo 7 let
- 1 strana ~ 250 slov



MINISTERSTVO ŠKOLSTVÍ,  
MLÁDEŽE A TĚLOVÝCHOVY

## Formulář A

- Odeslat elektronicky v .docx a .pdf formátu do 12:00 31. 7. 2014
- Pojmenovat dle šablony: FormA\_VI.docx
- Opatřit razítky a podpisy (sken)



# Formulář A



MINISTERSTVO ŠKOLSTVÍ,  
MLÁDEŽE A TĚLOVÝCHOVY

## Basic information about the research Infrastructure

Name of RI (Czech part):

Jméno VI (české části):

Acronym of RI:

Akronym VI:

Research area/s (6 pre-defined areas, indicate major and minor areas):

Výzkumná oblasti/i (6 definovaných oblastí, uveďte hlavní a případně minoritní oblasti):

→ V případě českého zapojení do zahraniční VI jméno české části

→  
6 definovaných oblastí v Metodice hodnocení VI



# Formulář A

## Main Hosting Institution: |

Legal address:  
Postal address (if different from above):  
Website:

## Indicate Partner Institutions:

### Legal representative:

Position:  
Phone No.:  
E-Mail:

### Signature, stamp:

Place, Date:

### Department or other unit administrating RI:

Address:  
Website of RI:

### Responsible scientist/infrastructure director:

Position:  
Phone No.:  
E-Mail:

### Signature:

Place, Date:

Návrh VI předkládá pouze  
hl. příjemce (1 VI = 1 návrh)

Počet partnerských institucí  
není omezen

Např. rektor – v případě  
doložení plné moci děkan





## Dotazy

- Další definovaná pravidla k zadávání veřejných zakázek kromě těch uzákoněných? **NE**
- Spodní mez nákladnosti velké infrastruktury? **NE**
- Souvislost financování OP a VI? **Přímá nikoliv**



## Dotazy

- Jedna velká nebo více menších VI podobného zaměření? **1 VI, více partnerů**
- Co vše zahrnout do osobních nákladů (nenárokové složky mzdy)? **Podle vnitřních předpisů příjemce a ZP**
- Investice – doba použití přístroje > doba trvání VI. **Zákon 130/2002 Sb. § 8 odst. 3**



## Dotazy

- **Režijní náklady – pouze ty svázané s VI (ne rektorát atp.), možnost zpracovat metodou fullcost, flat rate není stanoven**
- **způsobilé náklady – zákon 130/2002 Sb. § 2 odst. 2 písm. I)**
- **kurzovní rozdíly, DPH (neplátci) – způsobilé náklady**



MINISTERSTVO ŠKOLSTVÍ,  
MLÁDEŽE A TĚLOVÝCHOVY

## Dotazy

- přílohy v čj (Rozhodnutí děkana o spolupráci) - **podle uvážení – zahraniční posuzovatelé**
- grafy a obrázky – **nezapočítané do rozsahu, v přiměřené míře**
- osobní náklady – **lidé, bez nichž by VI nebyla provozuschopná**



## Dotazy

- **preparatory phase** – fáze příprav a plánů
- **under construction** – implementační fáze
- **operational phase** – provozní fáze
- rozpočtové tabulky ve formuláři B – **rozsah podle uvážení, více komentovat**
- reinvestice – **uvádějte i předpokládané obměny zařízení atp.**



MINISTERSTVO ŠKOLSTVÍ,  
MLÁDEŽE A TĚLOVÝCHOVY

## Dotazy

- přesuny rozpočtovaných nákladů (např. mezi roky) – **podle platné legislativy**
- míra spoluúčasti – **podle uvážení – u kladně ohodnocených předmětem negociací**



# Obecné nařízení o blokových výjimkách Rámec pro státní podporu VaVaI

- platnost od 1. 7. 2014
- *... kapacita výzkumné infrastruktury přidělovaná každoročně na tuto hospodářskou činnost nepřekračuje 20 % z celkové roční kapacity ...*
- <http://eur-lex.europa.eu/legal-content/CS/TXT/PDF/?uri=OJ:L:2014:187:FULL&from=EN>
- [http://eur-lex.europa.eu/legal-content/CS/TXT/PDF/?uri=CELEX:52014XC0627\(01\)&qid=1404283662652&from=CS](http://eur-lex.europa.eu/legal-content/CS/TXT/PDF/?uri=CELEX:52014XC0627(01)&qid=1404283662652&from=CS)



MINISTERSTVO ŠKOLSTVÍ,  
MLÁDEŽE A TĚLOVÝCHOVY

**Děkuji za Vaši pozornost!**

