

ÚLOŽIŠTĚ - Návod

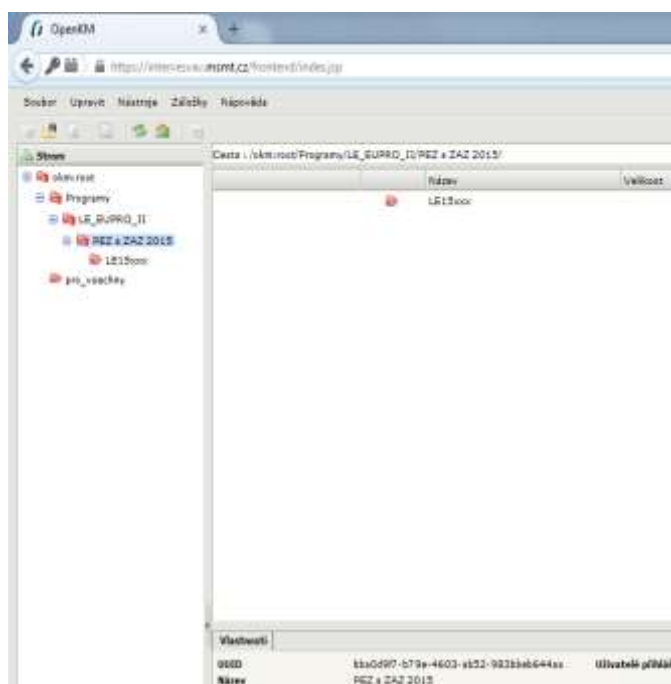
Při práci s Úložištěm doporučujeme použít prohlížeč Mozilla Firefox nebo Internet Explorer verze 11 aj. (např. Internet Explorer verze 8 neumožňuje čtení dokumentů).

Úložiště naleznete na adrese:

<https://intervesvav.msmt.cz/frontend/index.jsp>

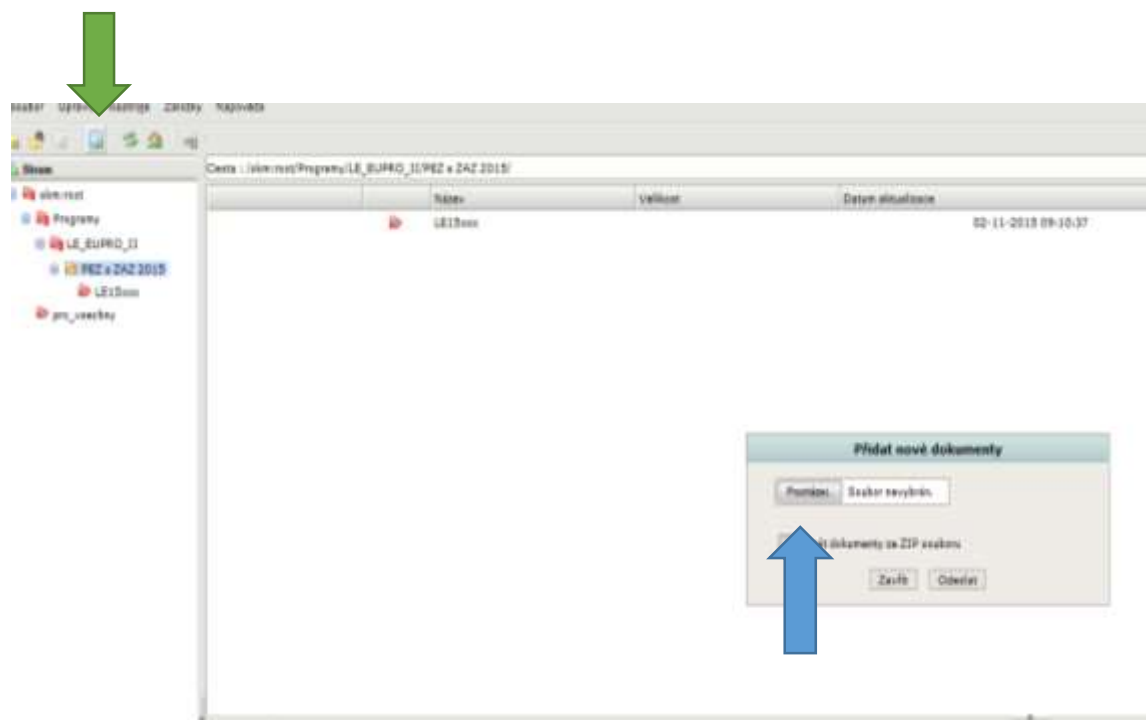
Přihlášení:

Do složky s kódem Vašeho projektu vložte veškeré dokumenty:



ÚLOŽIŠTĚ - Návod

Dokumenty vložíte ikonou „modrého obdélníku se zeleným +“ a dále tlačítkem „Procházet...“



Odhlášení:

