



**Registr
uměleckých
výstupů**

Analýza výstupů RUV

- data 2016

Cíle analýzy dat

Záměrem tvůrců RUV bylo vytvořit a udržet maximálně jednoduchý model hodnocení (reakce na překomplikovaný model hodnocení RIV):

⇒ 27 bodovaných kategorií společných pro 7 segmentů umělecké tvorby.

Rozdílnost mezi segmenty se projevuje v konkretizaci definic kategorií *významu* (A,B,C,D), *ohlasu* (X,Y,Z) a zejména *rozsahu* (K,L,M) uměleckého výstupu; ta určuje dílčí metodiky RUV platné pro segmenty.

Cílem analýzy výstupů RUV za rok 2016 bylo především posoudit, zda tyto dílčí metodiky segmentů poskytují srovnatelná hodnocení výstupů tvůrčí umělecké činnosti, zda některý segment není výrazně zvýhodněn či naopak znevýhodněn proti segmentům ostatním.

Podmínky pro realizaci analýzy

Analýza dat byla ztížena tím, že analytikům byly poskytnuty ne zcela kompletní údaje o výstupech umělecké činnosti uložených v RUV za rok 2016; u každého výstupu byl uveden pouze první autor.

V té souvislosti bylo třeba analýzu poskytnutých dat doplnit o analýzu četnosti výstupů s jedním, dvěma, třemi atd. autory napříč všemi segmenty umělecké tvorby.

Přes problém s výchozím datovým souborem se analytickému týmu podařilo naplnit cíl analýzy dat za rok 2016:

- Byla potvrzena vhodnost celkové koncepce hodnocení RUV.
- Rada RUV obdržela podněty pro další zdokonalení a rozvoj dílčích metodik hodnocení.

Výsledky analýzy

***Celková struktura výstupů dle kategorií RUV
počty výsledků***

Porovnání návrhu školy, garanta a výsledného hodnocení

	AKX	ALX	AMX	AKY	ALY	AMY	AKZ	ALZ	AMZ	Celkem	Podíl
návrh školy	24	22	5	18	31	11	12	13	7	143	2.55%
návrh garanta	26	18	7	9	16	2	5	5	1	89	1.71%
výsledný	24	20	6	8	14	3	5	5	1	86	1.55%
	BKX	BLX	BMX	BKY	BLY	BMY	BKZ	BLZ	BMZ	Celkem	Podíl
návrh školy	53	70	52	171	416	244	112	517	201	1836	32.79%
návrh garanta	51	74	50	159	385	248	80	384	129	1560	29.98%
výsledný	44	78	49	154	392	250	78	372	108	1525	27.55%
	CKX	CLX	CMX	CKY	CLY	CMY	CKZ	CLZ	CMZ	Celkem	Podíl
návrh školy	18	40	14	182	431	219	153	1253	867	3177	56.73%
návrh garanta	18	33	15	196	453	220	168	1217	836	3156	60.65%
výsledný	20	34	18	204	451	223	169	1221	878	3218	58.14%
	DKX	DLX	DMX	DKY	DLY	DMY	DKZ	DLZ	DMZ	Celkem	Podíl
návrh školy	1	4	0	4	17	10	10	205	193	444	7.93%
návrh garanta	0	3	0	3	17	5	14	197	160	399	7.67%
výsledný	1	5	0	4	25	14	16	337	304	706	12.76%

Celkový počet výstupů s rokem prvního uvedení 2016 (výsledný stav): **5535**

Analýza dle segmentů/podsegmentů

***Analýza dle segmentů/podsegmentů
počty výstupů***

Celkové finální počty výstupů RUV v segmentech/podsegmentech

	celkem bez D	výsledků D	celkem
Architektura	596	18	614
Audiovize	330	69	399
DESIGN_all	991	103	1094
DES/Grafický design	469	77	546
DES/Móda, textil, šperk	207	5	212
DES/Produktový a průmysl	228	21	249
DES/Sklo, porcelán, keramika	87	0	87
Hudba	1021	137	1158
Literatura	92	10	102
Scénická umění	339	25	364
Výtvarná umění_all	1460	344	1804
VYT/Restaurování	88	5	93
VYT/Výtvarná umění	1372	339	1711

Počty výstupů v segmentech/podsegmentech dělené dle bodovaných kategorií RUV

	Výstupy po segmentech (finální hodnocení)																										
	AKX	AKY	AKZ	ALX	AMX	ALY	ALZ	BKX	AMY	AMZ	BKY	BKZ	BLX	BMX	BLY	BLZ	BMY	BMZ	CKX	CLX	CKY	CKZ	CMX	CLY	CLZ	CMY	CMZ
Architektura	1	1	1	2	0	1	0	5	0	0	7	11	2	2	35	116	4	17	2	1	10	18	0	24	269	7	60
Audiovíze	5	0	0	0	4	0	0	11	0	0	10	0	1	7	1	0	4	0	8	7	62	2	0	107	21	44	36
DESIGN_all	2	1	4	3	0	2	2	6	0	1	25	29	13	7	118	150	19	30	2	3	13	10	5	65	236	46	199
DES/Grafický design	0	0	0	0	0	0	0	4	0	0	19	23	3	1	34	36	10	23	2	0	12	8	1	16	133	17	127
DES/Móda, textil, šperk	0	0	0	0	0	0	0	1	0	0	0	1	6	0	22	59	0	1	0	0	1	1	0	16	61	5	33
DES/Produktový a průmysl	2	1	4	2	0	2	2	1	0	1	4	4	1	3	47	38	7	2	0	3	0	1	1	27	29	22	24
DES/Sklo, porcelán, keramika	0	0	0	1	0	0	0	0	0	0	2	1	3	3	15	17	2	4	0	0	0	0	3	6	13	2	15
Hudba	5	0	0	3	1	4	1	8	2	0	69	24	13	8	88	56	47	28	0	7	72	95	3	130	214	73	70
Literatura	0	0	0	0	0	3	2	0	1	0	1	4	0	0	11	6	14	10	0	0	3	3	0	13	5	4	12
Scénická umění	2	6	0	1	0	4	0	12	0	0	21	4	6	1	41	7	6	0	8	15	44	23	4	80	38	12	4
Výtvarná umění_all	9	0	0	11	1	0	0	2	0	0	21	6	43	24	98	37	156	23	0	1	0	18	6	32	438	37	497
VYT/Restaurování	0	0	0	0	0	0	0	0	0	0	0	0	3	0	1	15	1	2	0	0	0	4	2	7	30	4	19
VYT/Výtvarná umění	9	0	0	11	1	0	0	2	0	0	21	6	40	24	97	22	155	21	0	1	0	14	4	25	408	33	478

Analýza dle segmentů/podsegmentů
průměrné počty výstupů na vykazujícího prvního autora

Průměrné počty výstupů na vykazujícího prvního autora

počty výsledků po segmentech	Počty výsledků		počet prvních autorů vykazujících v segmentu	počet výsledků na 1 vykazujícího prvního autora	
	návrh školy bez D	finální bez D		návrh školy bez D	finální bez D
Architektura	604	596	179	3.4	3.3
Audiovize	356	330	177	2.0	1.9
DESIGN_all	1025	991			
DES/Grafický design	503	469	180	2.8	2.6
DES/Móda, textil, šperk	207	207	93	2.2	2.2
DES/Produktový a průmyslový design	228	228	115	2.0	2.0
DES/Sklo, porcelán, keramika	87	87	39	2.2	2.2
Hudba	1093	1021	229	4.8	4.5
Literatura	114	92	82	1.4	1.1
Scénická umění	348	339	150	2.3	2.3
Výtvarná umění_all	1616	1460			
VYT/Restaurování	89	88	26	3.4	3.4
VYT/Výtvarná umění	1527	1372	597	2.6	2.3

Analýza dle segmentů/podsegmentů
průměrné počty bodů na vykazujícího prvního autora

Průměrné počty bodů na vykazujícího prvního autora

	počet prvních autorů vykazujících v segmentu	ODHAD bodů dle návrhu školy (nejsou odstranění cizí autoři)	ODHAD bodů dle finálního hodnocení (nejsou odstranění cizí autoři)	ODHAD: body na 1 prvního autora (návrh školy)	ODHAD: body na 1 prvního autora (finální)
Architektura	179	14135	13240	79.0	74.0
Audiovize	177	10929	9420	61.7	53.2
DESIGN_all		28803	25620		
DES/Grafický design	180	12089	10046	67.2	55.8
DES/Móda, textil, šperk	93	4918	4752	52.9	51.1
DES/ProduktoVý a průmyslový design	115	8586	8182	74.7	71.1
DES/Sklo, porcelán, keramika	39	3210	2640	82.3	67.7
Hudba	229	33542	28534	146.5	124.6
Literatura	82	4506	3078	55.0	37.5
Scénická umění	150	14762	12581	98.4	83.9
Výtvarná umění_all		38873	34132		
VYT/Restaurování	26	1552	1504	59.7	57.8
VYT/Výtvarná umění	597	37321	32628	62.5	54.7

***Analýza dle segmentů/podsegmentů
četnosti výstupů podle počtu autorů***

Průměrné počty autorů na vykazovaný výstup

		počet děl s uvedeným počtem autorů																	
		1	2	3	4	5	6	7	8	9	10	11	12	13	14	15	16	17	18
	Architektura	326	161	73	37	14	5	2	2	0	1	0	0	0	0	0	0	0	0
	Audiovize	337	42	10	6	2	1	0	0	0	0	1	0	0	0	0	0	0	0
	DESIGN_all	848	119	54	36	21	5	6	3	3	3	1	1	0	0	0	0	1	1
	DES/Grafický design	472	59	13	4	3	1	2	0	0	0	0	0	0	0	0	0	0	0
	DES/Móda, textil, šperk	171	8	7	7	11	0	3	1	3	1	0	0	0	0	0	0	0	0
	DES/Produktový a průmyslový design	131	47	33	23	4	3	1	2	0	1	1	1	0	0	0	0	1	1
	DES/Sklo, porcelán, keramika	74	5	1	2	3	1	0	0	0	1	0	0	0	0	0	0	0	0
	Hudba	1139	25	11	2	0	0	0	0	0	0	0	0	0	0	0	0	0	0
	Literatura	105	8	7	2	0	0	0	0	0	0	0	0	0	0	0	0	0	0
	Scénická umění	319	31	7	5	2	1	0	1	1	1	0	0	0	0	0	0	0	0
	Výtvarná umění_all	1591	139	37	8	17	3	3	3	0	9	0	0	0	0	1	0	0	0
	VYT/Restaurování	51	13	20	1	6	1	0	1	0	0	0	0	0	0	0	0	0	0
	VYT/Výtvarná umění	1540	126	17	7	11	2	3	2	0	9	0	0	0	0	1	0	0	0

***Analýza dle segmentů/podsegmentů
- kritérium závažnost a význam***

Rozdělení výstupů do kategorií A/B/C/D (absolutně)

	návrh školy: 5600				garant: 5204				finální hodnocení 5535			
	A	B	C	D	A	B	C	D	A	B	C	D
Architektura	9	214	381	17	6	209	386	0	6	199	391	18
Audiovize	10	63	283	43	9	33	289	51	9	34	287	69
DESIGN_all	22	447	556	77	15	452	558	0	15	397	579	103
DES/Grafický design	0	206	297	51	0	206	297	0	0	153	316	77
DES/Móda, textil, šperk	2	88	117	5	0	90	117	0	0	90	117	5
DES/Produktový a průmyslový design	19	103	106	21	14	106	108	0	14	107	107	21
DES/Sklo, porcelán, keramika	1	50	36	0	1	50	36	0	1	47	39	0
Hudba	35	398	660	84	16	316	649	87	16	341	664	137
Literatura	17	52	45	8	6	43	39	4	6	46	40	10
Scénická umění	23	112	213	20	15	98	224	17	13	98	228	25
Výtvarná umění_all	27	550	1039	195	22	409	1011	240	21	410	1029	344
VYT/Restaurování	0	24	65	4	0	24	65	0	0	22	66	5
VYT/Výtvarná umění	27	526	974	191	22	385	946	240	21	388	963	339

Rozdělení výstupů do kategorií A/B/C/D (relativně)

	návrh školy:					garant:					finální hodnocení			
	A	B	C	D		A	B	C	D		A	B	C	D
Architektura	1.4%	34.5%	61.4%	2.7%		1.0%	34.8%	64.2%	0.0%		1.0%	32.4%	63.7%	2.9%
Audiovize	2.5%	15.8%	70.9%	10.8%		2.4%	8.6%	75.7%	13.4%		2.3%	8.5%	71.9%	17.3%
DESIGN_all	2.0%	40.6%	50.5%	7.0%		1.5%	44.1%	54.4%	0.0%		1.4%	36.3%	52.9%	9.4%
DES/Grafický design	0.0%	37.2%	53.6%	9.2%		0.0%	41.0%	59.0%	0.0%		0.0%	28.0%	57.9%	14.1%
DES/Móda, textil, šperk	0.9%	41.5%	55.2%	2.4%		0.0%	43.5%	56.5%	0.0%		0.0%	42.5%	55.2%	2.4%
DES/Produktový a průmyslový design	7.6%	41.4%	42.6%	8.4%		6.1%	46.5%	47.4%	0.0%		5.6%	43.0%	43.0%	8.4%
DES/Sklo, porcelán, keramika	1.1%	57.5%	41.4%	0.0%		1.1%	57.5%	41.4%	0.0%		1.1%	54.0%	44.8%	0.0%
Hudba	3.0%	33.8%	56.1%	7.1%		1.5%	29.6%	60.8%	8.1%		1.4%	29.4%	57.3%	11.8%
Literatura	13.9%	42.6%	36.9%	6.6%		6.5%	46.7%	42.4%	4.3%		5.9%	45.1%	39.2%	9.8%
Scénická umění	6.3%	30.4%	57.9%	5.4%		4.2%	27.7%	63.3%	4.8%		3.6%	26.9%	62.6%	6.9%
Výtvarná umění_all	1.5%	30.4%	57.4%	10.8%		1.3%	24.3%	60.1%	14.3%		1.2%	22.7%	57.0%	19.1%
VYT/Restaurování	0.0%	25.8%	69.9%	4.3%		0.0%	27.0%	73.0%	0.0%		0.0%	23.7%	71.0%	5.4%
VYT/Výtvarná umění	1.6%	30.6%	56.7%	11.1%		1.4%	24.2%	59.4%	15.1%		1.2%	22.7%	56.3%	19.8%

***Analýza dle segmentů/podsegmentů
- kritérium rozsah***

Rozdělení výstupů do kategorií K/L/M (absolutně)

	návrh školy: 5156			garant: 4805			finální hodno 4829		
	K	L	M	K	L	M	K	L	M
Bez výsledků D									
Architektura	58	456	90	57	453	91	56	450	90
Audiovize	99	146	111	98	137	96	98	137	95
DESIGN_all	104	629	292	104	629	292	92	592	307
DES/Grafický design	74	260	169	74	260	169	68	222	179
DES/Móda, textil, šperk	4	164	39	4	164	39	4	164	39
DES/Produktový a průmyslový design	17	152	59	17	152	59	17	151	60
DES/Sklo, porcelán, keramika	9	53	25	9	53	25	3	55	29
Hudba	280	567	246	264	494	223	273	516	232
Literatura	13	44	57	11	37	40	11	40	41
Scénická umění	123	195	30	120	191	26	120	192	27
Výtvarná umění_all	66	756	794	58	644	740	56	660	744
VYT/Restaurování	5	57	27	5	57	27	4	56	28
VYT/Výtvarná umění	61	699	767	53	587	713	52	604	716

Rozdělení výstupů do kategorií K/L/M (relativně)

Bez výsledků D	návrh školy:			garant:			finální hodnocení		
	K	L	M	K	L	M	K	L	M
Architektura	10%	75%	15%	9%	75%	15%	9%	76%	15%
Audiovize	28%	41%	31%	30%	41%	29%	30%	42%	29%
DESIGN_all	10%	61%	28%	10%	61%	28%	9%	60%	31%
DES/Grafický design	15%	52%	34%	15%	52%	34%	14%	47%	38%
DES/Móda, textil, šperk	2%	79%	19%	2%	79%	19%	2%	79%	19%
DES/Produktový a průmyslový design	7%	67%	26%	7%	67%	26%	7%	66%	26%
DES/Sklo, porcelán, keramika	10%	61%	29%	10%	61%	29%	3%	63%	33%
Hudba	26%	52%	23%	27%	50%	23%	27%	51%	23%
Literatura	11%	39%	50%	13%	42%	45%	12%	43%	45%
Scénická umění	35%	56%	9%	36%	57%	8%	35%	57%	8%
Výtvarná umění_all	4%	47%	49%	4%	45%	51%	4%	45%	51%
VYT/Restaurování	6%	64%	30%	6%	64%	30%	5%	64%	32%
VYT/Výtvarná umění	4%	46%	50%	4%	43%	53%	4%	44%	52%

***Analýza dle segmentů/podsegmentů
- kritérium ohlas/institucionální kontext***

Rozdělení výstupů do kategorií X/Y/Z (absolutně)

	návrh školy: 5156			garant: 4805			finální hodno 4829		
	X	Y	Z	X	Y	Z	X	Y	Z
Bez výsledků D									
Architektura	15	93	496	15	88	498	15	89	492
Audiovize	43	233	80	43	228	60	43	228	59
DESIGN_all	41	290	694	41	290	694	41	289	661
DES/Grafický design	11	109	383	11	109	383	11	108	350
DES/Móda, textil, šperk	7	44	156	7	44	156	7	44	156
DES/Produktový a průmyslový design	13	110	105	13	110	105	13	110	105
DES/Sklo, porcelán, keramika	10	27	50	10	27	50	10	27	50
Hudba	52	491	550	47	477	457	48	485	488
Literatura	0	54	60	0	48	40	0	50	42
Scénická umění	49	217	82	49	212	76	49	214	76
Výtvarná umění_all	98	345	1173	97	345	1000	97	344	1019
VYT/Restaurování	5	13	71	5	13	71	5	13	70
VYT/Výtvarná umění	93	332	1102	92	332	929	92	331	949

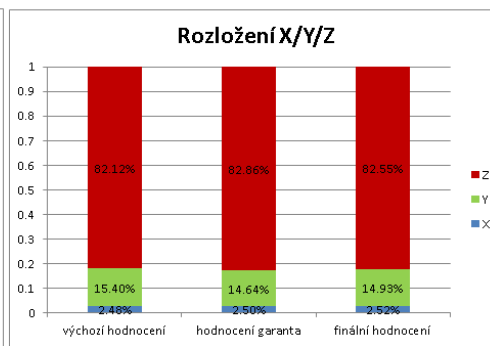
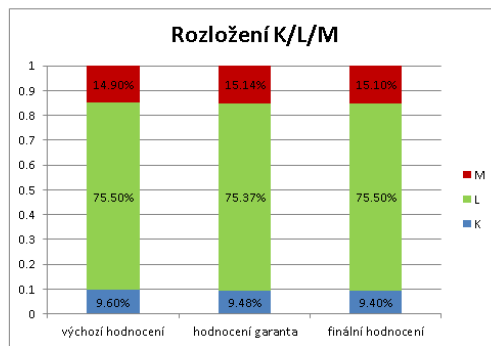
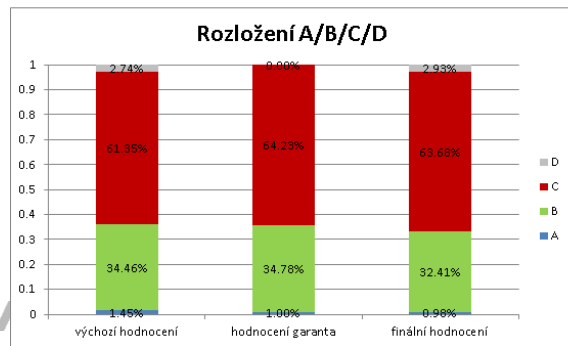
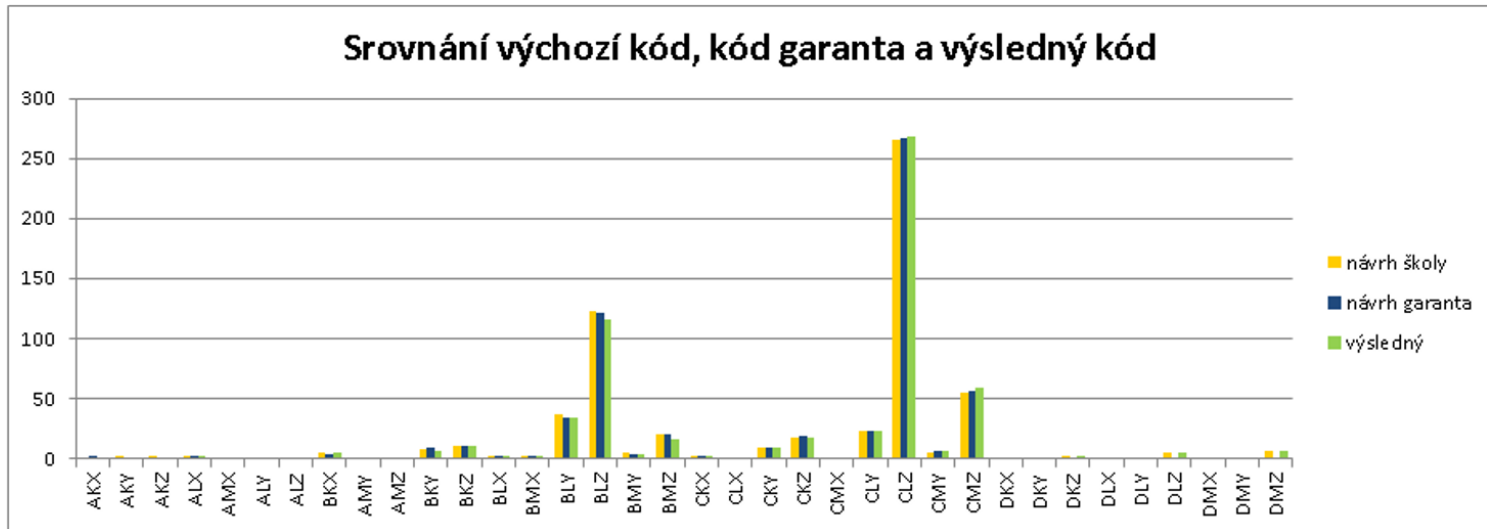
Rozdělení výstupů do kategorií X/Y/Z (relativně)

	návrh školy: 11			garant: 11			finální hodnocení 11		
Bez výsledků D	X	Y	Z	X	Y	Z	X	Y	Z
Architektura	2%	15%	82%	2%	15%	83%	3%	15%	83%
Audiovizí	12%	65%	22%	13%	69%	18%	13%	69%	18%
DESIGN_all	4%	28%	68%	4%	28%	68%	4%	29%	67%
DES/Grafický design	2%	22%	76%	2%	22%	76%	2%	23%	75%
DES/Móda, textil, šperk	3%	21%	75%	3%	21%	75%	3%	21%	75%
DES/Produktový a průmyslový design	6%	48%	46%	6%	48%	46%	6%	48%	46%
DES/Sklo, porcelán, keramika	11%	31%	57%	11%	31%	57%	11%	31%	57%
Hudba	5%	45%	50%	5%	49%	47%	5%	48%	48%
Literatura	0%	47%	53%	0%	55%	45%	0%	54%	46%
Scénická umění	14%	62%	24%	15%	63%	23%	14%	63%	22%
Výtvarná umění_all	6%	21%	73%	7%	24%	69%	7%	24%	70%
VYT/Restaurování	6%	15%	80%	6%	15%	80%	6%	15%	80%
VYT/Výtvarná umění	6%	22%	72%	7%	25%	69%	7%	24%	69%

Analýza dle segmentů/podsegmentů
grafická znázornění změn v hodnocení:
škola – garant – výsledné hodnocení

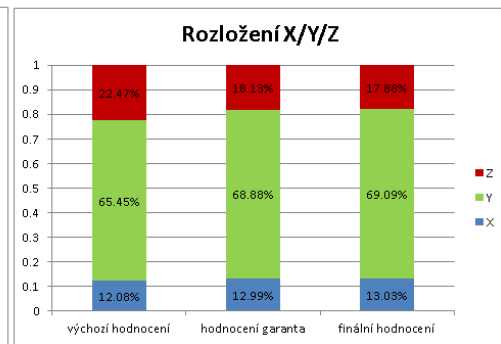
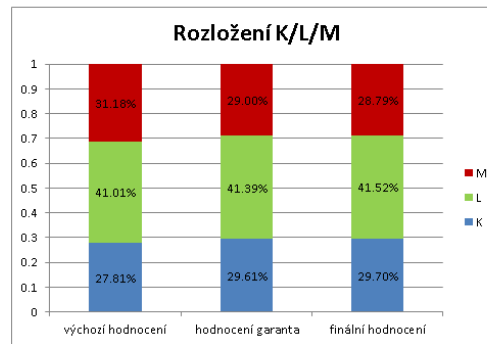
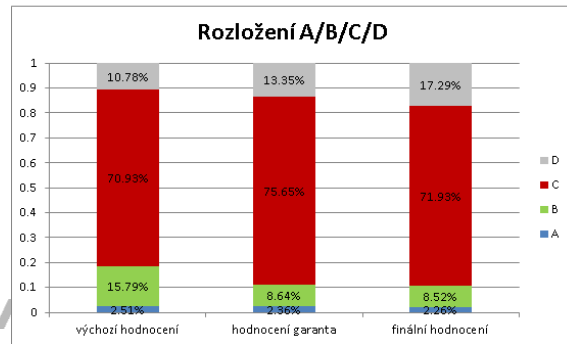
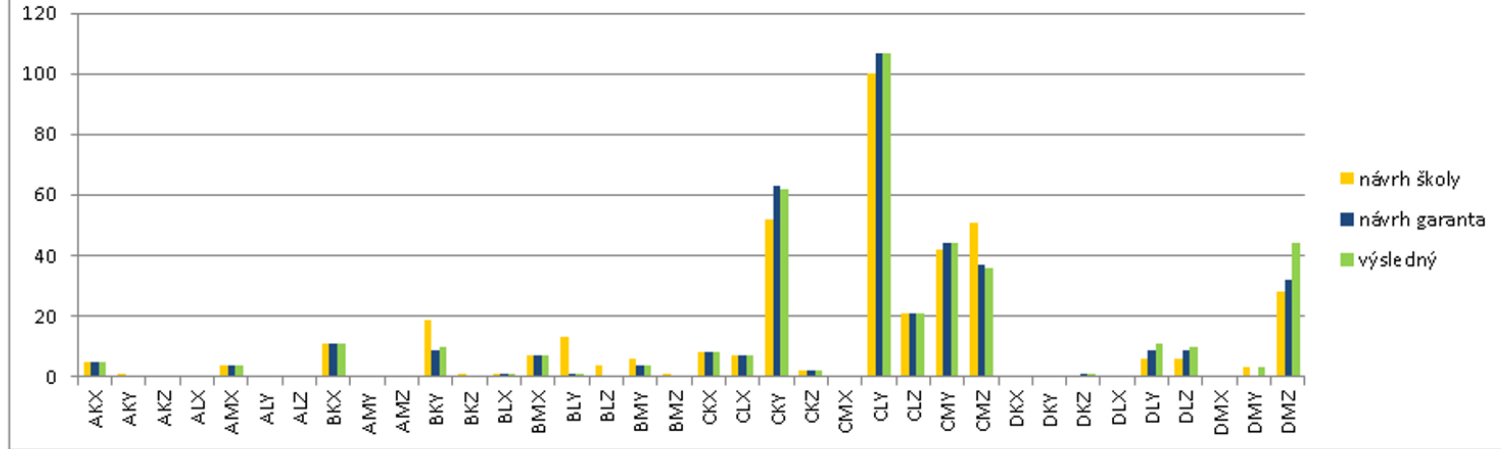
Architektura

Srovnání výchozí kód, kód garanta a výsledný kód



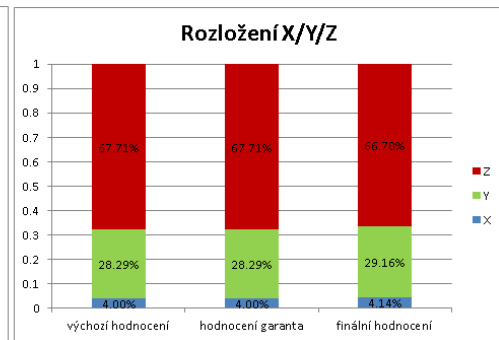
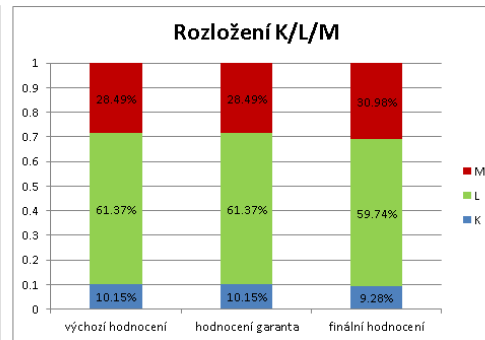
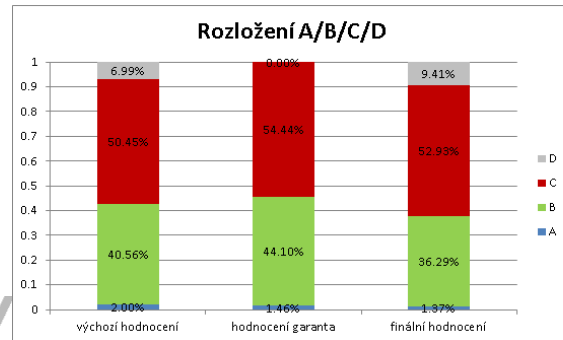
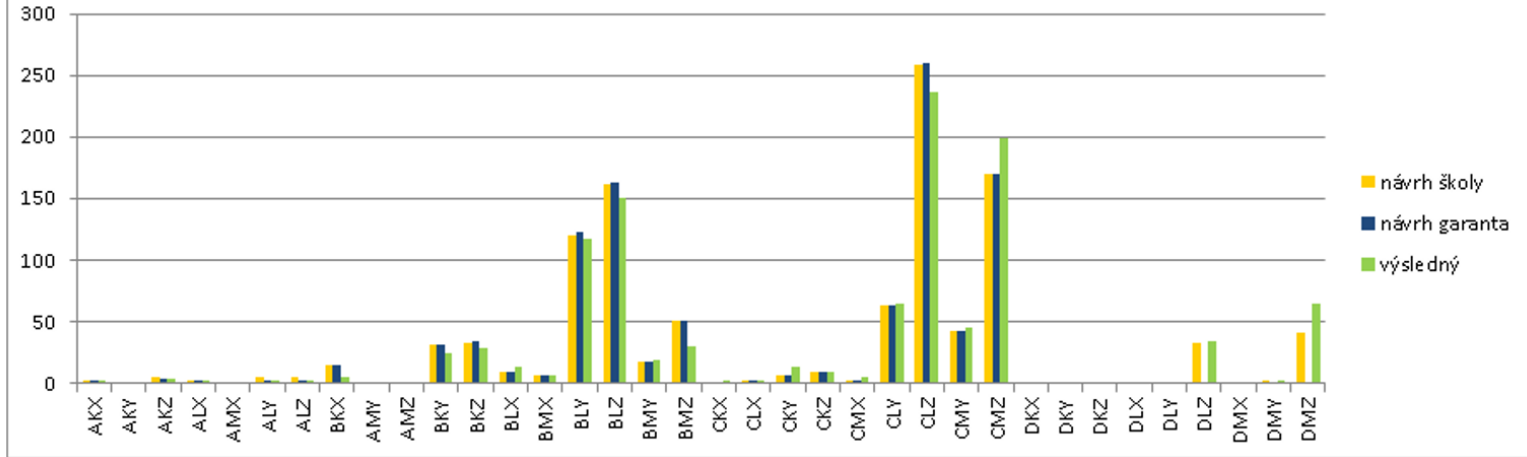
Audiovize

Srovnání výchozí kód, kód garanta a výsledný kód

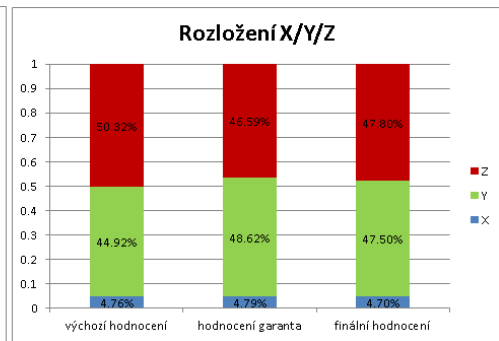
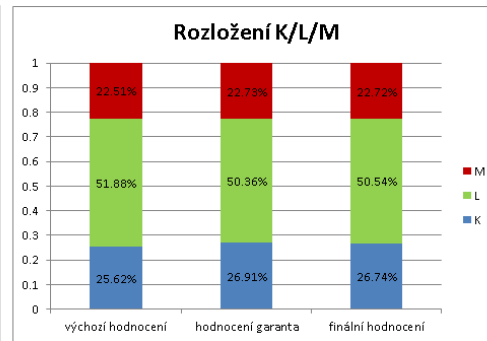
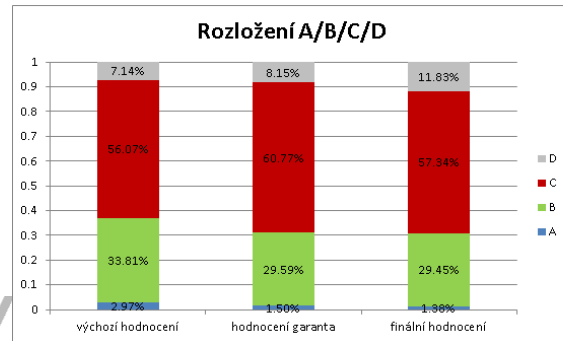
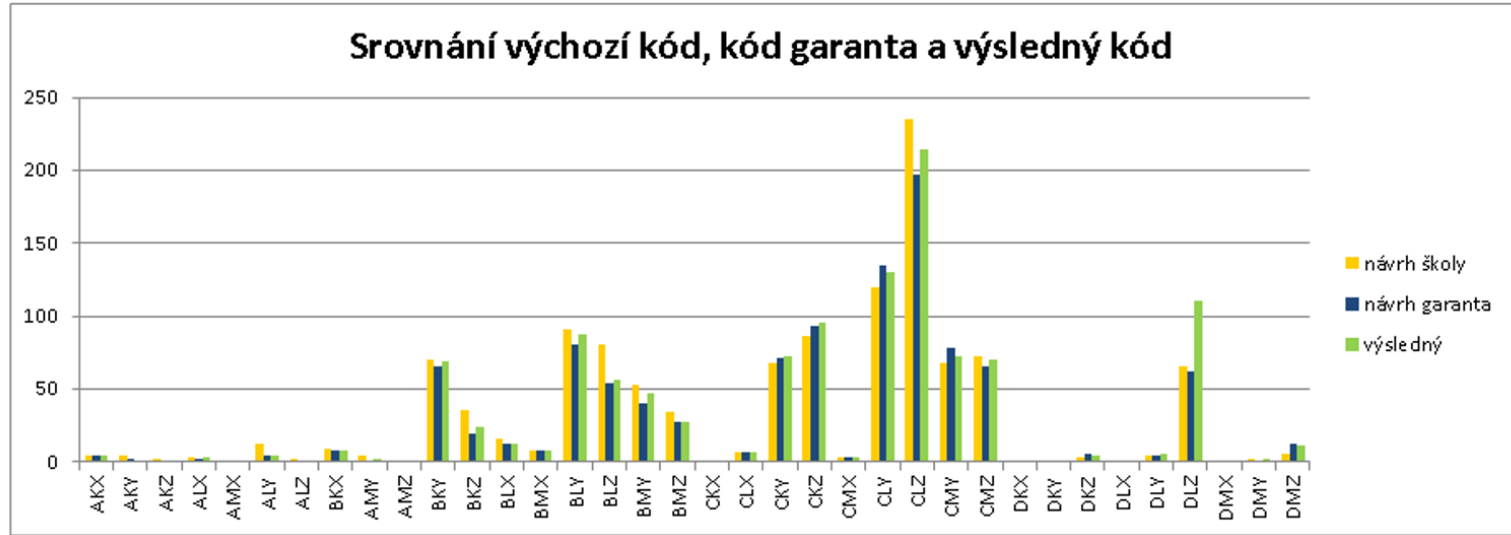


Design_ALL

Srovnání výchozí kód, kód garanta a výsledný kód

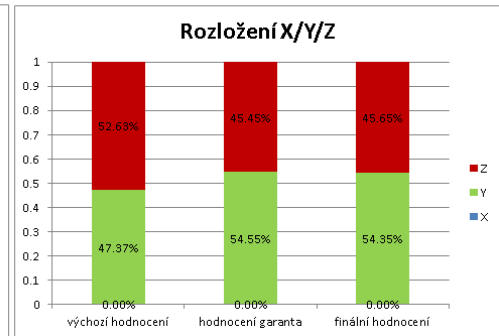
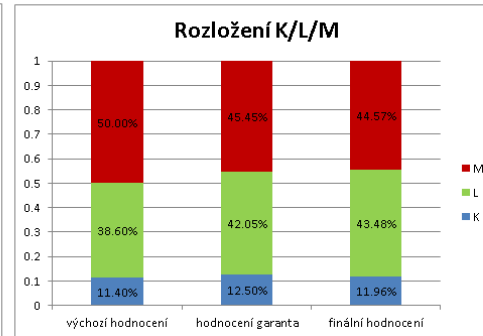
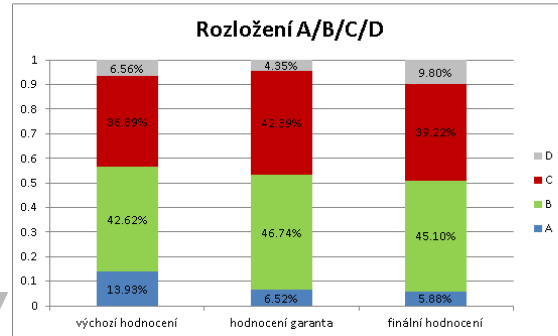
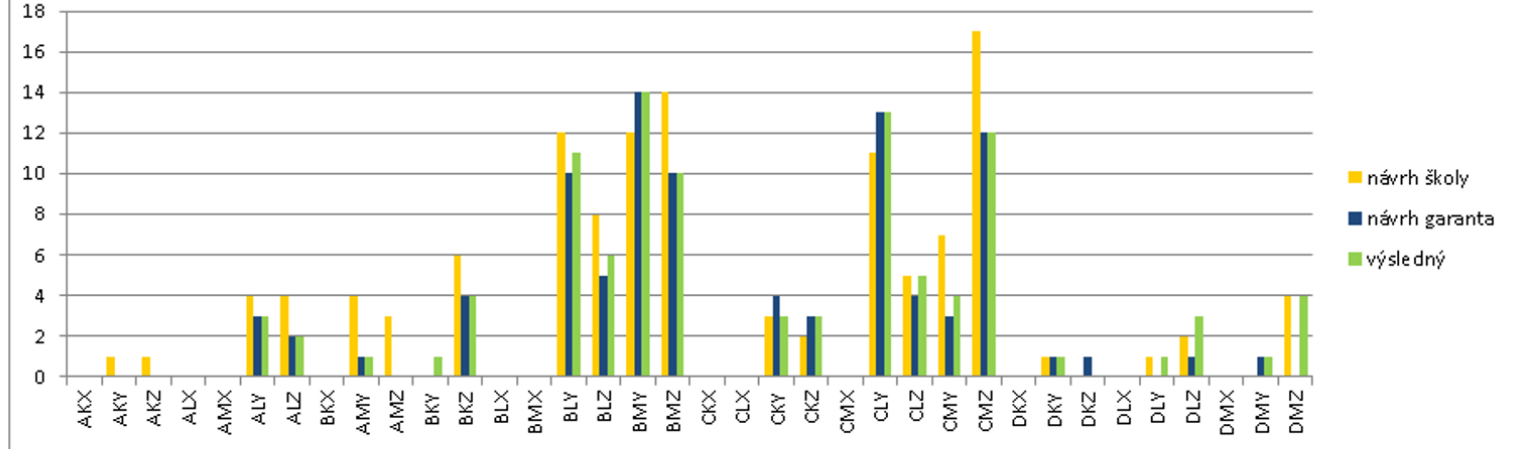


Hudba

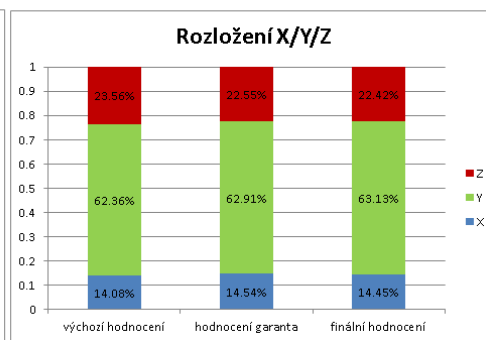
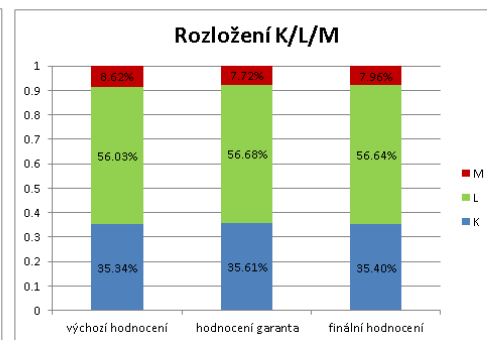
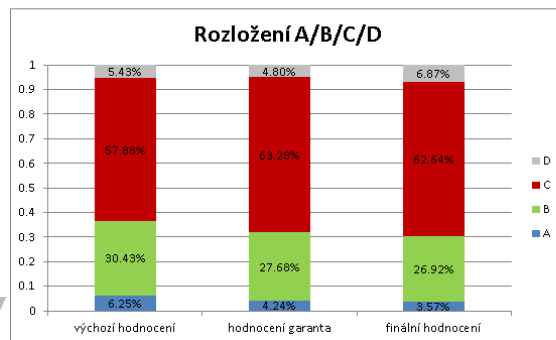
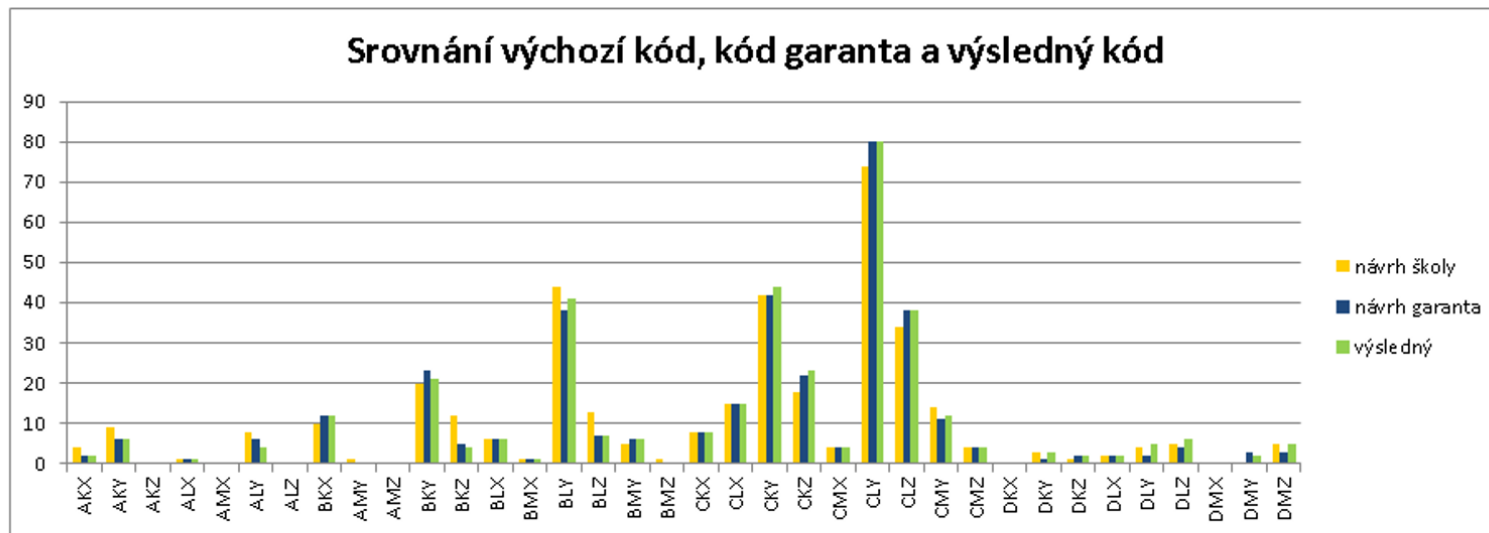


Literatura

Srovnání výchozí kód, kód garanta a výsledný kód

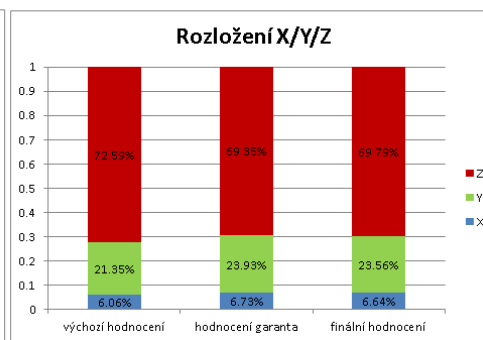
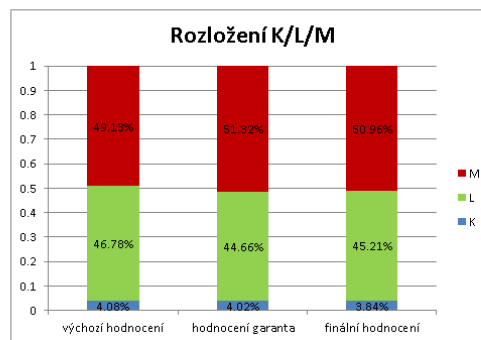
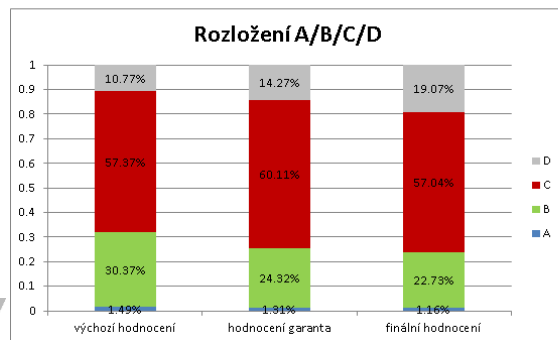
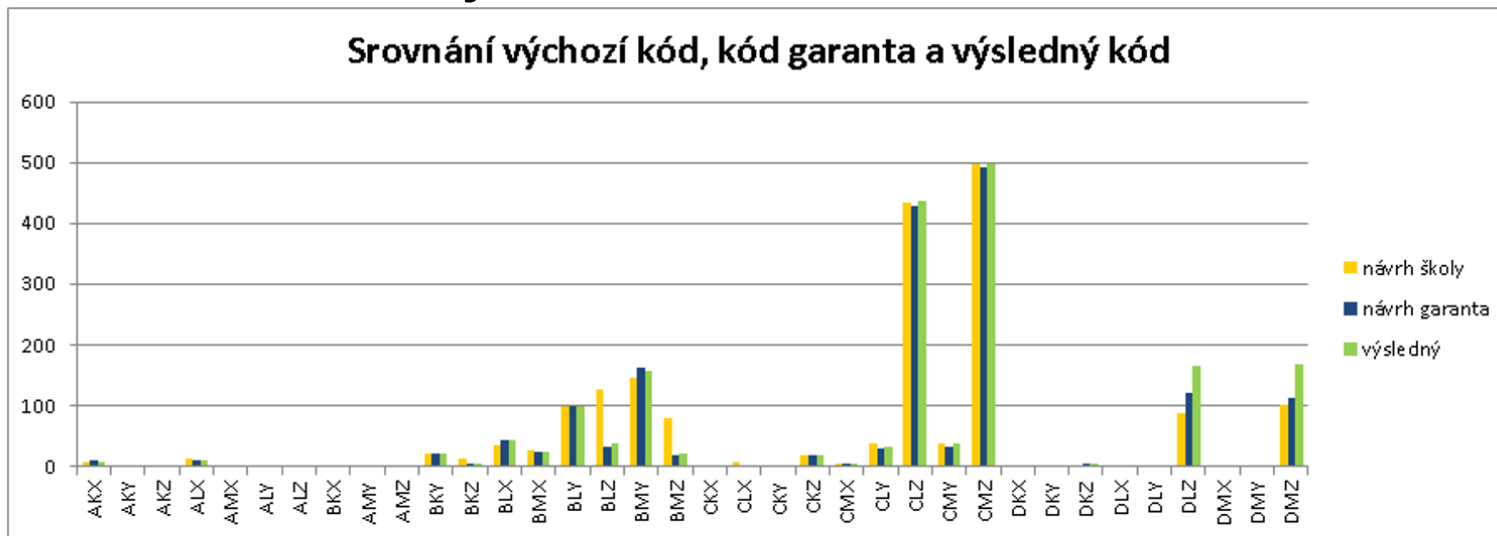


Scénická umění



Výtvarná umění_ALL

Srovnání výchozí kód, kód garanta a výsledný kód



Analýza dle škol/fakult

Analýza dle škol/fakult
průměrné počty výstupů a bodů RUV na prvního autora

Průměrné počty výstupů a bodů RUV na vykazujícího prvního autora

počty výsledků po školách/fakultách	Počty výsledků		počet výsledků na 1 vykazujícího prvního autora	počet výsledků na 1 vykazujícího prvního autora		ODHAD bodů dle návrhu školy (nejsou odstraněni cizí autoři a zohlednění druhí a další autoři - vše jde instituci prvního autora)	ODHAD bodů dle finálního hodnocení (nejsou odstraněni cizí autoři a zohlednění druhí a další autoři - vše jde instituci prvního autora)	ODHAD: body na 1 prvního autora (návrh školy)	ODHAD: body na 1 prvního autora (finální)
	počet prvních autorů vykazujících dané školy/fakulty			návrh školy bez D					
	návrh školy bez D	finální bez D		návrh školy bez D	finální bez D				
AMU	818	788	258	3.2	3.1	27728	25382	107.5	98.4
AVU	291	281	120	2.4	2.3	7286	7439	60.7	62.0
CVUT	346	339	92	3.8	3.7	9026	8192	98.1	89.0
CZU	24	20	5	4.8	4.0	664	379	132.8	75.8
FAMO	47	42	19	2.5	2.2	1652	856	86.9	45.1
JAMU	434	422	114	3.8	3.7	14375	12591	126.1	110.4
JCU	56	45	19	2.9	2.4	787	602	41.4	31.7
MENU	117	115	23	5.1	5.0	2964	2905	128.9	126.3
MU	68	67	45	1.5	1.5	2223	1753	49.4	39.0
OSU	371	337	68	5.5	5.0	7649	5993	112.5	88.1
SU	231	190	89	2.6	2.1	5546	4346	62.3	48.8
TUL	99	91	40	2.5	2.3	2666	2193	66.7	54.8
UHK	148	145	51	2.9	2.8	3478	3289	68.2	64.5
UJEP	311	298	98	3.2	3.0	9182	8796	93.7	89.8
UK	121	101	57	2.1	1.8	4823	3044	84.6	53.4
UP	158	137	40	4.0	3.4	5351	4202	133.8	105.1
UPa	37	34	15	2.5	2.3	481	446	32.1	29.7
UTB	342	304	110	3.1	2.8	8075	6697	73.4	60.9
VSB	31	30	11	2.8	2.7	689	615	62.6	55.9
VSE	3	3	4	0.8	0.8	33	33	8.3	8.3
VSCH	6	6	4	1.5	1.5	78	78	19.5	19.5
VSUP	298	292	134	2.2	2.2	10387	9747	77.5	72.7
VUT	420	391	133	3.2	2.9	10708	9285	80.5	69.8
Vysoká škola kreativní kon	14	11	9	1.6	1.2	255	154	28.3	17.1
ZCU	365	340	145	2.5	2.3	9444	7588	65.1	52.3

Fakulty s vysokým průměrným počtem výstupů nebo bodů RUV na prvního autora

	Počty výsledků		počet prvních autorů vykazujících dané školy/fakulty	počet výsledků na 1 vykazujícího prvního autora		ODHAD bodů dle návrhu školy (nejsou odstraněni cizí autoři a zohlednění druží a další autoři - vše jde instituci prvního autora)	ODHAD bodů dle finálního hodnocení (nejsou odstraněni cizí autoři a zohlednění druží a další autoři - vše jde instituci prvního autora)	ODHAD: body na 1 prvního autora (návrh školy)	ODHAD: body na 1 prvního autora (finální)
	návrh školy bez D	finální bez D		návrh školy bez D	finální bez D				
AMU/HAMU	439	434	95	4.6	4.6	13248	12972	139.5	136.5
CVUT/FS	126	125	27	4.7	4.6	2036	1936	75.4	71.7
CZU/FAPP	24	20	5	4.8	4.0	664	379	132.8	75.8
JAMU/HF	244	232	49	5.0	4.7	8400	6664	171.4	136.0
MENU/LDF	74	74	9	8.2	8.2	2081	2081	231.2	231.2
OSU/FU	344	311	60	5.7	5.2	7107	5717	118.5	95.3
UP/PDF	133	116	28	4.8	4.1	4496	3413	160.6	121.9
ZCU/FPE	62	55	7	8.9	7.9	2360	1542	337.1	220.3

***Analýza dle škol/fakult
- kritérium závažnost a význam***

Rozdělení výstupů do kategorií A/B/C/D

- školy a fakulty s vysokým podílem výstupů kategorie A

	návrh školy:				garant:				finální hodnocení			
	A	B	C	D	A	B	C	D	A	B	C	D
AMU	4%	25%	64%	7%	3%	25%	67%	5%	3%	24%	63%	10%
MU	8%	18%	45%	29%	4%	24%	55%	17%	3%	19%	48%	30%
TUL	4%	26%	59%	12%	2%	21%	58%	19%	2%	21%	59%	19%
UK	13%	35%	48%	4%	5%	31%	54%	10%	4%	35%	54%	8%
Vysoká škola kreativní komunikace	5%	5%	57%	33%	0%	7%	64%	29%	0%	5%	50%	45%
AMU/DAMU	11%	15%	52%	22%	8%	19%	55%	19%	5%	15%	45%	35%
JAMU/HF	6%	38%	54%	2%	3%	30%	62%	5%	3%	32%	61%	4%
MENU/LDF	4%	23%	73%	0%	4%	23%	73%	0%	4%	23%	73%	0%
MU/FF	21%	28%	48%	3%	11%	36%	54%	0%	10%	34%	48%	7%
TUL/FUA	9%	26%	65%	0%	4%	22%	63%	11%	4%	22%	63%	11%
UK/FF	19%	47%	34%	0%	11%	43%	43%	4%	8%	46%	44%	2%
UK/PF	15%	23%	56%	5%	0%	31%	58%	11%	0%	32%	57%	11%
UP/FF	5%	76%	19%	0%	5%	75%	20%	0%	5%	71%	24%	0%
ZCU/FPE	8%	45%	29%	17%	2%	34%	57%	7%	3%	32%	42%	24%

***Analýza dle škol/fakult
- kritérium rozsah***

Rozdělení výstupů do kategorií K/L/M

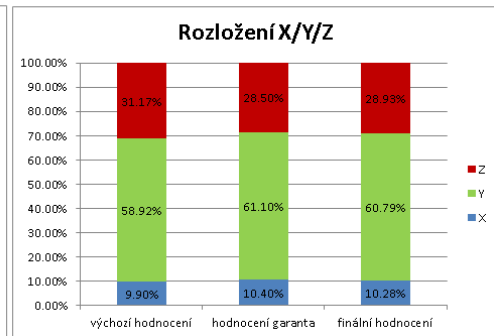
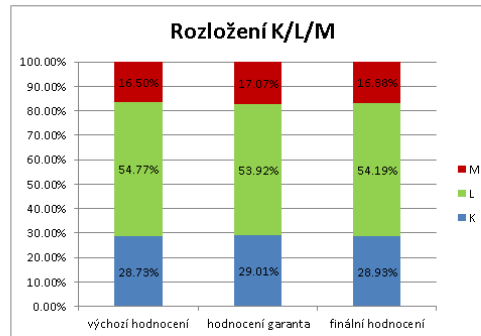
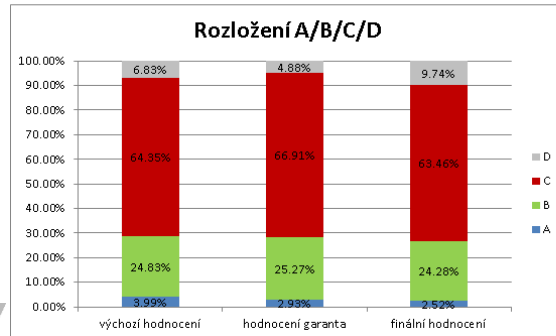
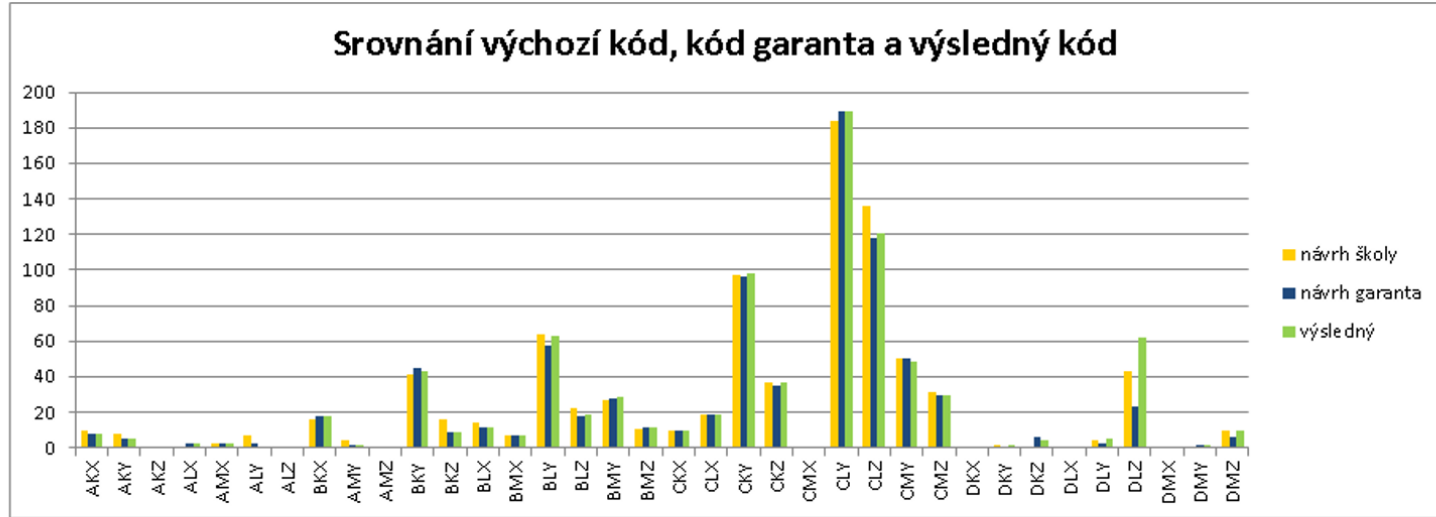
- školy a fakulty s vysokým podílem výstupů kategorie K

bez D	návrh školy: 24			garant: 24			finální hodnoc 24		
	K	L	M	K	L	M	K	L	M
AMU	29%	55%	17%	29%	54%	17%	29%	54%	17%
FAMO	36%	30%	34%	40%	29%	31%	40%	29%	31%
JAMU	27%	57%	16%	27%	57%	16%	27%	57%	16%
Vysoká škola kreativní komunikace	21%	43%	36%	30%	40%	30%	27%	45%	27%
AMU/DAMU	34%	59%	7%	38%	55%	7%	36%	57%	7%
AMU/FAMU	29%	55%	16%	29%	55%	16%	29%	55%	16%
AMU/HAMU	27%	53%	20%	27%	53%	20%	27%	53%	20%
JAMU/DIF	42%	50%	8%	42%	50%	8%	42%	50%	8%
JAMU/DIFA	31%	57%	12%	31%	57%	12%	31%	57%	12%
JCU/TF	17%	83%	0%	0%	100%	0%	25%	75%	0%
MU/FF	29%	43%	29%	29%	43%	29%	30%	44%	26%
OSU/FF	25%	25%	50%	25%	25%	50%	0%	50%	50%
UK/FHS	25%	63%	13%	29%	57%	14%	25%	63%	13%

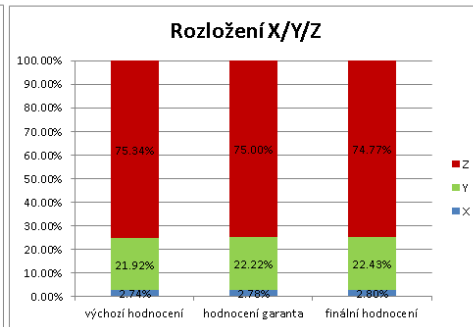
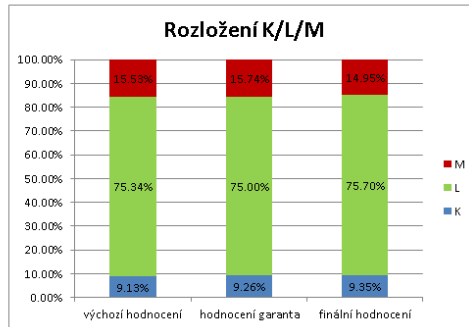
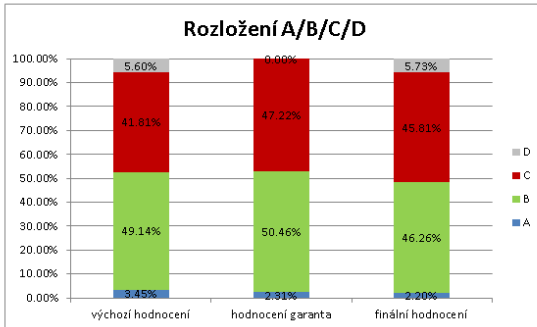
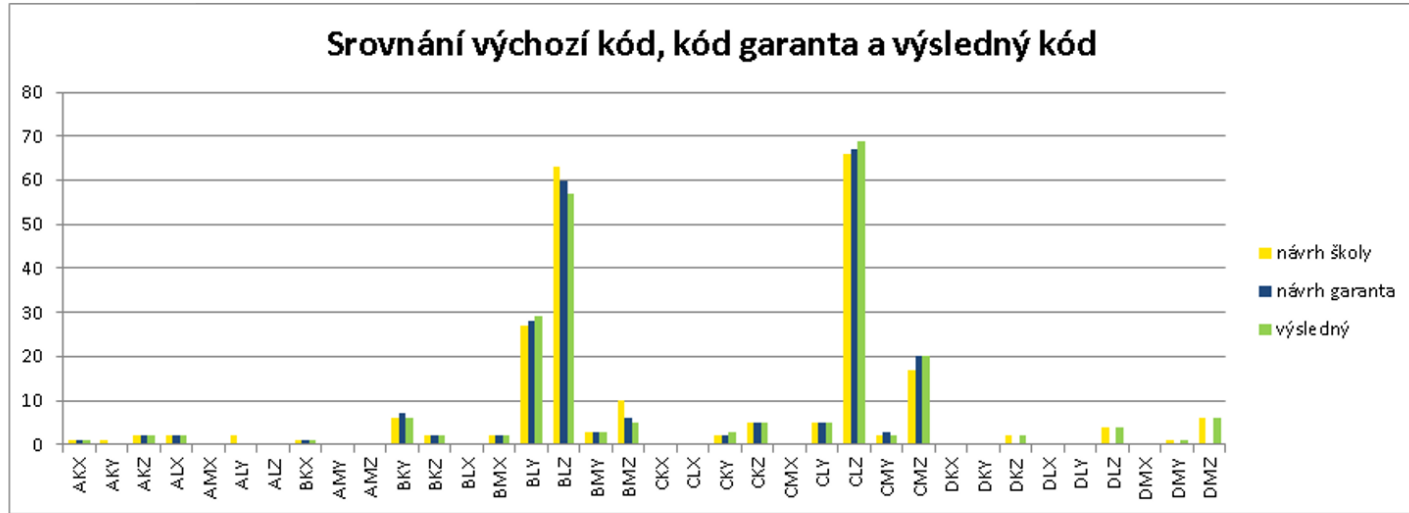
Analýza dle škol/fakult
grafická znázornění změn v hodnocení:
škola – garant – výsledné hodnocení

*Příklady uměleckých škol a uměleckých fakult
(zapojení v RUV od jeho vzniku)*

AMU



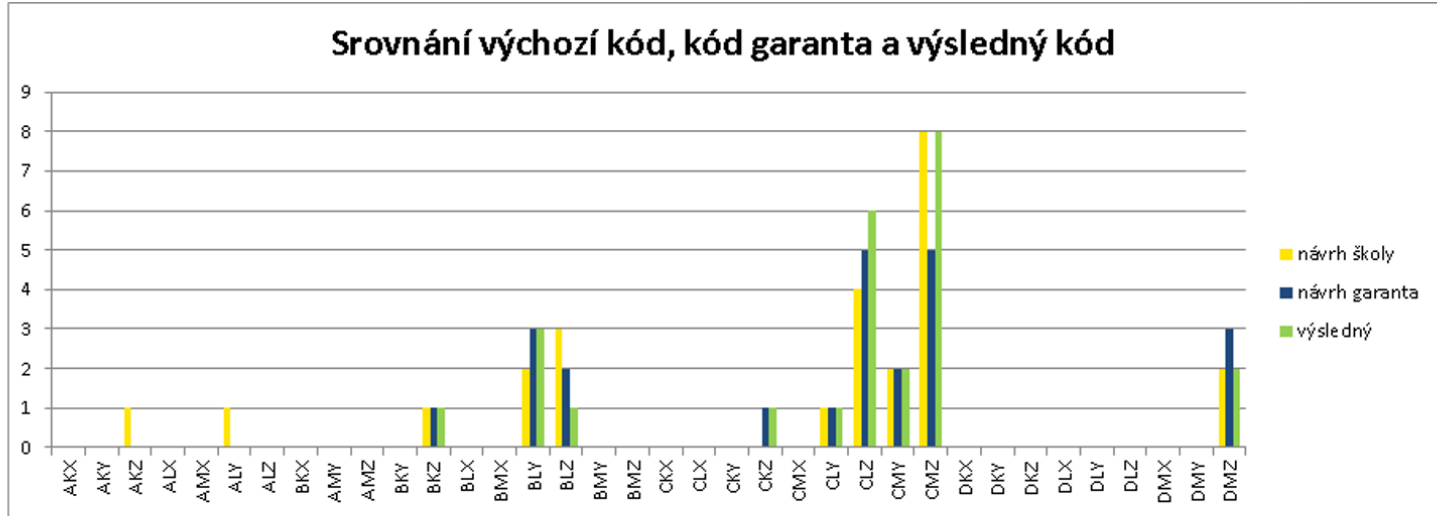
CVUT/FA



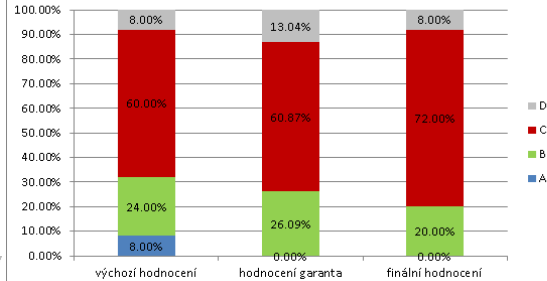
*Příklad neumelecké fakulty
(pozdější zapojení do RUV)*

MU/PF

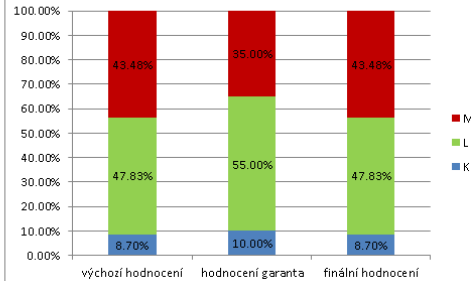
Srovnání výchozí kód, kód garanta a výsledný kód



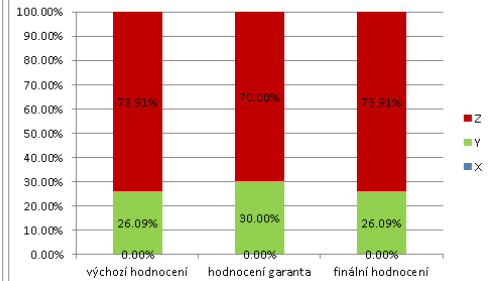
Rozložení A/B/C/D



Rozložení K/L/M



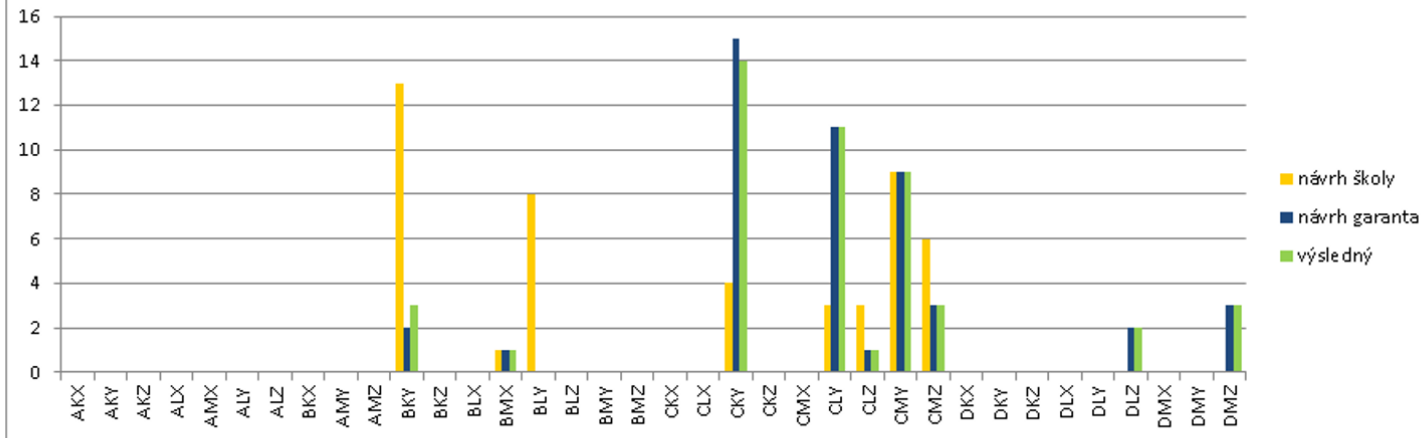
Rozložení X/Y/Z



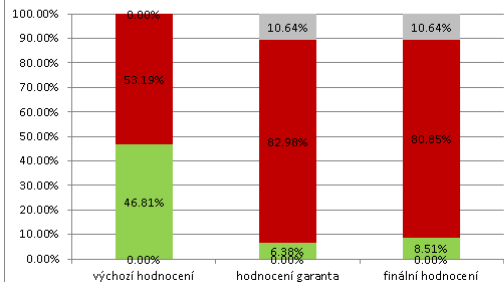
*Soukromé umělecké školy
(v RUV poprvé)*

FAMO

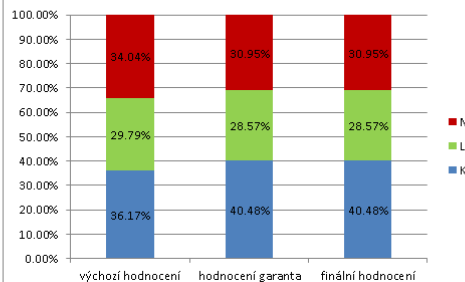
Srovnání výchozí kód, kód garanta a výsledný kód



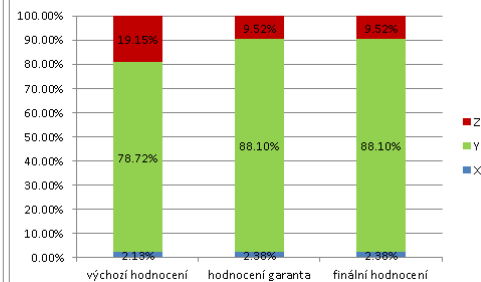
Rozložení A/B/C/D



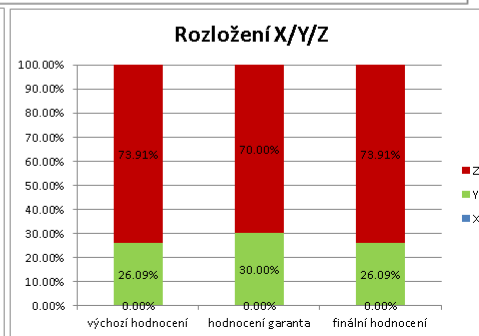
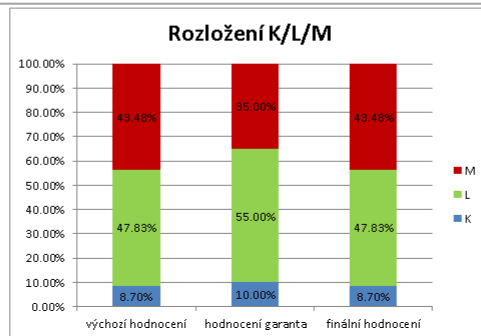
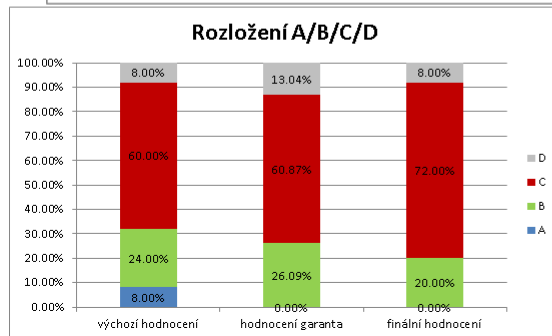
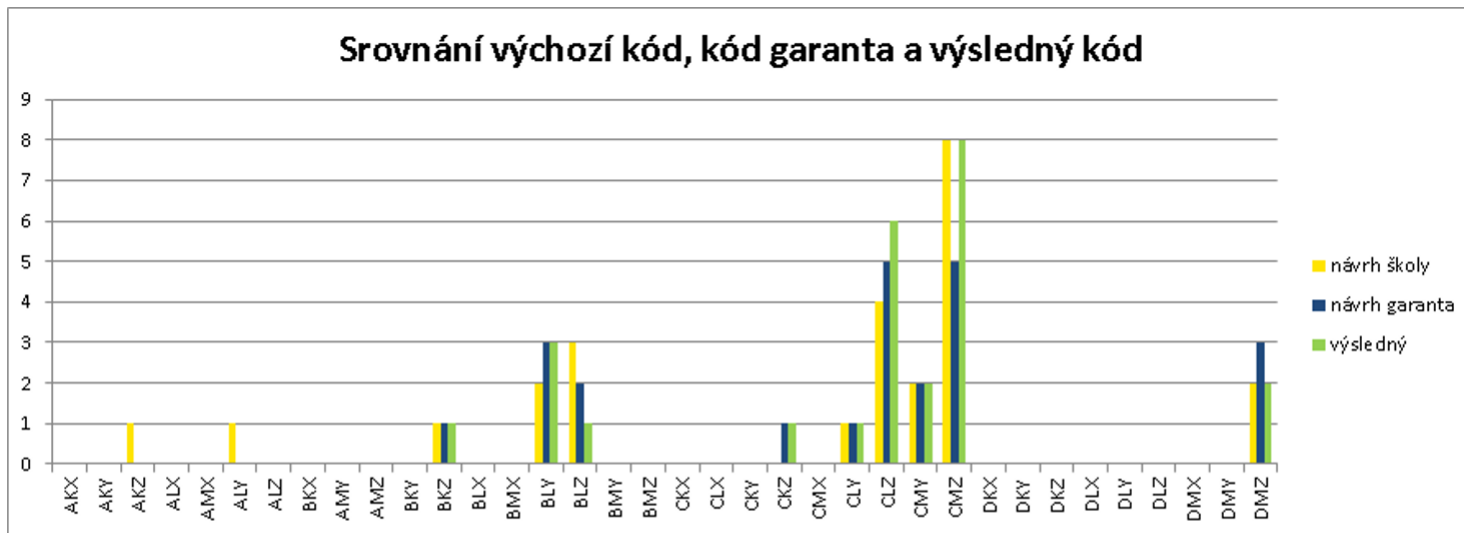
Rozložení K/L/M



Rozložení X/Y/Z



Vysoká škola kreativní komunikace



Shrnutí analýzy dat 2016

Nadále se daří reflektovat excelenci v hodnocení RUV, celkově je z bodovaných výstupů méně než 2% v kategorii významu A, 31 % v kategorii B a 66 % v kategorii C (tento poměr by měl být chápán jako výchozí doporučení také pro jednotlivé segmenty).

Počty výstupů v segmentech Výtvarné umění, Hudba a Design jsou výrazně vyšší než v ostatních segmentech.

V segmentu Hudba je výrazně vyšší průměrný počet výstupů i průměrné bodové hodnocení na prvního autora; přitom v Hudbě jsou typické výstupy s jedním autorem, nejedná se zde tedy o zkreslení způsobené počtem autorů.

V některých segmentech je výrazně vyšší podíl vykazovaných výstupů velkého významu (Literatura 5,9%) nebo rozsahu (Scénická umění, Audiovize a Hudba) než v ostatních.

Překvapivě malé procento výstupů velkého rozsahu je v segmentu Architektura; u Architektury je také o něco větší podíl výstupů s malým ohlasem (kategorie Z) než jinde.

Školy, které se zapojily do RUV později, poměrně často nadhodnocují své výstupy; školení pro tyto školy by proto mělo zahrnovat i pečlivé vysvětlování obsahu jednotlivých kategorií RUV.

K nadhodnocování výstupů školou dochází obecně u výstupů v segmentech Literatura a do jisté míry i Hudba.