

# RUV



Individuální projekty  
národní pro oblast  
terciárního vzdělávání,  
výzkumu, vývoje a inovací



evropský  
sociální  
fond v ČR



EVROPSKÁ UNIE



MINISTERSTVO ŠKOLSTVÍ,  
MLÁDEŽE A TĚLOVÝCHOVY



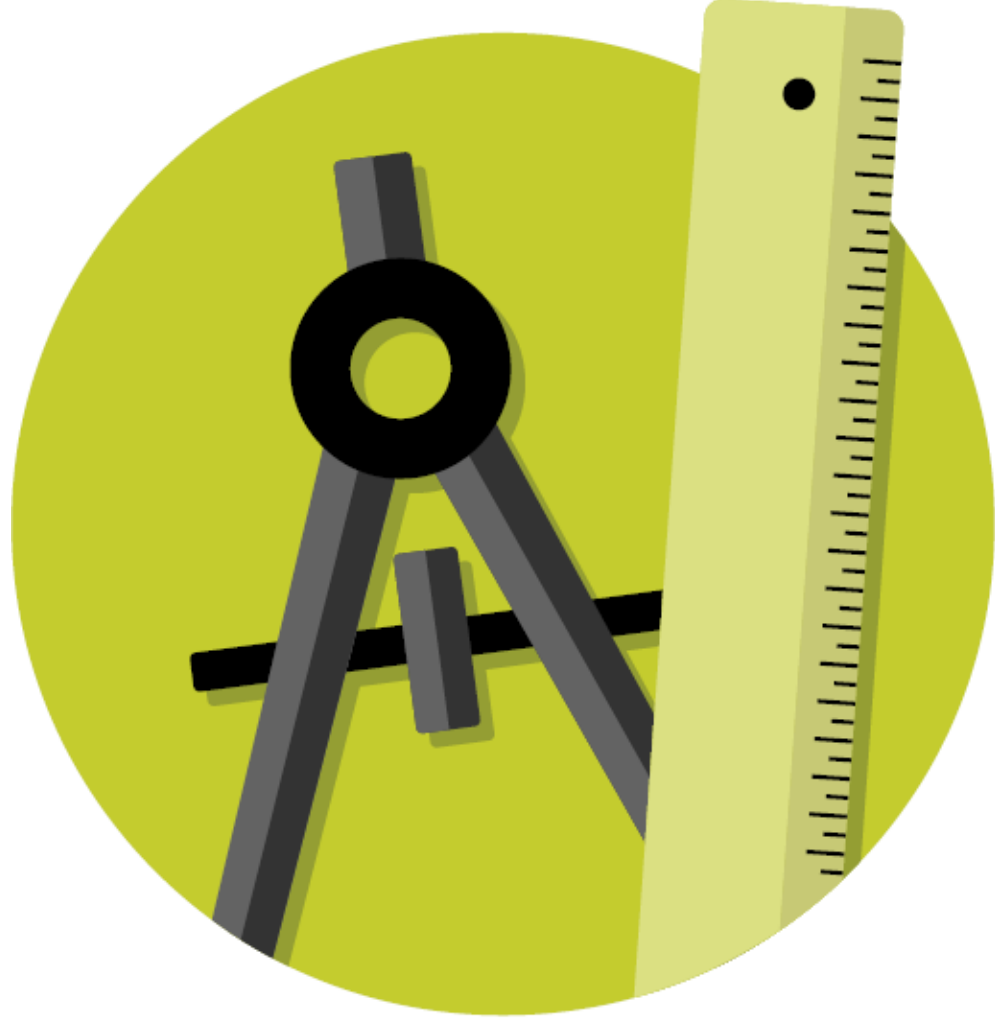
OP Vzdělávání  
pro konkurenceschopnost

INVESTICE DO ROZVOJE VZDĚLÁVÁNÍ

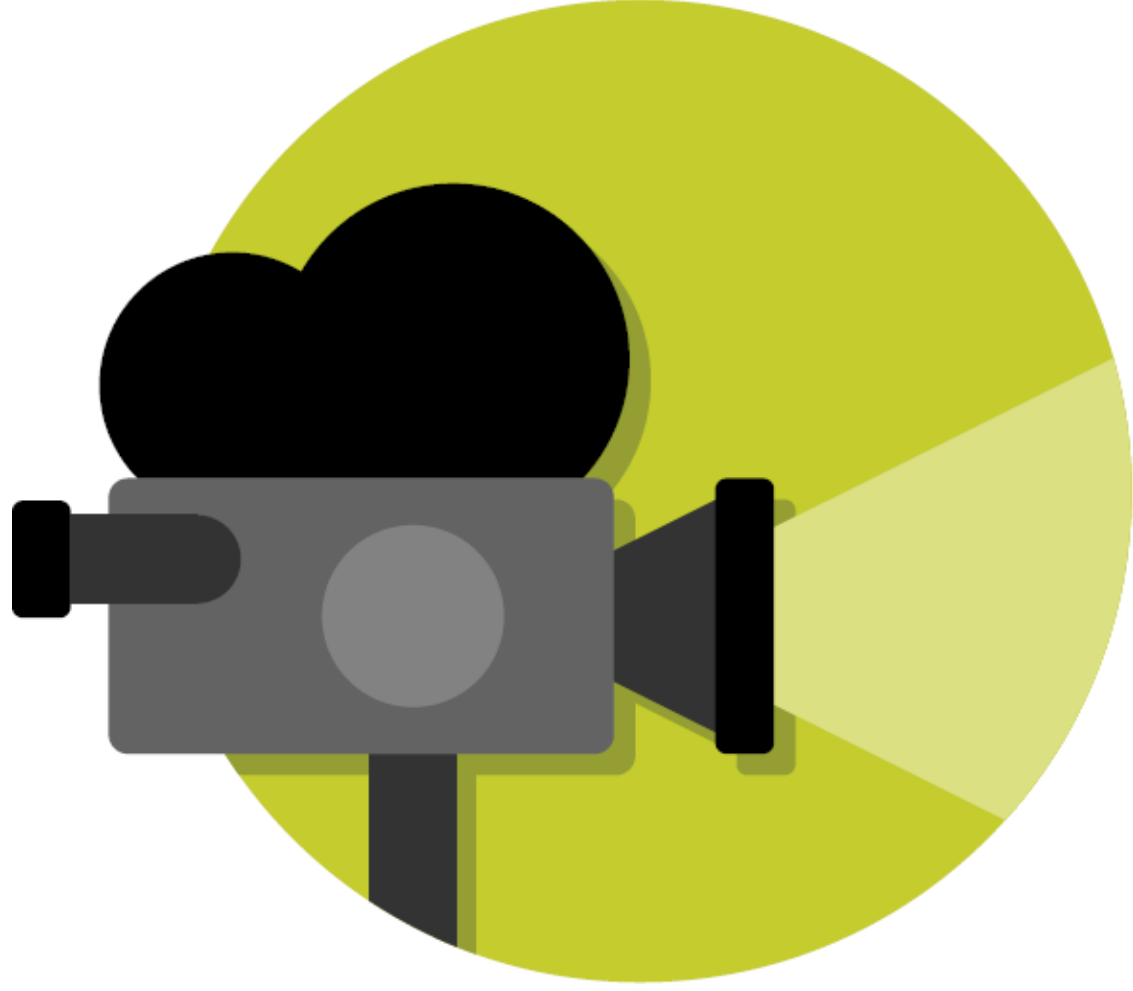


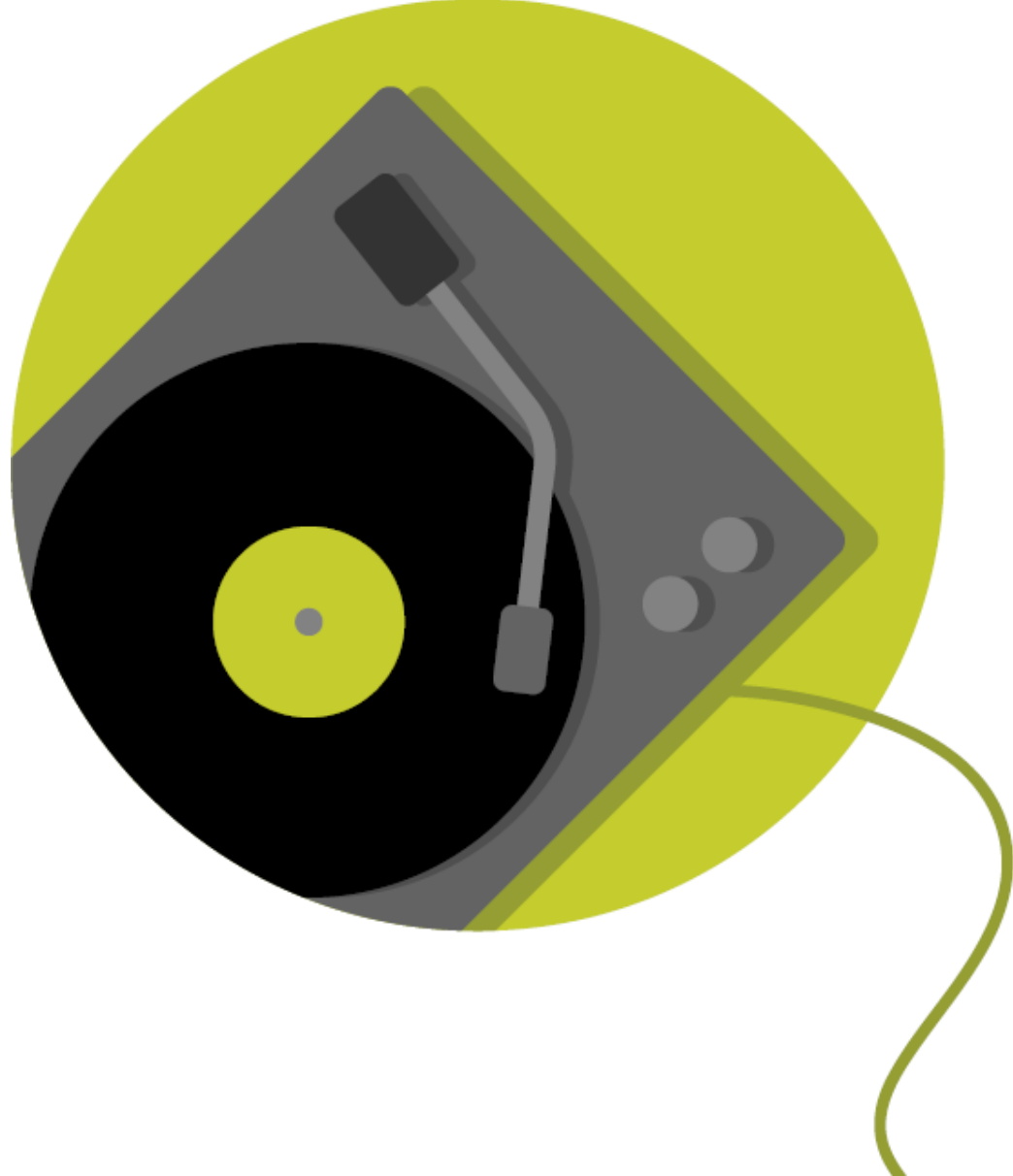
**Registr  
uměleckých  
výstupů**

# Segmenty



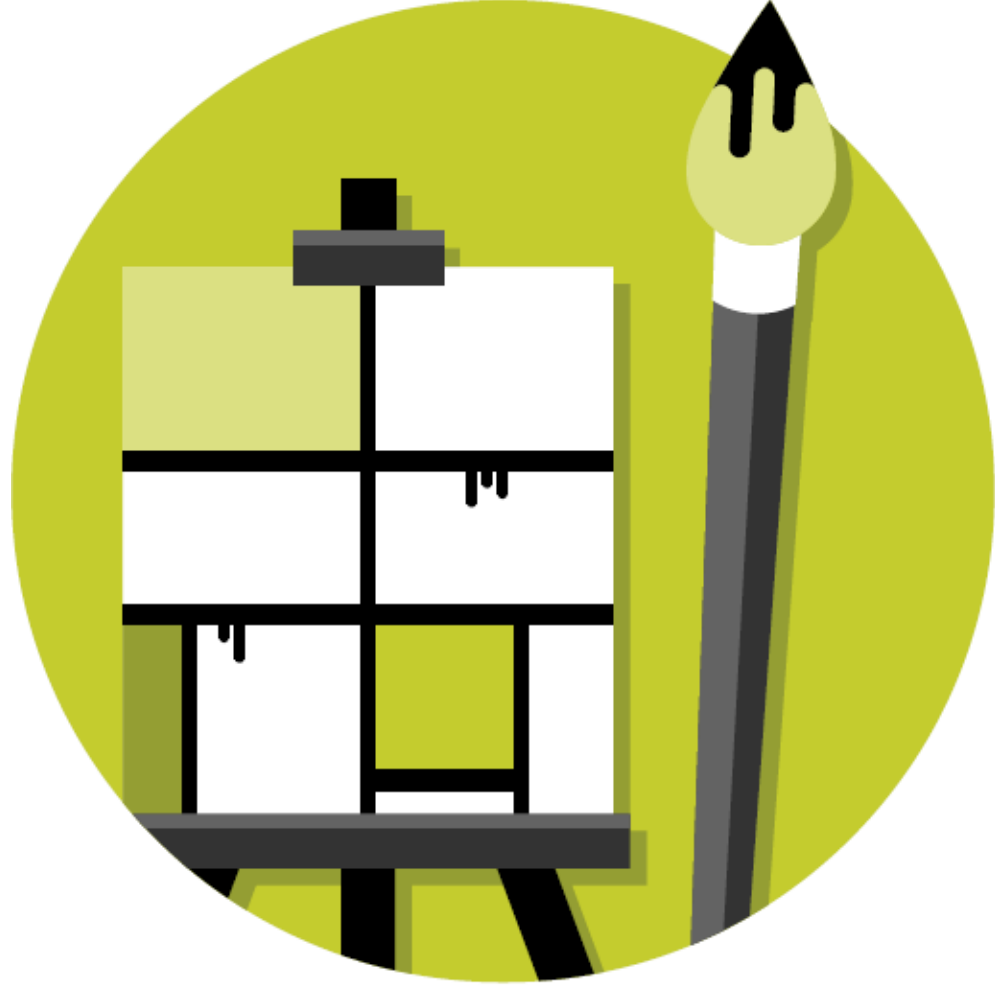












# Současný stav

**Využívá se vícekritériální  
zařazování do kategorií  
významu, velikosti  
a ohlasu, a to pokud možno  
bez vzájemné závislosti;  
proto jsou neustále  
precizovány definice  
v jednotlivých segmentech**

**Kontrola a oponentura  
zařazení každého výstupu  
vloženého fakultami  
je provedena na úrovni  
segmentu, dále expertízou  
dvou nezávislých  
certifikátorů/expertů,  
čímž je dosahováno značné  
objektivity**

**Proběhly sběry za roky:  
2008–2010, 2011 a 2012;  
byly analyzovány,  
podrobeny kritice a z toho  
vyplynula mnohá  
upřesnění definic, manuálů  
a charakteristik**

**Poslední ověřovací  
běh by se měl  
konat – dle původního  
rozpisu kroků – v roce  
2014**

**Úkoly,  
které před  
řešiteli  
RUV stojí**

# **Právní a organizační ukotvení RUV v systému hodnocení**

**Hledání a upřesňování  
vah děl a výkonů,  
protože díla a výkony mezi  
segmenty nejsou doposud  
zcela rovnocenné**

# **Finanční a administrativní zabezpečení RUV jako samostatného procesu**

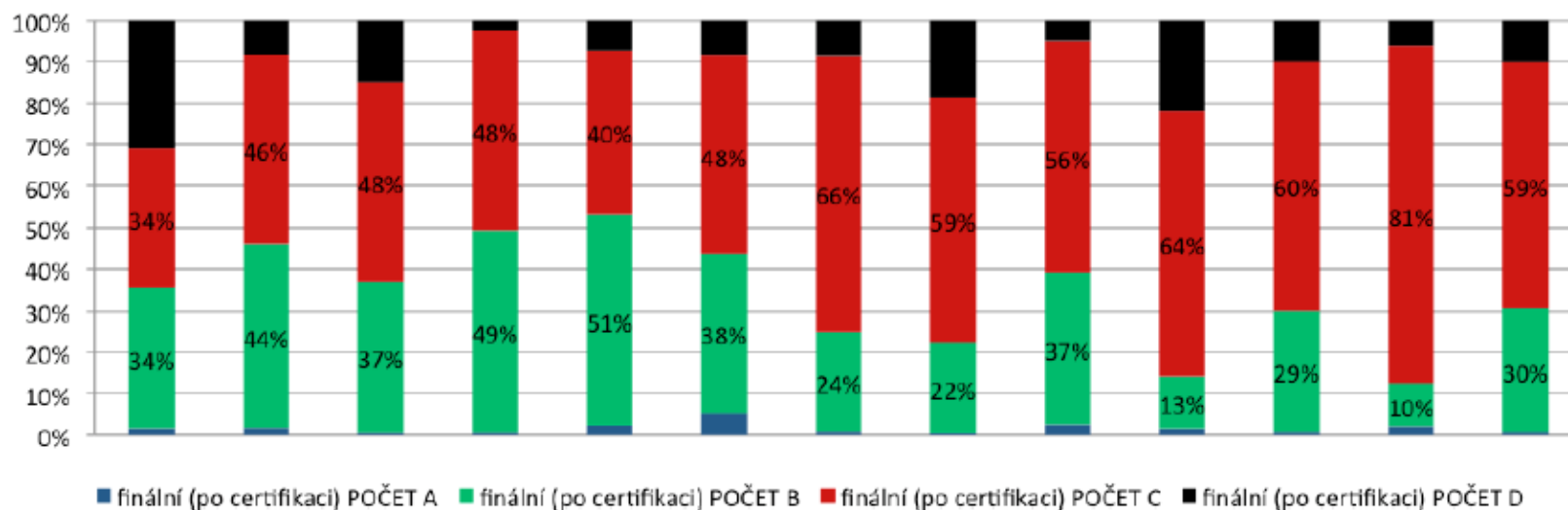
**Nadále hlídat nejvyšší  
hodnocené excelentní  
výstupy. Již nyní  
jsou vzácností a činí  
max 3–4 %**

**Vyhlášení Ceny RUV jako  
viditelného ocenění,  
které bude udělováno poprvé  
při příležitosti svátků  
Plzně – Evropského hlavního  
města kultury v roce 2015**

**Pokračovat v precizování  
převodů slovních hodnocení  
do matematických modelů  
ve spolupráci s týmem  
doc. Jany Talašové  
z Přírodovědecké fakulty  
Univerzity Palackého  
v Olomouci**

# **Analýza uložených dat a výsledků hodnocení za rok 2012**

## Základní koncepce modelu hodnocení vyhovuje:



Relativní četnosti výstupů A, B, C, D pro segmenty a podsegmenty

# Výsledky analýzy

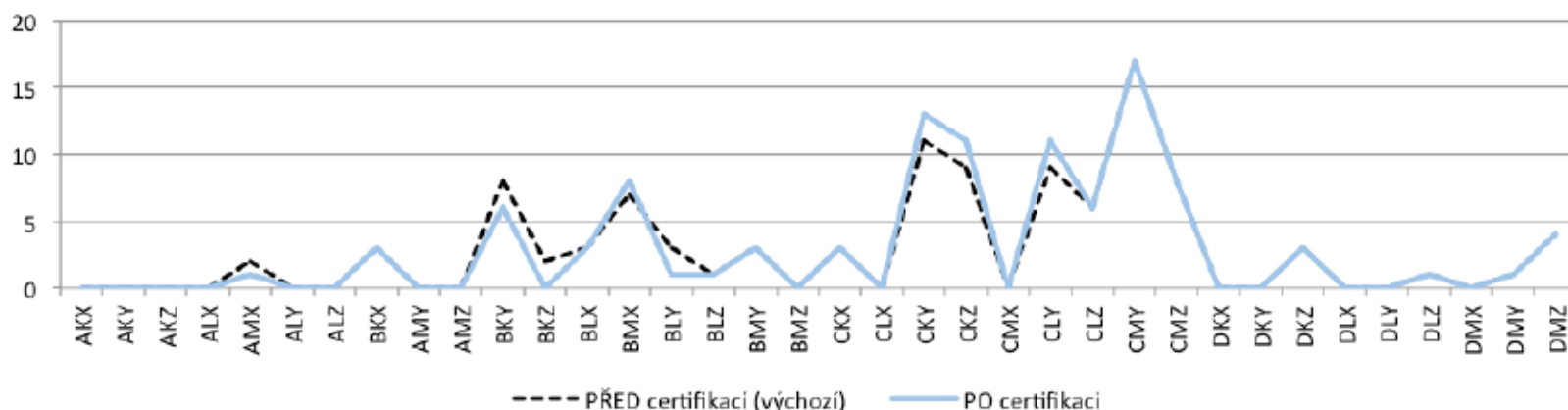
## Směry dalšího zlepšování modelu:

- > objektivizace expertního hodnocení výstupů
- > omezení vlivu výstupů s nízkým ohlasem
- > mezisegmentová srovnatelnost výstupů z hlediska rozsahu

# Objektivizace expertního hodnocení výstupů

24/33

Ukázka porovnání výchozího hodnocení škol s finálním hodnocením po certifikaci:



Ilustrace mírného posunu do méně bodovaných kategorií (příklad segmentu)

Analýza

# Objektivizace expertního hodnocení výstupů

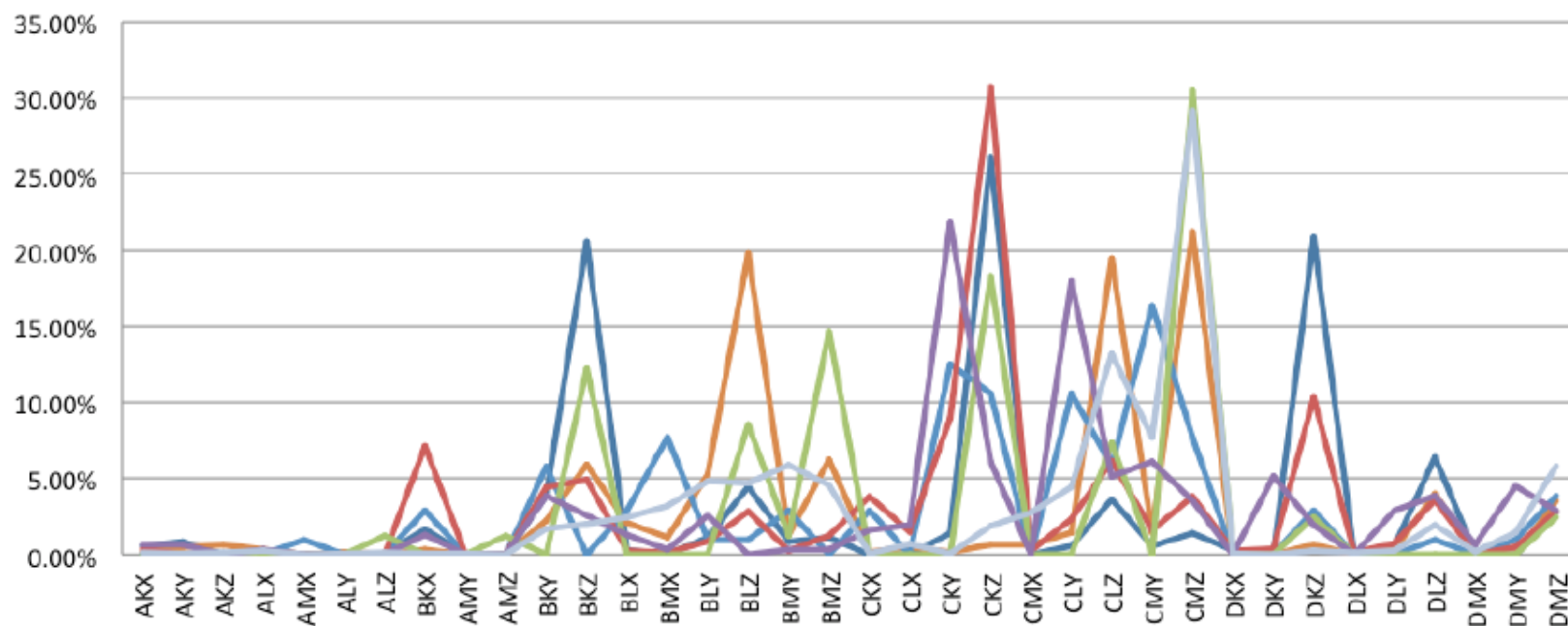
## Opatření:

- > při výpočtu výsledného hodnocení nahradit výchozí hodnocení školy korigovaným hodnocením segmentu
- > precizovat definice kategorií a poskytovat certifikátorům dostatečné informace o výstupu
- > dělat společná školení certifikátorů všech segmentů

# Omezení vlivu výstupů s nízkým ohlasem

26/33

Ukázka rozložení výstupů segmentů a podsegmentů — silné zastoupení kategorie Z:



Relativní četnosti výstupů v jednotlivých kategoriích

Analýza

# Omezení vlivu výstupů s nízkým ohlasem

## Opatření:

- > vymezit započitatelný regionální ohlas (Z) a zavést nebodovanou kategorii ohlasu (ZZ)
- > potlačit bodové hodnocení kategorií děl, která kombinují vysokou významnost (A, B) s nízkým institucionálním ohlasem (Z)

# Mezisegmentová srovnatelnost výstupů

- > **Rozdílné váhy segmentů?**  
(problém je zejména v rozsahu děl)
- > **Rozšíření škály pro kritérium rozsahu?**
- > **Vykazování kolektivních výstupů, nebo jejich částí?**

## Navrhované opatření:

- > **u velkých kolektivních děl vykazovat jako výstupy výkony zásadních aktérů**

# Analýza aplikace RUV

- > byl vytvořen pracovní tým řešitelů RUV sledující průběh SW řešení (realizace ČVUT)
- > byla provedena podrobná analýza funkcí aplikace
- > cílem je kvalitní SW podpora hodnocení výstupů tvůrčí umělecké činnosti

A map of Europe with labels for several countries in different languages. The labels are: Canada (top left), Suomi (top right), Sverige (center top), Great Britain (center left), France (center bottom left), Switzerland (center bottom), Österreich (center bottom right), Slovensko (center right), and Slovenija (center bottom right, below Österreich).

**Canada**

**Suomi**

30/33

**Sverige**

**Great  
Britain**

**France**

**Switzerland**

**Österreich**

**Slovensko**

**Slovenija**



A map of Europe with labels for several countries in different languages. The labels are: Canada (top left), Suomi (top right), Sverige (center top), Great Britain (center left), Česko? (center right), Slovensko (center right), France (bottom left), Österreich (bottom center), Switzerland (bottom center), and Slovenija (bottom center). The labels are in yellow text on black rectangular backgrounds.

**Canada**

**Suomi**

30/33

**Sverige**

**Great  
Britain**

**Česko?**

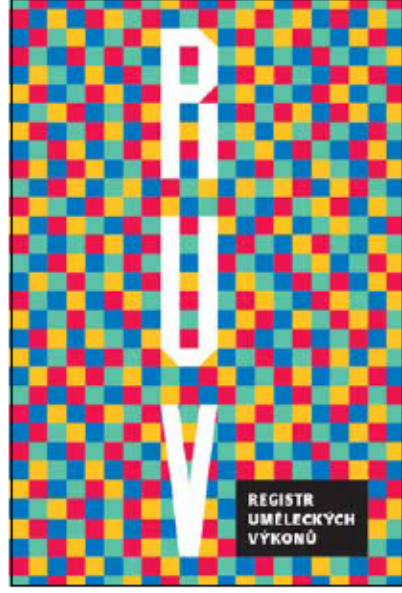
**Slovensko**

**France**

**Österreich**

**Switzerland**

**Slovenija**



**„Dílo umělecké je výkonem  
zvláštního poznávání světa  
i pravím dále, že je to poznávání  
právě tak samostatné  
a oprávněné jako poznávání  
vědecké.“**

**— T. G. Masaryk**

**Děkujeme  
za pozornost!**