

Praha, 24. 4. 2014

Josef Beneš

KVALITA



Strukturované studium v ČR

**z pohledu mezinárodního srovnání,
českých právních norem a
strategických dokumentů a statistik
vycházejících z matriky studentů**

www.kvalita.reformy-msmt.cz



evropský
sociální
fond v ČR



EVROPSKÁ UNIE



MINISTERSTVO ŠKOLSTVÍ,
MLÁDEŽE A TĚLOVÝCHOVY



OP Vzdělávání
pro konkurenceschopnost

INVESTICE DO ROZVOJE VZDĚLÁVÁNÍ

Masifikace a diverzita



- **Masifikace studia(M. Trow)**

- Elitní (15%), masové(15 – 50%), univerzální nad 50%; řada znaků, mezi nimi i diverzita studií a institucí
- Univerzitní, neuniverzitní (FHS, HBO, jiné)
- Boloňský proces – harmonizace evropského prostoru VŠ vzdělávání

ČR	VOŠ	VŠ
1992	1 391 (1)	114 185 (1)
2010	29 335 (21,1)	395 992 (3,5)
2013	28 332 (20,4)	368 304 (3,2)

Strukturalizace v ČR



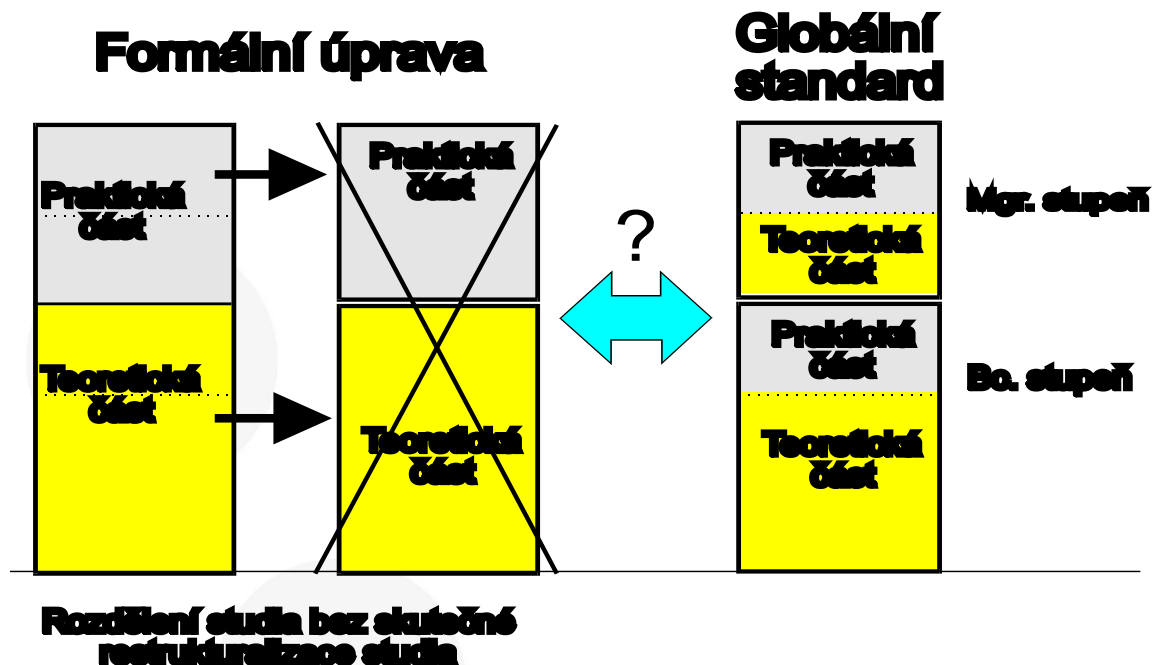
- **Historie**

- Možná ze zákona z r.1990 – jako ucelená část VŠ studia
- Možná ze zákona z r.1998 – jako jeden z typů VŠ SP
- „nutná“ na základě novely 147/2001 Sb., na základě stanoviska AK; zákony a Evropské směrnice pro regulované profese
- Motivovaná zavedením bonifikace za absolventy
- Strukturalizace a QRam

Transformace struktury studia

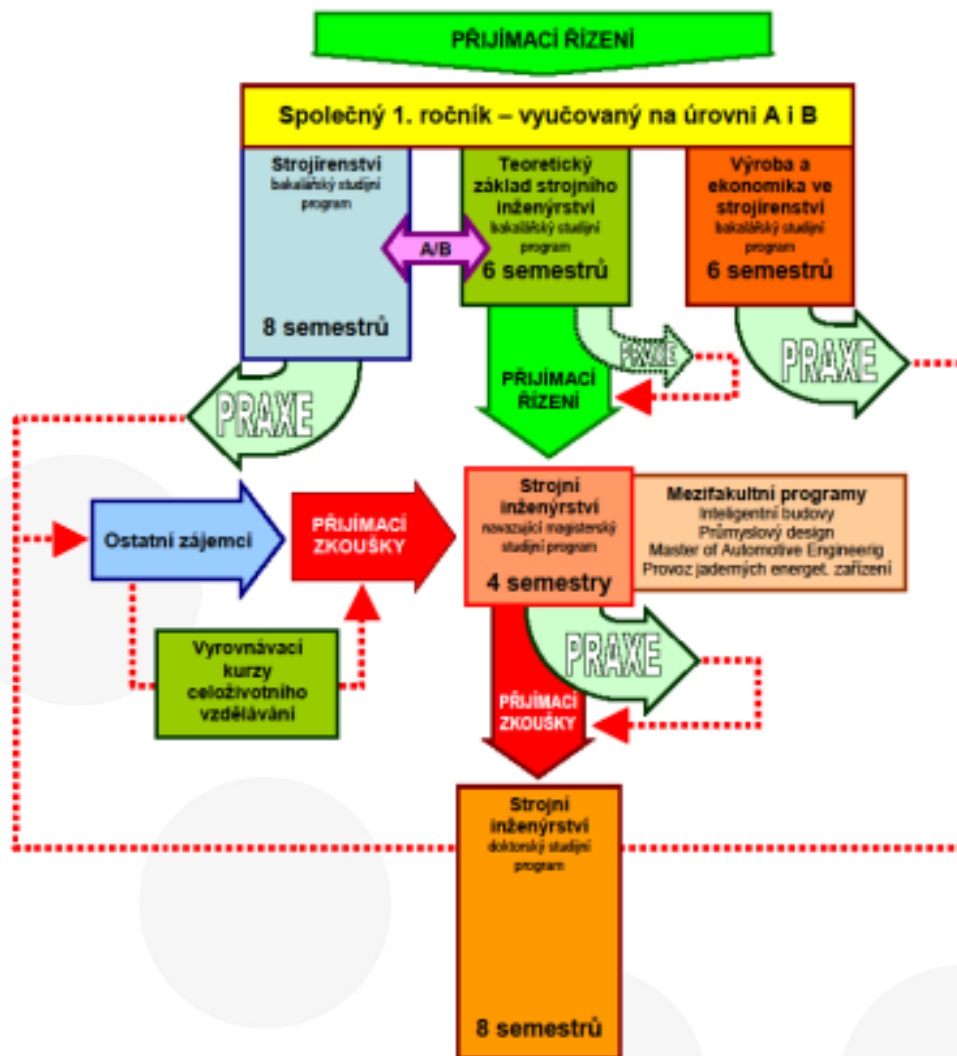
KVALITA

Schéma transformace



Model strukturovaného studia FS ČVUT

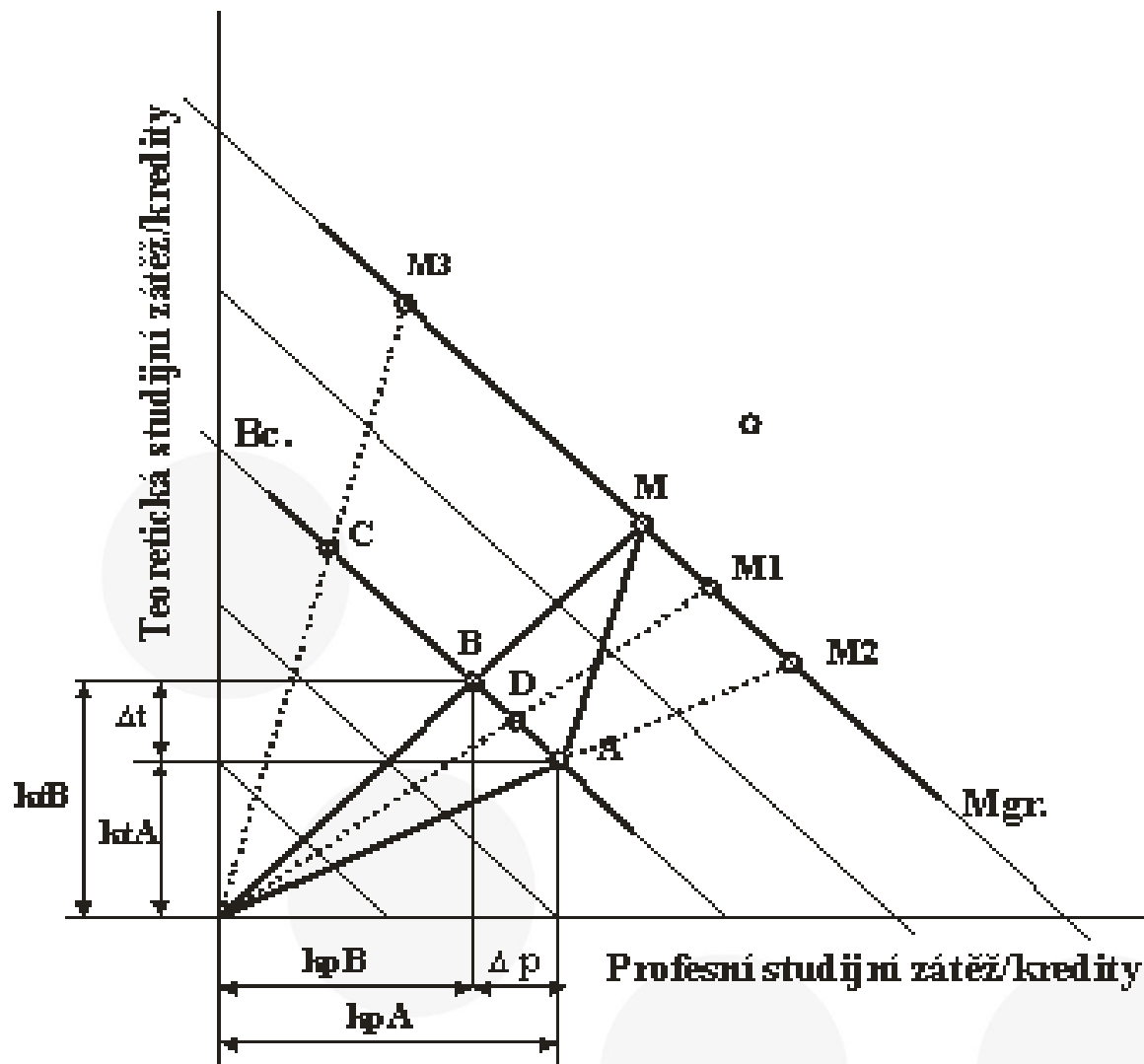
KVALITA



Studijní cesty



Prostup mezi programy



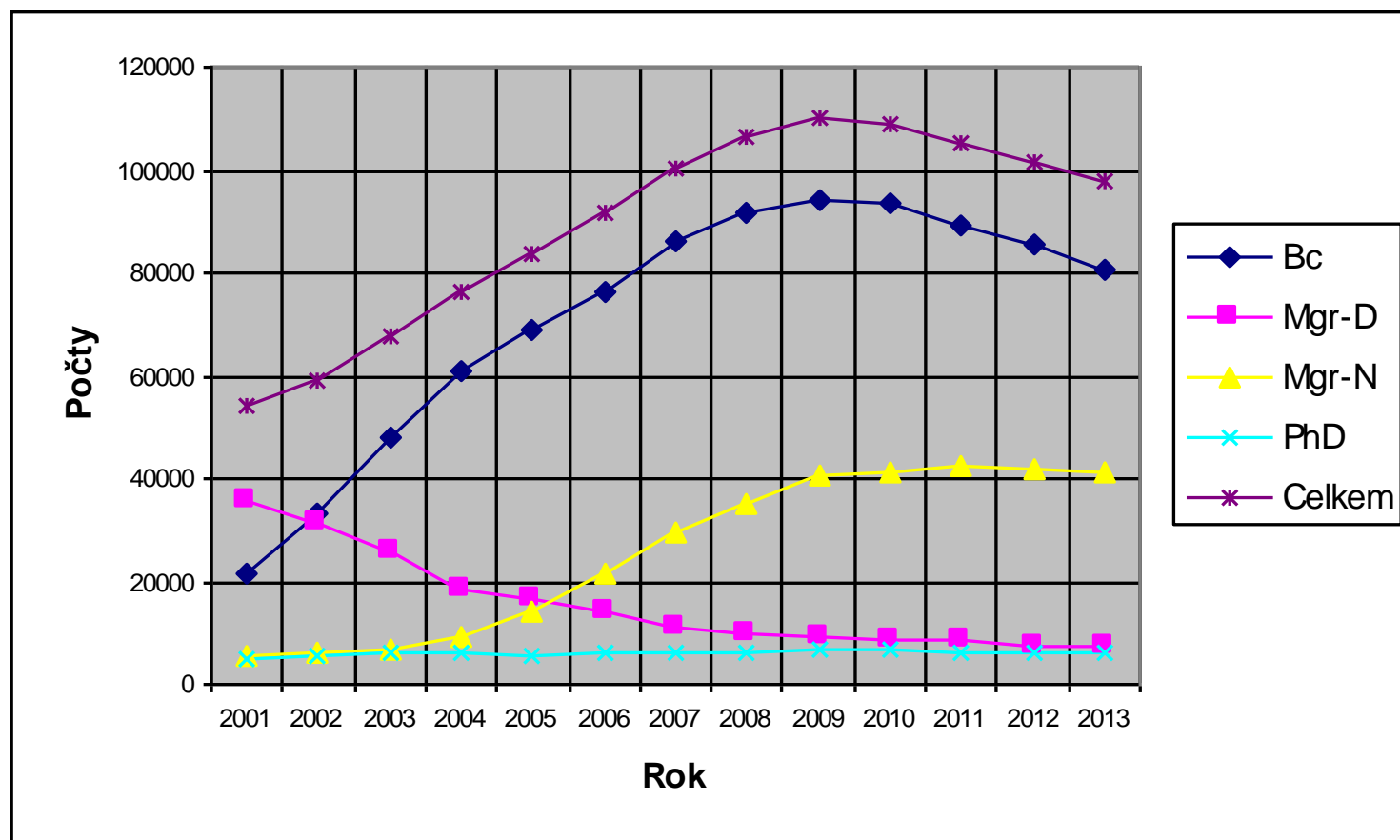
Statistická data (z matriky studentů)



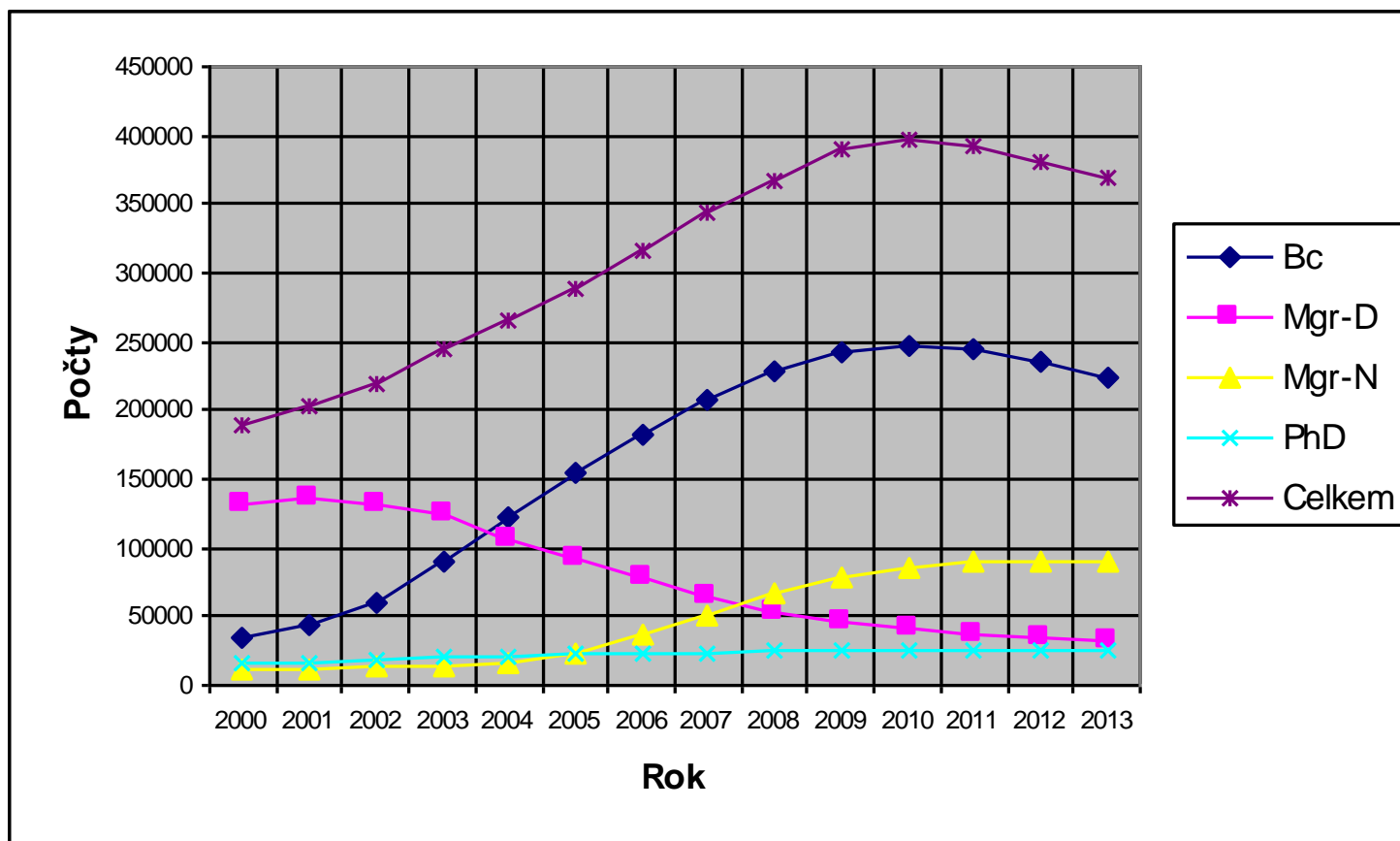
- **Časové průběhy dat 2000-2013**

- Počty nově zapsaných do jednotlivých typů SP,
- počty studentů v jednotlivých typech SP,
- počty absolventů v magisterských typech SP,
- počty absolventů v doktorských SP
- % vstupu abs. Bc SP do Mgr-N SP
- úspěšnost ve studiu v jednotlivých typech SP (úspěšnost=(počty abs.+počty neúsp)/počty abs.)
- Porovnání dat na srovnatelných fakultách dvou technicky zaměřených vysokých škol

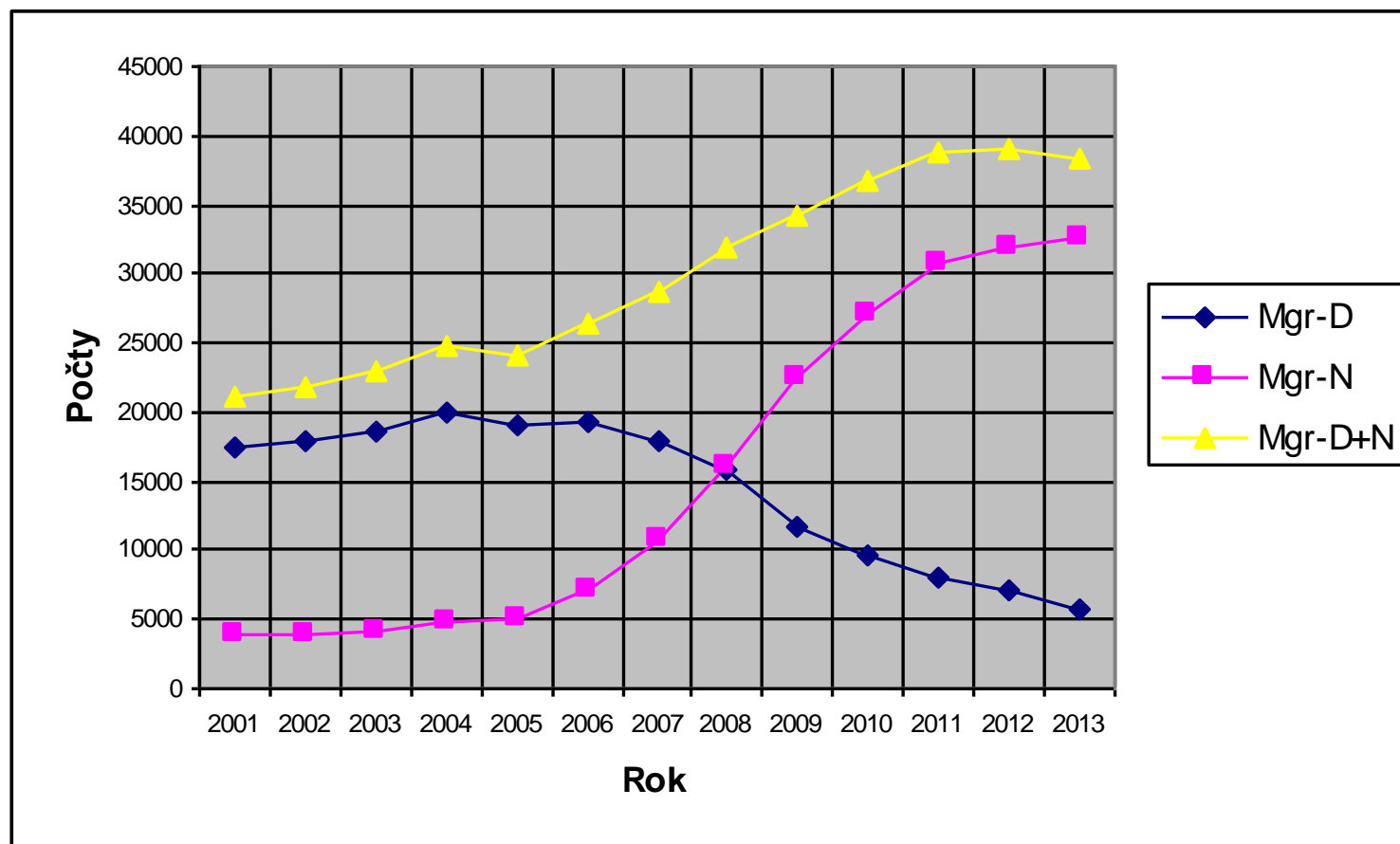
Počty nově zapsaných do jednotlivých typů SP



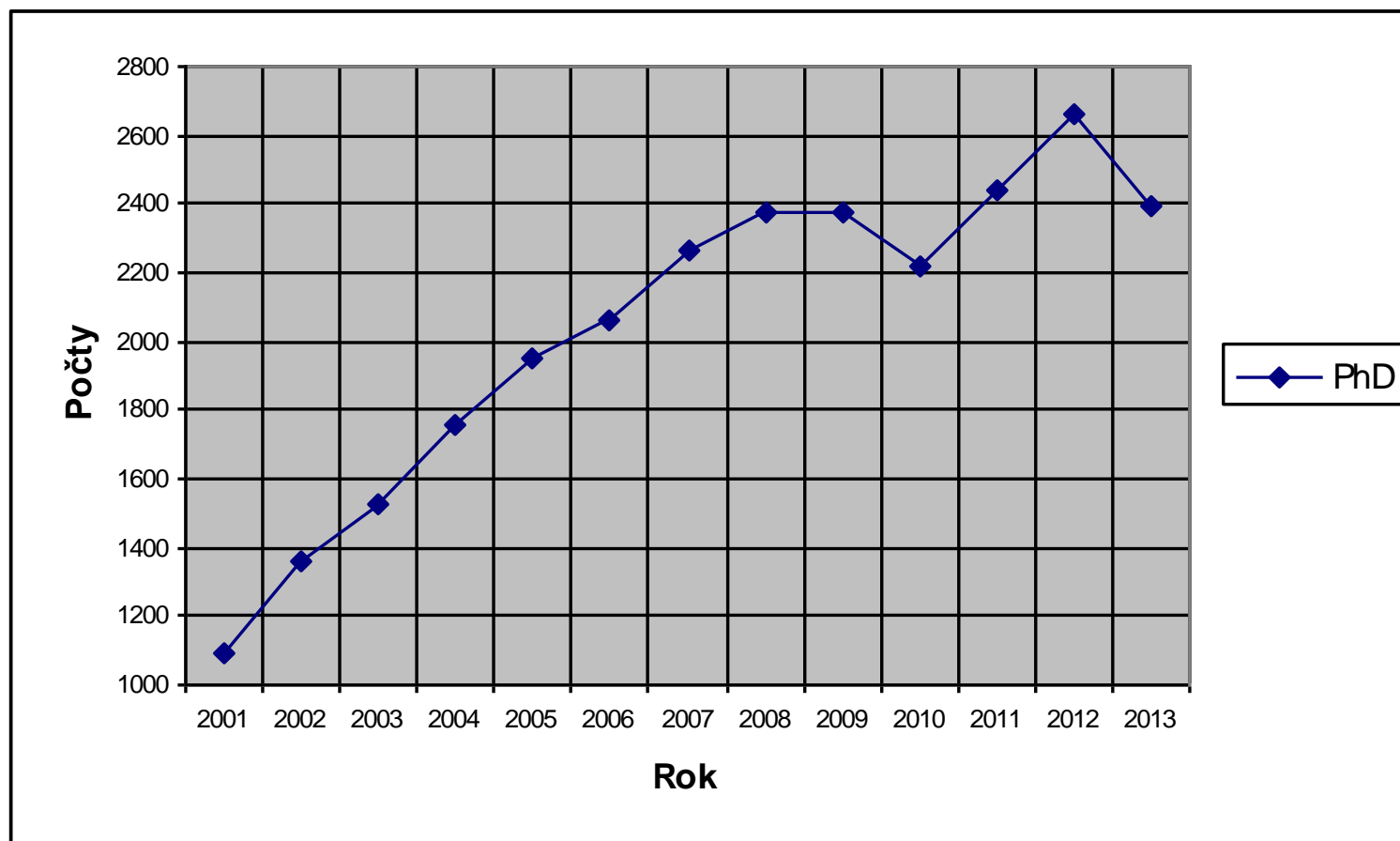
Počty studentů v jednotlivých typech SP



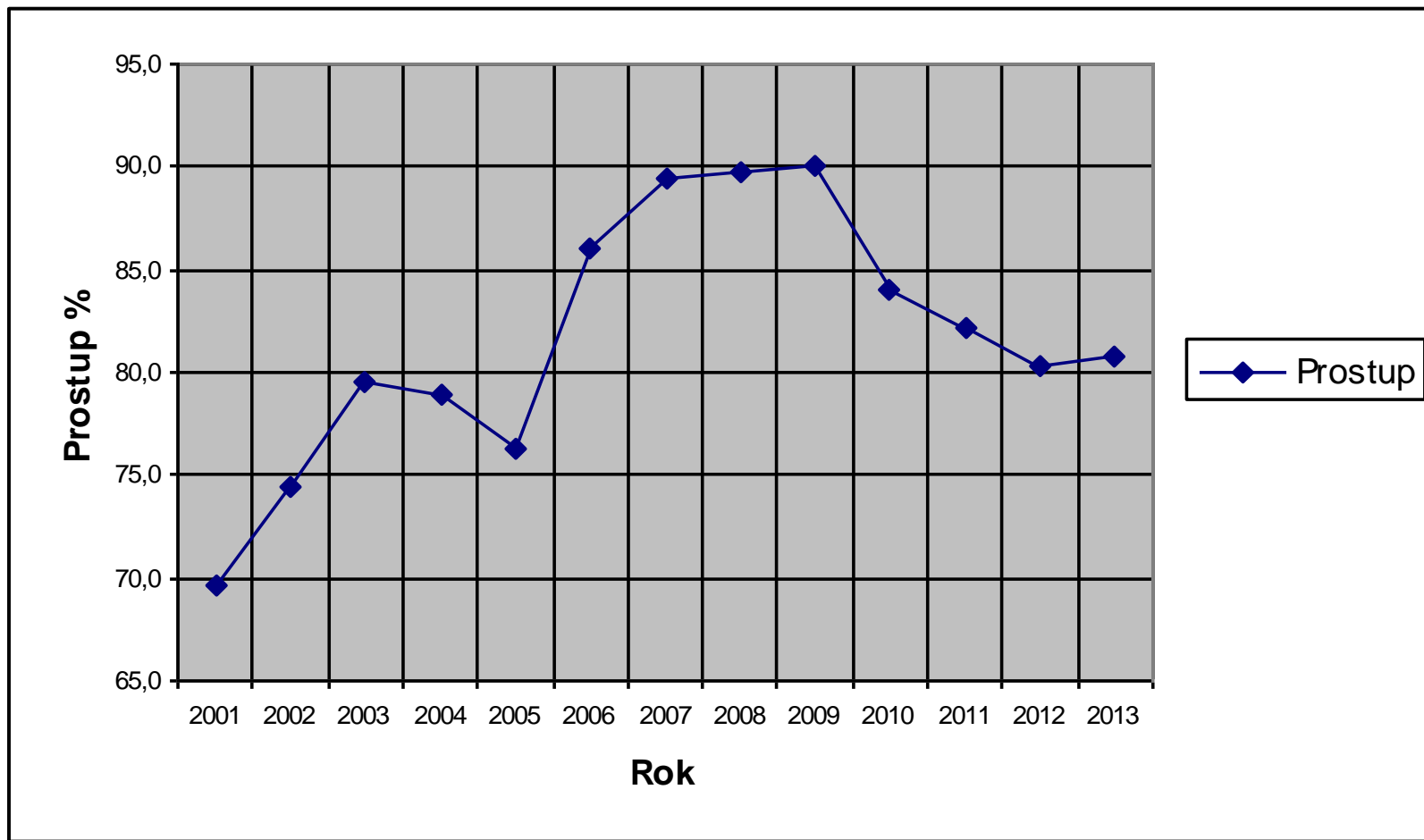
Počty absolventů v magisterských typech SP na všech VŠ



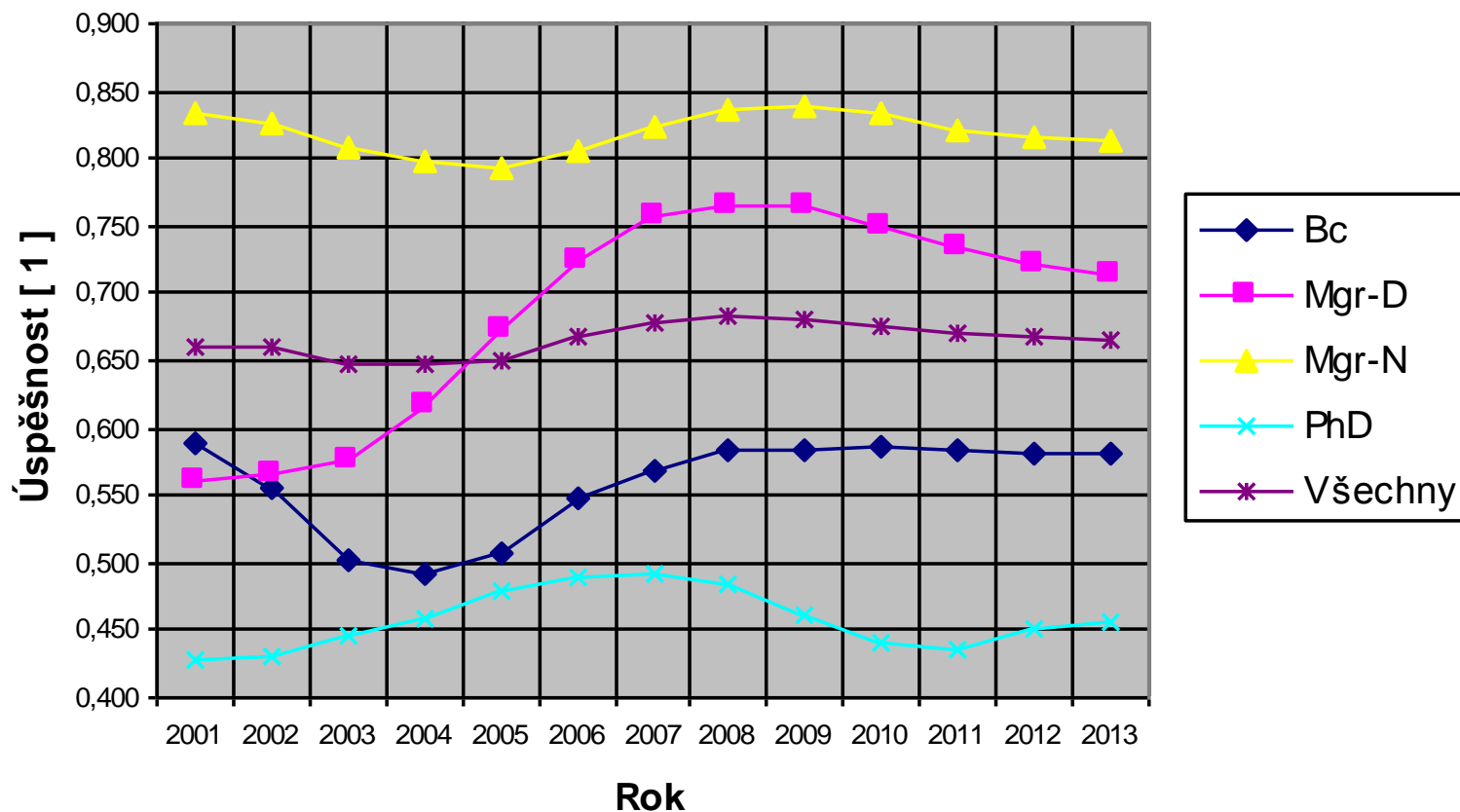
Počty absolventů PhD SP na všech vysokých školách



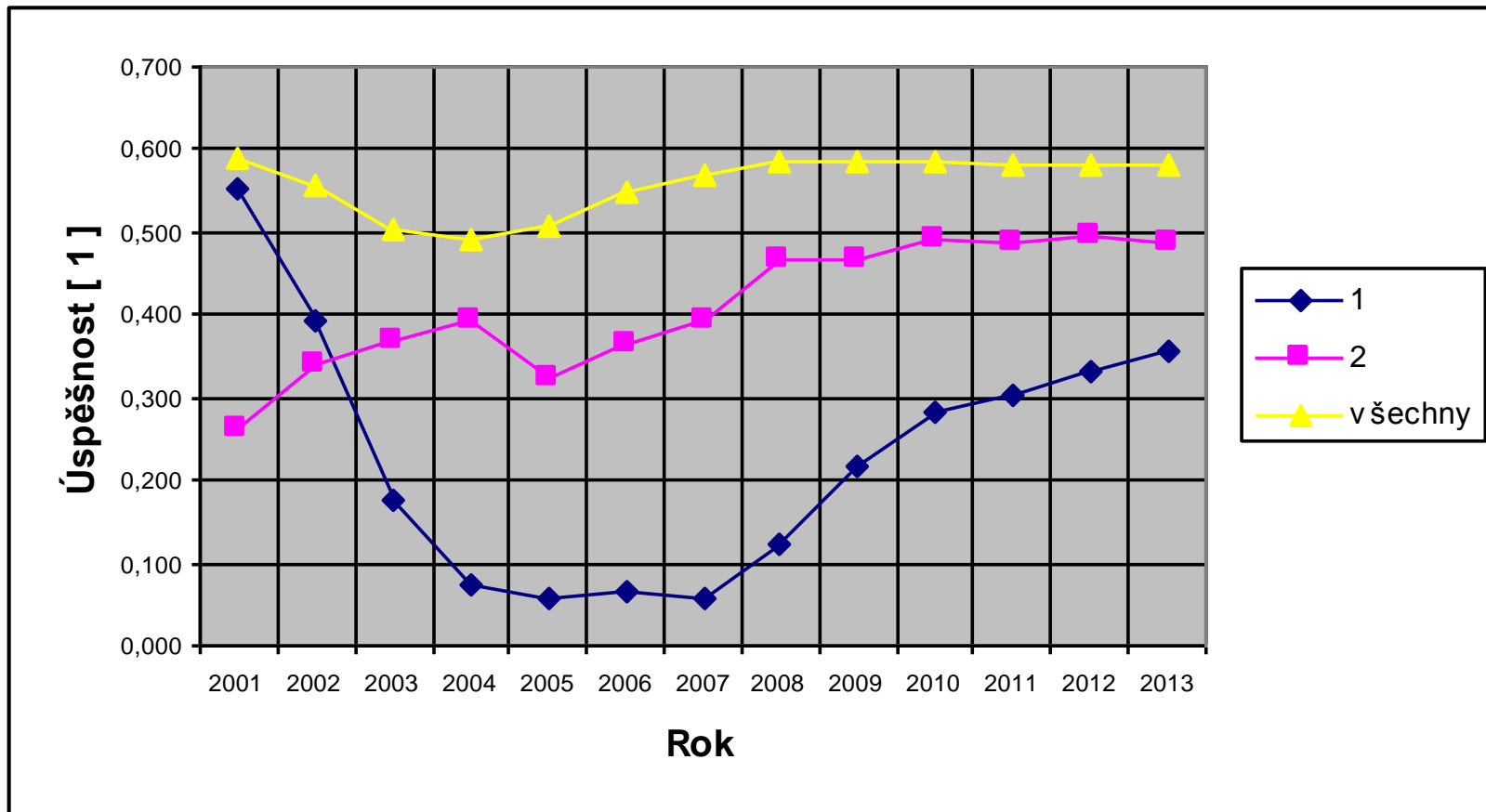
% vstupu abs. Bc SP do Mgr – N SP



Úspěšnost v jednotlivých letech v jednotlivých typech SP na všech vysokých školách



Úspěšnost v jednotlivých letech v Bc SP na 1, 2 a v všech



KVALITA



Děkuji za pozornost!

www.kvalita.reformy-msmt.cz



INVESTICE DO ROZVOJE VZDĚLÁVÁNÍ