



METODIKA

Financování vědy v AV ČR

Jiří Rákosník

Seminář v rámci KA6, Praha 29. 11. 2014

www.metodika.reforms-msmt.cz



evropský
sociální
fond v ČR



EVROPSKÁ UNIE



MINISTERSTVO ŠKOLSTVÍ,
MLÁDEŽE A TĚLOVÝCHOVY



OP Vzdělávání
pro konkurenceschopnost

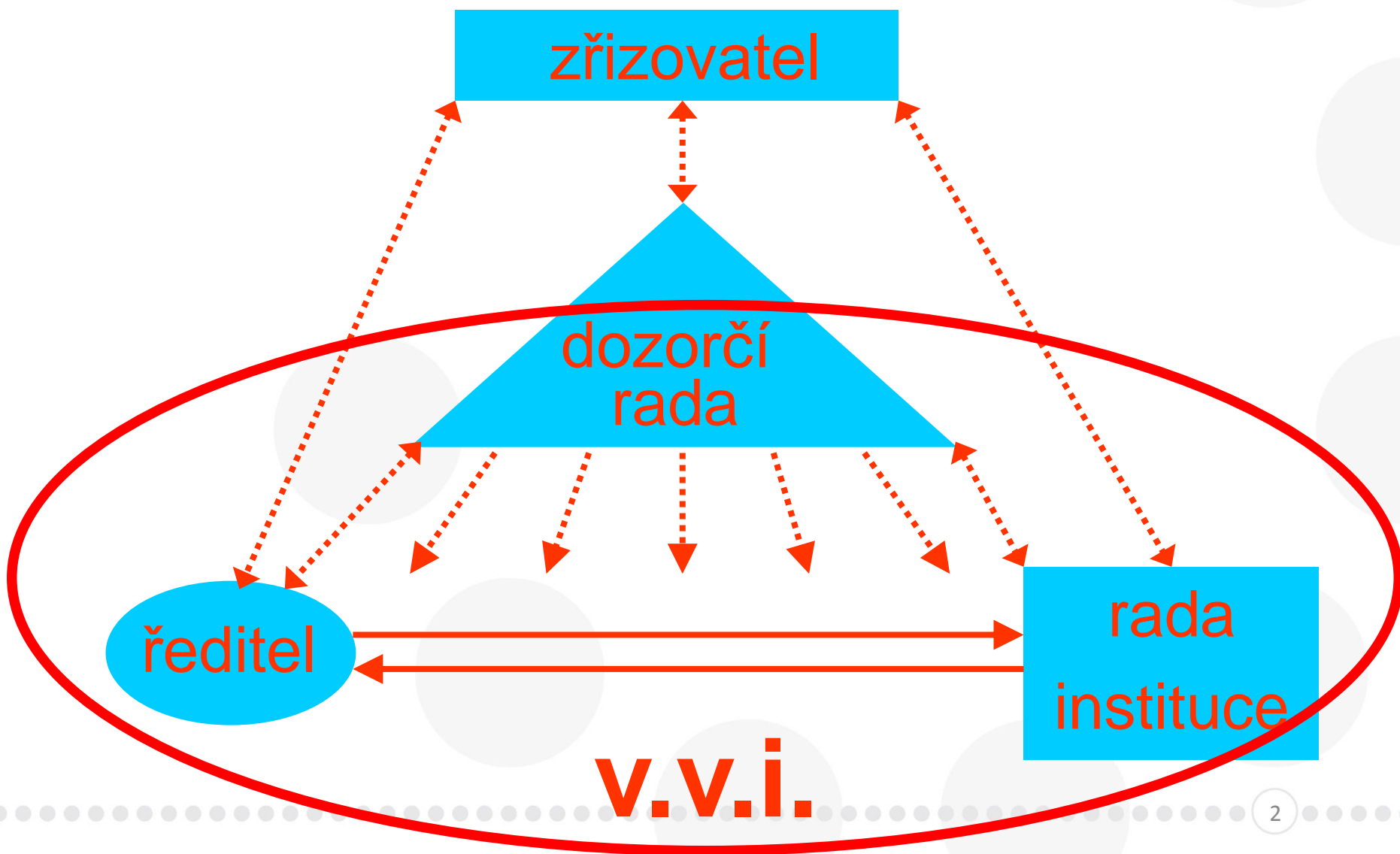
INVESTICE DO ROZVOJE VZDĚLÁVÁNÍ

Osnova



- **Veřejné výzkumné instituce obecně**
- **Implementace v AV ČR**
- **Hodnocení a financování pracovišť AV ČR**

v.v.i.: samosprávnost a kontrola (1/3)



v.v.i.: samosprávnost a kontrola (2/3)



- **Výzkumní pracovníci v.v.i. volí a odvolávají členy rady instituce**
- **Rada instituce zajišťuje výběr kandidáta na ředitele**
- **Ředitele jmenuje a odvolává zřizovatel**
- **Ředitel je statutární orgán jednající jménem v.v.i.**
- **Musí se řídit koncepcí a směry rozvoje v.v.i., které stanoví rada instituce, v rámci rozpočtu, který rada instituce schvaluje**
- **Rada instituce může navrhnout odvolání ředitele, který to nesplňuje**
- **Ředitel předkládá radě instituce návrhy ke schválení, neplní její příkazy**
- **Shromáždění výzkumných pracovníků může odvolat radu instituce**

v.v.i.: samosprávnost a kontrola (2/3)



- **Zřizovatel jmenuje dozorčí radu, aby jeho jménem dohlížela na činnost v.v.i. a jejích orgánů**
- **Některé závažné majetkové úkony jsou bez předchozího písemného souhlasu dozorčí rady a zřizovatele neplatné**
- **Zřizovatel může směrnicemi a pravidly usměrňovat činnost ředitele a v.v.i., nemůže však řediteli nic přikazovat**
- **V AV ČR: Špatně fungujícího zřizovatele (Akademický sněm, Akademickou radu) mohou v.v.i. prostřednictvím svých výzkumných pracovníků „odvolat“**
- **Každý z aktérů má své možnosti prosazovat své názory a postoje**
- **Pokud alespoň jeden z nich neseleže, nedojde k velkým škodám**

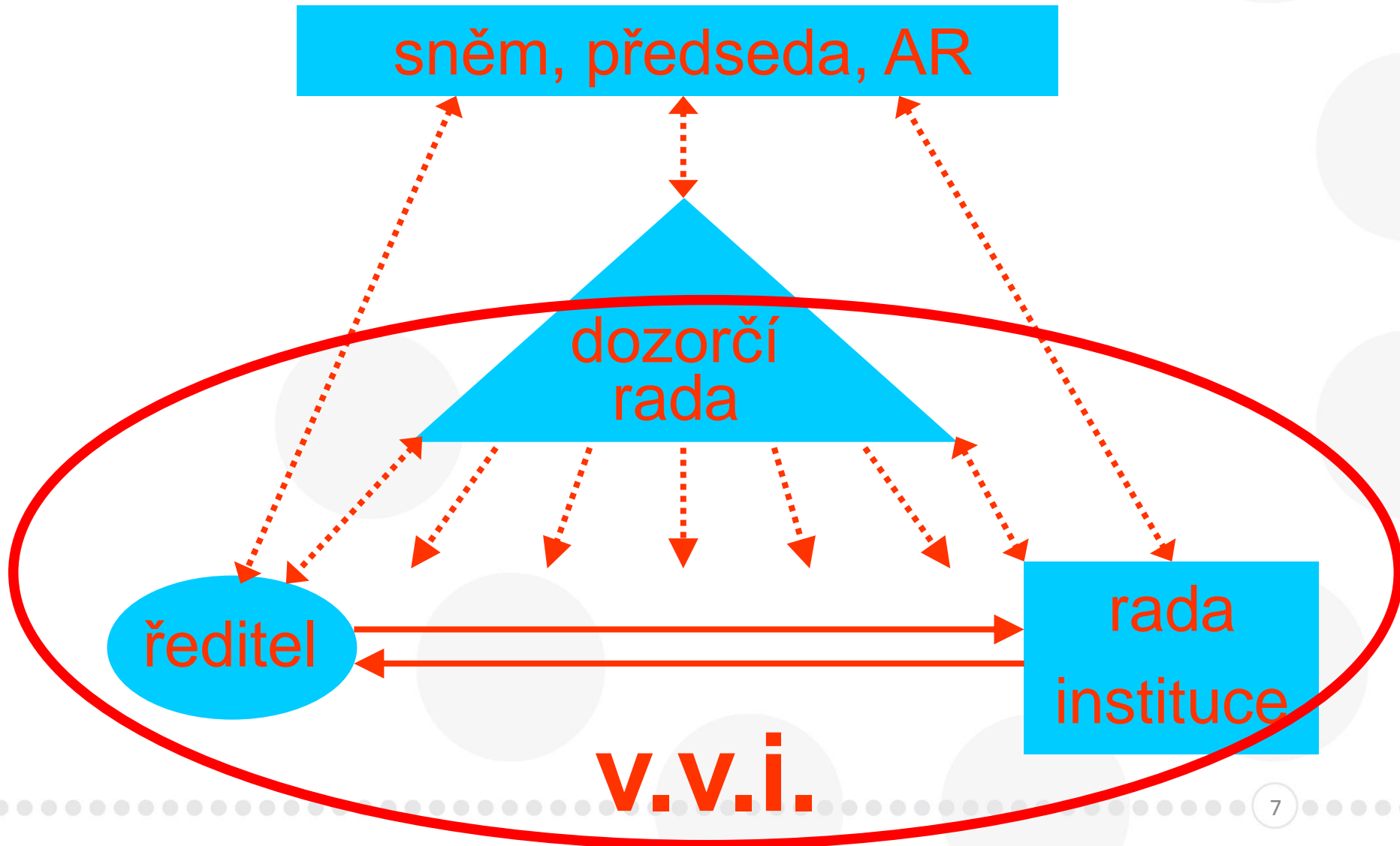


- Veřejné výzkumné instituce obecně
- **Implementace v AV ČR**
- Hodnocení a financování pracovišť AV ČR

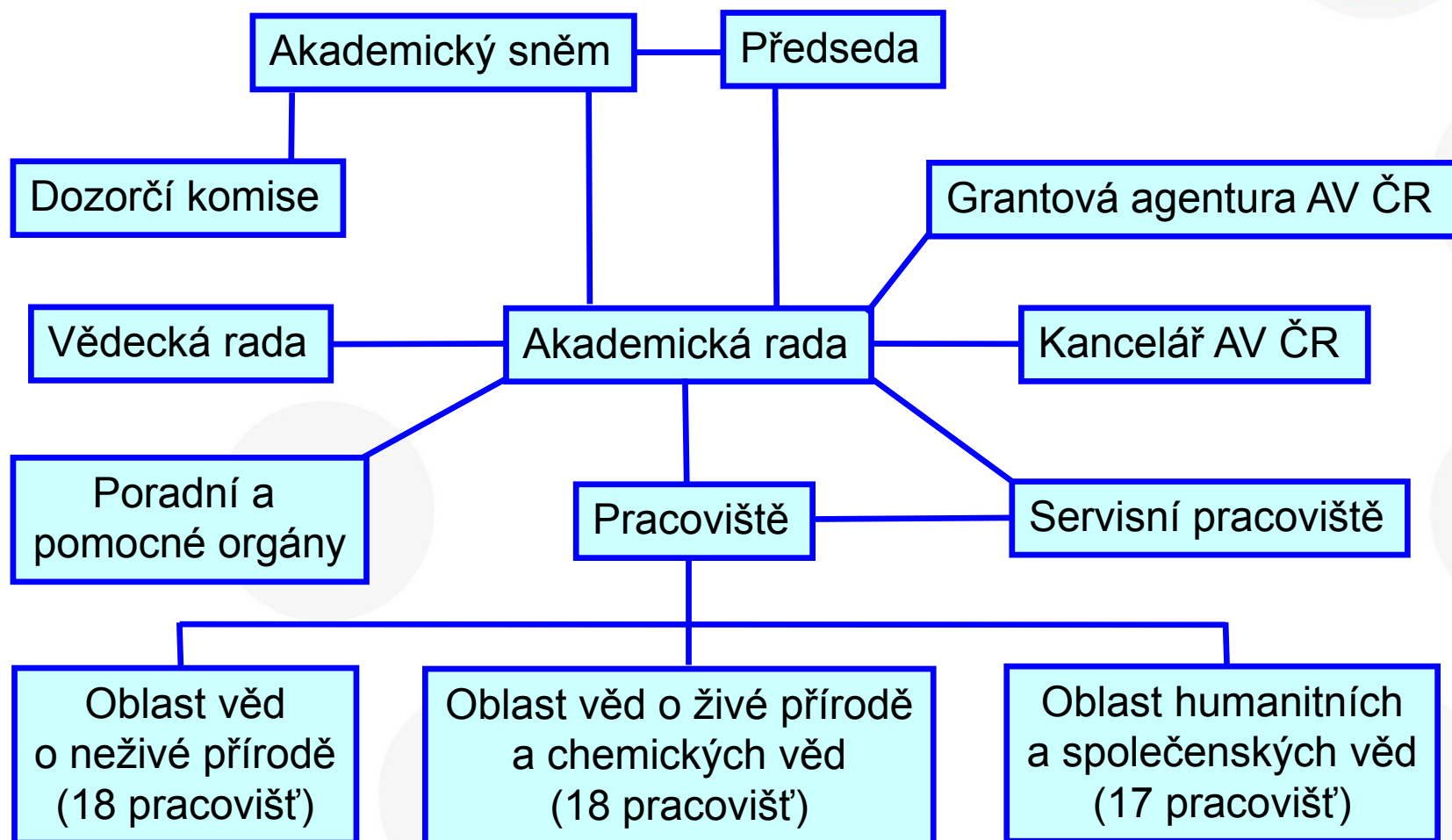
Legislativní rámec

- **Zákon č. 283/1992 Sb. o Akademii věd ČR**
- **Zákon č. 341/2005 Sb. o veřejných výzkumných institucích**
- **Zákon č. 130/2002 Sb. o podpoře výzkumu a vývoje**
- **Stanovy Akademie věd ČR**
- **Směrnice Akademické rady**
- **Usnesení Akademického sněmu**
- **Vnitřní předpisy pracovišť**

Rozdělení rolí zřizovatele (1/3)



Struktura AV ČR



Rozdělení rolí zřizovatele (2/3)

- **Akademický sněm**
 - nejvyšší samosprávný orgán AV ČR
 - schvaluje rozdělení finančních prostředků mezi pracoviště
 - schvaluje zřízení, sloučení, splynutí, rozdělení a zrušení pracovišť
- **Předseda**
 - jedná ve všech věcech týkajících se AV ČR
 - vydává zřizovací listiny pracovišť a jejich změny
 - jmenuje a odvolává ředitele pracoviště
 - rozhoduje o mzdě a o výši odměn ředitelů pracovišť
 - na návrh AR uděluje ceny a medaile AV ČR a další ocenění

Rozdělení rolí zřizovatele (3/3)

- **Akademická rada**
 - řídí mezi zasedáními Sněmu běžnou činnost AV ČR
 - předkládá Sněmu návrh na zřízení, sloučení, ..., zrušení pracovišť a vykonává působnost zřizovatele, není-li ve Stanovách AV ČR určeno jinak
 - předkládá Sněmu návrh na rozdělení finančních prostředků mezi pracoviště
 - vydává v rámci své působnosti vnitřní předpisy
 - projednává výsledky veřejnosprávních kontrol na pracovištích
 - schvaluje jednací řady dozorčích rad, jmenuje a odvolává jejich členy
 - schvaluje majetkové právní úkony pracoviště (§ 19 odst. 2)
 - navrhuje předsedovi odvolání ředitele pracoviště a vyjadřuje se k návrhům na jmenování a odvolání ředitele pracoviště
 - navrhuje odvolání členů rad pracovišť při opakovaném neplnění povinností
 - rozhoduje o udělování odměn členům rad pracovišť a dozorčích rad
 - jmenuje likvidátora pracoviště a schvaluje zprávu o průběhu likvidace



- Veřejné výzkumné instituce obecně
- Implementace v AV ČR
- **Hodnocení a financování pracovišť AV ČR**

Finanční zdroje



- **Institucionální podpora**
- **Účelová podpora**
- **Mimorozpočtové prostředky**

Institucionální podpora

- **Přímá podpora vědy**
 - do r. 2013 na výzkumné záměry
 - nyní na dlouhodobý koncepční rozvoj výzkumné organizace na základě zhodnocení jí dosažených výsledků formou dotace (podle „kafemlejnku“)
 - ve státním rozpočtu: *ukazatel institucionální podpora výzkumných organizací podle zhodnocení jimi dosažených výsledků*
- **Zajištění činnosti AV ČR**
 - Kancelář AV ČR
 - zčásti Středisko společných činností, Knihovna AV ČR a Masarykův ústav a Archiv
 - údržba, reprodukce majetku, nájemné, neinvestiční opravy budov
 - investiční prostředky na přístroje a budovy
- **Pracovištím přiděluje zřizovatel (AV) ze svého rozpočtu**

Účelová podpora



- **AV ČR jako poskytovatel**
 - veřejné soutěže o projekty (Grantová agentura AV ČR, programy orientovaného výzkumu)
 - ukončeno Reformou výzkumu a vývoje z r. 2008
 - poslední projekty GA AV dobehly v r. 2013
- **Pracoviště jako příjemci a spolupříjemci**
 - projekty GAČR, MŠMT, MPO, ...
- **Pracoviště získávají v soutěžích (v programech účelové podpory VaVal)**

Mimorozpočtové prostředky

- **Prostředky ze zahraničí na řešení projektů**
 - **Výnosy ze zakázek hlavní činnosti**
 - **Výnosy z jiné činnosti**
 - **Výnosy z licencí**
 - **Výnosy z pronájmu a prodeje majetku**
 - **Různé další**
-
- **Pracoviště získávají z různých zdrojů vlastními aktivitami**

Zásady institucionálního financování



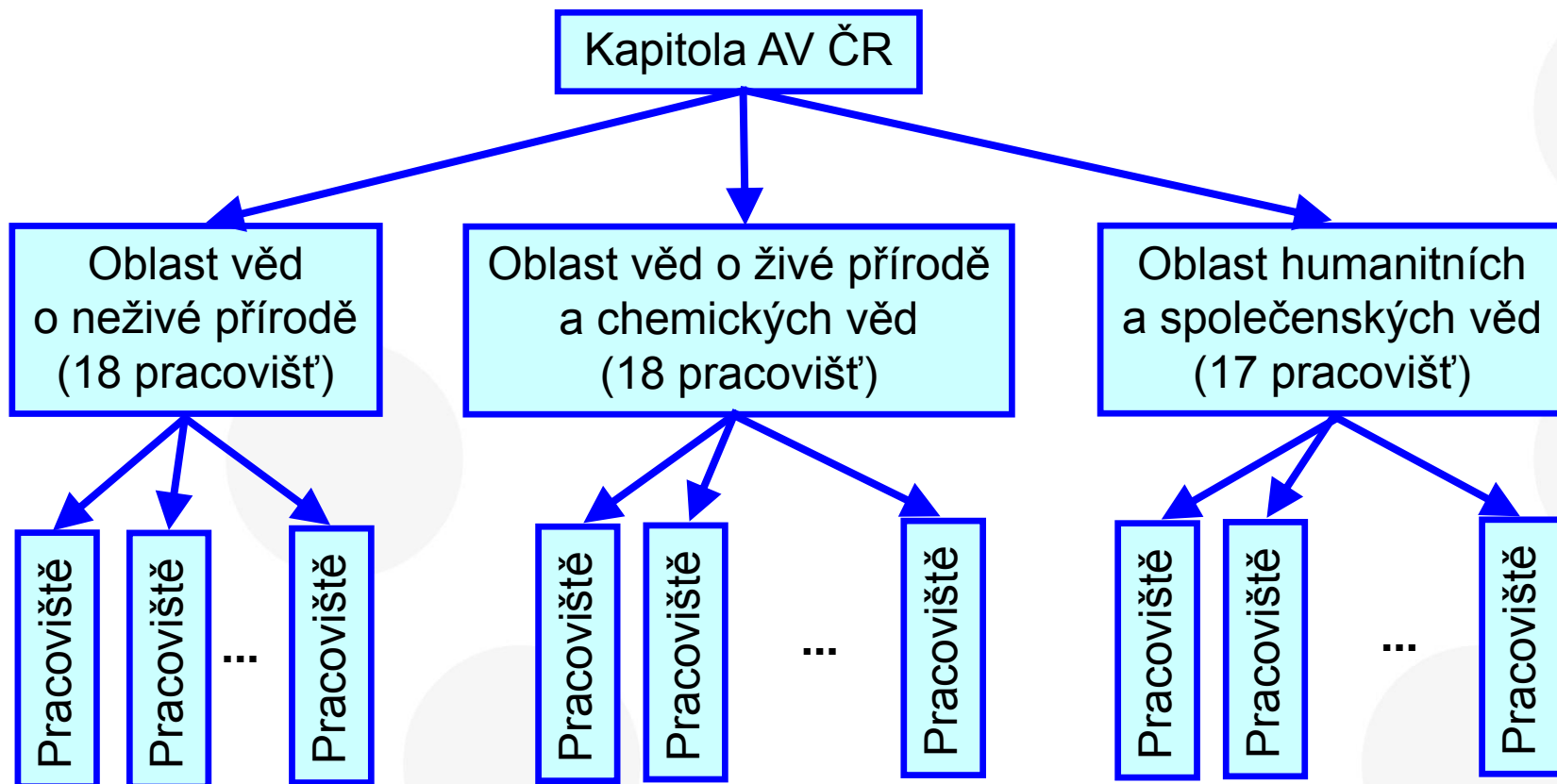
- **Zřizovatel**
 - zřídil v.v.i., aby prováděla ve své hlavní činnosti výzkum včetně zajišťování infrastruktury výzkumu
- **a proto**
 - zajišťuje její fungování jako instituce přiměřenou podporou
 - kontroluje správnost použití této podpory
 - hodnotí výsledky činnosti a podle toho upravuje výši podpory
- **Nepřiměřeně velká i nepřiměřeně malá podpora znamená plýtvání, neúčelně vynaložené prostředky**
- **Cíle**
 - nutná stabilita
 - účelnost
 - podpora excelence
 - motivace ke zvyšování kvality a výkonu

Hodnocení pracovišť v AV ČR

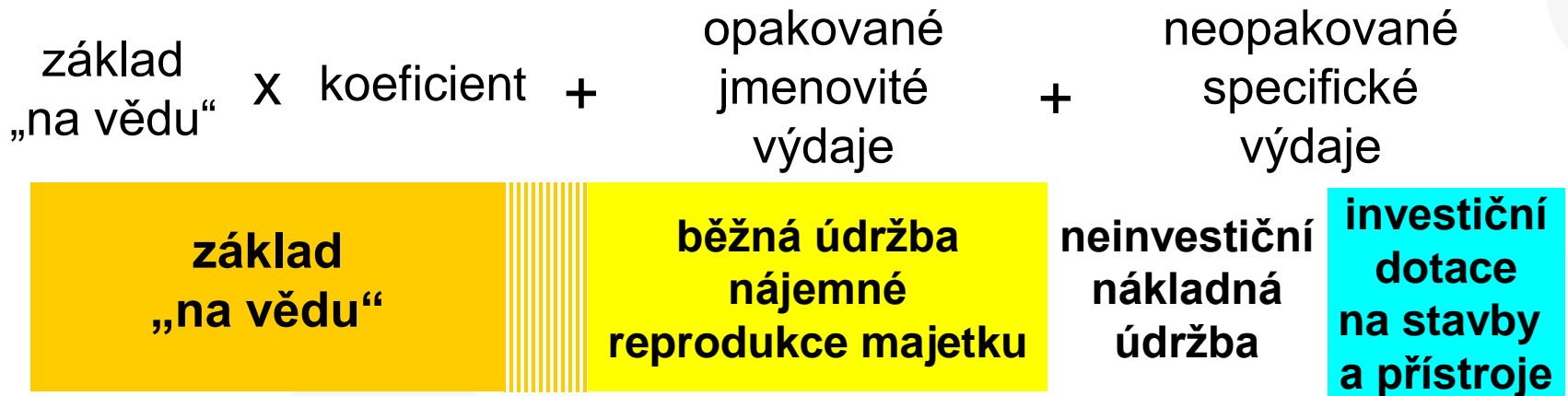


- **Od r. 1993 pravidelná hodnocení pracovišť**
- **7. kolo hodnocení se připravuje na příští rok**
- **Různé cíle**
 - na začátku restrukturalizace a rušení řady ústavů
 - informace pro vedení AV (zřizovatel a poskytovatel) a pro vedení ústavů
 - od r. 2002 úpravy výše institucionální podpory
- **Na základě hodnocení z r. 2011 (za období 2005–2009) byly ústavy rozděleny do 5 kategorií pro účely stanovení výše institucionální podpory**

Rozpis rozpočtu na pracoviště (1/4)



Rozpis rozpočtu na pracoviště (2/4)



na vědu po zhodnocení
(osobní náklady a věcné výdaje)

Progresivní odstupy koeficientů: 0,34 – 0,34 – 0,40 – 0,60

Rozpis rozpočtu na pracoviště (3/4)

- **Způsob přidělování prostředků na opakované jmenovité výdaje a neopakované specifické výdaje**
 - běžná údržba a reprodukce majetku – procentní sazbou z živého (neodepsaného) majetku
 - nájemné – částečné pokrytí smluvených částek
 - neinvestiční a investiční dotace na stavby – na základě odborného posouzení požadavků
 - investiční dotace na nákup přístrojové techniky – konkursy s oponenturami, povinná finanční spoluúčast pracoviště
- **Centrálně spravované výdaje (podpora mladých, podpora excelence, vydávání vědecké literatury, zahraniční spolupráce, provoz počítačových sítí, přístup do databází, podpora společných pracovišť s vysokými školami atd., celkem cca 15 %) jsou přidělovány v průběhu roku podle stanovených pravidel.**

Rozpis rozpočtu na pracoviště (4/4)

Rozpočet neinvestičních a investičních výdajů na rok 2014										
										tis. Kč
Pracoviště	Kategorie podle hodnocení	Koeficient	Základ institucionální podpory	Institucionální podpora po zhodnocení celkem	Běžná údržba	Nájemné	Dotace na reprodukci majetku	Neinvestiční nákladné opravy	Stavební investice	Přístrojové vybavení
ASÚ	Ia	1,374	50 172	68 950	907		3 671	3 250		
FZÚ	Ib	1,340	213 161	285 691	6 056	437	29 701	1 800	28 318	13 319
MÚ	Ib	1,340	31 165	41 769	118		652			
ÚI	Ila	1,306	31 567	41 235	239		1 268			
ÚJF	Ila	1,306	73 087	95 470	1 977	341	8 093		5 773	20 000
ÚTIA	Ila	1,306	46 760	61 081	505		2 798			
ÚIACH	Ila	1,297	22 852	29 644	865	10	4 071		1 275	
ÚACH	Ila	1,297	25 852	33 536	787	90	4 411			
ÚFCH JH	Ia	1,365	54 817	74 839	2 043		5 717		2 700	
ÚCHP	Ib	1,331	50 911	67 775	947		3 151	4 602		6 077
ÚMCH	Ia	1,365	89 560	122 272	2 362	152	11 051			
ÚOCHB	Ib	1,331	102 170	136 015	5 880	6 534	26 772		51 000	
KNAV	Ia	1,374	18 174	24 979	532	667	3 149		4 000	
NHÚ	Ia	1,374	19 790	27 200	333		1 629	400	398	
PSÚ	Ila	1,306	11 753	15 355	41	13	131			
SOÚ	Ila	1,306	25 450	33 248	152		790	1 148	978	
ÚSP	Ilb	1,266	12 586	15 939	37	23	431			
SSČ	Ila	1,303	39 764	51 821	2 913	1 016	24 484	8 748	35 800	
I. OV			863 095	1 142 667	24 070	3 728	112 324	30 372	49 723	49 419
II. OV			995 810	1 318 372	35 039	10 871	147 999	21 036	120 444	43 678
III. OV			368 922	489 339	2 931	3 576	16 641	3 844	65 033	0
ostatní			39 764	51 821	2 913	1 016	24 484	8 748	35 800	0
Celkem			2 267 591	3 002 199	64 953	19 191	301 448	64 000	271 000	93 097

METODIKA



Děkuji za pozornost!

www.metodika.reformy-msmt.cz



evropský
sociální
fond v ČR



EVROPSKÁ UNIE



MINISTERSTVO ŠKOLSTVÍ,
MLÁDEŽE A TĚLOVÝCHOVY



OP Vzdělávání
pro konkurenceschopnost

INVESTICE DO ROZVOJE VZDĚLÁVÁNÍ