



**Registr
uměleckých
výstupů**

Analýza výstupů RUV

- data 2017

Cíl analýzy dat

RUV používá velmi přehledný model hodnocení:
27 bodovaných kategorií společných pro 7 segmentů umělecké tvorby.

Rozdílnost mezi segmenty se projevuje v konkretizaci definic kategorií *významu* (A,B,C,D), *ohlasu* (X,Y,Z) a zejména *rozsahu* (K,L,M) uměleckého výstupu; ta určuje dílčí metodiky RUV platné pro segmenty.

Cílem analýzy výstupů RUV za rok 2017 bylo především **posoudit, zda dílčí metodiky segmentů poskytují srovnatelná hodnocení výstupů tvůrčí umělecké činnosti**, zda některý segment není výrazně zvýhodněn či naopak znevýhodněn proti segmentům ostatním.

V této prezentaci je také provedeno **meziroční srovnání** výsledků analýz výstupů s datem prvního uvedení 2016 a 2017.

Podmínky pro realizaci analýzy

Analýza dat byla ztížena tím, že analytikům byly i tento rok poskytnuty nekvalitní analytické soubory:

- u každého výstupu byl uveden pouze první autor; v souvislosti s tím bylo třeba provést navíc analýzu četnosti výstupů s jedním, dvěma, třemi atd. autory napříč všemi segmenty umělecké tvorby.
- u některých výstupů nebyla uvedena škola, ale pouze katedra; jednalo se převážně o výstupy UK (v RUVu byly výstupy uloženy správně, jednalo se opět jen o chybu vzniklou při vytváření analytického souboru); přiřazení škole se muselo pracně provést před analýzou dat.

Výsledky analýzy

***Celková struktura výstupů dle kategorií RUV
počty výsledků***

Porovnání návrhu školy, garanta a výsledného hodnocení

	AKX	ALX	AMX	AKY	ALY	AMY	AKZ	ALZ	AMZ	Celkem	Podíl
návrh školy	30	15	8	16	42	9	11	16	10	157	2,72%
návrh garanta	24	16	7	10	17	2	3	3	1	83	1,55%
výsledný	25	16	7	10	17	6	3	3	3	88	1,56%
	BKX	BLX	BMX	BKY	BLY	BMY	BKZ	BLZ	BMZ	Celkem	Podíl
návrh školy	38	81	54	139	438	256	89	456	167	1718	29,74%
návrh garanta	41	80	51	130	440	240	68	297	100	1447	27,04%
výsledný	37	80	50	128	434	239	64	283	100	1415	25,04%
	CKX	CLX	CMX	CKY	CLY	CMY	CKZ	CLZ	CMZ	Celkem	Podíl
návrh školy	23	53	31	149	475	322	172	1145	1049	3419	59,18%
návrh garanta	16	45	29	126	455	324	153	1118	946	3212	60,03%
výsledný	19	46	27	128	461	328	156	1136	937	3238	57,29%
	DKX	DLX	DMX	DKY	DLY	DMY	DKZ	DLZ	DMZ	Celkem	Podíl
návrh školy	0	10	0	4	21	17	27	179	225	483	8,36%
návrh garanta	9	5	3	23	33	16	34	224	262	609	11,38%
výsledný	8	15	4	25	47	33	54	317	408	911	16,12%

Meziroční srovnání rozdělení výstupů dle kritéria Význam

výsledný	Celkem		Podíl	
	2016	2017	2016	2017
A	86	88	1,55%	1,56%
B	1525	1415	27,55%	25,04%
C	3218	3238	58,14%	57,29%
D	706	911	12,76%	16,12%

Celkový počet výstupů s rokem prvního uvedení 2016 (výsledný stav): **5535**

Celkový počet výstupů s rokem prvního uvedení 2017 (výsledný stav): **5652**

Analýza dle segmentů/podsegmentů

***Analýza dle segmentů/podsegmentů
počty výstupů***

Celkové finální počty výstupů RUV 2017 v segmentech/podsegmentech

	celkem bez D	výsledků D	celkem
Architektura	735	37	772
Audiovize	337	97	434
DESIGN_all	1073	95	1168
DES/Grafický design	535	60	595
DES/Móda, textil, šperk	219	16	235
DES/ProduktoVý a průmyslový design	252	4	256
DES/Sklo, porcelán, keramika	67	15	82
Hudba	901	75	976
Literatura	124	9	133
Scénická umění	219	121	340
Výtvarná umění_all	1352	477	1829
VYT/Restaurování	47	0	47
VYT/Výtvarná umění	1305	477	1782

Meziroční srovnání finálních počtů výstupů v segmentech a podsegmentech

Celkem bez D	2016	2017	Rozdíl
Architektura	596	735	139
Audiovize	330	337	7
DESIGN_all	991	1073	82
DES/Grafický design	469	535	66
DES/Móda, textil, šperk	207	219	12
DES/Produktový a průmyslový design	228	252	24
DES/Sklo, porcelán, keramika	87	67	-20
Hudba	1021	901	-120
Literatura	92	124	32
Scénická umění	339	219	-120
Výtvarná umění_all	1460	1352	-108
VYT/Restaurování	88	47	-41
VYT/Výtvarná umění	1372	1305	-67

Počet bodovaných výstupů meziročně poklesl o 88 výstupů.

Počty výstupů v segmentech/podsegmentech dělené dle bodovaných kategorií RUV

	Výstupy po segmentech (finální hodnocení)																											
	AKX	AKY	AKZ	ALX	AMX	ALY	ALZ	BKX	AMY	AMZ	BKY	BKZ	BLX	BMX	BLY	BLZ	BMY	BMZ	CKX	CLX	CKY	CKZ	CMX	CLY	CLZ	CMY	CMZ	
Architektura	2	4	1	3	1	5	2	4	0	0	14	15	6	2	46	92	1	10	4	3	12	36	0	40	364	10	58	
Audiovizí	11	0	0	1	4	0	0	6	0	0	11	0	5	11	10	0	4	0	6	9	55	4	3	104	9	55	29	
DESIGN_all	6	5	1	3	0	2	0	3	0	0	28	23	15	6	145	119	11	23	0	4	6	7	6	106	223	49	282	
DES/Grafický design	1	1	0	1	0	0	0	1	0	0	15	14	3	3	50	43	3	18	0	3	3	7	4	20	129	11	205	
DES/Móda, textil, šperk	0	0	0	1	0	0	0	0	0	0	0	1	6	2	15	46	8	1	0	1	0	0	1	9	70	4	54	
DES/Produktový a průmysl	4	3	1	1	0	1	0	2	0	0	12	8	5	1	55	21	0	2	0	0	3	0	1	73	12	32	15	
DES/Sklo, porcelán, keram	1	1	0	0	0	1	0	0	0	0	1	0	1	0	25	9	0	2	0	0	0	0	0	4	12	2	8	
Hudba	1	1	0	1	1	2	0	14	1	1	29	14	21	7	70	43	39	21	7	26	41	72	12	115	204	73	85	
Literatura	0	0	0	0	0	6	0	0	4	0	3	3	0	0	8	4	14	16	0	0	0	2	0	13	8	9	34	
Scénická umění	3	0	0	0	0	2	0	10	1	0	19	7	5	1	25	11	3	0	2	4	12	18	2	47	31	8	8	
Výtvarná umění_all	2	0	1	8	1	0	1	0	0	0	24	2	28	23	130	14	167	30	0	0	2	17	4	36	297	124	441	
VYT/Restaurování	1	0	1	0	0	0	0	0	0	0	0	2	0	0	1	5	0	3	0	0	0	2	1	1	5	4	21	
VYT/Výtvarná umění	1	0	0	8	1	0	1	0	0	0	24	0	28	23	129	9	167	27	0	0	2	15	3	35	292	120	420	

Analýza dle segmentů/podsegmentů
průměrné počty výstupů na vykazujícího prvního autora

Průměrné počty výstupů na vykazujícího prvního autora

počty výsledků po segmentech	Počet výsledků		počet prvních autorů vykazujících v segmentu	počet výsledků na 1 vykazujícího prvního autora	
	návrh školy bez D	finální bez D		návrh školy bez D	finální bez D
	Architektura	753	735	197	3,8
Audiovize	416	337	204	2,0	1,7
DESIGN_all	1126	1073	445	2,5	2,4
DES/Grafický design	588	535	222	2,6	2,4
DES/Móda, textil, šperk	219	219	101	2,2	2,2
DES/Produktový a průmyslový design	252	252	77	3,3	3,3
DES/Sklo, porcelán, keramika	67	67	45	1,5	1,5
Hudba	945	901	228	4,1	4,0
Literatura	127	124	79	1,6	1,6
Scénická umění	311	219	158	2,0	1,4
Výtvarná umění_all	1616	1352	603	2,7	2,2
VYT/Restaurování	47	47	23	2,0	2,0
VYT/Výtvarná umění	1569	1305	580	2,7	2,3

Meziroční srovnání počtů výstupů na prvního autora

počet výsledků na 1 vykazujícího prvního autora	finální bez D	
	2016	2017
Architektura	3,3	3,7
Audiovize	1,9	1,7
DESIGN_all	2,3	2,4
DES/Grafický design	2,6	2,4
DES/Móda, textil, šperk	2,2	2,2
DES/Produktový a průmyslový design	2,0	3,3
DES/Sklo, porcelán, keramika	2,2	1,5
Hudba	4,5	4,0
Literatura	1,1	1,6
Scénická umění	2,3	1,4
Výtvarná umění_all	2,9	2,2
VYT/Restaurování	3,4	2,0
VYT/Výtvarná umění	2,3	2,3

Analýza dle segmentů/podsegmentů
průměrné počty bodů na vykazujícího prvního autora

Průměrné počty bodů na vykazujícího prvního autora

	počet prvních autorů vykazujících v segmentu	ODHAD bodů dle návrhu školy (nejsou odstraněni cizí autoři)	ODHAD bodů dle finálního hodnocení (nejsou odstraněni cizí autoři)	ODHAD: body na 1 prvního autora (návrh školy)	ODHAD: body na 1 prvního autora (finální)
Architektura	197	19427	17246	98,6	87,5
Audiovize	204	14415	11619	70,7	57,0
DESIGN_all	445	29557	27703		
DES/Grafický design	222	12468	10917	56,2	49,2
DES/Móda, textil, šperk	101	4671	4671	46,2	46,2
DES/Produktový a průmyslový design	77	9775	9437	126,9	122,6
DES/Sklo, porcelán, keramika	45	2643	2678	58,7	59,5
Hudba	228	26014	22639	114,1	99,3
Literatura	79	4800	3990	60,8	50,5
Scénická umění	158	11503	8159	72,8	51,6
Výtvarná umění_all	603	39148	31107		
VYT/Restaurování	23	1319	1098	57,3	47,7
VYT/Výtvarná umění	580	37829	30009	65,2	51,7

Meziroční srovnání počtů bodů na prvního autora

	Body na 1 prvního autora (Finální)	
	2016	2017
Architektura	74,0	87,5
Audiovize	53,2	57,0
DESIGN_all		
DES/Grafický design	55,8	49,2
DES/Móda, textil, šperk	51,1	46,2
DES/Produktový a průmyslový design	71,1	122,6
DES/Sklo, porcelán, keramika	67,7	59,5
Hudba	124,6	99,3
Literatura	37,5	50,5
Scénická umění	83,9	51,6
Výtvarná umění_all		
VYT/Restaurování	57,8	47,7
VYT/Výtvarná umění	54,7	51,7

***Analýza dle segmentů/podsegmentů
četnosti výstupů podle počtu autorů***

Průměrné počty autorů na vykazovaný výstup

	počet děl s uvedeným počtem autorů																							
	1	2	3	4	5	6	7	8	9	10	11	12	13	14	15	16	17	18	19	20	21	22	23	24
Architektura	522	173	53	16	14	1	3	0	0	2	0	2	0	0	0	0	0	1	0	0	0	0	0	0
Audiovize	374	49	17	7	2	0	2	0	0	0	0	0	0	0	0	0	0	0	0	0	0	0	0	0
DESIGN_all	964	120	63	34	15	3	2	3	2	5	0	0	1	0	0	0	1	1	0	0	0	0	0	1
DES/Grafický design	567	60	10	1	0	1	0	0	0	3	0	0	0	0	0	0	0	0	0	0	0	0	0	0
DES/Móda, textil, šperk	213	7	4	2	1	1	1	2	2	2	0	0	0	0	0	0	0	0	0	0	0	0	0	0
DES/Produktový a průmyslový design	110	52	45	30	14	1	0	0	0	0	0	0	1	0	0	0	1	1	0	0	0	0	0	1
DES/Sklo, porcelán, keramika	74	1	4	1	0	0	1	1	0	0	0	0	0	0	0	0	0	0	0	0	0	0	0	0
Hudba	990	6	4	3	3	0	0	0	0	0	0	0	0	0	0	0	0	0	0	0	0	0	0	0
Literatura	124	4	3	1	0	0	0	1	1	0	1	0	0	0	0	0	0	0	0	0	0	0	0	0
Scénická umění	298	26	12	8	0	1	1	0	0	0	0	0	0	0	0	0	0	0	0	0	0	0	0	0
Výtvarná umění_all	1647	107	27	19	9	1	6	3	2	8	1	0	0	1	2	0	0	0	1	3	0	0	0	0
VYT/Restaurování	24	9	8	1	1	1	1	1	0	1	0	0	0	0	0	0	0	0	0	0	0	0	0	0
VYT/Výtvarná umění	1623	98	19	18	8	0	5	2	2	7	1	0	0	1	2	0	0	0	1	3	0	0	0	0

Nárůst počtu výsledků u Architektury proti roku 2016 proběhl ve prospěch jednoautorských děl. V podílu víceautorských výstupů je první podsegment Produktový a průmyslový design.

***Analýza dle segmentů/podsegmentů
- kritérium závažnost a význam***

Rozdělení výstupů do kategorií A/B/C/D (absolutně)

	návrh školy: 5777				garant: 5351				finální hodnocení 5652			
	A	B	C	D	A	B	C	D	A	B	C	D
Architektura	24	238	491	34	19	193	523	17	18	190	527	37
Audiovizie	27	55	334	35	16	47	273	79	16	47	274	97
DESIGN_all	22	404	700	89	15	409	702	0	17	373	683	95
DES/Grafický design	6	183	399	54	2	185	401	0	3	150	382	60
DES/Móda, textil, šperk	1	79	139	16	1	79	139	0	1	79	139	16
DES/Produktový a průmyslový design	12	104	136	4	10	106	136	0	10	106	136	4
DES/Sklo, porcelán, keramika	3	38	26	15	2	39	26	0	3	38	26	15
Hudba	20	310	615	61	7	249	627	22	8	258	635	75
Literatura	18	45	64	8	7	52	65	1	10	48	66	9
Scénická umění	15	97	199	35	6	80	125	103	6	81	132	121
Výtvarná umění_all	31	569	1016	221	13	417	897	387	13	418	921	477
VYT/Restaurování	5	10	32	0	2	13	32	0	2	11	34	0
VYT/Výtvarná umění	26	559	984	221	11	404	865	387	11	407	887	477

Meziroční srovnání rozdělení výstupů do kategorií A/B/C/D (absolutně)

finální hodnocení	2016				2017			
	A	B	C	D	A	B	C	D
Architektura	6	199	391	18	18	190	527	37
Audiovíze	9	34	287	69	16	47	274	97
DESIGN_all	15	397	579	103	17	373	683	95
DES/Grafický design	0	153	316	77	3	150	382	60
DES/Móda, textil, šperk	0	90	117	5	1	79	139	16
DES/Produktový a průmyslový design	14	107	107	21	10	106	136	4
DES/Sklo, porcelán, keramika	1	47	39	0	3	38	26	15
Hudba	16	341	664	137	8	258	635	75
Literatura	6	46	40	10	10	48	66	9
Scénická umění	13	98	228	25	6	81	132	121
Výtvarná umění_all	21	410	1029	344	13	418	921	477
VYT/Restaurování	0	22	66	5	2	11	34	0
VYT/Výtvarná umění	21	388	963	339	11	407	887	477

Rozdělení výstupů do kategorií A/B/C/D (relativně)

finální hodnocení	návrh školy:				garant:				finální hodnocení			
	A	B	C	D	A	B	C	D	A	B	C	D
Architektura	3,0%	30,2%	62,4%	4,3%	2,5%	25,7%	69,5%	2,3%	2,3%	24,6%	68,3%	4,8%
Audiovíze	6,0%	12,2%	74,1%	7,8%	3,9%	11,3%	65,8%	19,0%	3,7%	10,8%	63,1%	22,4%
DESIGN_all	1,8%	33,3%	57,6%	7,3%	1,3%	36,3%	62,3%	0,0%	1,5%	31,9%	58,5%	8,1%
DES/Grafický design	0,9%	28,5%	62,1%	8,4%	0,3%	31,5%	68,2%	0,0%	0,5%	25,2%	64,2%	10,1%
DES/Móda, textil, šperk	0,4%	33,6%	59,1%	6,8%	0,5%	36,1%	63,5%	0,0%	0,4%	33,6%	59,1%	6,8%
DES/Produktový a průmyslový design	4,7%	40,6%	53,1%	1,6%	4,0%	42,1%	54,0%	0,0%	3,9%	41,4%	53,1%	1,6%
DES/Sklo, porcelán, keramika	3,7%	46,3%	31,7%	18,3%	3,0%	58,2%	38,8%	0,0%	3,7%	46,3%	31,7%	18,3%
Hudba	2,0%	30,8%	61,1%	6,1%	0,8%	27,5%	69,3%	2,4%	0,8%	26,4%	65,1%	7,7%
Literatura	13,3%	33,3%	47,4%	5,9%	5,6%	41,6%	52,0%	0,8%	7,5%	36,1%	49,6%	6,8%
Scénická umění	4,3%	28,0%	57,5%	10,1%	1,9%	25,5%	39,8%	32,8%	1,8%	23,8%	38,8%	35,6%
Výtvarná umění_all	1,7%	31,0%	55,3%	12,0%	0,8%	24,3%	52,3%	22,6%	0,7%	22,9%	50,4%	26,1%
VYT/Restaurování	10,6%	21,3%	68,1%	0,0%	4,3%	27,7%	68,1%	0,0%	4,3%	23,4%	72,3%	0,0%
VYT/Výtvarná umění	1,5%	31,2%	55,0%	12,3%	0,7%	24,2%	51,9%	23,2%	0,6%	22,8%	49,8%	26,8%

Meziroční srovnání rozdělení výstupů do kategorií A/B/C/D (relativně)

finální hodnocení	2016				2017			
	A	B	C	D	A	B	C	D
Architektura	1,0%	32,4%	63,7%	2,9%	2,3%	24,6%	68,3%	4,8%
Audiovize	2,3%	8,5%	71,9%	17,3%	3,7%	10,8%	63,1%	22,4%
DESIGN_all	1,4%	36,3%	52,9%	9,4%	1,5%	31,9%	58,5%	8,1%
DES/Grafický design	0,0%	28,0%	57,9%	14,1%	0,5%	25,2%	64,2%	10,1%
DES/Móda, textil, šperk	0,0%	42,5%	55,2%	2,4%	0,4%	33,6%	59,1%	6,8%
DES/Produktový a průmyslový design	5,6%	43,0%	43,0%	8,4%	3,9%	41,4%	53,1%	1,6%
DES/Sklo, porcelán, keramika	1,1%	54,0%	44,8%	0,0%	3,7%	46,3%	31,7%	18,3%
Hudba	1,4%	29,4%	57,3%	11,8%	0,8%	26,4%	65,1%	7,7%
Literatura	5,9%	45,1%	39,2%	9,8%	7,5%	36,1%	49,6%	6,8%
Scénická umění	3,6%	26,9%	62,6%	6,9%	1,8%	23,8%	38,8%	35,6%
Výtvarná umění_all	1,2%	22,7%	57,0%	19,1%	0,7%	22,9%	50,4%	26,1%
VYT/Restaurování	0,0%	23,7%	71,0%	5,4%	4,3%	23,4%	72,3%	0,0%
VYT/Výtvarná umění	1,2%	22,7%	56,3%	19,8%	0,6%	22,8%	49,8%	26,8%

***Analýza dle segmentů/podsegmentů
- kritérium rozsah***

Rozdělení výstupů do kategorií K/L/M (absolutně)

Bez výsledků D	návrh školy: 5294			garant: 4742			finální hodnocení 4741		
	K	L	M	K	L	M	K	L	M
Architektura	93	578	82	92	561	82	92	561	82
Audiovíze	102	152	162	93	137	106	93	138	106
DESIGN_all	89	641	396	89	640	397	79	617	377
DES/Grafický design	53	270	265	53	270	265	42	249	244
DES/Móda, textil, šperk	1	148	70	1	148	70	1	148	70
DES/Produktový a průmyslový design	33	169	50	33	168	51	33	168	51
DES/Sklo, porcelán, keramika	2	54	11	2	54	11	3	52	12
Hudba	188	525	232	176	471	236	179	482	240
Literatura	8	40	79	8	38	78	8	39	77
Scénická umění	114	160	37	67	122	22	71	125	23
Výtvarná umění_all	73	625	918	46	502	779	48	514	790
VYT/Restaurování	6	14	27	6	14	27	6	12	29
VYT/Výtvarná umění	67	611	891	40	488	752	42	502	761

Meziroční srovnání rozdělení výstupů do kategorií K/L/M (absolutně)

finální hodnocení	2016			2017		
	K	L	M	K	L	M
Architektura	56	450	90	92	561	82
Audiovize	98	137	95	93	138	106
DESIGN_all	92	592	307	79	617	377
DES/Grafický design	68	222	179	42	249	244
DES/Móda, textil, šperk	4	164	39	1	148	70
DES/Produktový a průmyslový design	17	151	60	33	168	51
DES/Sklo, porcelán, keramika	3	55	29	3	52	12
Hudba	273	516	232	179	482	240
Literatura	11	40	41	8	39	77
Scénická umění	120	192	27	71	125	23
Výtvarná umění_all	56	660	744	48	514	790
VYT/Restaurování	4	56	28	6	12	29
VYT/Výtvarná umění	52	604	716	42	502	761

Rozdělení výstupů do kategorií K/L/M (relativně)

Bez výsledků D	návrh školy: 11			garant: 11			finální hodnocení 11		
	K	L	M	K	L	M	K	L	M
Architektura	12%	77%	11%	13%	76%	11%	13%	76%	11%
Audiovizie	25%	37%	39%	28%	41%	32%	28%	41%	31%
DESIGN_all	8%	57%	35%	8%	57%	35%	7%	58%	35%
DES/Grafický design	9%	46%	45%	9%	46%	45%	8%	47%	46%
DES/Móda, textil, šperk	0%	68%	32%	0%	68%	32%	0%	68%	32%
DES/Produktový a průmyslový design	13%	67%	20%	13%	67%	20%	13%	67%	20%
DES/Sklo, porcelán, keramika	3%	81%	16%	3%	81%	16%	4%	78%	18%
Hudba	20%	56%	25%	20%	53%	27%	20%	53%	27%
Literatura	6%	31%	62%	6%	31%	63%	6%	31%	62%
Scénická umění	37%	51%	12%	32%	58%	10%	32%	57%	11%
Výtvarná umění_all	5%	39%	57%	3%	38%	59%	4%	38%	58%
VYT/Restaurování	13%	30%	57%	13%	30%	57%	13%	26%	62%
VYT/Výtvarná umění	4%	39%	57%	3%	38%	59%	3%	38%	58%

Meziroční srovnání rozdělení výstupů do kategorií K/L/M (relativně)

finální hodnocení	2016			2017		
	K	L	M	K	L	M
Architektura	9%	76%	15%	13%	76%	11%
Audiovizie	30%	42%	29%	28%	41%	31%
DESIGN_all	9%	60%	31%	7%	58%	35%
DES/Grafický design	14%	47%	38%	8%	47%	46%
DES/Móda, textil, šperk	2%	79%	19%	0%	68%	32%
DES/Produktový a průmyslový design	7%	66%	26%	13%	67%	20%
DES/Sklo, porcelán, keramika	3%	63%	33%	4%	78%	18%
Hudba	27%	51%	23%	20%	53%	27%
Literatura	12%	43%	45%	6%	31%	62%
Scénická umění	35%	57%	8%	32%	57%	11%
Výtvarná umění_all	4%	45%	51%	4%	38%	58%
VYT/Restaurování	5%	64%	32%	13%	26%	62%
VYT/Výtvarná umění	4%	44%	52%	3%	38%	58%

***Analýza dle segmentů/podsegmentů
- kritérium ohlas/institucionální kontext***

Rozdělení výstupů do kategorií X/Y/Z (absolutně)

	návrh školy: 5294			garant: 4742			finální hodnocení 4741		
	X	Y	Z	X	Y	Z	X	Y	Z
Bez výsledků D									
Architektura	33	136	584	26	131	578	25	132	578
Audiovize	56	266	94	56	239	41	56	239	42
DESIGN_all	44	357	725	44	357	725	43	352	678
DES/Grafický design	17	108	463	17	108	463	16	103	416
DES/Móda, textil, šperk	11	36	172	11	36	172	11	36	172
DES/Produktový a průmyslový design	14	179	59	14	179	59	14	179	59
DES/Sklo, porcelán, keramika	2	34	31	2	34	31	2	34	31
Hudba	90	378	477	90	365	428	90	371	440
Literatura	0	58	69	0	57	67	0	57	67
Scénická umění	42	162	107	27	114	70	27	117	75
Výtvarná umění_all	68	489	1059	66	481	780	66	483	803
VYT/Restaurování	2	6	39	2	6	39	2	6	39
VYT/Výtvarná umění	66	483	1020	64	475	741	64	477	764

Meziroční srovnání rozdělení výstupů do kategorií X/Y/Z (absolutně)

finální hodnocení	2016			2017		
	X	Y	Z	X	Y	Z
Architektura	15	89	492	25	132	578
Audiovize	43	228	59	56	239	42
DESIGN_all	41	289	661	43	352	678
DES/Grafický design	11	108	350	16	103	416
DES/Móda, textil, šperk	7	44	156	11	36	172
DES/Produktový a průmyslový design	13	110	105	14	179	59
DES/Sklo, porcelán, keramika	10	27	50	2	34	31
Hudba	48	485	488	90	371	440
Literatura	0	50	42	0	57	67
Scénická umění	49	214	76	27	117	75
Výtvarná umění_all	97	344	1019	66	483	803
VYT/Restaurování	5	13	70	2	6	39
VYT/Výtvarná umění	92	331	949	64	477	764

Rozdělení výstupů do kategorií X/Y/Z (relativně)

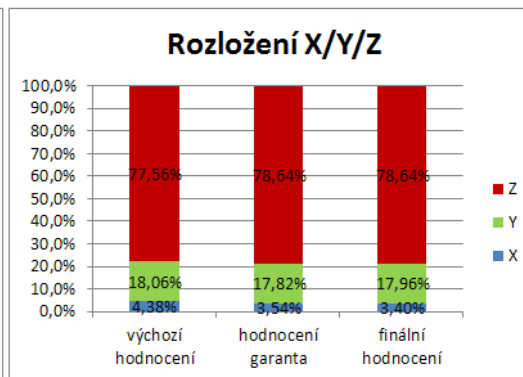
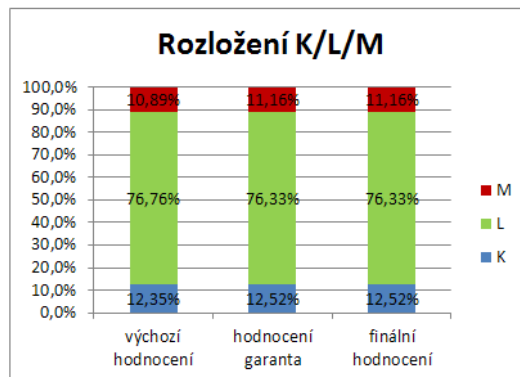
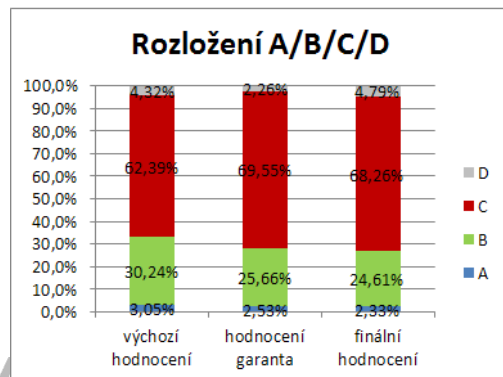
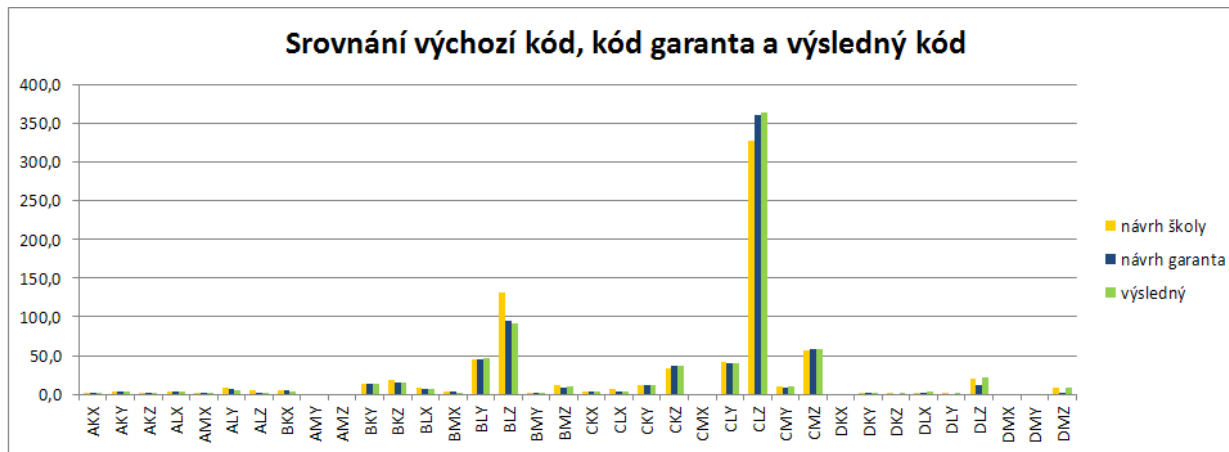
Bez výsledků D	návrh školy:			garant:			finální hodnocení		
	X	Y	Z	X	Y	Z	X	Y	Z
Architektura	4%	18%	78%	4%	18%	79%	3%	18%	79%
Audiovizie	13%	64%	23%	17%	71%	12%	17%	71%	12%
DESIGN_all	4%	32%	64%	4%	32%	64%	4%	33%	63%
DES/Grafický design	3%	18%	79%	3%	18%	79%	3%	19%	78%
DES/Móda, textil, šperk	5%	16%	79%	5%	16%	79%	5%	16%	79%
DES/Produktový a průmyslový design	6%	71%	23%	6%	71%	23%	6%	71%	23%
DES/Sklo, porcelán, keramika	3%	51%	46%	3%	51%	46%	3%	51%	46%
Hudba	10%	40%	50%	10%	41%	48%	10%	41%	49%
Literatura	0%	46%	54%	0%	46%	54%	0%	46%	54%
Scénická umění	14%	52%	34%	13%	54%	33%	12%	53%	34%
Výtvarná umění_all	4%	30%	66%	5%	36%	59%	5%	36%	59%
VYT/Restaurování	4%	13%	83%	4%	13%	83%	4%	13%	83%
VYT/Výtvarná umění	4%	31%	65%	5%	37%	58%	5%	37%	59%

Meziroční srovnání rozdělení výstupů do kategorií X/Y/Z (relativně)

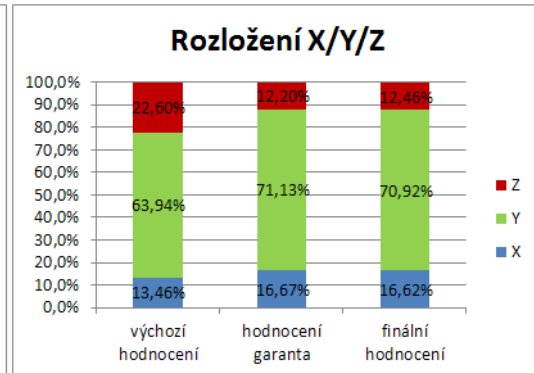
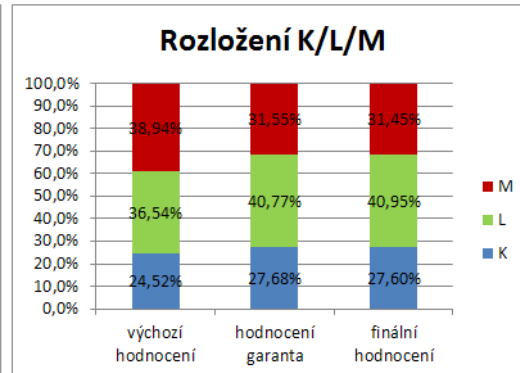
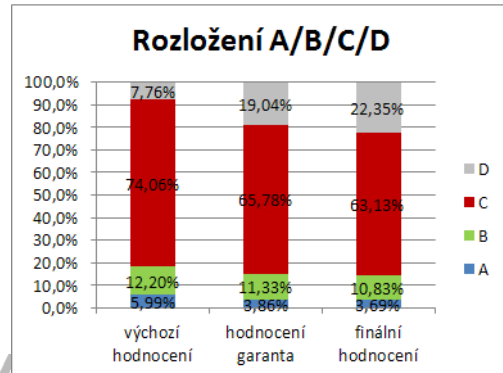
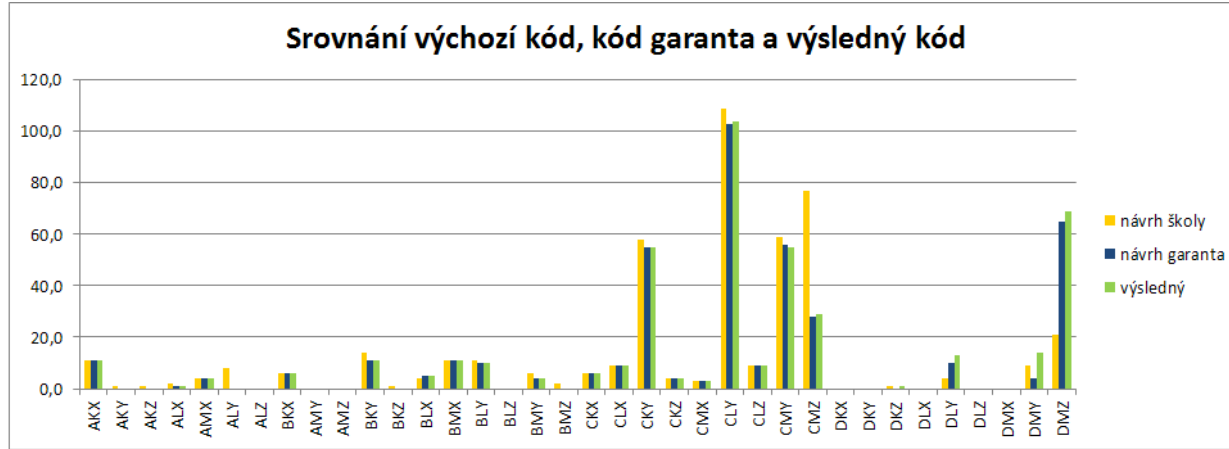
finální hodnocení	2016			2017		
	X	Y	Z	X	Y	Z
Architektura	3%	15%	83%	3%	18%	79%
Audiovize	13%	69%	18%	17%	71%	12%
DESIGN_all	4%	29%	67%	4%	33%	63%
DES/Grafický design	2%	23%	75%	3%	19%	78%
DES/Móda, textil, šperk	3%	21%	75%	5%	16%	79%
DES/Produktový a průmyslový design	6%	48%	46%	6%	71%	23%
DES/Sklo, porcelán, keramika	11%	31%	57%	3%	51%	46%
Hudba	5%	48%	48%	10%	41%	49%
Literatura	0%	54%	46%	0%	46%	54%
Scénická umění	14%	63%	22%	12%	53%	34%
Výtvarná umění_all	7%	24%	70%	5%	36%	59%
VYT/Restaurování	6%	15%	80%	4%	13%	83%
VYT/Výtvarná umění	7%	24%	69%	5%	37%	59%

Analýza dle segmentů/podsegmentů
grafická znázornění změn v hodnocení:
škola – garant – výsledné hodnocení

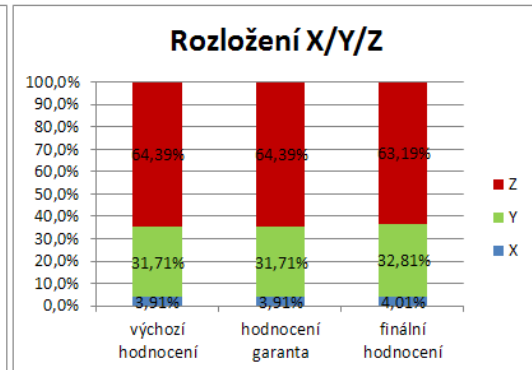
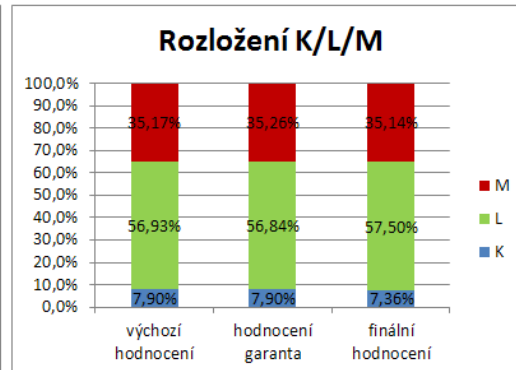
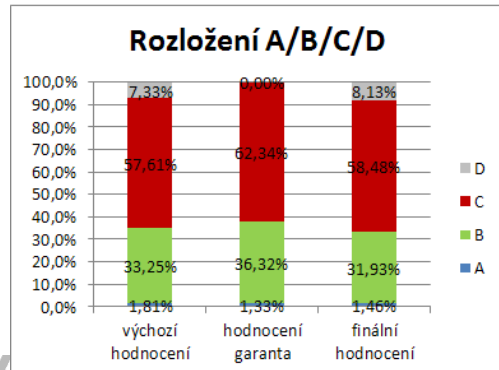
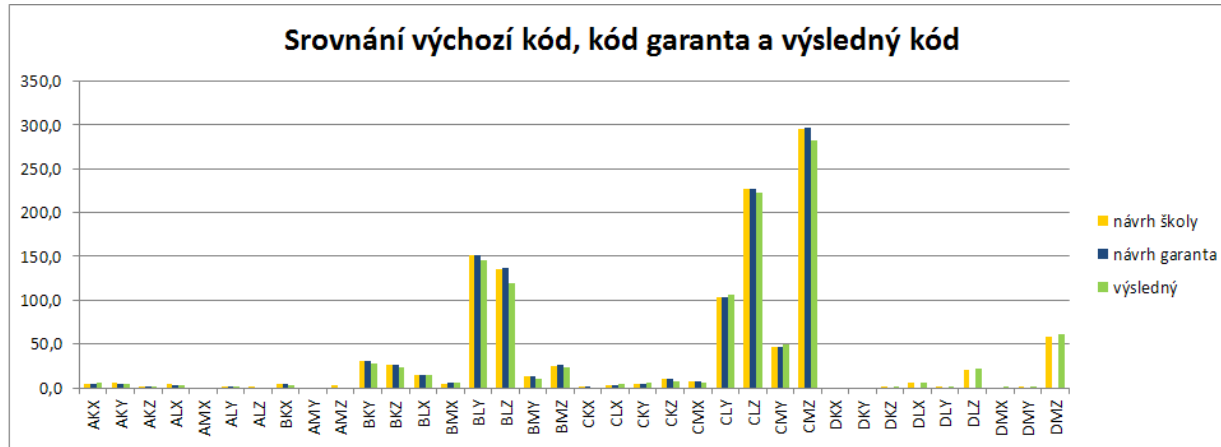
Architektura



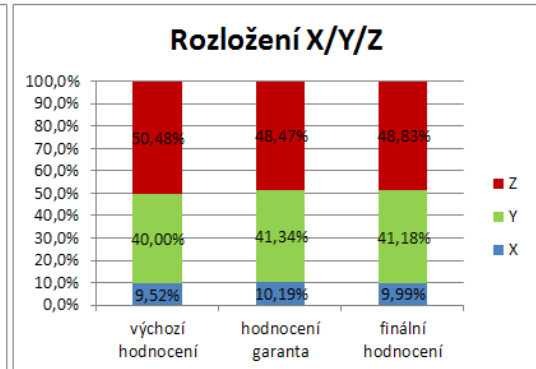
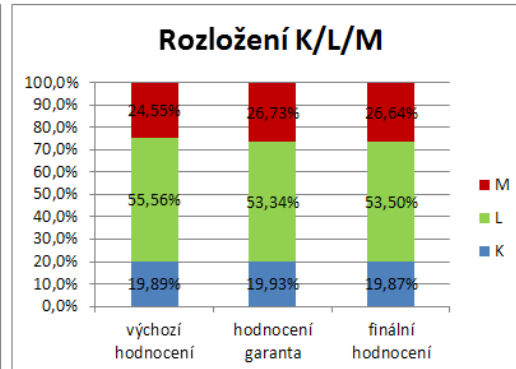
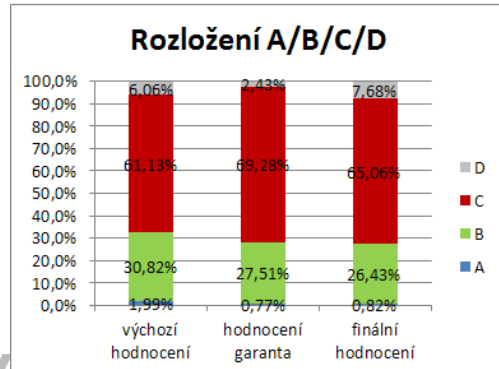
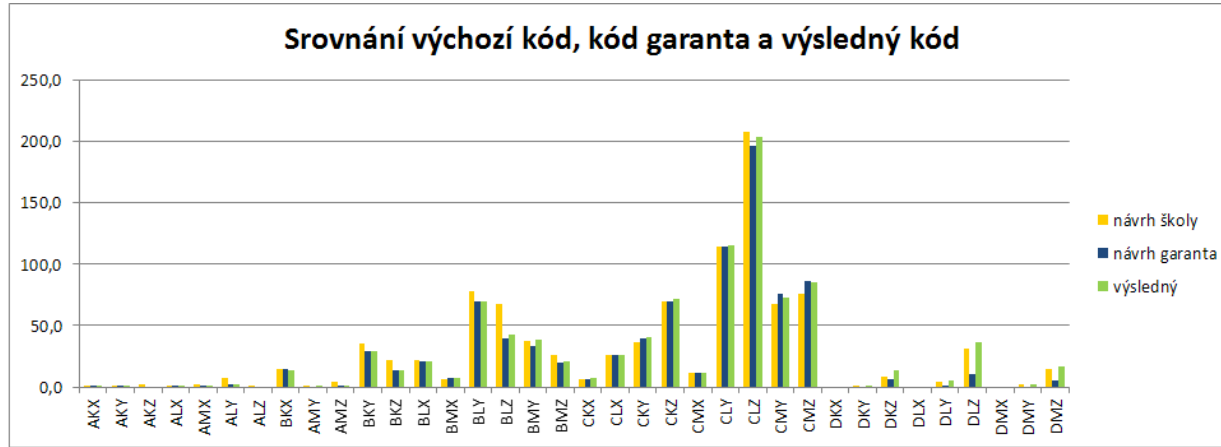
Audiovize



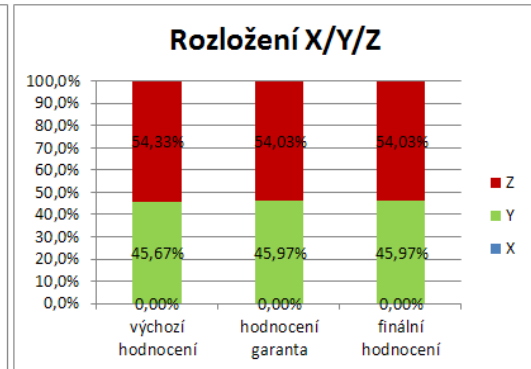
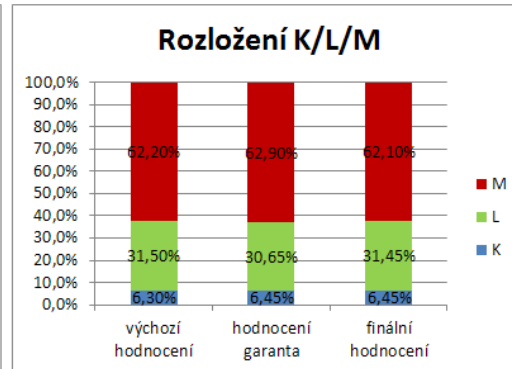
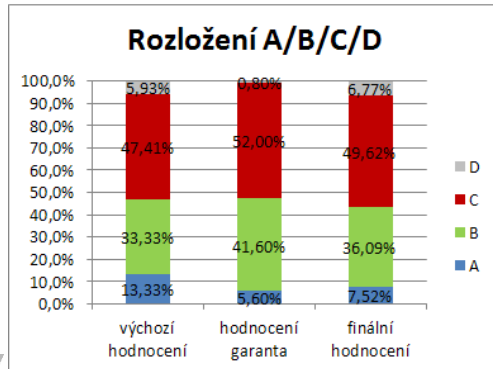
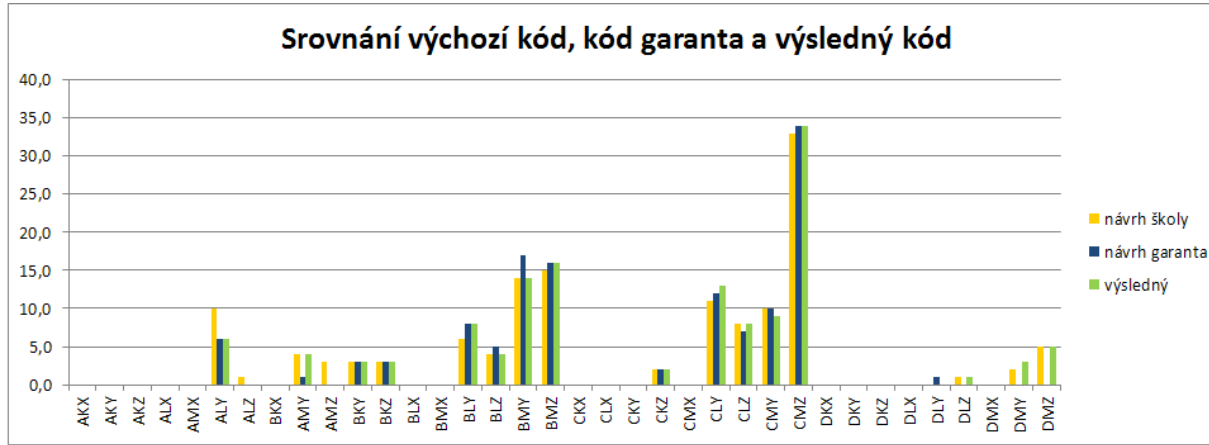
Design_ALL



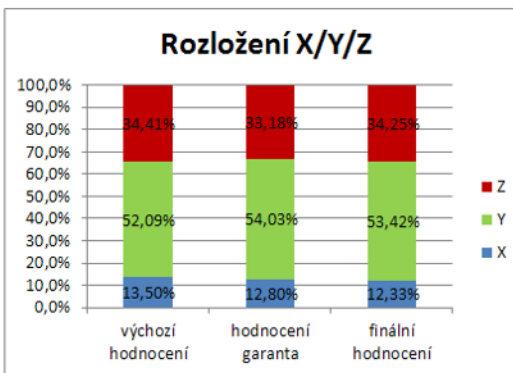
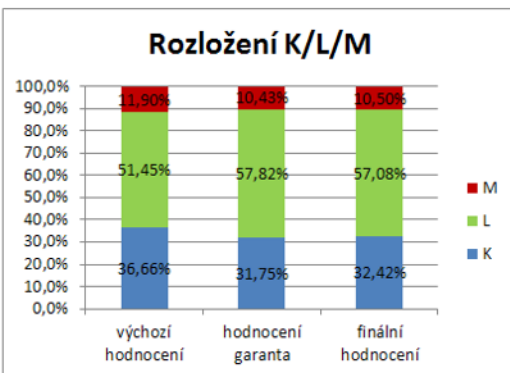
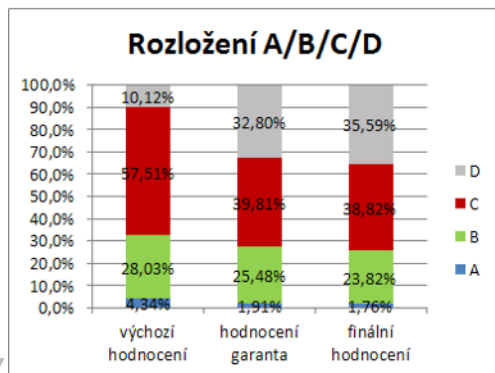
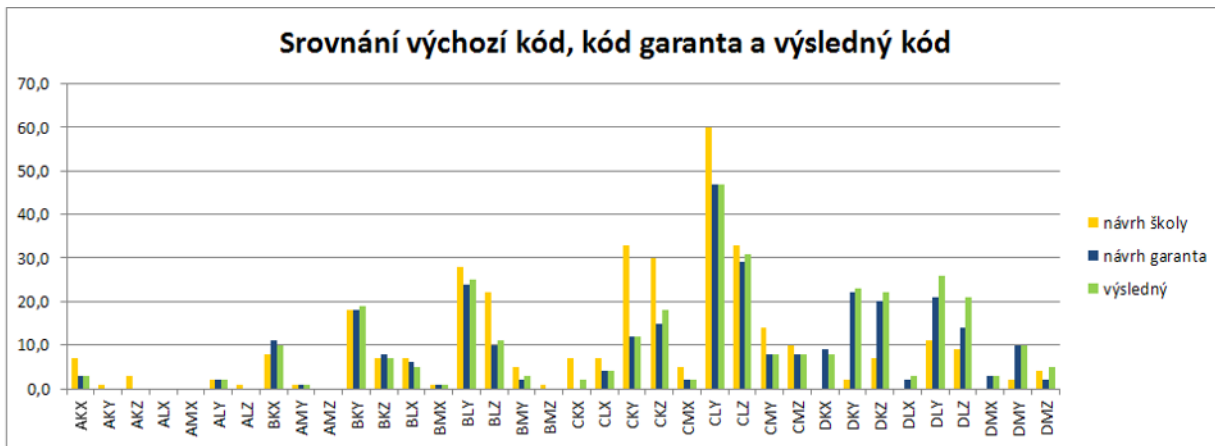
Hudba



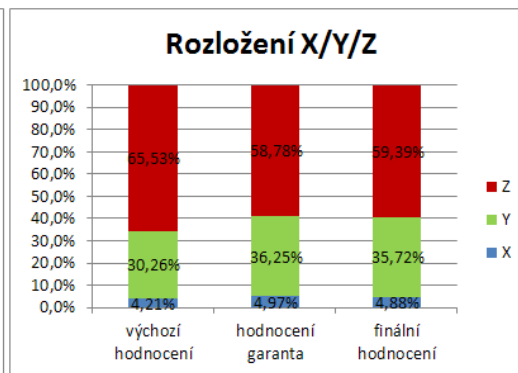
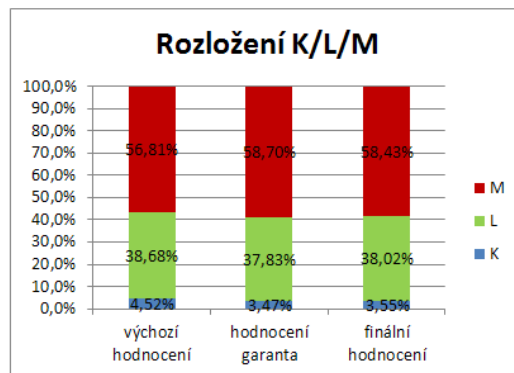
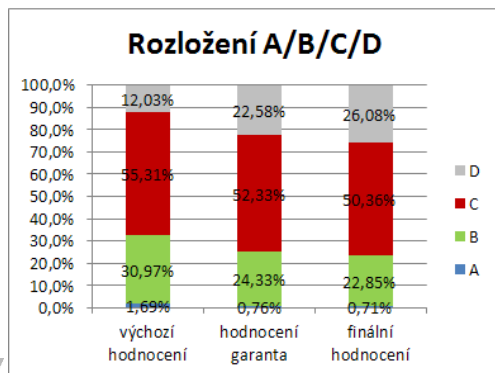
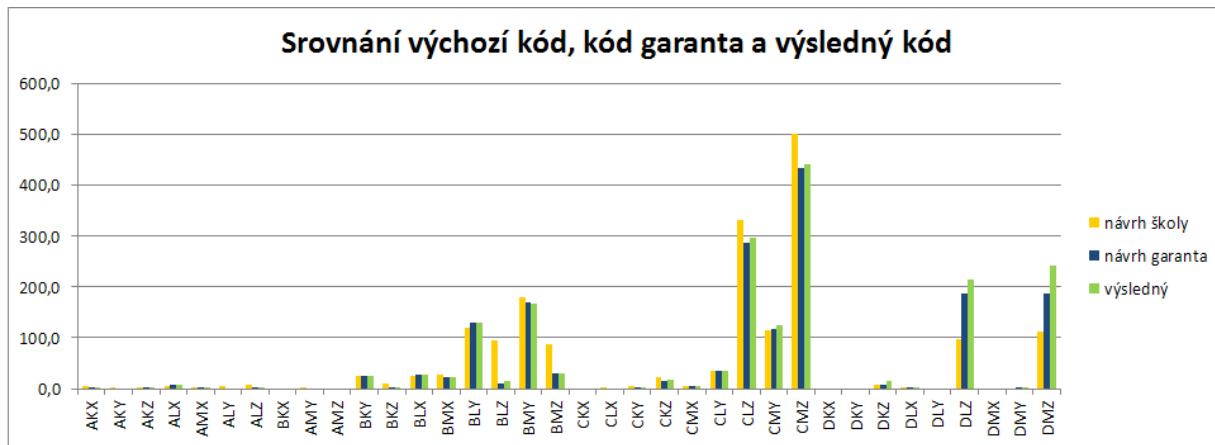
Literatura



Scénická umění



Výtvarná umění_ALL



Analýza dle škol/fakult

Analýza dle škol/fakult
průměrné počty výstupů a bodů RUV na prvního autora

Průměrné počty výstupů a bodů RUV na vykazujícího prvního autora

počty výsledků po školách/fakultách	Počty výsledků		počet prvních autorů vykazujících dané školy/fakulty	Počet výsledků na 1 vykazujícího prvního autora		ODHAD bodů dle návrhu školy (nejsou odstraněni cizí autoři a zohlednění druhí a další autoři - vše jde instituci prvního autora)	ODHAD bodů dle finálního hodnocení (nejsou odstraněni cizí autoři a zohlednění druhí a další autoři - vše jde instituci prvního autora)	ODHAD: body na 1 prvního autora (návrh školy)	ODHAD: body na 1 prvního autora (finální)
	Počty výsledků			Počet výsledků na 1 vykazujícího prvního autora					
	návrh školy bez D	finální bez D		návrh školy bez D	finální bez D				
AMU	688	600	258	2,7	2,3	24901	21287	96,5	82,5
Archip s.r.o.	6	6	2	3,0	3,0	112	112	56,0	56,0
AVU	264	262	121	2,2	2,2	7515	7454	62,1	61,6
CVUT	485	474	100	4,9	4,7	13649	11819	136,5	118,2
CZU	20	19	4	5,0	4,8	566	556	141,5	139,0
FAMO	46	37	23	2,0	1,6	747	543	32,5	23,6
JAMU	452	426	136	3,3	3,1	12183	10949	89,6	80,5
JCU	27	25	12	2,3	2,1	587	461	48,9	38,4
MENU	177	173	21	8,4	8,2	4687	4197	223,2	199,9
MU	84	69	49	1,7	1,4	1924	1508	39,3	30,8
OSU	365	317	58	6,3	5,5	7672	5908	132,3	101,9
SU	213	169	95	2,2	1,8	5386	3354	56,7	35,3
TUL	59	42	21	2,8	2,0	1423	1064	67,8	50,7
UHK	151	141	59	2,6	2,4	4301	3610	72,9	61,2
UJEP	277	255	81	3,4	3,1	6592	5969	81,4	73,7
UK	175	130	74	2,4	1,8	5344	3568	72,2	48,2
Univerzita Jana Amose Komenského	1	1	1	1,0	1,0	68	20	68,0	20,0
UP	121	103	27	4,5	3,8	3899	3074	144,4	113,9
UPa	29	27	15	1,9	1,8	927	561	61,8	37,4
UTB	303	263	105	2,9	2,5	7373	6383	70,2	60,8
VSB	27	27	7	3,9	3,9	493	493	70,4	70,4
VSE	6	6	2	3,0	3,0	87	87	43,5	43,5
VSCH	7	7	6	1,2	1,2	58	56	9,7	9,3
VSUP	469	436	172	2,7	2,5	15598	14570	90,7	84,7
VUT	373	335	123	3,0	2,7	9319	7908	75,8	64,3
ZCU	469	391	204	2,3	1,9	9453	6952	46,3	34,1

Fakulty s vysokým průměrným počtem výstupů nebo bodů RUV na prvního autora

počty výsledků po školách/fakultách	Počty výsledků		počet prvních autorů vykazujících dané školy/fakulty	Počet výsledků na 1 vykazujícího prvního autora		ODHAD bodů dle návrhu školy (nejsou odstranění cizí autoři a zohlednění druhí a další autoři - vše jde institucí prvního autora)	ODHAD bodů dle finálního hodnocení (nejsou odstranění cizí autoři a zohlednění druhí a další autoři - vše jde institucí prvního autora)	ODHAD: body na 1 prvního autora (návrh školy)	ODHAD: body na 1 prvního autora (finální)
	Počty výsledků			Počet výsledků na 1 vykazujícího prvního autora					
	návrh školy bez D	finální bez D		návrh školy bez D	finální bez D				
AMU/DAMU	139	67	51	2,7	1,3	6443	3138	126,3	61,5
CVUT/FA	239	228	65	3,7	3,5	9512	7997	146,3	123,0
CVUT/FS	245	245	34	7,2	7,2	4075	3760	119,9	110,6
CZU/FAPP	20	19	4	5,0	4,8	566	556	141,5	139,0
JAMU/HF	298	290	70	4,3	4,1	7489	6887	107,0	98,4
MENU/LDF	141	138	12	11,8	11,5	4052	3610	337,7	300,8
OSU/FF	13	12	3	4,3	4,0	184	146	61,3	48,7
OSU/FU	330	288	49	6,7	5,9	6610	5451	134,9	111,2
OSU/PdF	22	17	6	3,7	2,8	878	311	146,3	51,8
TUL/FUA	21	17	8	2,6	2,1	836	697	104,5	87,1
UK/FSV	57	22	11	5,2	2,0	1388	512	126,2	46,5
UP/FF	21	20	8	2,6	2,5	899	857	112,4	107,1
UP/PdF	100	83	19	5,3	4,4	3000	2217	157,9	116,7
VUT/FaVU	228	193	65	3,5	3,0	6608	5391	101,7	82,9
ZCU/FPE	68	53	9	7,6	5,9	2401	1017	266,8	113,0

***Analýza dle škol/fakult
- kritérium závažnost a význam***

Rozdělení výstupů do kategorií A/B/C/D

- výběr škol a fakult s vysokým podílem výstupů kategorie A

	Návrh školy				Garant				Finální hodnocení			
	A	B	C	D	A	B	C	D	A	B	C	D
AMU	4%	20%	68%	7%	3%	21%	61%	15%	3%	20%	59%	19%
CVUT	4%	33%	58%	5%	3%	28%	66%	3%	2%	27%	66%	5%
UK	10%	26%	58%	7%	3%	27%	47%	23%	3%	26%	45%	26%
AMU/DAMU	11%	12%	65%	12%	3%	17%	29%	51%	3%	14%	26%	58%
AMU/FAMU	5%	16%	67%	12%	6%	17%	66%	12%	5%	16%	64%	15%
CVUT/FA	8%	51%	39%	2%	5%	43%	50%	2%	5%	42%	50%	4%
JAMU/DIF	6%	18%	53%	24%	7%	20%	53%	20%	6%	18%	47%	29%
MU/FI	4%	4%	62%	31%	0%	4%	35%	62%	0%	4%	35%	62%
OSU/PdF	14%	31%	31%	24%	0%	24%	57%	19%	0%	18%	43%	39%
TUL/FUA	14%	27%	55%	5%	10%	24%	48%	19%	9%	23%	45%	23%
UK/FF	14%	32%	47%	6%	7%	32%	60%	1%	8%	32%	53%	8%
UK/FSV	7%	14%	78%	2%	0%	15%	27%	58%	0%	13%	29%	58%
UK/PF	7%	27%	59%	7%	0%	32%	52%	16%	0%	29%	54%	17%
UP/FF	8%	50%	29%	13%	10%	52%	33%	5%	8%	46%	29%	17%
UPa/FF	33%	0%	67%	0%	0%	33%	67%	0%	0%	33%	67%	0%
UPa/FR	19%	19%	62%	0%	4%	31%	54%	12%	4%	27%	62%	8%
ZCU/FPE	13%	34%	42%	12%	0%	15%	85%	0%	3%	13%	69%	15%

***Analýza dle škol/fakult
- kritérium rozsah***

Rozdělení výstupů do kategorií K/L/M

- školy a fakulty s vysokým podílem výstupů kategorie K

bez D	návrh školy: 25			garant: 25			finální hodnocení 25		
	K	L	M	K	L	M	K	L	M
AMU	31%	49%	20%	28%	51%	21%	28%	50%	22%
FAMO	41%	30%	28%	32%	38%	30%	32%	38%	30%
JCU	26%	30%	44%	28%	28%	44%	28%	28%	44%
AMU/DAMU	45%	39%	17%	35%	49%	16%	36%	46%	18%
AMU/FAMU	35%	44%	21%	36%	43%	21%	36%	42%	21%
FAMO/	41%	30%	28%	32%	38%	30%	32%	38%	30%
JAMU/DIF	31%	62%	8%	25%	67%	8%	25%	67%	8%
JCU/PF	29%	29%	42%	32%	27%	41%	32%	27%	41%
MU/FF	27%	50%	23%	25%	50%	25%	27%	50%	23%
TUL/FP	8%	17%	75%	33%	0%	67%	33%	0%	67%

Analýza dle škol/fakult
grafická znázornění změn v hodnocení:
škola – garant – výsledné hodnocení

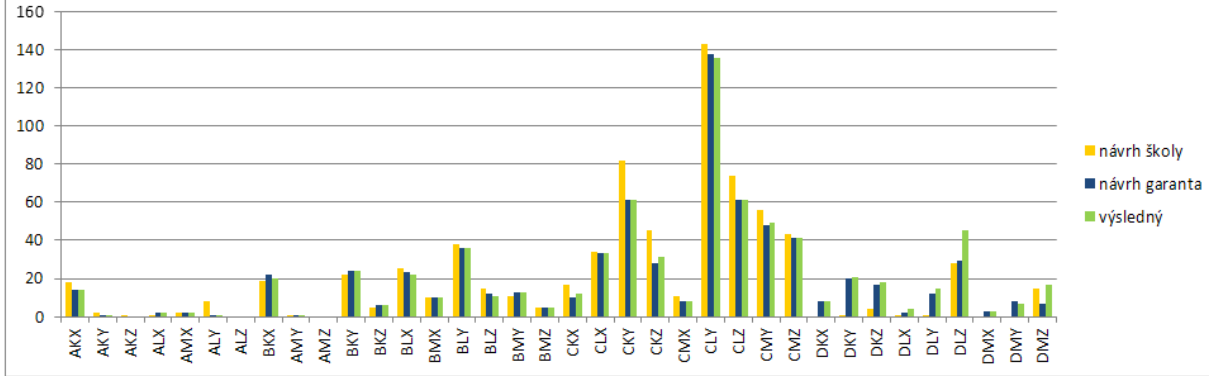
Umělecké školy a fakulty

Umělecké školy a fakulty

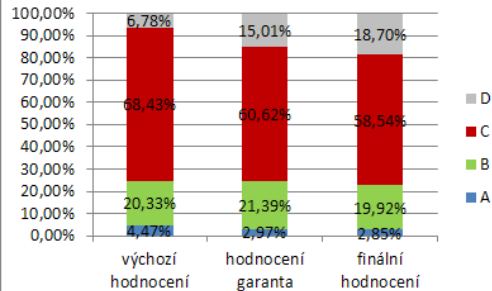
Na některých uměleckých školách a fakultách se letos projevily větší rozdíly mezi nastavením školy a hodnocením garanta a finálním hodnocením, než tomu bylo v předchozích letech.

AMU

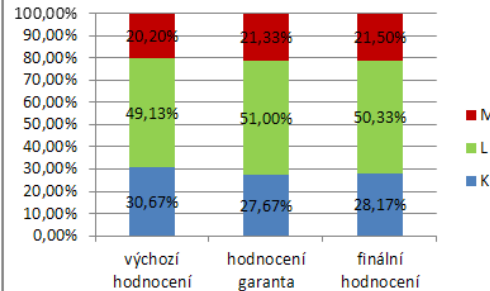
Srovnání výchozí kód, kód garanta a výsledný kód



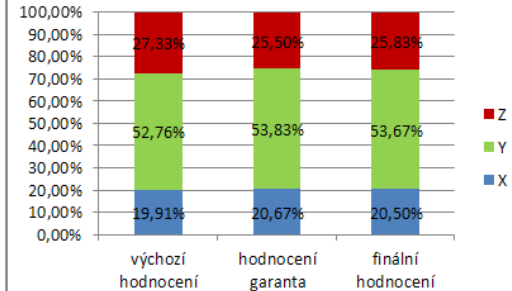
Rozložení A/B/C/D



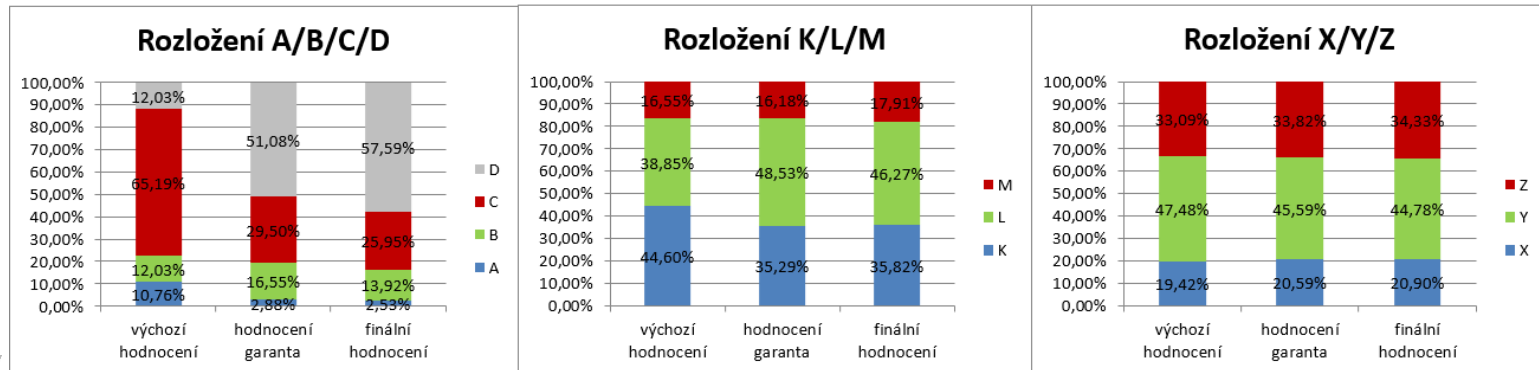
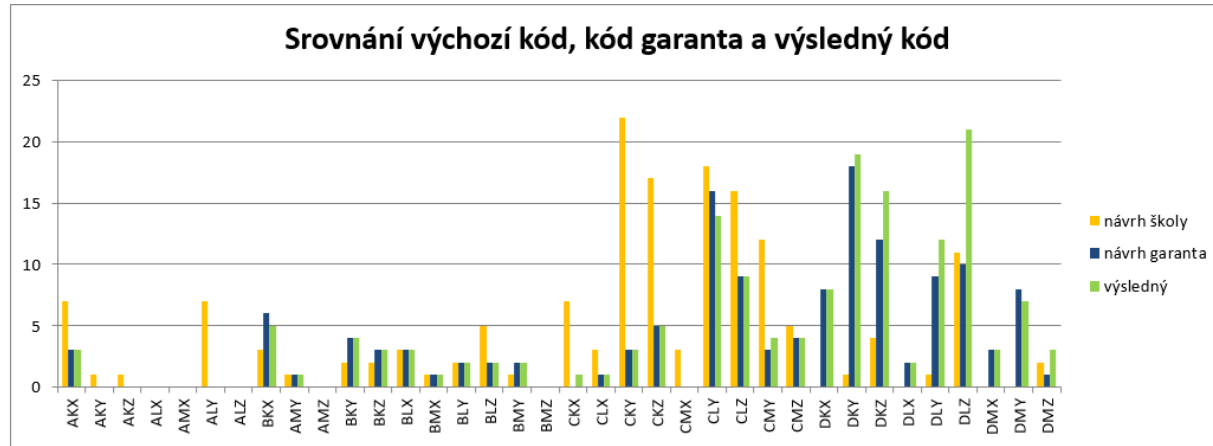
Rozložení K/L/M



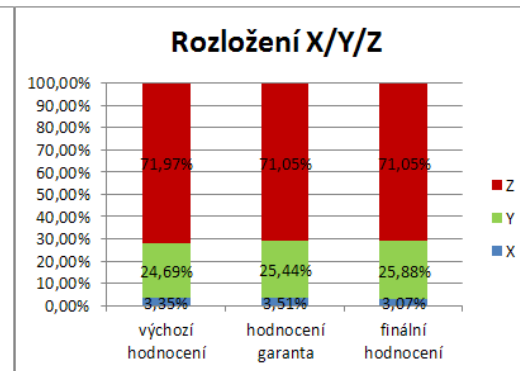
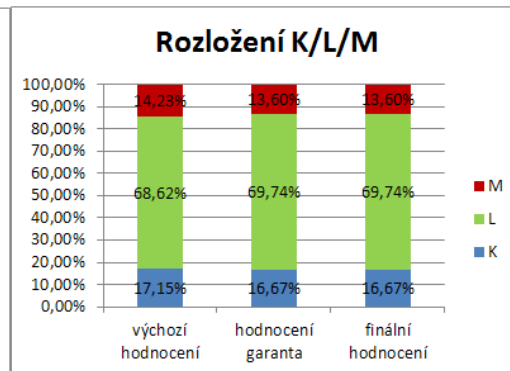
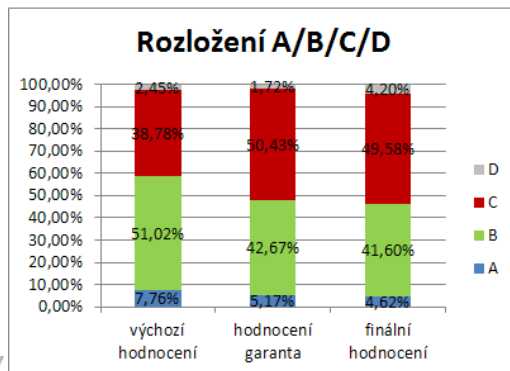
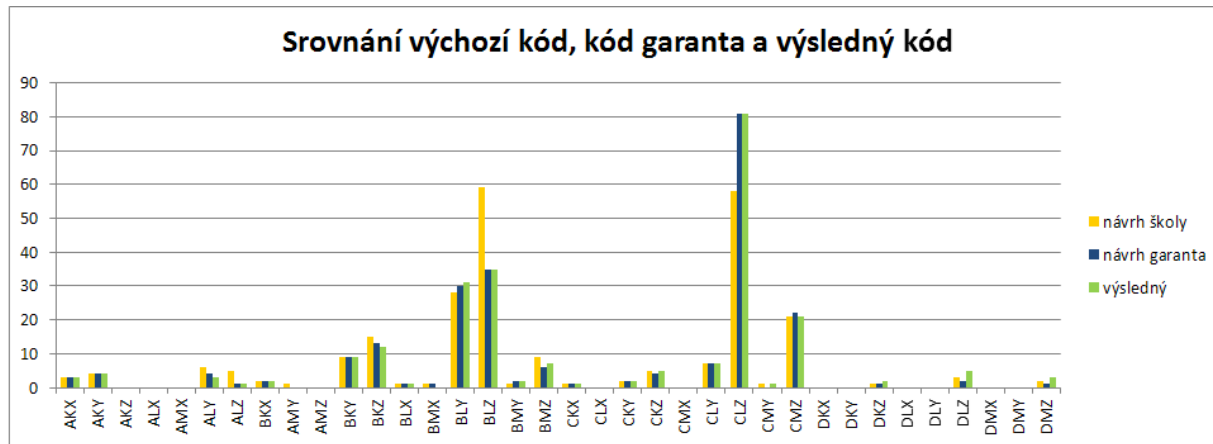
Rozložení X/Y/Z



AMU/DAMU



CVUT/FA



Neumělecké vysoké školy

Univerzita Karlova

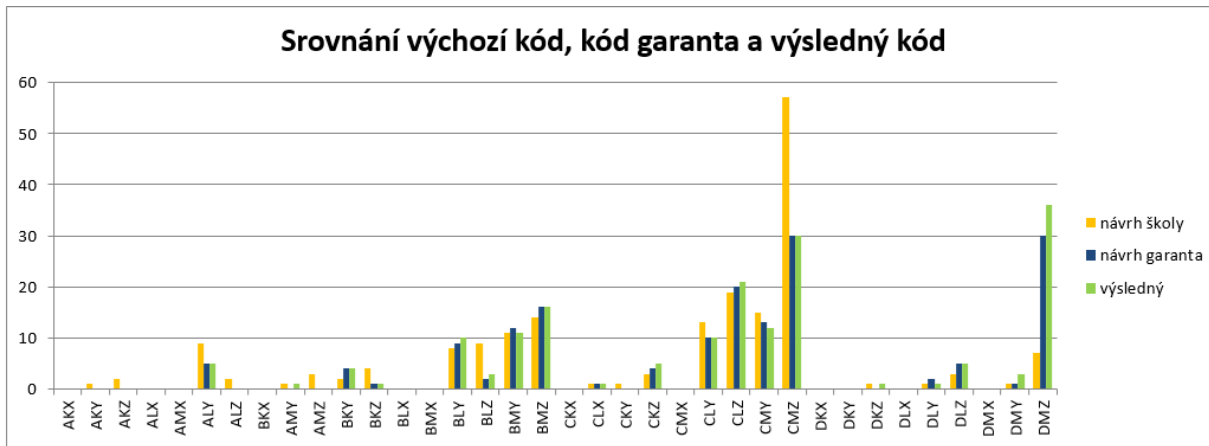
Zřejmě i v souvislosti s novým modelem financování se projevuje snaha vykazovat výstupy RUV i v případech fakult, kde se de facto neuskutečňuje výuka tvůrčích uměleckých disciplín. U těchto fakult je častý nerealistický pohled na vlastní výstupy. Ve výrazné míře se to dotýká výstupů segmentu Literatura.

Univerzita Karlova

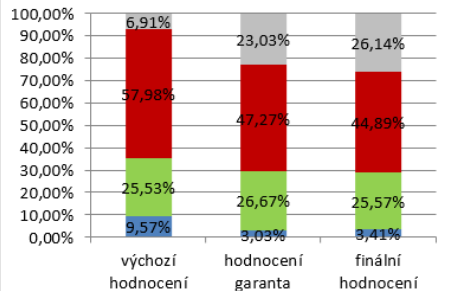
Z celkového počtu 175 bodovaných výstupů UK za rok 2017, je v segmentu Literatura vykázáno 82 výstupů, což představuje 2/3 všech v Literatuře vykázaných bodovaných výstupů.

UK

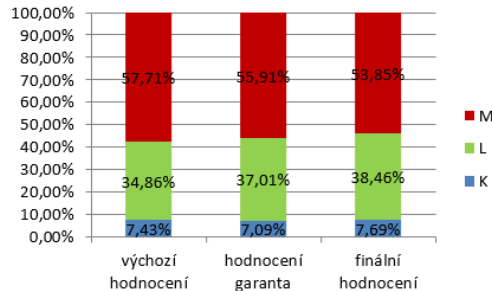
Srovnání výchozí kód, kód garanta a výsledný kód



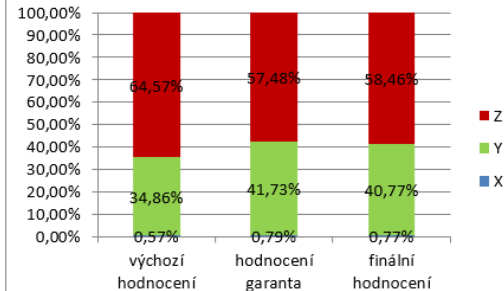
Rozložení A/B/C/D



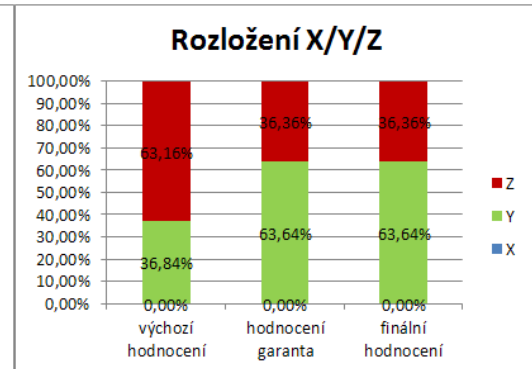
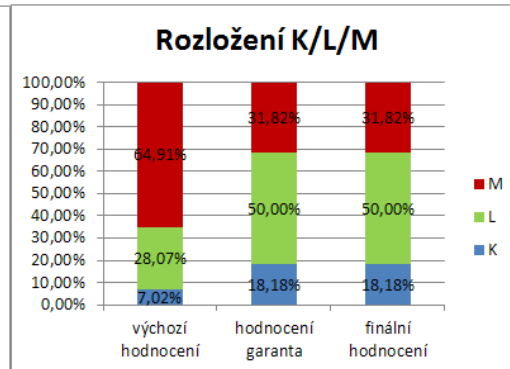
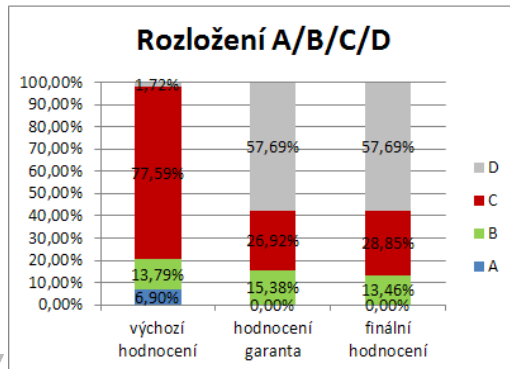
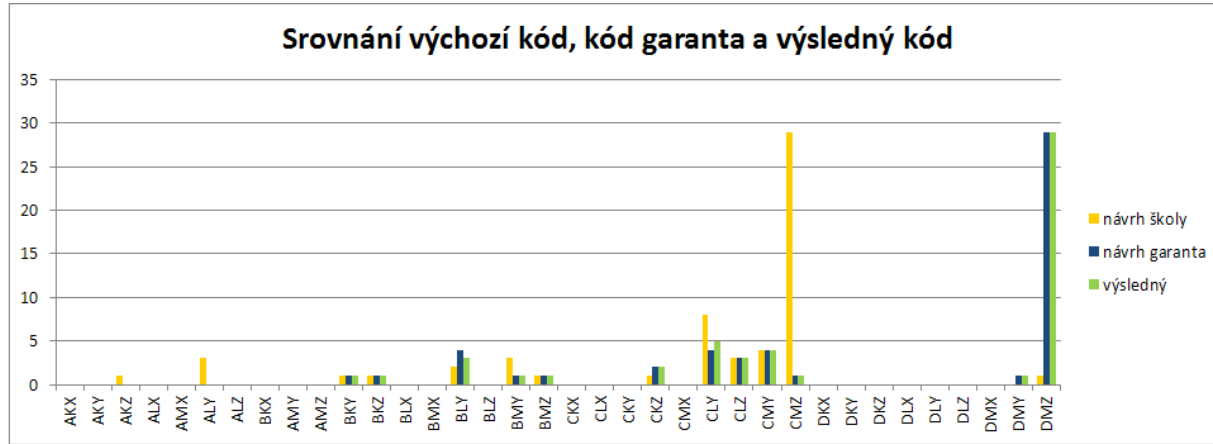
Rozložení K/L/M



Rozložení X/Y/Z



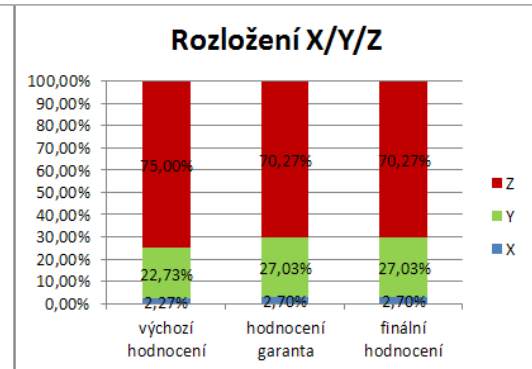
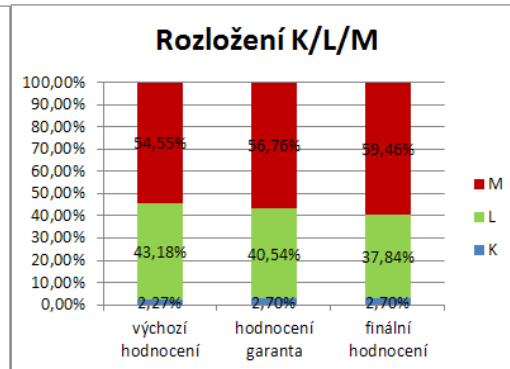
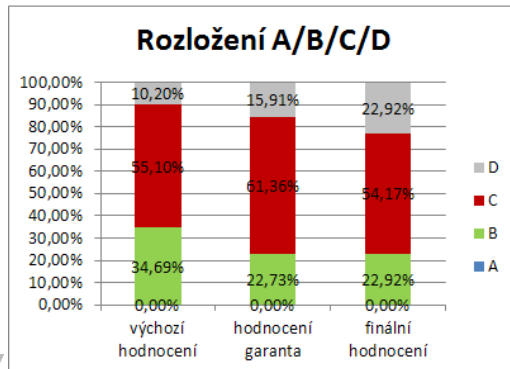
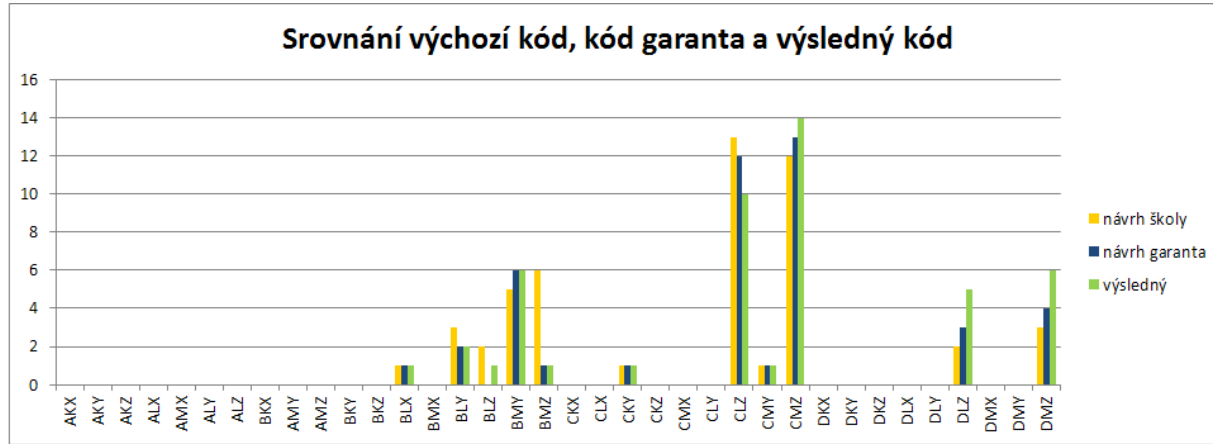
UK/FSV



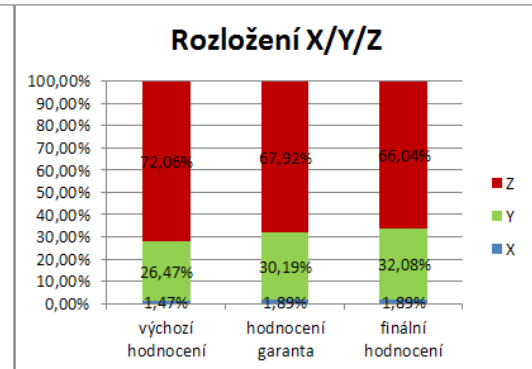
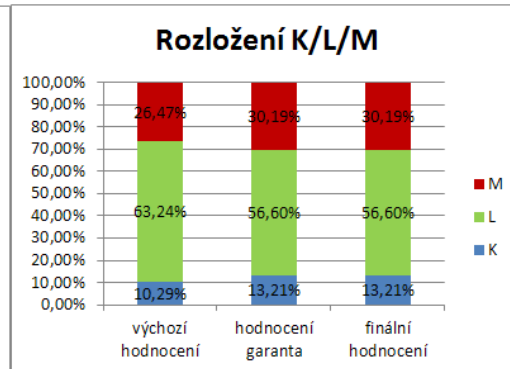
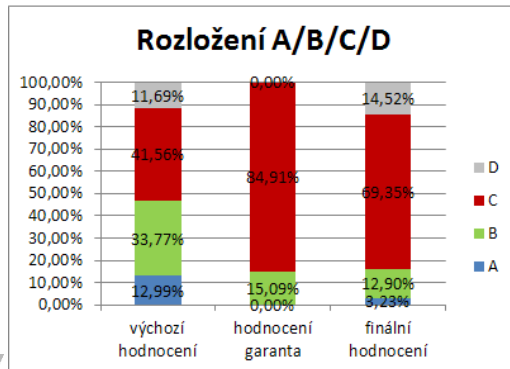
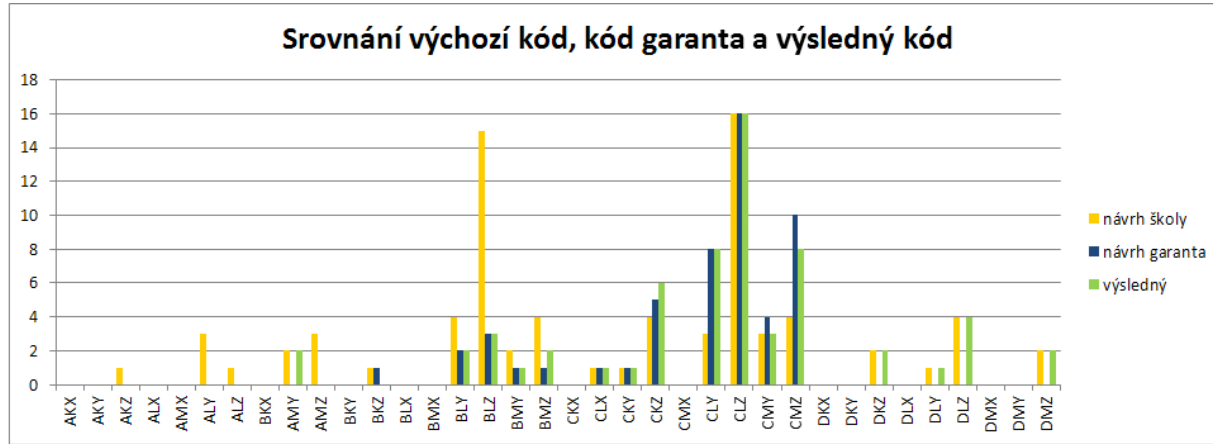
Pedagogické a filozofické fakulty VŠ

*Značná část z nich nadhodnocuje své výstupy.
Jedná se o výstupy segmentů Hudba, Výtvarná výchova a Literatura*

MU/PF



ZCU/FPE



Soukromé umělecké školy

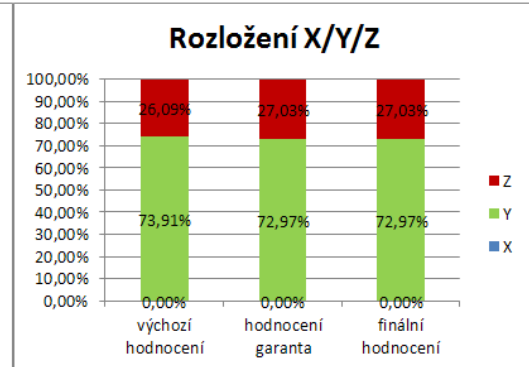
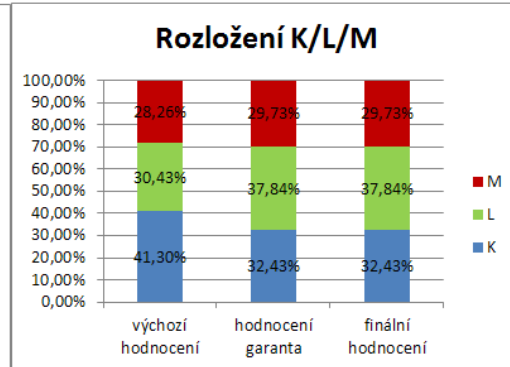
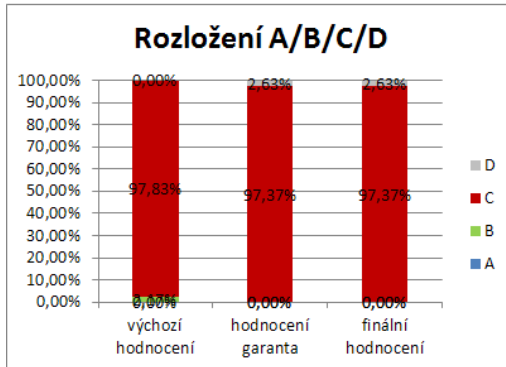
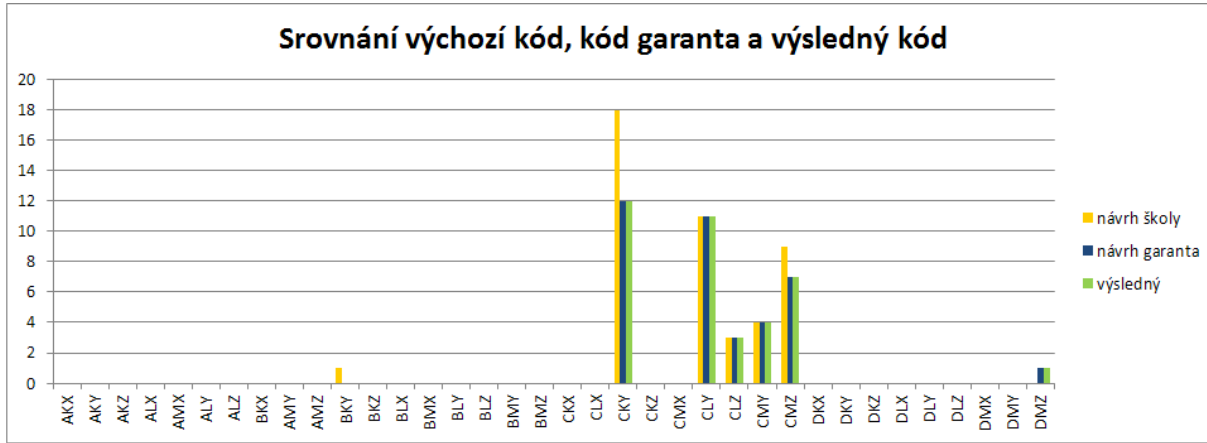
Soukromé umělecké školy

FAMO (38 výstupů)

Archip s.r.o.(6 výstupů)

Univerzita J. A. Komenského(1 výstup)

FAMO



Shrnutí analýzy dat 2017

Celkově:

Nadále se při hodnocení v RUV daří reflektovat excelenci; z **bodovaných výstupů** je méně než **2% v kategorii významu A, 30 % v kategorii B a 68 % v kategorii C.**

Tento poměr by měl být chápán jako výchozí doporučení pro jednotlivé segmenty a VŠ!

Počet výstupů s rokem prvního uvedení 2017 **narostl o 117** proti počtu výstupů s rokem prvního uvedení 2016. Současně ale **počet bodovaných výstupů** poklesl meziročně **o 88 výstupů.**

Registrační role RUV je tedy stále posilována; na druhé straně s růstem preciznosti hodnocení ze strany garantů a certifikátorů vzrostl ale podíl výstupů kategorie D na celkovém počtu výstupů.

V tomto roce se projeví větší **rozdíly mezi hodnocením školy a hodnocením finálním.** Je zřejmé, že garanti segmentů a certifikátoři dobře plní svou roli a že snahy o nadhodnocení výstupů na straně některých škol se neseťkávají s úspěchem.

Shrnutí analýzy dat 2017

K segmentům:

V segmentu **Architektura** došlo k nezanedbatelnému nárůstu počtu bodovaných výstupů proti předchozímu roku, počet výstupů kategorie A se zvýšil trojnásobně a také podíl výstupů kategorie A na celkovém počtu bodovaných výsledků proti předchozímu roku narostl.

V minulém roce poukázaly výsledky analýzy dat na segment **Hudba**. Letos je v tomto segmentu zřejmý jasný pozitivní vývoj ve smyslu zvýšené přísnosti hodnocení: došlo k poklesu finálního počtu výstupů proti předchozímu roku, je zřetelná tendence snižování počtu výstupů na prvního autora a počtu bodů na prvního autora (byť tyto počty jsou stále ještě dost vysoké), poklesl také podíl výstupů kategorie A.

Problém byl identifikován u segmentu **Literatura**. Na neuměleckých VŠ jsou výstupy tohoto segmentu přitom často vykazovány a výrazně nadhodnocovány. Vliv garanta zde nestačí, certifikátoři zpět hodnocení navyšují. Je zřejmě potřebný zásah do metodiky segmentu - hodnocení A by mělo být přesněji vymezeno, možná podmíněno nějakým významným oceněním (viz Design a Audiovize). Na druhou stranu lze uvažovat o zařazení některých vydavatelství do kategorie X.

Shrnutí analýzy dat 2017

Ke školám:

Na **pedagogických a filozofických** fakultách univerzit je rozdílná úroveň, pokud jde o realistický pohled na kvalitu zadávaných výstupů; převažuje ale nadhodnocování výstupů.

Jako výrazný problém z hlediska RUVu je pak třeba brát skutečnost, že do RUVu vykazují výstupy i **fakulty, kde není realizována výuka uměleckých disciplín** (nebo má charakter pouze doplňkový), kde také **chybí jasná souvislost mezi uměleckou činností autora a jeho pedagogickým působením**. V letošním roce se v RUVu objevila řada takových nových fakult, zejména z Univerzity Karlovy.