



**Registr
uměleckých
výstupů**

Analýza výstupů RUV

- data 2018

Cíl analýzy dat

Cílem analýzy výstupů RUV s datem prvního uvedení 2018 bylo:

- Posoudit, zda dílčí metodiky segmentů poskytují srovnatelná hodnocení výstupů tvůrčí umělecké činnosti, zda některý segment není výrazně zvýhodněn či naopak znevýhodněn proti segmentům ostatním.
- Posoudit, jak fungují procesy hodnocení výsledků tvůrčí umělecké činnosti vkládaných do RUV na úrovni škol, garantů segmentů a certifikátorů.
- Provést meziroční srovnání co do počtu i struktury výstupů vkládaných do RUV; analyzovat podrobněji výrazný nárůst výsledků proti roku 2017.

Podmínky pro realizaci analýzy

- Aplikace RUV stále neposkytuje analytické sestavy v dostatečné kvalitě.
- Dr. Holeček nicméně z databáze RUV vytvořil sestavu se všemi autory a se správnou identifikací univerzity/fakulty.

Výsledky analýzy

***Celková struktura výstupů dle kategorií RUV
počty výsledků***

Porovnání návrhu školy, garanta a výsledného hodnocení

	AKX	ALX	AMX	AKY	ALY	AMY	AKZ	ALZ	AMZ	Celkem	Podíl
návrh školy	21	29	15	27	27	6	18	41	6	190	2,87%
návrh garanta	15	21	15	12	12	2	5	2	0	84	1,35%
výsledný	15	24	15	16	13	2	7	4	0	96	1,45%
	BKX	BLX	BMX	BKY	BLY	BMY	BKZ	BLZ	BMZ	Celkem	Podíl
návrh školy	60	92	57	153	486	259	165	778	202	2252	34,07%
návrh garanta	63	79	56	130	392	300	102	495	119	1736	27,91%
výsledný	63	78	55	127	391	285	101	495	101	1696	25,66%
	CKX	CLX	CMX	CKY	CLY	CMY	CKZ	CLZ	CMZ	Celkem	Podíl
návrh školy	24	41	29	201	409	369	254	1311	1058	3696	55,92%
návrh garanta	29	39	42	210	401	371	243	1338	926	3599	57,86%
výsledný	26	40	42	213	403	386	247	1373	956	3686	55,77%
	DKX	DLX	DMX	DKY	DLY	DMY	DKZ	DLZ	DMZ	Celkem	Podíl
návrh školy	2	0	2	10	28	14	39	181	195	471	7,13%
návrh garanta	1	1	6	14	54	41	51	301	332	801	12,88%
výsledný	5	1	8	23	80	50	78	417	469	1131	17,11%

Meziroční srovnání rozdělení výstupů dle kritéria Význam

Výsledný	Celkem		Podíl	
	2017	2018	2017	2018
A	88	96	1,56%	1,45%
B	1415	1696	25,04%	25,66%
C	3238	3686	57,29%	55,77%
D	911	1131	16,12%	17,11%

Celkový počet výstupů s rokem prvního uvedení 2017 (výsledný stav): **5652**

Celkový počet výstupů s rokem prvního uvedení 2018 (výsledný stav): **6609**

(Meziroční nárůst o téměř 1000 výstupů, ale při zachování rozumné struktury výsledků.)

Analýza dle segmentů/podsegmentů

***Analýza dle segmentů/podsegmentů
počty výstupů***

Celkové finální počty výstupů RUV 2018 v segmentech/podsegmentech

	celkem bez D	výsledků D	celkem
Architektura	1040	69	1109
Audiovize	308	85	393
Design_all	1234	59	1293
Grafický design	538	42	580
Móda, textil, šperk	249	7	256
Produkto­vý a průmyslový design	329	5	334
Sklo, porcelán, keramika	118	5	123
Hudba	1024	152	1176
Literatura	81	23	104
Scénická umění	315	196	511
Výtvarná umění_all	1476	547	2023
Restaurování	74	1	75
Výtvarná umění	1402	546	1948

Meziroční srovnání finálních počtů výstupů v segmentech a podsegmentech

Celkem bez D	2016	2017	Nárůst	2017	2018	Nárůst
Architektura	596	735	139	735	1040	305
Audiovíze	330	337	7	337	308	-29
Design_all	991	1073	82	1073	1234	161
Grafický design	469	535	66	535	538	3
Móda, textil, šperk	207	219	12	219	249	30
Produktový a průmyslový design	228	252	24	252	329	77
Sklo, porcelán, keramika	87	67	-20	67	118	51
Hudba	1021	901	-120	901	1024	123
Literatura	92	124	32	124	81	-43
Scénická umění	339	219	-120	219	315	96
Výtvarná umění_all	1460	1352	-108	1352	1476	124
Restaurování	88	47	-41	47	74	27
Výtvarná umění	1372	1305	-67	1305	1402	97

***Analýza dle segmentů/podsegmentů
počty bodů***

Meziroční srovnání počtů bodů dle finálního hodnocení

	Počet bodů dle finálního hodnocení		
	2016	2017	2018
Architektura	13240	17246	20551
Audiovize	9420	11619	8084
Design_all	25620	27703	34728
Grafický design	10046	10917	14602
Móda, textil, šperk	4752	4671	6388
Produktový a průmyslový design	8182	9437	10254
Sklo, porcelán, keramika	2640	2678	3485
Hudba	28534	22639	25224
Literatura	3078	3990	1658
Scénická umění	12581	8159	10404
Výtvarná umění_all	34132	31107	34367
Restaurování	1504	1098	1490
Výtvarná umění	32628	30009	32877

Výrazný nárůst počtu bodů především v segmentu **Design**, dlouhodoběji též **Architektura**; k žádoucí korekci došlo v segmentu **Literatura**.

Analýza dle segmentů/podsegmentů
průměrné počty výstupů na vykazujícího autora

Průměrné počty výstupů na vykazujícího autora

počty výsledků po segmentech	Počty výsledků		počet autorů vykazujících v segmentu	počet výsledků na vykazujícího autora	
	návrh školy bez D	finální bez D		návrh školy bez D	finální bez D
Architektura	1085	1040	611	1,8	1,7
Audiovize	377	308	266	1,4	1,2
Design_all	1240	1234	620	2,0	2,0
Grafický design	544	538	224	2,4	2,4
Móda, textil, šperk	249	249	138	1,8	1,8
Produktový a průmyslový design	329	329	195	1,7	1,7
Sklo, porcelán, keramika	118	118	63	1,9	1,9
Hudba	1072	1024	256	4,2	4,0
Literatura	97	81	94	1,0	0,9
Scénická umění	442	315	238	1,9	1,3
Výtvarná umění_all	1825	1476	1002	1,8	1,5
Restaurování	74	74	71	1,0	1,0
Výtvarná umění	1751	1402	931	1,9	1,5

Segment **Hudba** se výrazně liší od segmentů ostatních; víc jak dvojnásobný počet výsledků na autora.

Analýza dle segmentů/podsegmentů
průměrné počty bodů na vykazujícího autora

Průměrné počty bodů na vykazujícího autora

	počet autorů vykazujících v segmentu	Počet bodů dle návrhu školy	Počet bodů dle finálního hodnocení	Body na autora (návrh školy, průměr)	Body na autora (finální, průměr)
Architektura	611	28492	20551	46,6	33,6
Audiovize	266	11649	8084	43,8	30,4
Design_all	620	36722	34728	59,2	56,0
Grafický design	224	16024	14602	71,5	65,2
Móda, textil, šperk	138	6453	6388	46,8	46,3
Produktový a průmyslový design	195	10661	10254	54,7	52,6
Sklo, porcelán, keramika	63	3584	3485	56,9	55,3
Hudba	256	30378	25224	118,7	98,5
Literatura	94	3087	1658	32,8	17,6
Scénická umění	238	15657	10404	65,8	43,7
Výtvarná umění_all	1002	47496	34367	47,4	34,3
Restaurování	71	1666	1490	23,5	21,0
Výtvarná umění	931	45830	32877	49,2	35,3

Opět hodně vysoký počet bodů na vykazujícího autora v segmentu **Hudba**; vyšší bodové hodnocení také v segmentu **Design**.

***Analýza dle segmentů/podsegmentů
četnosti výstupů podle počtu autorů***

Počty děl s uvedeným počtem autorů

	počet děl s uvedeným počtem autorů																							
	1	2	3	4	5	6	7	8	9	10	11	12	13	14	15	16	17	18	19	20	21	22	23	24
Architektura	698	222	102	44	24	8	3	1	2	3	1	1	0	0	0	0	0	0	0	0	0	0	0	0
Audiovize	353	28	7	3	0	0	0	2	0	0	0	0	0	0	0	0	0	0	0	0	0	0	0	0
Design_all	1039	184	30	11	15	5	1	1	1	2	1	1	1	0	1	0	0	0	0	0	0	0	0	0
Grafický design	501	65	7	1	4	1	0	1	0	0	0	0	0	0	0	0	0	0	0	0	0	0	0	0
Móda, textil, šperk	228	12	4	3	6	0	0	0	0	0	1	0	1	0	1	0	0	0	0	0	0	0	0	0
Produktový a průmyslový design	195	100	18	7	5	4	1	0	1	2	0	1	0	0	0	0	0	0	0	0	0	0	0	0
Sklo, porcelán, keramika	115	7	1	0	0	0	0	0	0	0	0	0	0	0	0	0	0	0	0	0	0	0	0	0
Hudba	1155	13	4	2	2	0	0	0	0	0	0	0	0	0	0	0	0	0	0	0	0	0	0	0
Literatura	92	8	1	0	1	1	0	0	0	0	1	0	0	0	0	0	0	0	0	0	0	0	0	0
Scénická umění	449	37	8	8	3	3	0	2	0	1	0	0	0	0	0	0	0	0	0	0	0	0	0	0
Výtvarná umění_all	1790	129	51	8	14	5	3	8	3	4	0	0	0	0	2	2	0	0	2	0	1	0	0	0
Restaurování	33	15	19	2	1	3	0	2	0	0	0	0	0	0	0	0	0	0	0	0	0	0	0	0
Výtvarná umění	1757	114	32	6	13	2	3	6	3	4	0	0	0	0	2	2	0	0	2	0	1	0	0	0

Nárůst počtu výsledků u **Architektury** proběhl opět ve prospěch jednoautorských děl. V podílu víceautorských výstupů je první podsegment **Produktový a průmyslový design**. **Hudba** má naopak téměř výhradně jednoautorské výstupy.

***Analýza dle segmentů/podsegmentů
- kritérium závažnost a význam***

Rozdělení výstupů do kategorií A/B/C/D (absolutně)

	návrh školy: 6609				garant: 6220				finální hodnocení 6609			
	A	B	C	D	A	B	C	D	A	B	C	D
Architektura	37	411	637	24	13	305	721	46	14	302	724	69
Audiovize	12	69	296	16	4	49	252	76	4	49	255	85
Design_all	26	582	632	53	12	593	633	0	22	566	646	59
Grafický design	14	226	304	36	5	234	304	0	11	211	316	42
Móda, textil, šperk	1	132	116	7	1	131	117	0	1	131	117	7
Produktový a průmyslový design	7	171	151	5	4	173	151	0	7	171	151	5
Sklo, porcelán, keramika	4	53	61	5	2	55	61	0	3	53	62	5
Hudba	25	347	700	104	14	219	735	90	14	240	770	152
Literatura	9	48	40	7	1	52	40	4	1	27	53	23
Scénická umění	25	120	297	69	11	80	225	127	12	75	228	196
Výtvarná umění_all	56	675	1094	198	29	438	993	458	29	437	1010	547
Restaurování	3	16	55	1	2	17	55	0	2	15	57	1
Výtvarná umění	53	659	1039	197	27	421	938	458	27	422	953	546

Nerealistické výchozí nastavení školy ve většině segmentů; uplatnění korekce ze strany garantů; u segmentu Design (zejména podsegment Grafický design) opačné působení certifikátorů.

Meziroční srovnání rozdělení výstupů do kategorií A/B/C/D (absolutně)

finální hodnocení	2017				2018			
	A	B	C	D	A	B	C	D
Architektura	18	190	527	37	14	302	724	69
Audiovize	16	47	274	97	4	49	255	85
Design_all	17	373	683	95	22	566	646	59
Grafický design	3	150	382	60	11	211	316	42
Móda, textil, šperk	1	79	139	16	1	131	117	7
Produktový a průmyslový design	10	106	136	4	7	171	151	5
Sklo, porcelán, keramika	3	38	26	15	3	53	62	5
Hudba	8	258	635	75	14	240	770	152
Literatura	10	48	66	9	1	27	53	23
Scénická umění	6	81	132	121	12	75	228	196
Výtvarná umění_all	13	418	921	477	29	437	1010	547
Restaurování	2	11	34	0	2	15	57	1
Výtvarná umění	11	407	887	477	27	422	953	546

Rozdělení výstupů do kategorií A/B/C/D (relativně)

finální hodnocení	návrh školy:				garant:				finální hodnocení			
	A	B	C	D	A	B	C	D	A	B	C	D
Architektura	3,3%	37,1%	57,4%	2,2%	1,2%	28,1%	66,5%	4,2%	1,3%	27,2%	65,3%	6,2%
Audiovize	3,1%	17,6%	75,3%	4,1%	1,0%	12,9%	66,1%	19,9%	1,0%	12,5%	64,9%	21,6%
Design_all	2,0%	45,0%	48,9%	4,1%	1,0%	47,9%	51,1%	0,0%	1,7%	43,8%	50,0%	4,6%
Grafický design	2,4%	39,0%	52,4%	6,2%	0,9%	43,1%	56,0%	0,0%	1,9%	36,4%	54,5%	7,2%
Móda, textil, šperk	0,4%	51,6%	45,3%	2,7%	0,4%	52,6%	47,0%	0,0%	0,4%	51,2%	45,7%	2,7%
Produktový a průmyslový design	2,1%	51,2%	45,2%	1,5%	1,2%	52,7%	46,0%	0,0%	2,1%	51,2%	45,2%	1,5%
Sklo, porcelán, keramika	3,3%	43,1%	49,6%	4,1%	1,7%	46,6%	51,7%	0,0%	2,4%	43,1%	50,4%	4,1%
Hudba	2,1%	29,5%	59,5%	8,8%	1,3%	20,7%	69,5%	8,5%	1,2%	20,4%	65,5%	12,9%
Literatura	8,7%	46,2%	38,5%	6,7%	1,0%	53,6%	41,2%	4,1%	1,0%	26,0%	51,0%	22,1%
Scénická umění	4,9%	23,5%	58,1%	13,5%	2,5%	18,1%	50,8%	28,7%	2,3%	14,7%	44,6%	38,4%
Výtvarná umění_all	2,8%	33,4%	54,1%	9,8%	1,5%	22,8%	51,8%	23,9%	1,4%	21,6%	49,9%	27,0%
Restaurování	4,0%	21,3%	73,3%	1,3%	2,7%	23,0%	74,3%	0,0%	2,7%	20,0%	76,0%	1,3%
Výtvarná umění	2,7%	33,8%	53,3%	10,1%	1,5%	22,8%	50,9%	24,8%	1,4%	21,7%	48,9%	28,0%

Meziroční srovnání rozdělení výstupů do kategorií A/B/C/D (relativně)

finální hodnocení	2017				2018			
	A	B	C	D	A	B	C	D
Architektura	2,3%	24,6%	68,3%	4,8%	1,3%	27,2%	65,3%	6,2%
Audiovize	3,7%	10,8%	63,1%	22,4%	1,0%	12,5%	64,9%	21,6%
Design_all	1,5%	31,9%	58,5%	8,1%	1,7%	43,8%	50,0%	4,6%
Grafický design	0,5%	25,2%	64,2%	10,1%	1,9%	36,4%	54,5%	7,2%
Móda, textil, šperk	0,4%	33,6%	59,1%	6,8%	0,4%	51,2%	45,7%	2,7%
Produktový a průmyslový design	3,9%	41,4%	53,1%	1,6%	2,1%	51,2%	45,2%	1,5%
Sklo, porcelán, keramika	3,7%	46,3%	31,7%	18,3%	2,4%	43,1%	50,4%	4,1%
Hudba	0,8%	26,4%	65,1%	7,7%	1,2%	20,4%	65,5%	12,9%
Literatura	7,5%	36,1%	49,6%	6,8%	1,0%	26,0%	51,0%	22,1%
Scénická umění	1,8%	23,8%	38,8%	35,6%	2,3%	14,7%	44,6%	38,4%
Výtvarná umění_all	0,7%	22,9%	50,4%	26,1%	1,4%	21,6%	49,9%	27,0%
Restaurování	4,3%	23,4%	72,3%	0,0%	2,7%	20,0%	76,0%	1,3%
Výtvarná umění	0,6%	22,8%	49,8%	26,8%	1,4%	21,7%	48,9%	28,0%

V segmentu **Literatura** došlo po loňské kritice k nápravě; v podsegmentu **Restaurování** došlo také k poklesu podílu výstupů kategorie A, nicméně stále je nejvyšší.

***Analýza dle segmentů/podsegmentů
- kritérium rozsah***

Rozdělení výstupů do kategorií K/L/M (absolutně)

	návrh školy: 6138			garant: 5419			finální hodnocení 5478		
Bez výsledků D	K	L	M	K	L	M	K	L	M
Architektura	119	858	108	110	834	95	111	832	97
Audiovizie	90	123	164	84	108	113	84	107	117
Design_all	113	746	381	112	745	381	111	745	378
Grafický design	67	277	200	67	276	200	64	277	197
Móda, textil, šperk	17	169	63	17	169	63	17	169	63
Produktový a průmyslový design	26	221	82	25	221	82	26	221	82
Sklo, porcelán, keramika	3	79	36	3	79	36	4	78	36
Hudba	345	478	249	314	420	234	333	448	243
Literatura	19	26	52	17	25	51	15	21	45
Scénická umění	154	254	34	127	178	11	123	180	12
Výtvarná umění_all	83	729	1013	45	469	946	38	488	950
Restaurování	19	31	24	19	31	24	12	34	28
Výtvarná umění	64	698	989	26	438	922	26	454	922

Meziroční srovnání rozdělení výstupů do kategorií K/L/M (absolutně)

finální hodnocení	2017			2018		
	K	L	M	K	L	M
Architektura	92	561	90	111	832	97
Audiovize	93	138	95	84	107	117
Design_all	79	592	307	111	745	378
Grafický design	42	222	179	64	277	197
Móda, textil, šperk	1	164	39	17	169	63
Produktový a průmyslový design	33	151	60	26	221	82
Sklo, porcelán, keramika	3	55	29	4	78	36
Hudba	179	516	232	333	448	243
Literatura	8	40	41	15	21	45
Scénická umění	71	192	27	123	180	12
Výtvarná umění_all	48	660	744	38	488	950
Restaurování	6	56	28	12	34	28
Výtvarná umění	42	604	716	26	454	922

V segmentu **Hudba** došlo k výraznému nárůstu výstupů velkého rozsahu, nezanedbatelný nárůst je i u **Scénických umění**; naopak u **Výtvarných umění** se mění struktura ve prospěch děl malého rozsahu.

Rozdělení výstupů do kategorií K/L/M (relativně)

Bez výsledků D	návrh školy:			garant:			finální hodnocení		
	K	L	M	K	L	M	K	L	M
Architektura	11%	79%	10%	11%	80%	9%	11%	80%	9%
Audiovize	24%	33%	44%	28%	35%	37%	27%	35%	38%
Design_all	9%	60%	31%	9%	60%	31%	9%	60%	31%
Grafický design	12%	51%	37%	12%	51%	37%	12%	51%	37%
Móda, textil, šperk	7%	68%	25%	7%	68%	25%	7%	68%	25%
Produktový a průmyslový design	8%	67%	25%	8%	67%	25%	8%	67%	25%
Sklo, porcelán, keramika	3%	67%	31%	3%	67%	31%	3%	66%	31%
Hudba	32%	45%	23%	32%	43%	24%	33%	44%	24%
Literatura	20%	27%	54%	18%	27%	55%	19%	26%	56%
Scénická umění	35%	57%	8%	40%	56%	3%	39%	57%	4%
Výtvarná umění_all	5%	40%	56%	3%	32%	65%	3%	33%	64%
Restaurování	26%	42%	32%	26%	42%	32%	16%	46%	38%
Výtvarná umění	4%	40%	56%	2%	32%	67%	2%	32%	66%

Meziroční srovnání rozdělení výstupů do kategorií K/L/M (relativně)

finální hodnocení	2017			2018		
	K	L	M	K	L	M
Architektura	13%	76%	11%	11%	80%	9%
Audiovizí	28%	41%	31%	27%	35%	38%
Design_all	7%	58%	35%	9%	60%	31%
Grafický design	8%	47%	46%	12%	51%	37%
Móda, textil, šperk	0%	68%	32%	7%	68%	25%
Produktový a průmyslový design	13%	67%	20%	8%	67%	25%
Sklo, porcelán, keramika	4%	78%	18%	3%	66%	31%
Hudba	20%	53%	27%	33%	44%	24%
Literatura	6%	31%	62%	19%	26%	56%
Scénická umění	32%	57%	11%	39%	57%	4%
Výtvarná umění_all	4%	38%	58%	3%	33%	64%
Restaurování	13%	26%	62%	16%	46%	38%
Výtvarná umění	3%	38%	58%	2%	32%	66%

***Analýza dle segmentů/podsegmentů
- kritérium ohlas/institucionální kontext***

Rozdělení výstupů do kategorií X/Y/Z (absolutně)

	návrh školy: 6138			garant: 5419			finální hodnocení 5478		
Bez výsledků D	X	Y	Z	X	Y	Z	X	Y	Z
Architektura	35	108	942	35	107	897	35	107	898
Audiovize	54	226	97	54	203	48	54	203	51
Design_all	50	451	739	49	451	738	50	450	734
Grafický design	19	181	344	18	181	344	19	180	339
Móda, textil, šperk	9	47	193	9	47	193	9	47	193
Produktový a průmyslový design	17	184	128	17	184	127	17	184	128
Sklo, porcelán, keramika	5	39	74	5	39	74	5	39	74
Hudba	97	346	629	97	337	534	97	345	582
Literatura	0	31	66	0	31	62	0	29	52
Scénická umění	34	274	134	32	208	76	30	209	76
Výtvarná umění_all	98	501	1226	92	493	875	92	493	891
Restaurování	8	7	59	8	7	59	8	7	59
Výtvarná umění	90	494	1167	84	486	816	84	486	832

Literatura stále nemá žádné výstupy kategorie X.

Meziroční srovnání rozdělení výstupů do kategorií X/Y/Z (absolutně)

finální hodnocení	2017			2018		
	X	Y	Z	X	Y	Z
Architektura	25	132	578	35	107	898
Audiovize	56	239	42	54	203	51
Design_all	43	352	678	50	450	734
Grafický design	16	103	416	19	180	339
Móda, textil, šperk	11	36	172	9	47	193
Produktový a průmyslový design	14	179	59	17	184	128
Sklo, porcelán, keramika	2	34	31	5	39	74
Hudba	90	371	440	97	345	582
Literatura	0	57	67	0	29	52
Scénická umění	27	117	75	30	209	76
Výtvarná umění_all	66	483	803	92	493	891
Restaurování	2	6	39	8	7	59
Výtvarná umění	64	477	764	84	486	832

Rozdělení výstupů do kategorií X/Y/Z (relativně)

Bez výsledků D	návrh školy:			garant:			finální hodnocení		
	X	Y	Z	X	Y	Z	X	Y	Z
Architektura	3%	10%	87%	3%	10%	86%	3%	10%	86%
Audiovize	14%	60%	26%	18%	67%	16%	18%	66%	17%
Design_all	4%	36%	60%	4%	36%	60%	4%	36%	59%
Grafický design	3%	33%	63%	3%	33%	63%	4%	33%	63%
Móda, textil, šperk	4%	19%	78%	4%	19%	78%	4%	19%	78%
Produktový a průmyslový design	5%	56%	39%	5%	56%	39%	5%	56%	39%
Sklo, porcelán, keramika	4%	33%	63%	4%	33%	63%	4%	33%	63%
Hudba	9%	32%	59%	10%	35%	55%	9%	34%	57%
Literatura	0%	32%	68%	0%	33%	67%	0%	36%	64%
Scénická umění	8%	62%	30%	10%	66%	24%	10%	66%	24%
Výtvarná umění_all	5%	27%	67%	6%	34%	60%	6%	33%	60%
Restaurování	11%	9%	80%	11%	9%	80%	11%	9%	80%
Výtvarná umění	5%	28%	67%	6%	35%	59%	6%	35%	59%

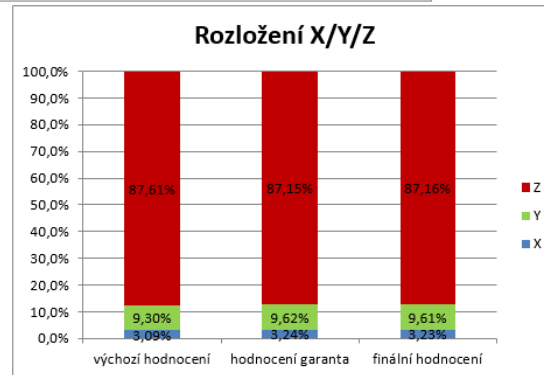
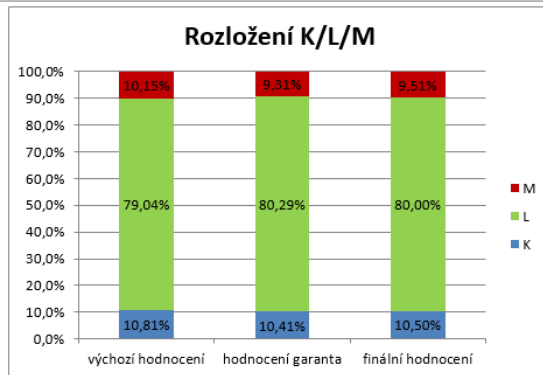
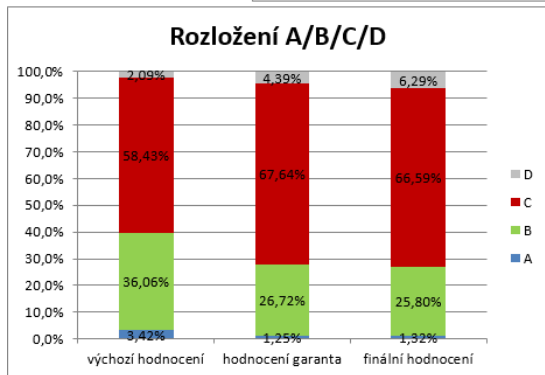
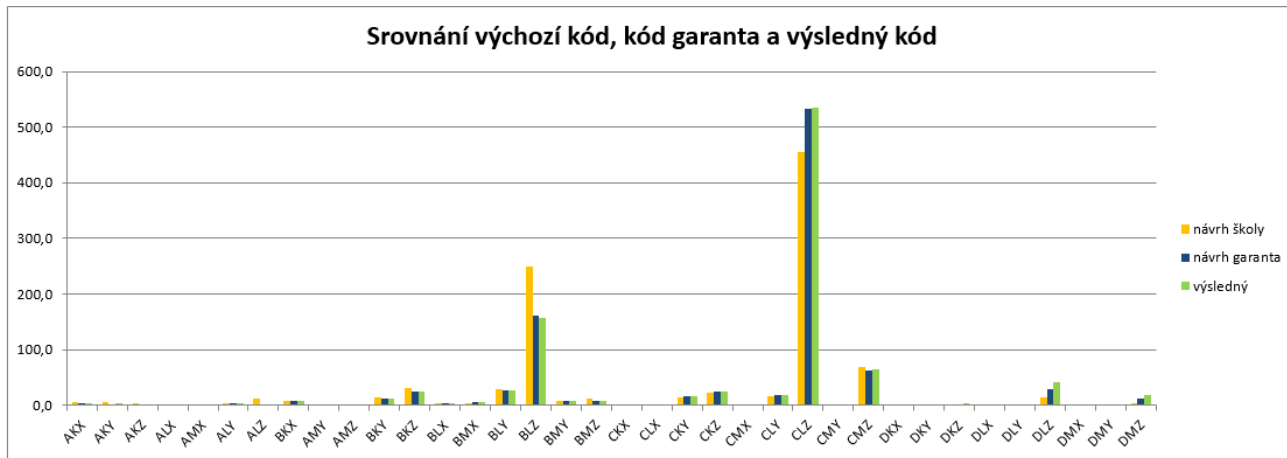
Scénická umění a Restaurování mají proti jiným segmentům poměrně vysoký počet výstupů kategorie X (u Audiovize je větší podíl takových výstupů zřejmě lépe zdůvodnitelný).

Meziroční srovnání rozdělení výstupů do kategorií X/Y/Z (relativně)

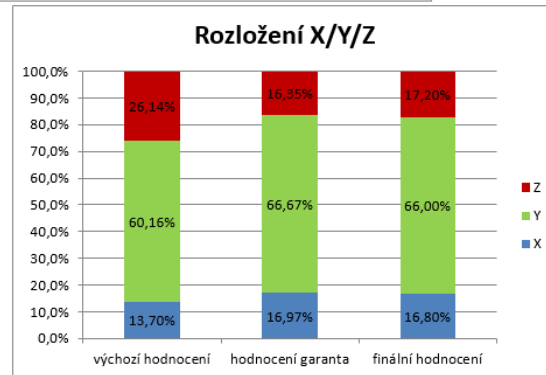
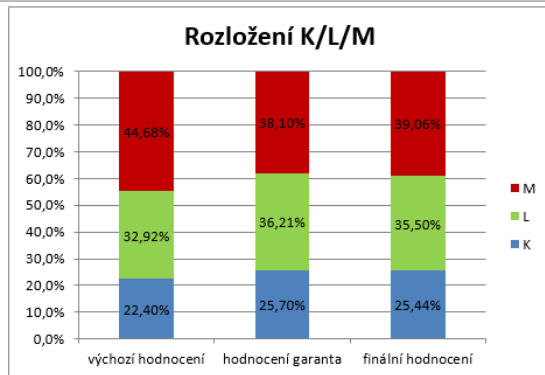
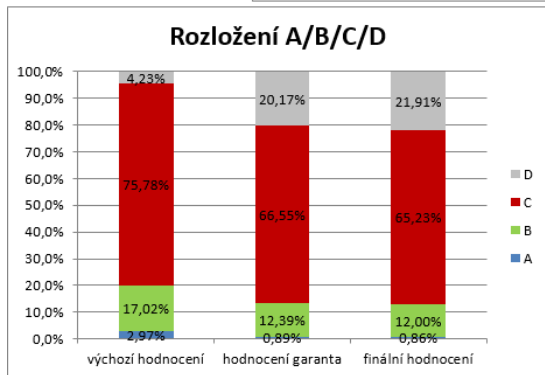
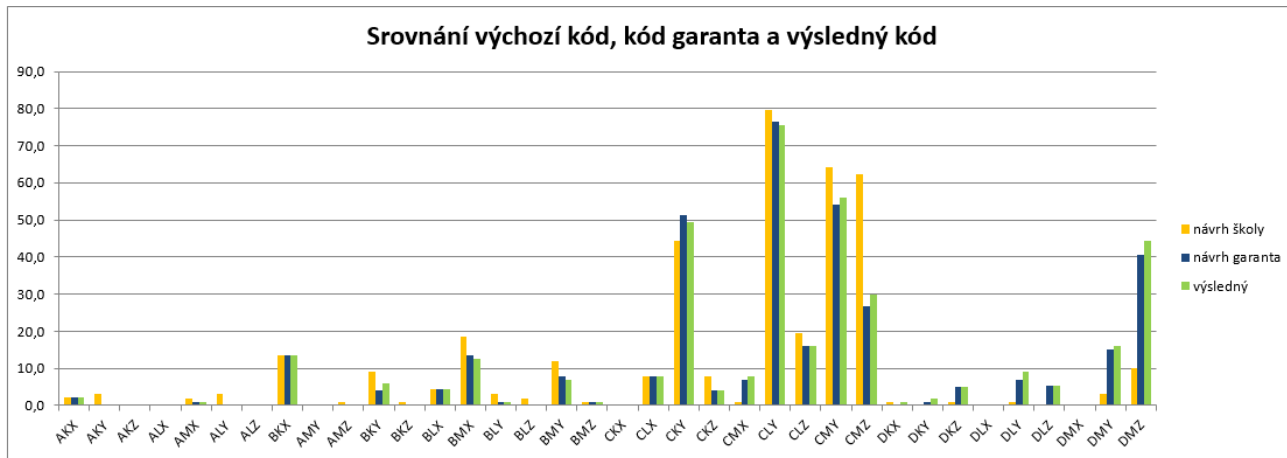
finální hodnocení	2017			2018		
	X	Y	Z	X	Y	Z
Architektura	3%	18%	79%	3%	10%	86%
Audiovize	17%	71%	12%	18%	66%	17%
Design_all	4%	33%	63%	4%	36%	59%
Grafický design	3%	19%	78%	4%	33%	63%
Móda, textil, šperk	5%	16%	79%	4%	19%	78%
Produktový a průmyslový design	6%	71%	23%	5%	56%	39%
Sklo, porcelán, keramika	3%	51%	46%	4%	33%	63%
Hudba	10%	41%	49%	9%	34%	57%
Literatura	0%	46%	54%	0%	36%	64%
Scénická umění	12%	53%	34%	10%	66%	24%
Výtvarná umění_all	5%	36%	59%	6%	33%	60%
Restaurování	4%	13%	83%	11%	9%	80%
Výtvarná umění	5%	37%	59%	6%	35%	59%

Analýza dle segmentů/podsegmentů
grafická znázornění změn v hodnocení:
škola – garant – výsledné hodnocení

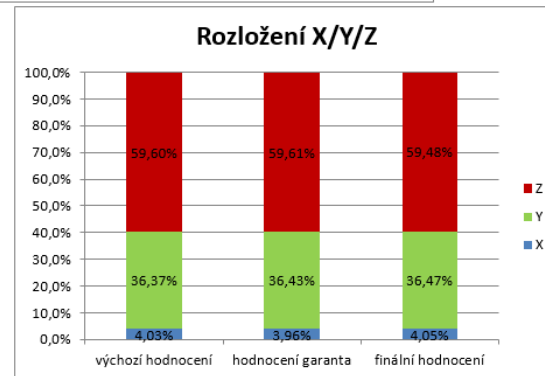
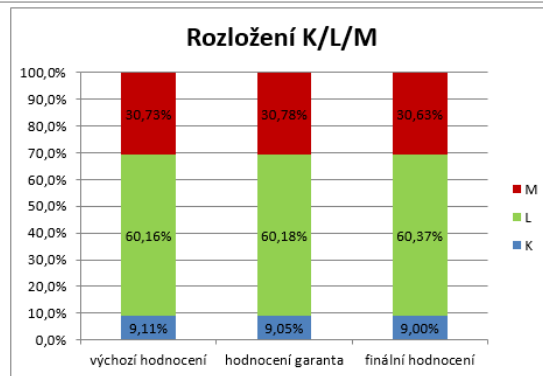
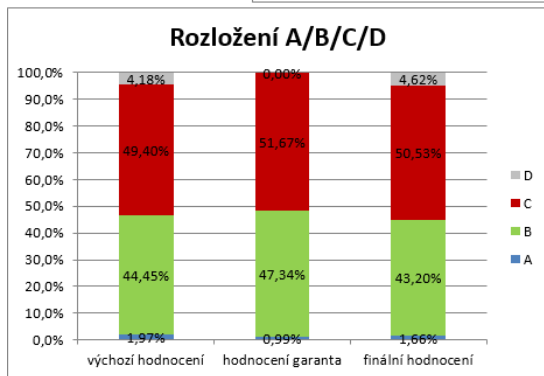
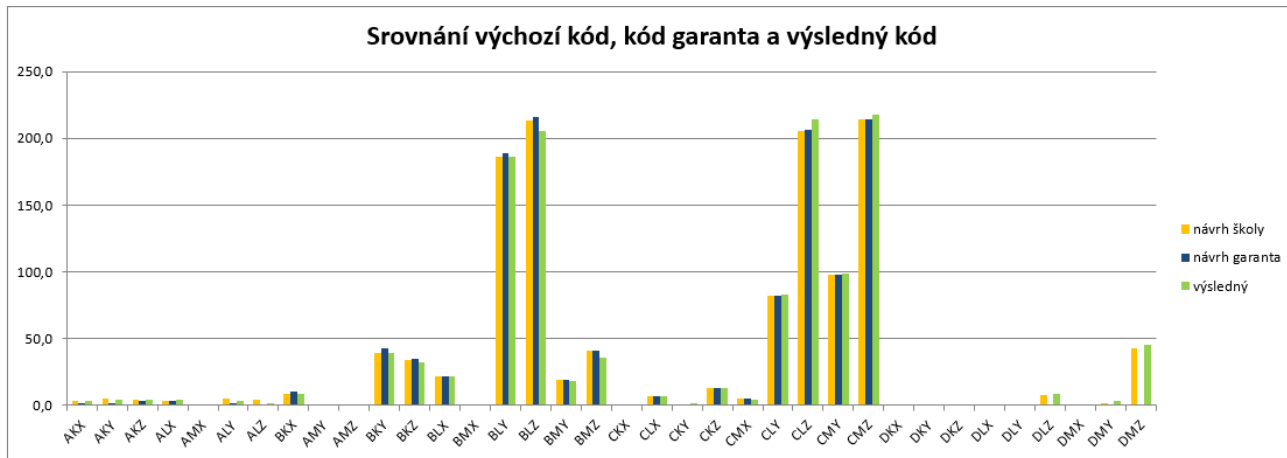
Architektura



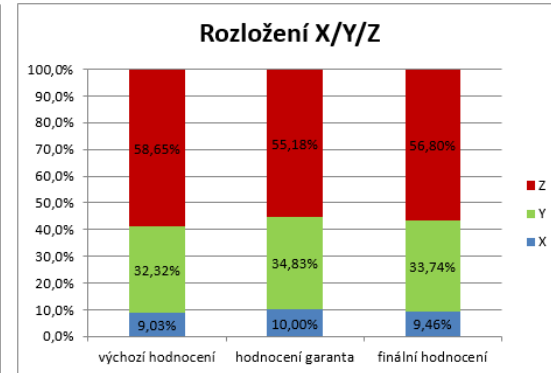
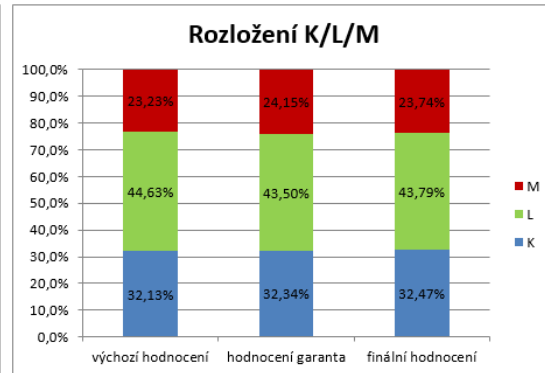
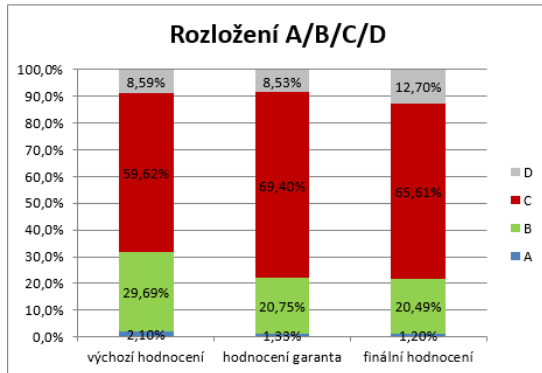
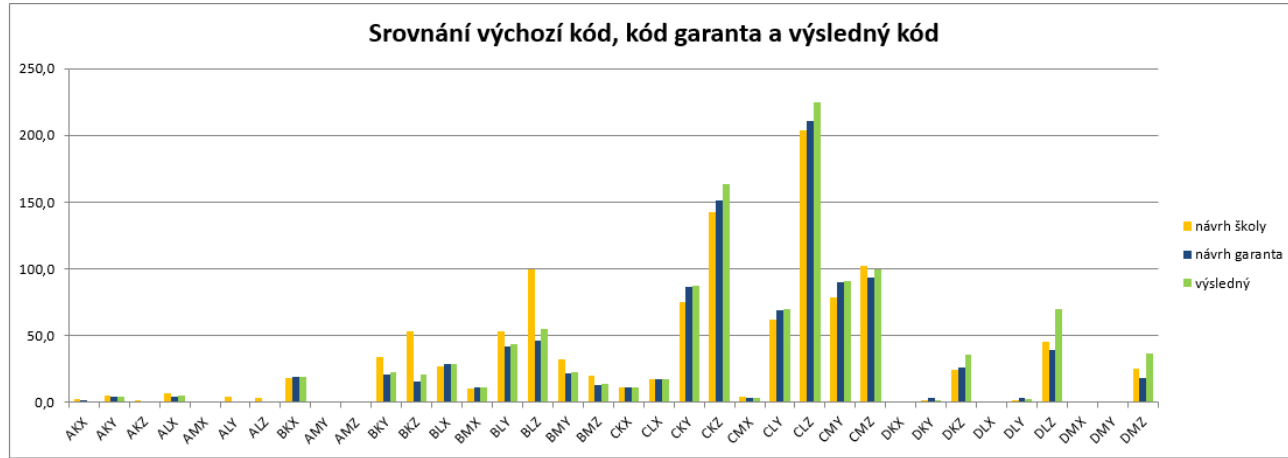
Audiovize



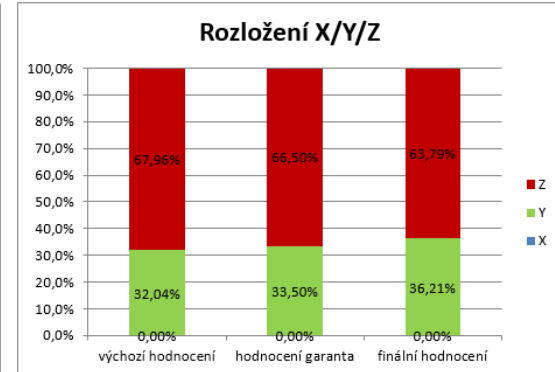
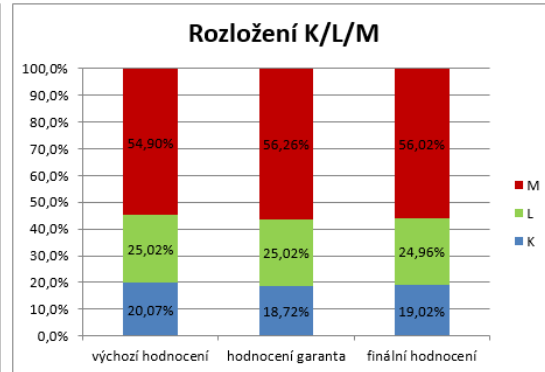
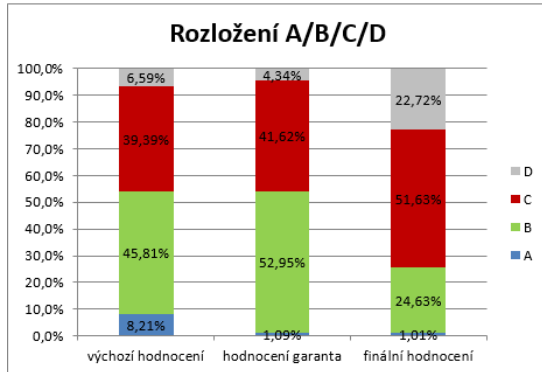
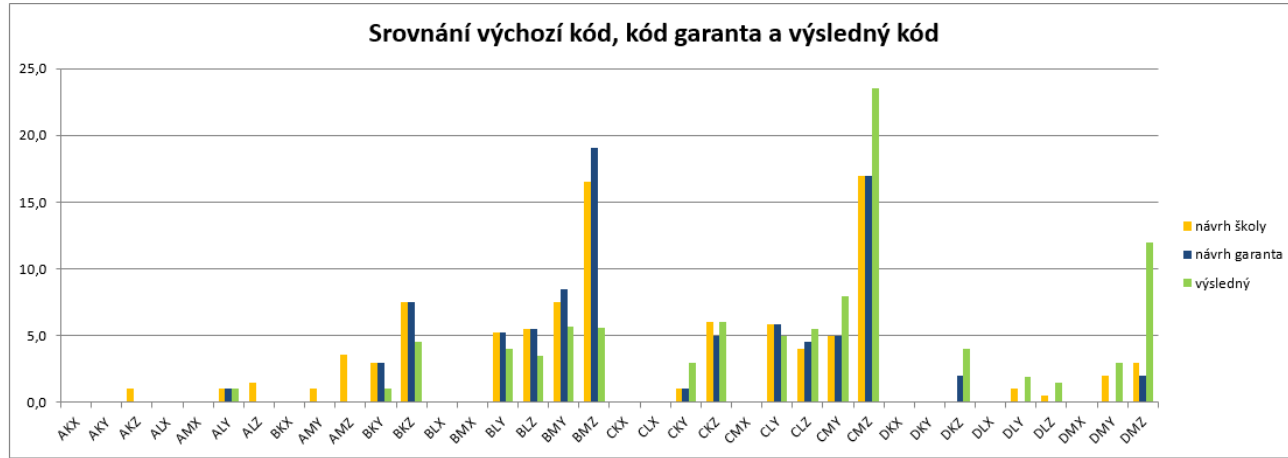
Design_ALL



Hudba

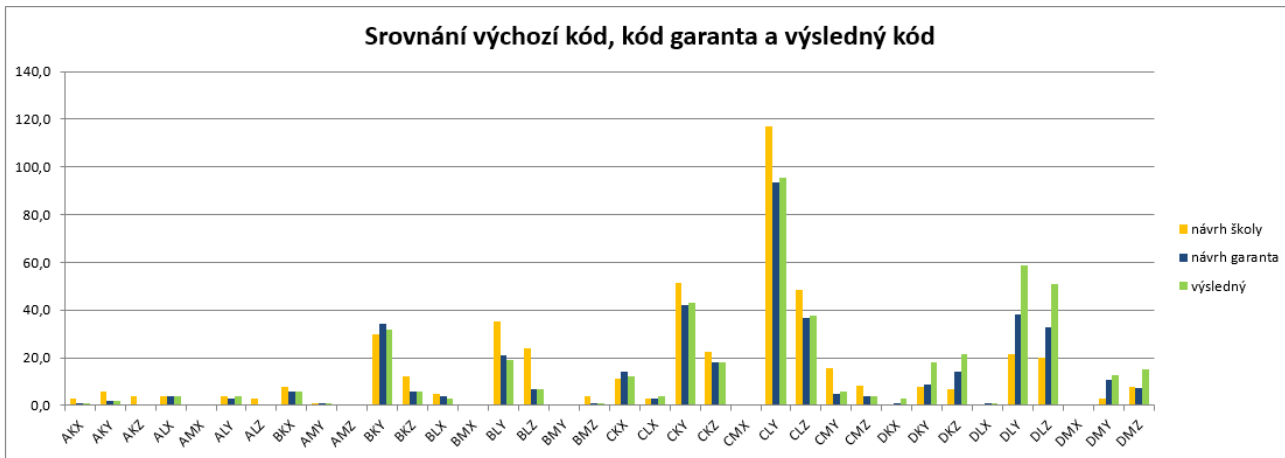


Literatura

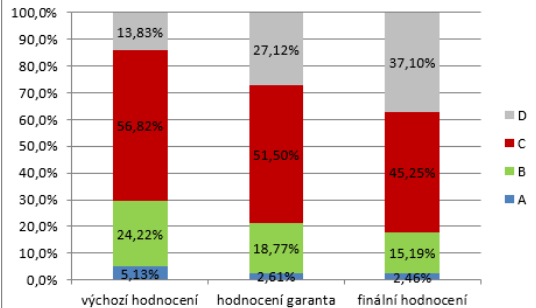


Scénická umění

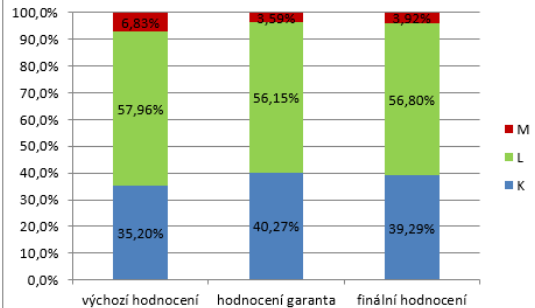
Srovnání výchozí kód, kód garanta a výsledný kód



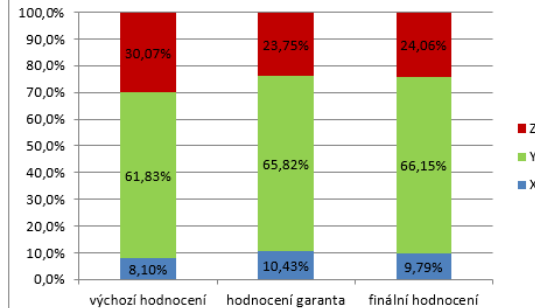
Rozložení A/B/C/D



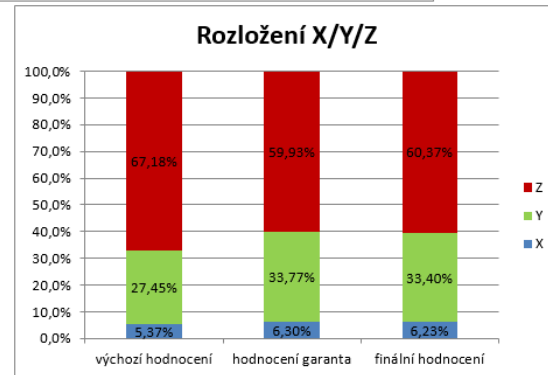
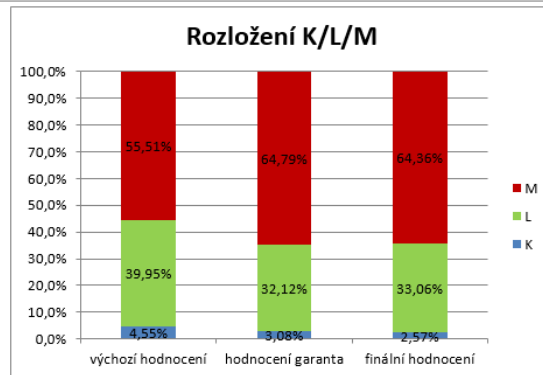
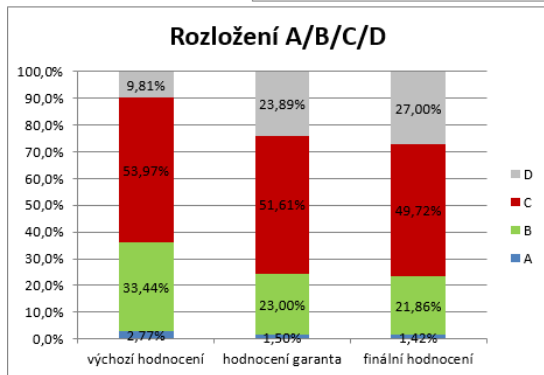
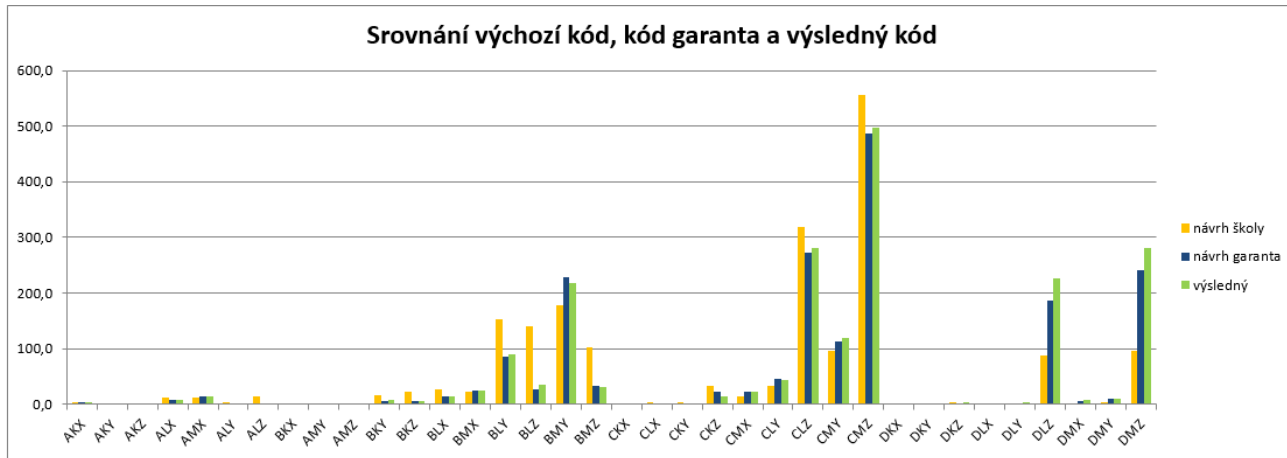
Rozložení K/L/M



Rozložení X/Y/Z



Výtvarná umění_ALL



Analýza dle škol/fakult

Analýza dle škol/fakult
průměrné počty výstupů a bodů RUV na jednoho autora

Průměrné počty výstupů a bodů RUV na vykazujícího autora

počty výsledků po školách/fakultách	Počet výsledků		počet autorů dané školy/fakulty	počet výsledků na vykazujícího autora		Počet bodů dle návrhu školy	Počet bodů dle finálního hodnocení	Body na autora (návrh školy, průměr)	Body na autora (finální, průměr)
	návrh školy			finální bez D					
	bez D	finální bez D	návrh školy bez D	finální bez D					
AMU	769,73	709,05	314	2,5	2,3	24642,89	21905,05	78,5	69,8
ARCHIP	9,67	9,67	6	1,6	1,6	329,68	304,82	54,9	50,8
ART & DESIGN	44,2	26,2	12	3,7	2,2	1127,8	493,6	94,0	41,1
AVU	345,48	338,48	155	2,2	2,2	9323,37	9182,42	60,2	59,2
CVUT	634,53	598,23	183	3,5	3,3	17404,9	13627,05	95,1	74,5
CZU	21,44	20,74	14	1,5	1,5	936,8	461,7	66,9	33,0
FAMO	28	18	13	2,2	1,4	352	253	27,1	19,5
JAMU	496,3	423,9	131	3,8	3,2	13180,8	9817,8	100,6	74,9
JCU	55,11	45,11	26	2,1	1,7	1137,45	985,23	43,7	37,9
MENU	237,6	233,6	34	7,0	6,9	6152,6	5828,6	181,0	171,4
MU	82,3	66,2	36	2,3	1,8	2074,1	1566,8	57,6	43,5
OSU	447,4	386,4	71	6,3	5,4	12418,7	7758,7	174,9	109,3
SU	248,75	173,75	111	2,2	1,6	6066,5	3254,5	54,7	29,3
TUL	80,21	74,21	31	2,6	2,4	2716,4	2344,92	87,6	75,6
UHK	131	112	50	2,6	2,2	2744,5	2198,5	54,9	44,0
UJAK	4,5	3,5	1	4,5	3,5	930,5	60	930,5	60,0
UJEP	282,57	260,55	124	2,3	2,1	7651,4	7151,6	61,7	57,7
UK	122,18	95,43	52	2,3	1,8	3944,04	2195,2	75,8	42,2
UMPRUM	479,47	451,47	179	2,7	2,5	13995,89	14162,19	78,2	79,1
UP	120,8	90,8	35	3,5	2,6	3188	1974	91,1	56,4
UPa	27	26	42	0,6	0,6	571	488	13,6	11,6
UTB	353,36	320,52	207	1,7	1,5	7681,02	6643,64	37,1	32,1
VSŠ	23,75	23,75	18	1,3	1,3	298	298	16,6	16,6
VSE	3	3	10	0,3	0,3	36	36	3,6	3,6
VSCH	5,6	5,6	12	0,5	0,5	52,8	51,2	4,4	4,3
VUT	466,43	423,68	241	1,9	1,8	16537,52	12694,47	68,6	52,7
ZCU	394,02	344,52	160	2,5	2,2	11229,85	9279,85	70,2	58,0

Fakulty s vysokým průměrným počtem výstupů nebo bodů RUV na vykazujícího autora

počty výsledků po školách/fakultách	Počet výsledků		počet autorů dané školy/fakulty	počet výsledků na vykazujícího autora		Počet bodů dle návrhu školy	Počet bodů dle finálního hodnocení	Body na autora (návrh školy, průměr)	Body na autora (finální, průměr)
	návrh školy bez D	finální bez D		návrh školy bez D	finální bez D				
AMU/HAMU	416,5	414	104	4,0	4,0	11887,5	11715	114,3	112,6
CVUT/FA	350,03	337,53	126	2,8	2,7	12640,25	10036,7	100,3	79,7
CVUT/FSv	283,45	259,65	56	5,1	4,6	4731,05	3556,75	84,5	63,5
JAMU/HF	270	253	58	4,7	4,4	7197	5557	124,1	95,8
JCU/PF	44	34	9	4,9	3,8	697	582	77,4	64,7
MENU/LDF	207	204	16	12,9	12,8	5314	5022	332,1	313,9
OSU/FU	405,4	346,4	66	6,1	5,2	11437,7	7266,7	173,3	110,1
OSU/PdF	42	40	5	8,4	8,0	981	492	196,2	98,4
TUL/FUA	41,86	41,86	14	3,0	3,0	1758,6	1506,12	125,6	107,6
UJAK	4,5	3,5	1	4,5	3,5	930,5	60	930,5	60,0
UK/FSV	35,25	25,5	9	3,9	2,8	1243	714	138,1	79,3
VUT/FaVU	250,41	215,66	96	2,6	2,2	10446,38	7545,43	108,8	78,6
VUT/FSI	47	46	13	3,6	3,5	1564	1407	120,3	108,2
ZCU/FPE	59,5	54	11	5,4	4,9	1587	876	144,3	79,6

Analýza dle škol/fakult
- kritérium závažnost a význam

Rozdělení výstupů do kategorií A/B/C/D

- výběr škol a fakult s vysokým podílem výstupů kategorie A

	návrh školy:				garant:				finální hodnocení			
	A	B	C	D	A	B	C	D	A	B	C	D
ART & DESIGN	11%	20%	65%	4%	0%	18%	45%	38%	0%	13%	44%	43%
CZU	9%	47%	44%	0%	0%	33%	64%	3%	0%	33%	64%	3%
UJAK	100%	0%	0%	0%	0%	0%	71%	29%	0%	0%	78%	22%
UK	7%	36%	50%	7%	1%	28%	44%	27%	1%	19%	53%	27%
UPa	7%	21%	66%	7%	4%	26%	67%	4%	3%	21%	66%	10%
VUT	5%	44%	46%	5%	2%	34%	52%	11%	3%	33%	51%	13%
AMU/DAMU	9%	20%	53%	18%	4%	24%	49%	23%	4%	17%	41%	38%
CVUT/FA	7%	54%	35%	4%	2%	44%	51%	3%	3%	41%	49%	7%
CZU/FAPP	9%	47%	44%	0%	0%	33%	64%	3%	0%	33%	64%	3%
JCU/FF	16%	69%	15%	0%	16%	69%	15%	0%	16%	52%	31%	0%
OSU/PdF	7%	30%	59%	5%	0%	16%	81%	2%	0%	11%	80%	9%
TUL/FUA	7%	45%	42%	6%	5%	43%	50%	2%	4%	41%	48%	6%
UK/FHS	11%	26%	41%	23%	0%	19%	45%	37%	0%	21%	41%	38%
UK/FSV	6%	50%	45%	0%	3%	38%	34%	25%	3%	16%	54%	28%
UK/PF	8%	32%	53%	7%	0%	21%	40%	39%	0%	19%	48%	33%
UP/FF	16%	39%	30%	16%	0%	65%	35%	0%	0%	23%	61%	16%
UPa/FR	8%	24%	68%	0%	4%	28%	64%	4%	4%	24%	68%	4%
VUT/FaVU	6%	47%	39%	8%	3%	35%	44%	19%	3%	34%	43%	21%

***Analýza dle škol/fakult
- kritérium rozsah***

Rozdělení výstupů do kategorií K/L/M

- školy a fakulty s vysokým podílem výstupů kategorie K

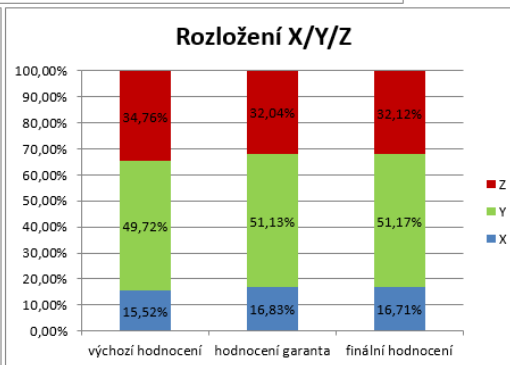
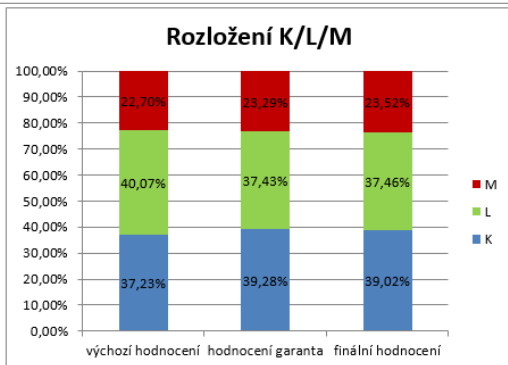
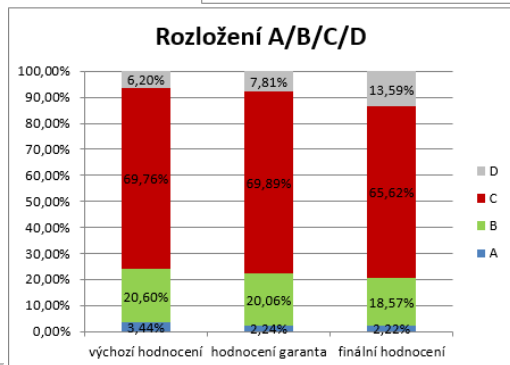
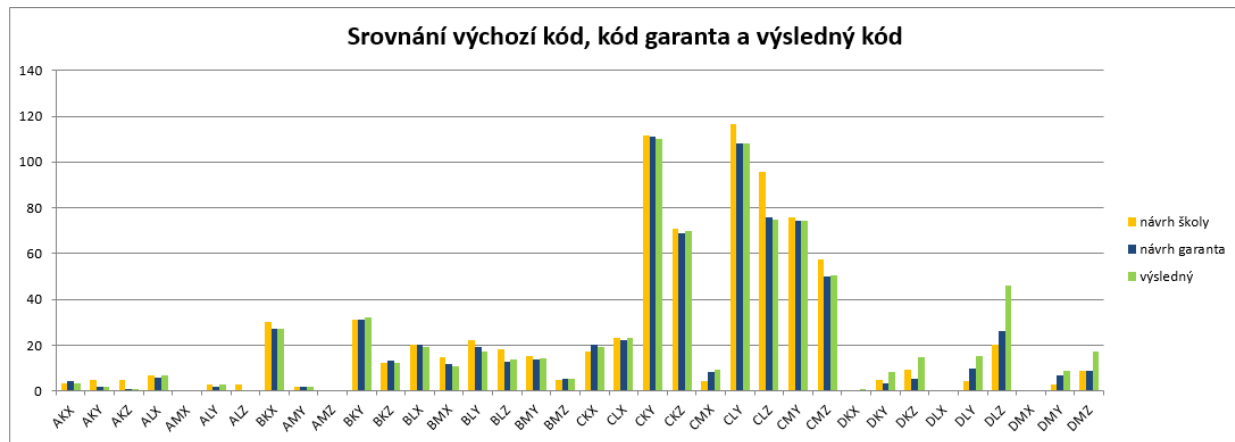
bez D	návrh školy:			garant:			finální hodnocení		
	K	L	M	K	L	M	K	L	M
AMU	37%	40%	23%	39%	37%	23%	39%	37%	24%
FAMO	25%	43%	32%	22%	61%	17%	22%	61%	17%
UJAK	67%	33%	0%	40%	60%	0%	57%	43%	0%
VSE	33%	0%	67%	33%	0%	67%	33%	0%	67%
AMU/DAMU	44%	47%	9%	52%	41%	6%	51%	42%	7%
AMU/FAMU	29%	43%	28%	32%	39%	29%	33%	38%	29%
AMU/HAMU	39%	36%	25%	39%	36%	25%	39%	36%	25%
CZU/FAPP	24%	59%	17%	20%	53%	27%	20%	53%	27%
FAMO	25%	43%	32%	22%	61%	17%	22%	61%	17%
JAMU/DIFA	27%	63%	10%	30%	64%	6%	30%	64%	6%
MU/FF	30%	28%	41%	28%	29%	43%	28%	29%	43%
OSU/PdF	26%	36%	38%	17%	33%	50%	15%	35%	50%
TUL/FP	30%	30%	40%	43%	0%	57%	43%	0%	57%
UJAK	67%	33%	0%	40%	60%	0%	57%	43%	0%
UPa/FF	50%	50%	0%	50%	50%	0%	50%	50%	0%
UTB/FHS	100%	0%	0%	100%	0%	0%	100%	0%	0%
VSB/FS	50%	50%	0%	50%	50%	0%	50%	50%	0%
VSE/FIS	33%	0%	67%	33%	0%	67%	33%	0%	67%

Analýza dle škol/fakult
grafická znázornění změn v hodnocení:
škola – garant – výsledné hodnocení

Umělecké vysoké školy

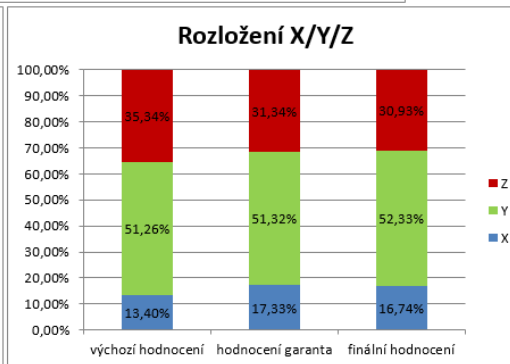
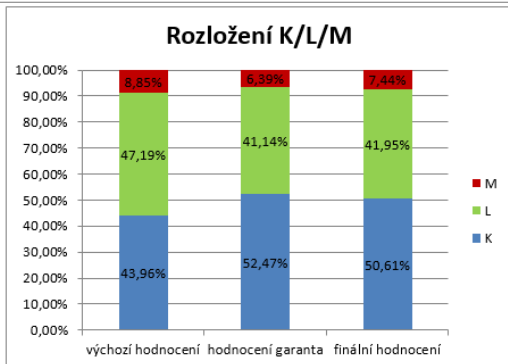
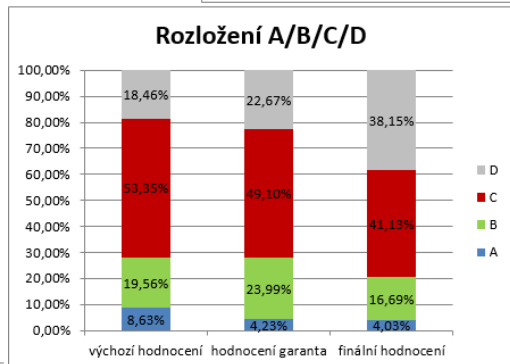
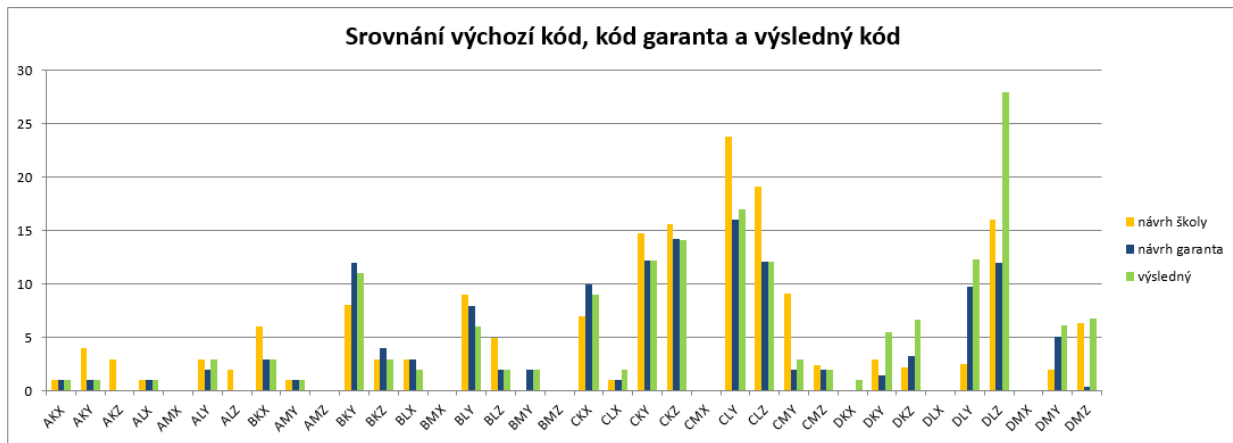
AMU

(finální hodnocení značí pokles bodů RUV o **11 %** proti nastavení školy)



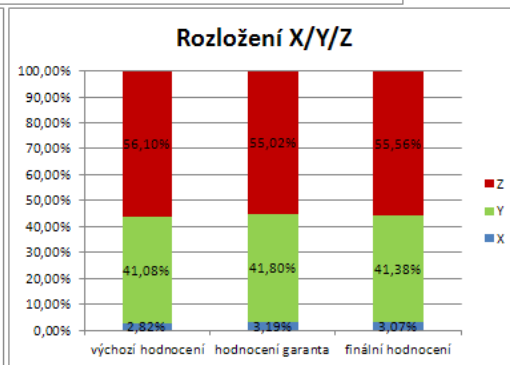
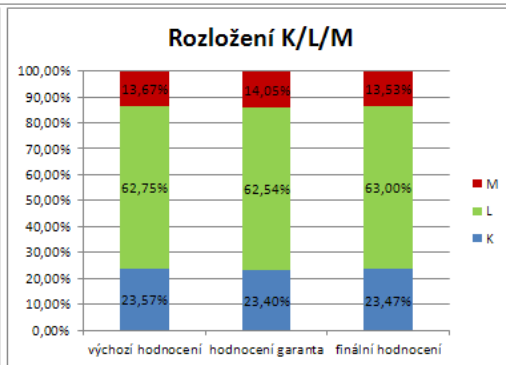
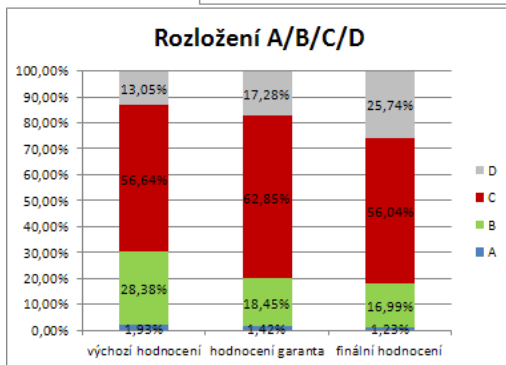
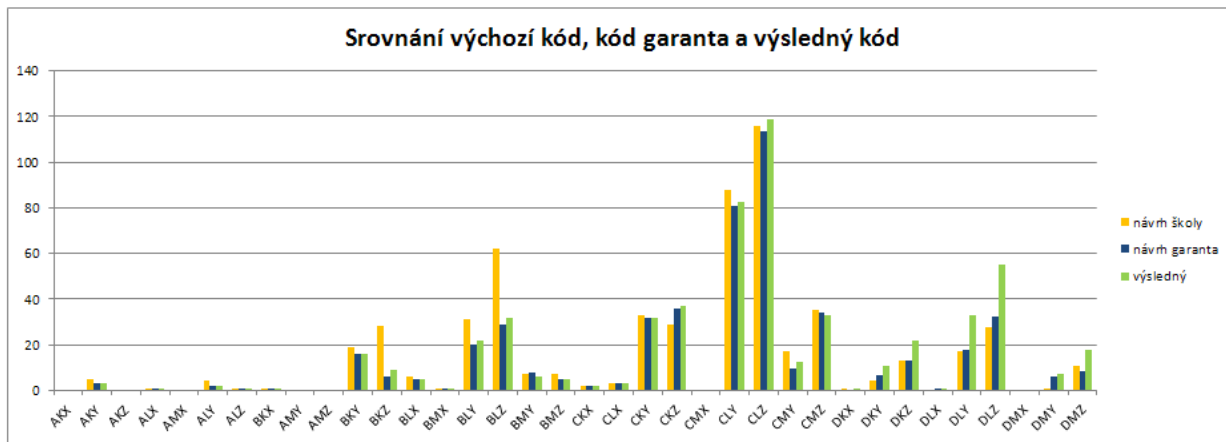
AMU/DAMU

(finální hodnocení značí pokles bodů RUV o 30 % proti nastavení školy)



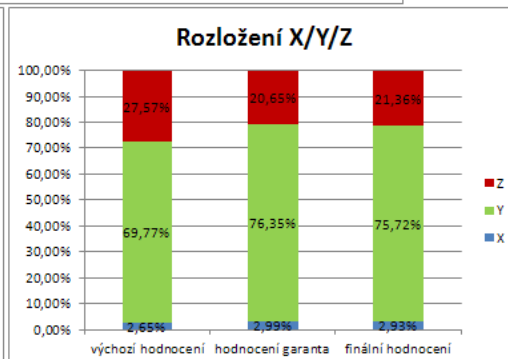
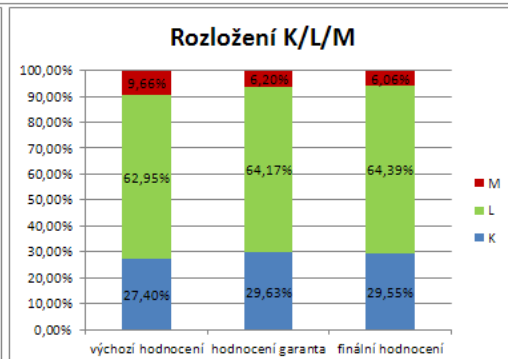
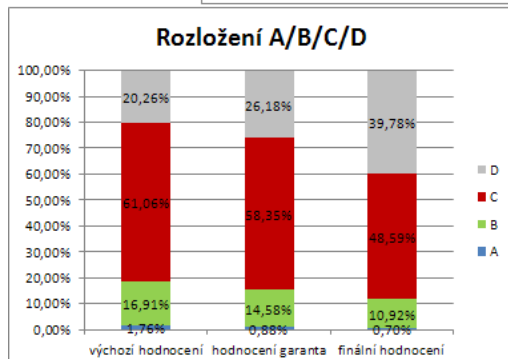
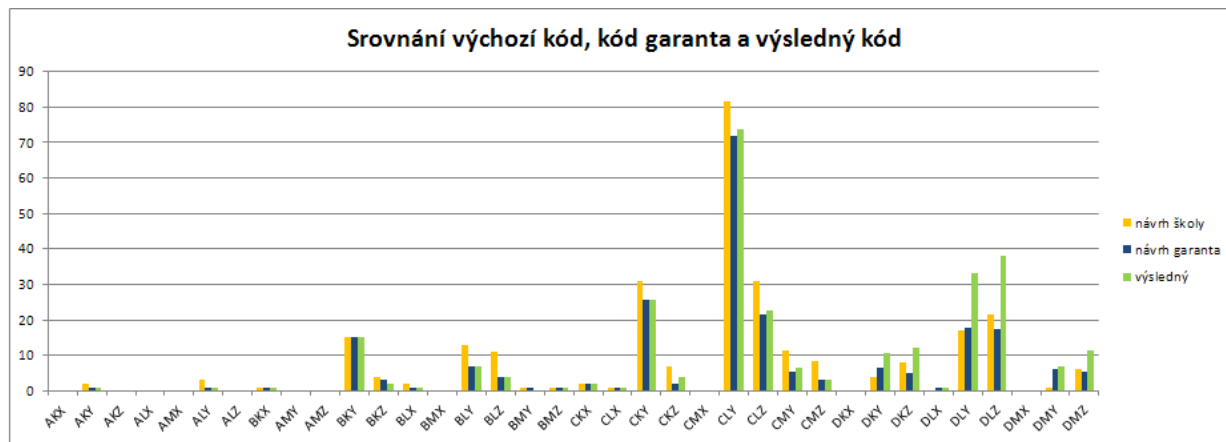
JAMU

(finální hodnocení značí pokles bodů RUV o 26 % proti nastavení školy)



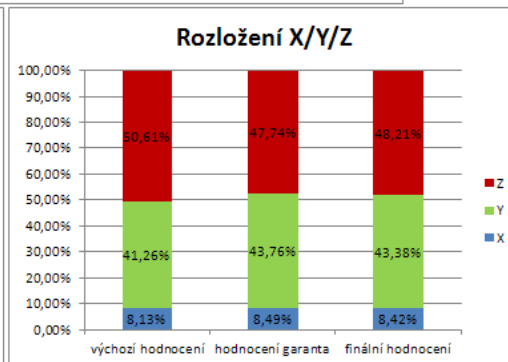
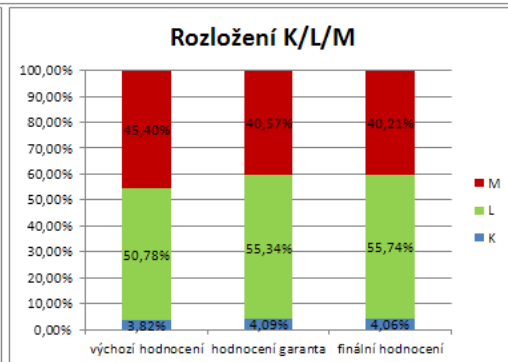
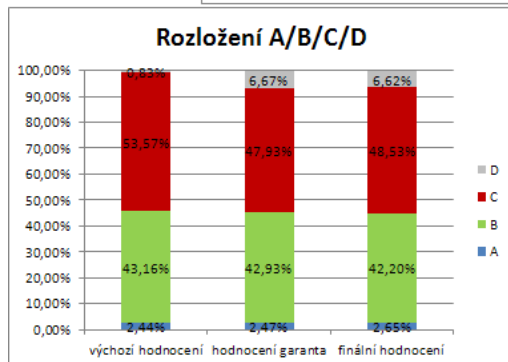
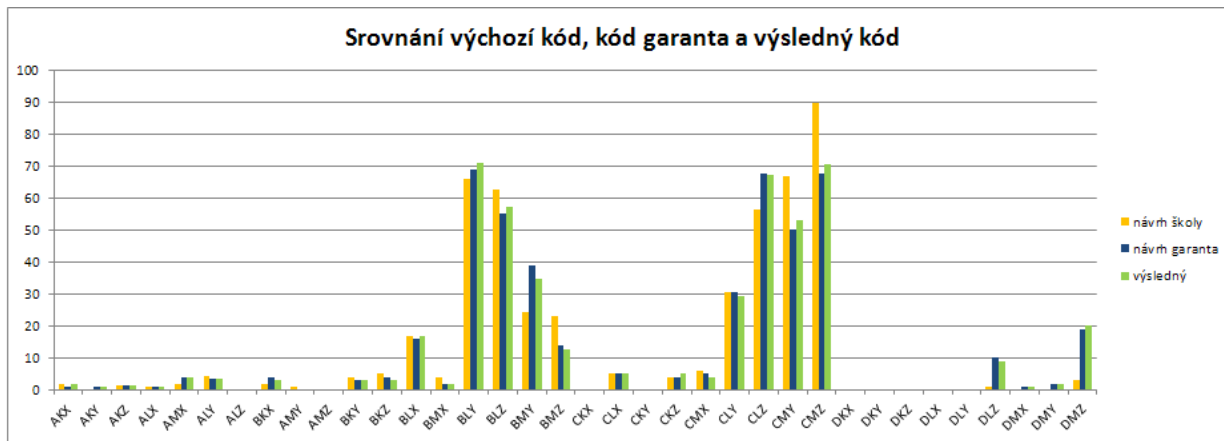
JAMU/DIFA

(finální hodnocení značí pokles bodů RUV o 29 % proti nastavení školy)



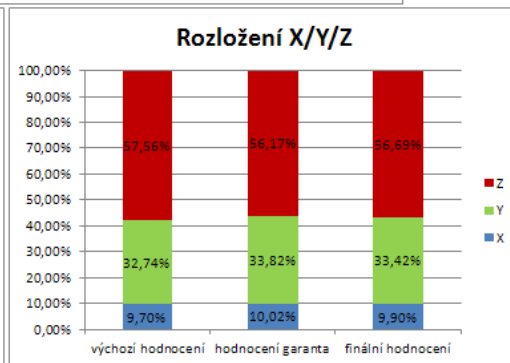
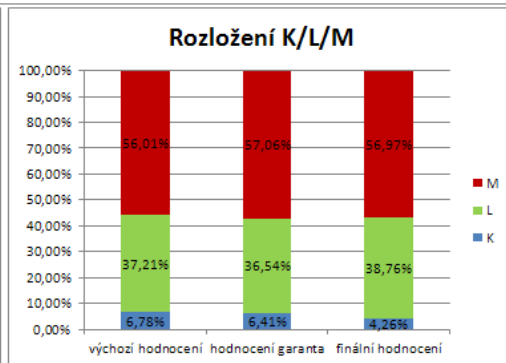
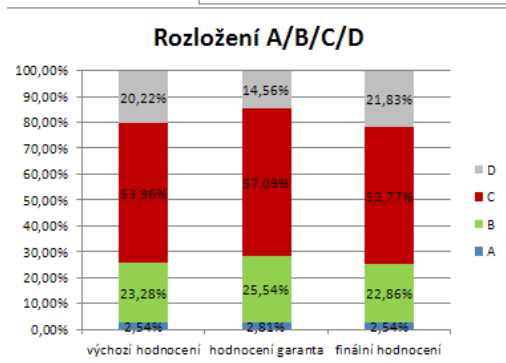
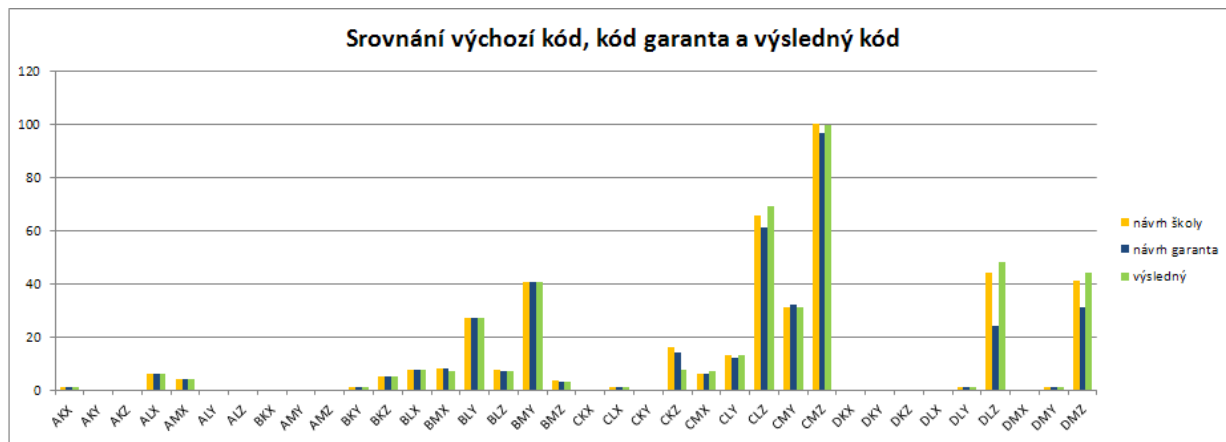
UMPRUM

(finální hodnocení značí nárůst bodů o 1 % proti nastavení školy)



AVU

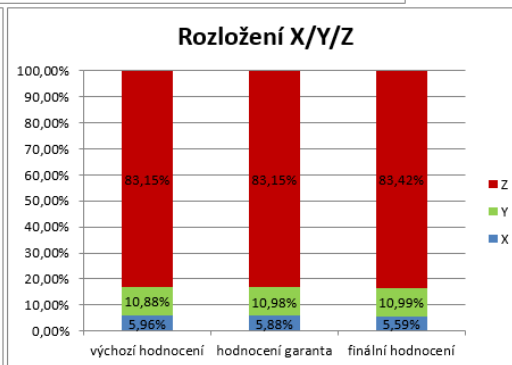
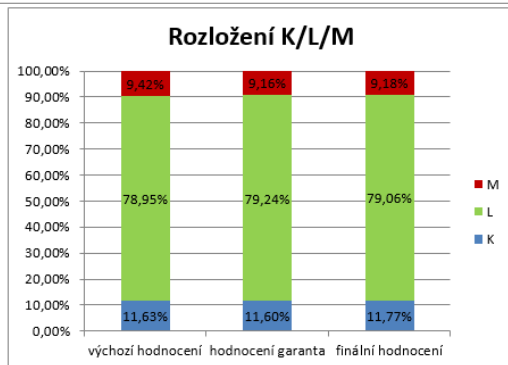
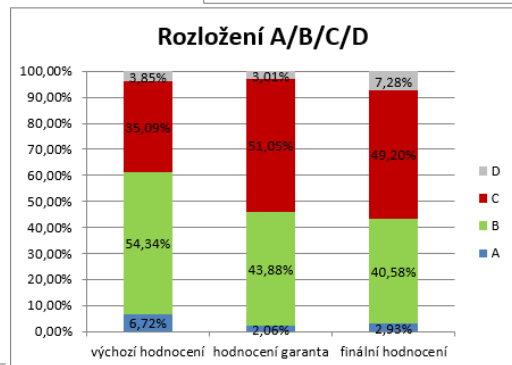
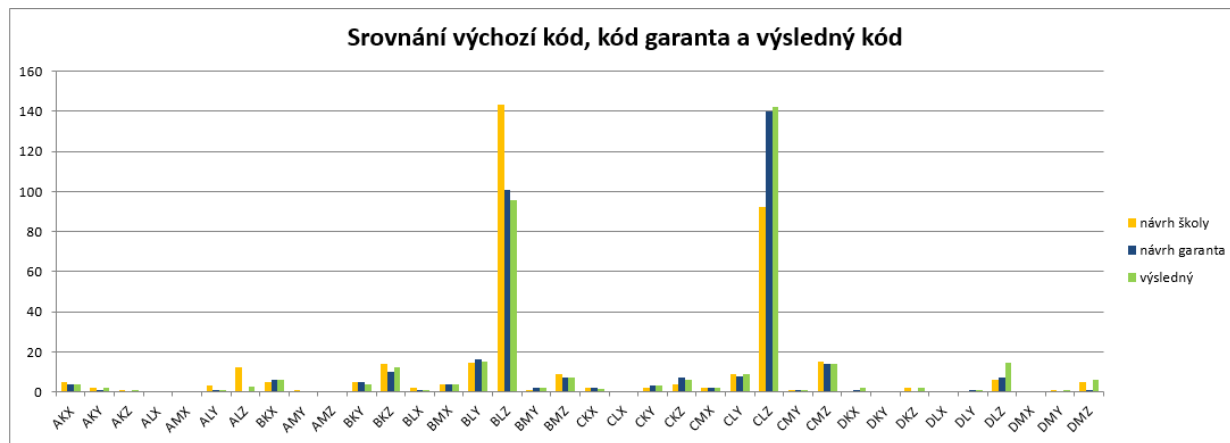
(finální hodnocení značí pokles bodů o 2 % proti nastavení školy)



Umělecké fakulty
(fakulty s uměleckými studijními programy)

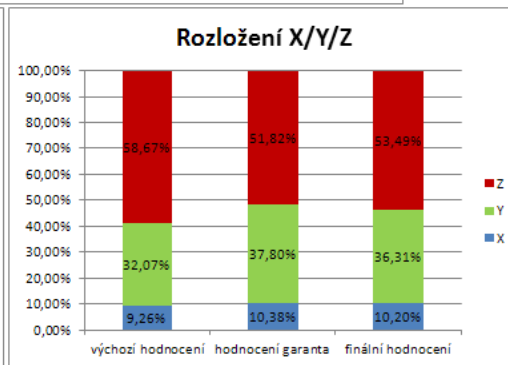
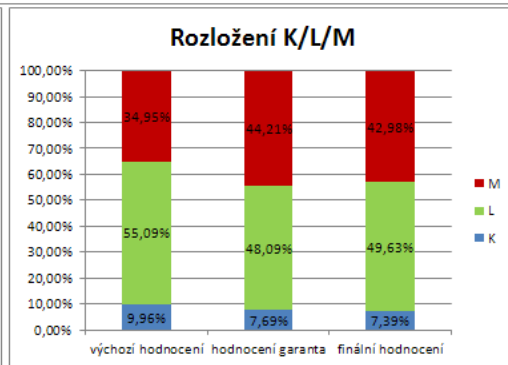
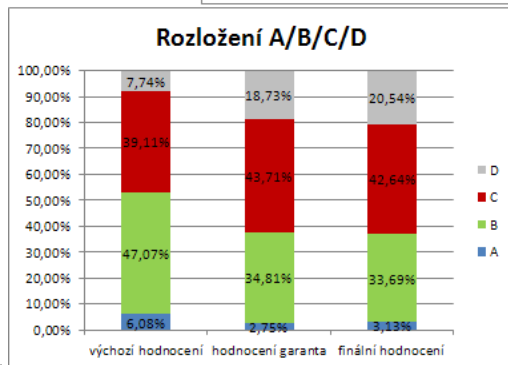
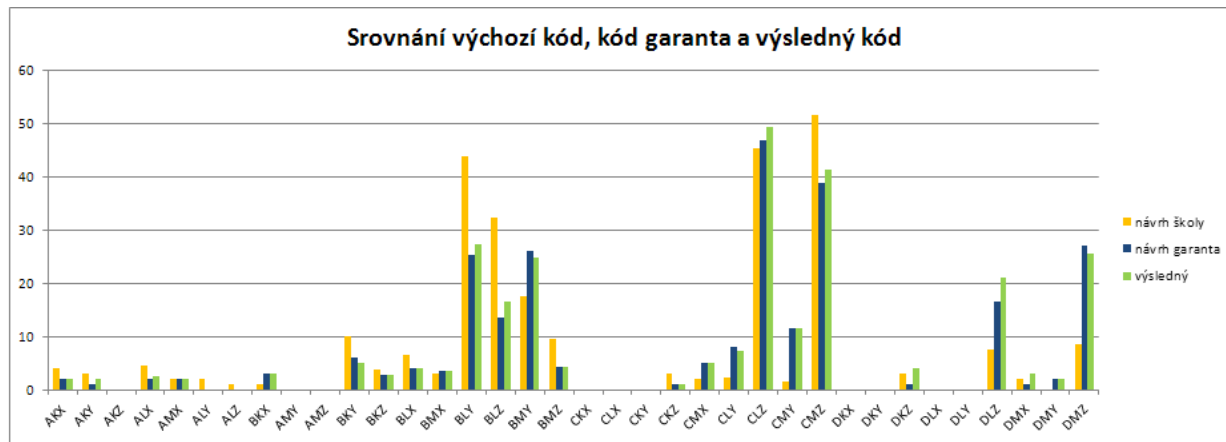
CVUT/FA

(finální hodnocení značí pokles bodů o 21 % proti nastavení školy)



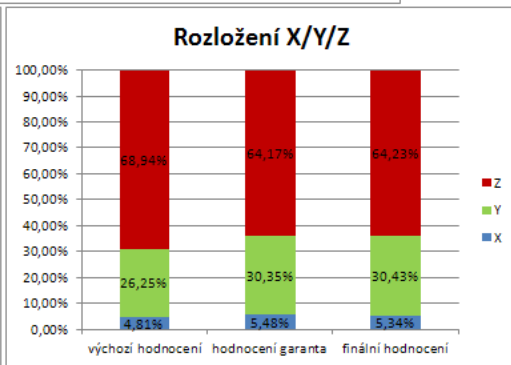
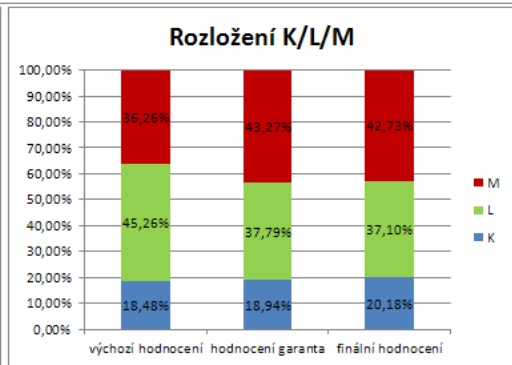
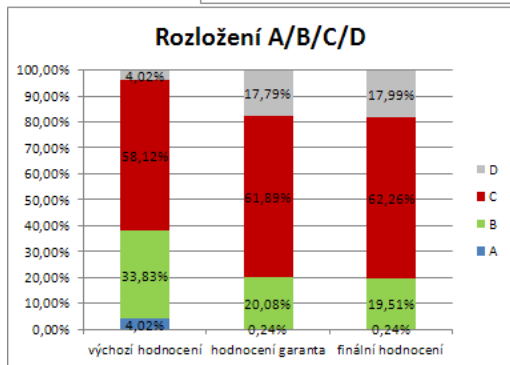
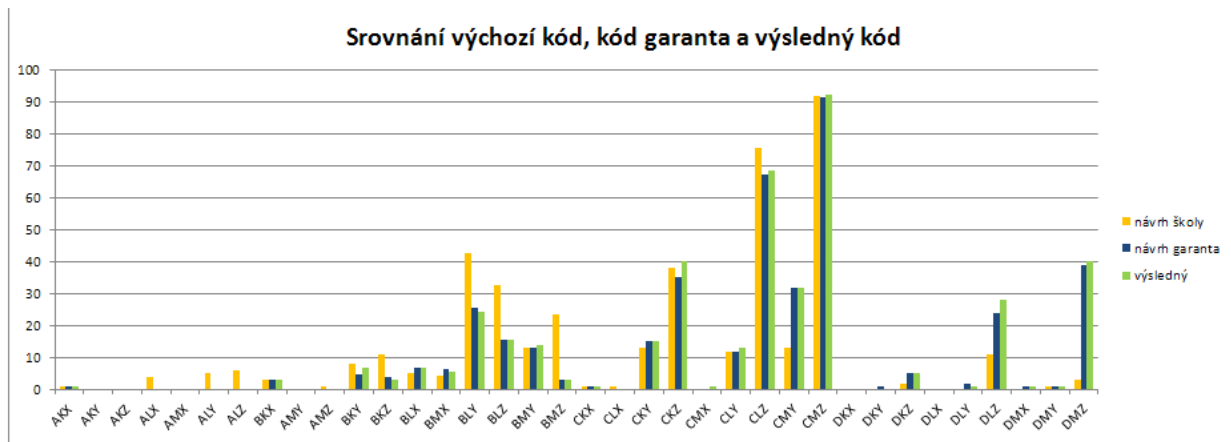
VUT/FaVU

(finální hodnocení značí pokles bodů o 28 % proti nastavení školy)



OSU/FU

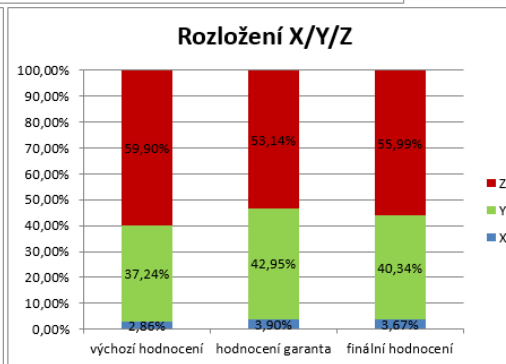
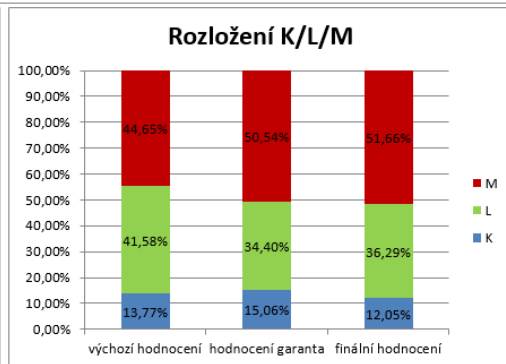
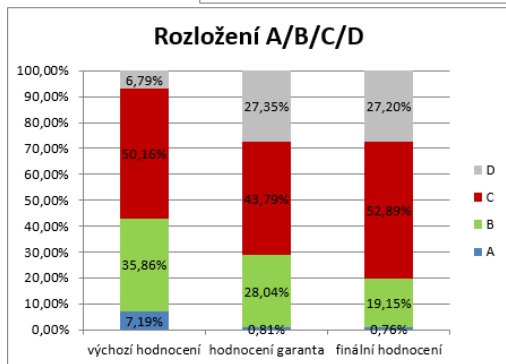
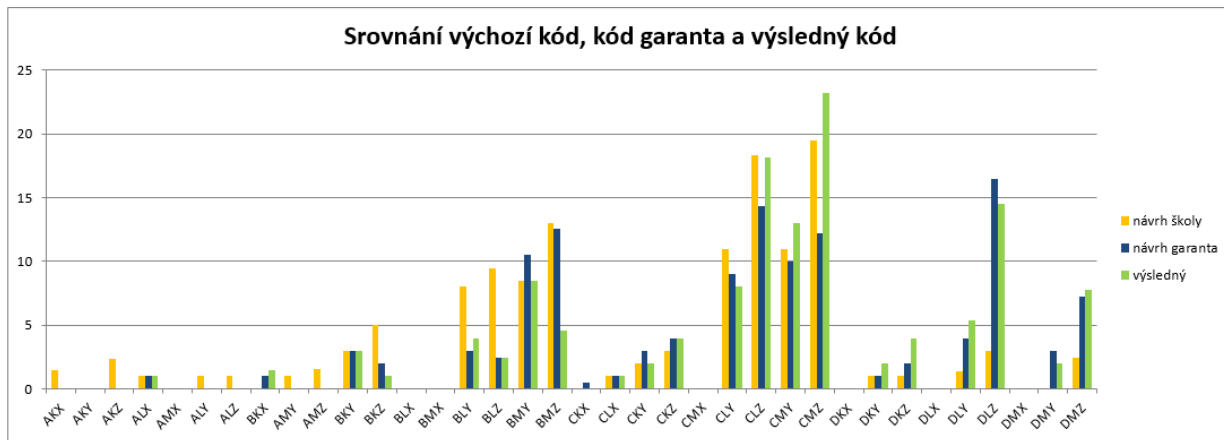
(finální hodnocení značí pokles bodů o 36 % proti nastavení školy)



Neumělecké vysoké školy
(pedagogické, filozofické a další fakulty...)

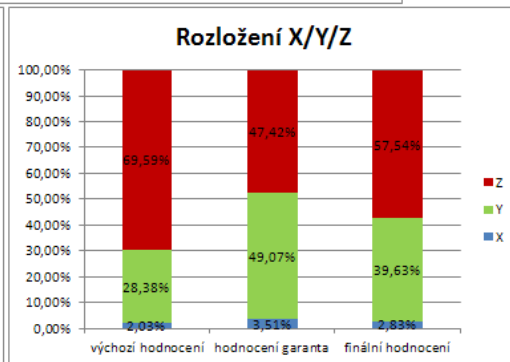
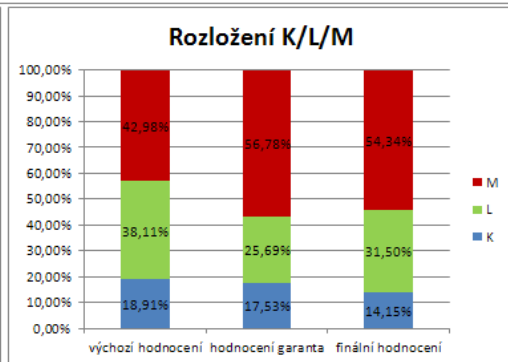
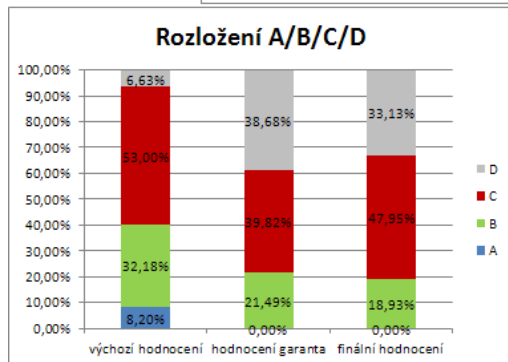
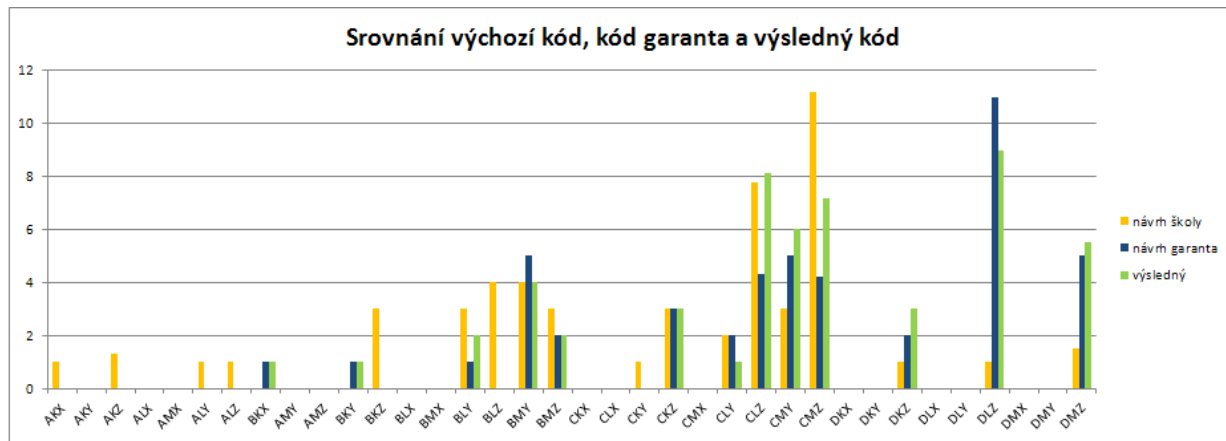
UK

(finální hodnocení značí pokles bodů o 44 % proti nastavení školy)



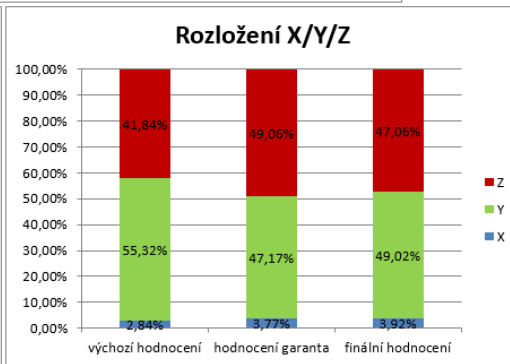
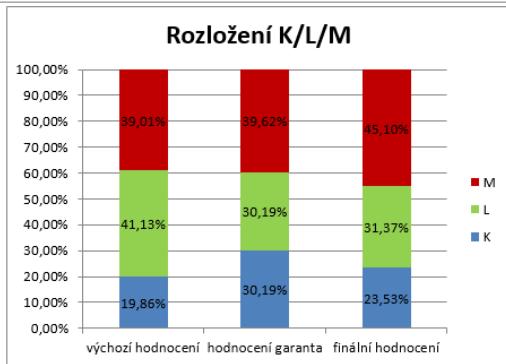
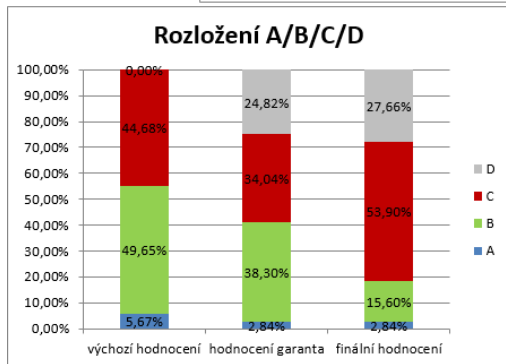
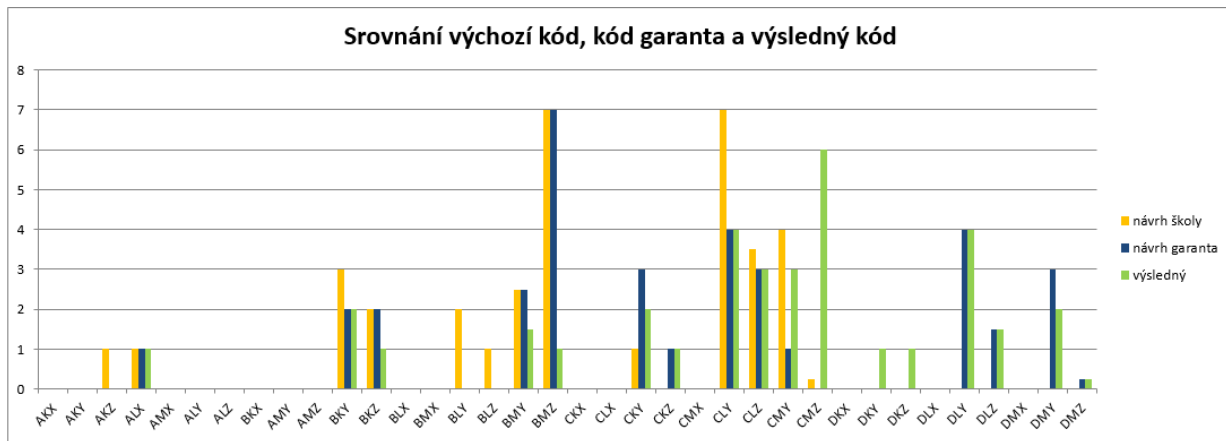
UK/Pedagogická fakulta

(finální hodnocení značí pokles bodů o 51 % proti nastavení školy)



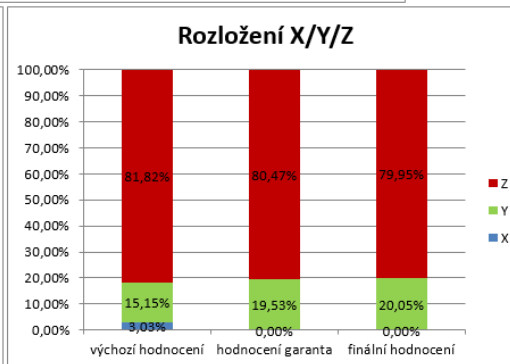
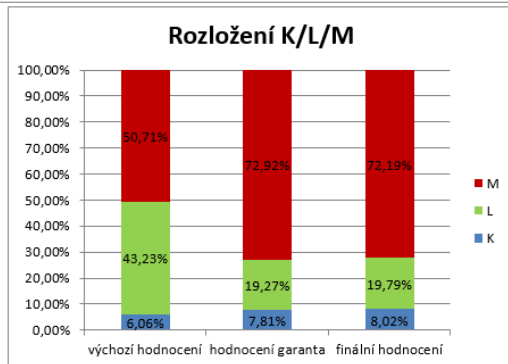
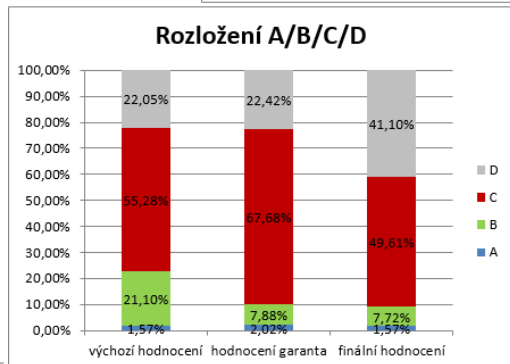
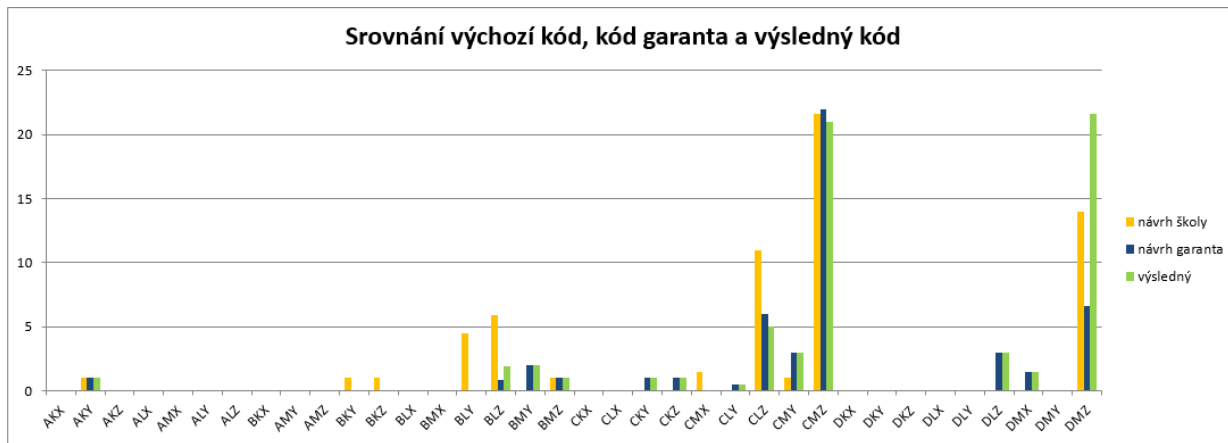
UK/Fakulta sociálních věd

(finální hodnocení značí pokles bodů o 43 % proti nastavení školy)



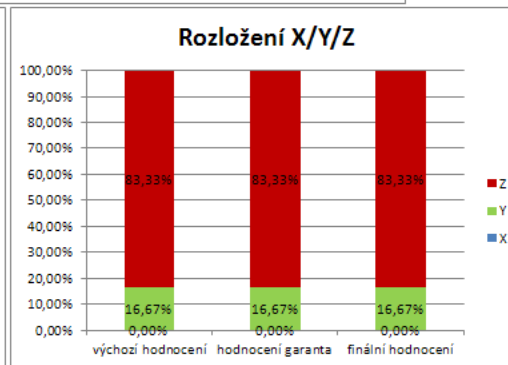
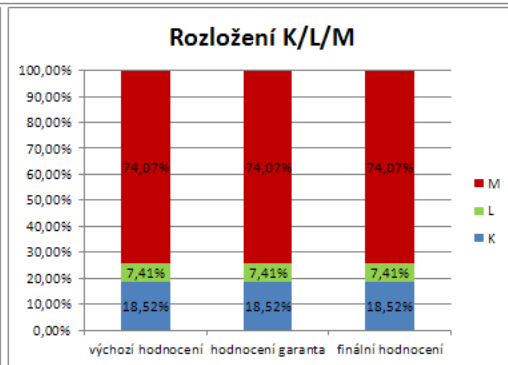
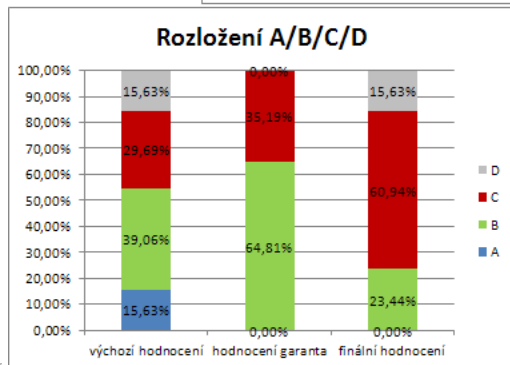
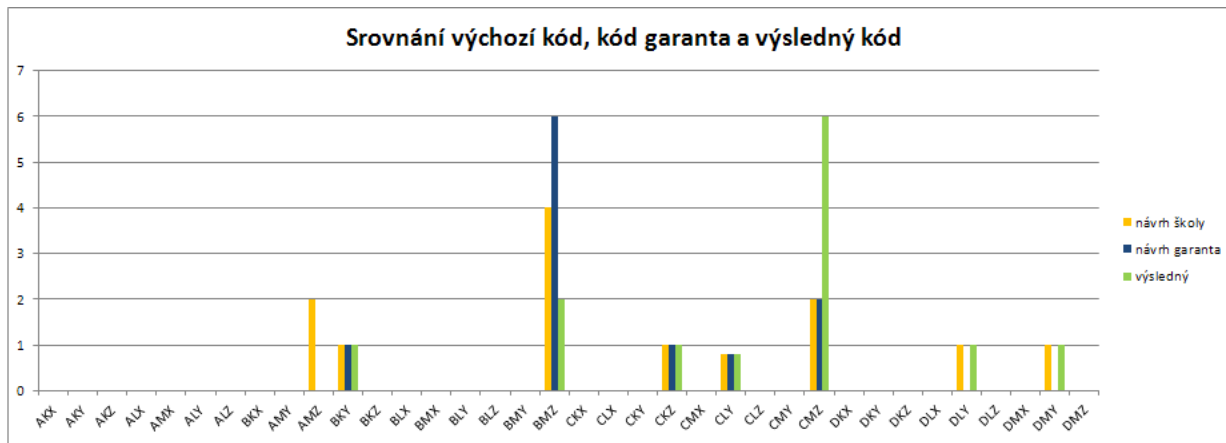
MU/Pedagogická fakulta

(finální hodnocení značí pokles bodů o 36 % proti nastavení školy)



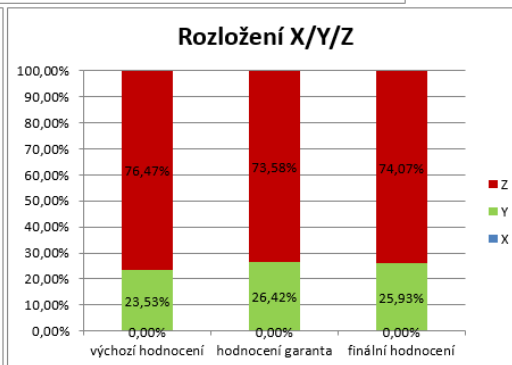
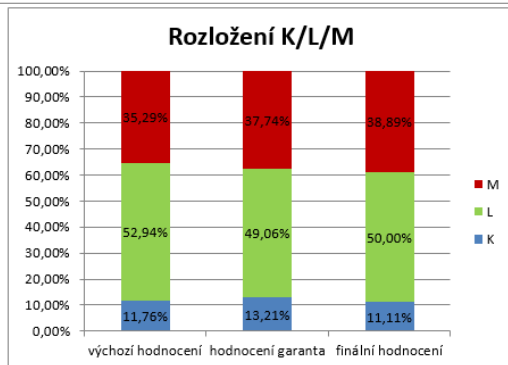
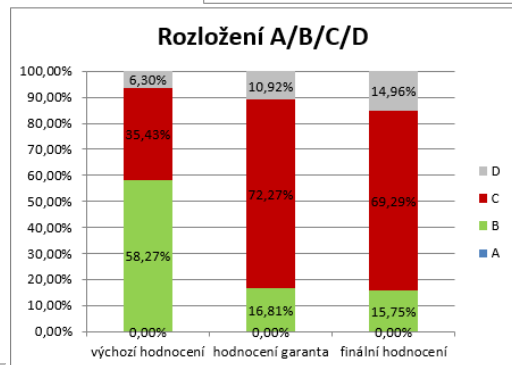
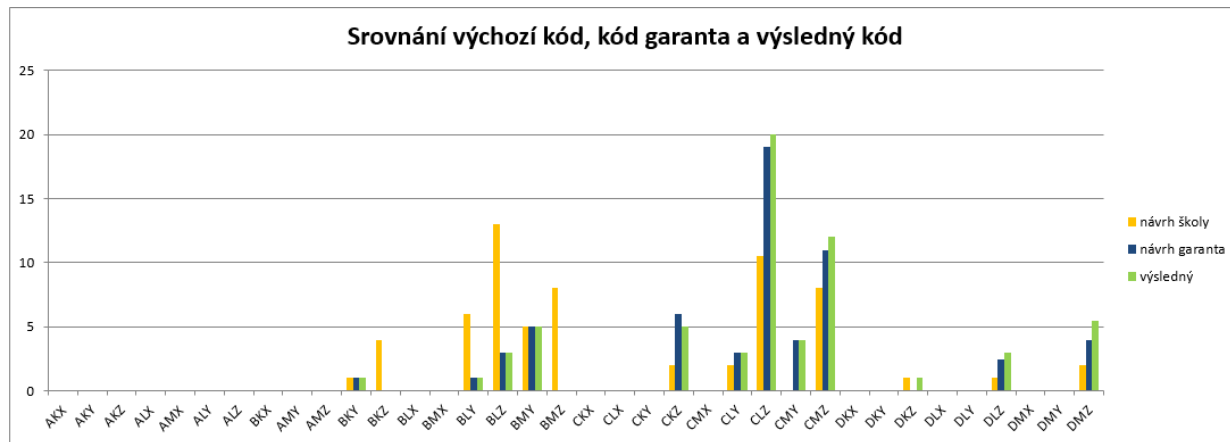
UP/Filozofická fakulta

(finální hodnocení značí pokles bodů o 47 % proti nastavení školy)



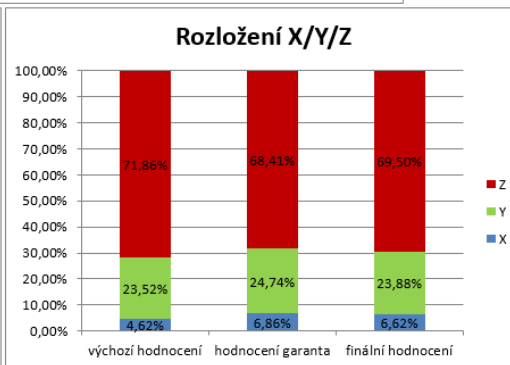
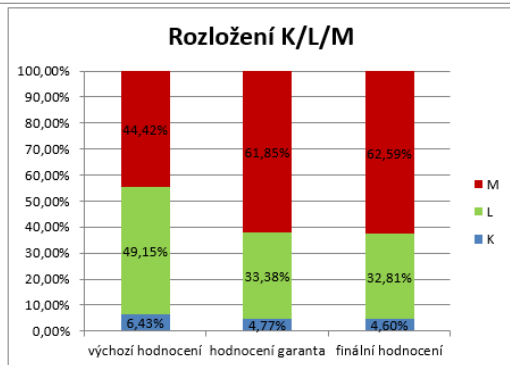
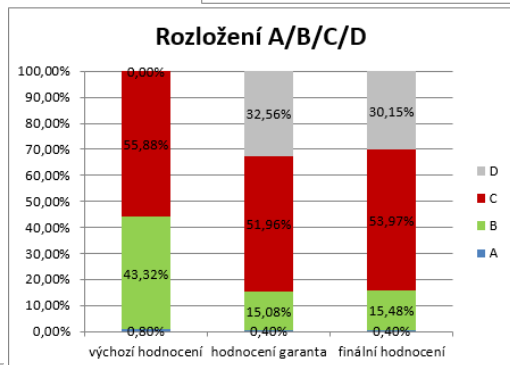
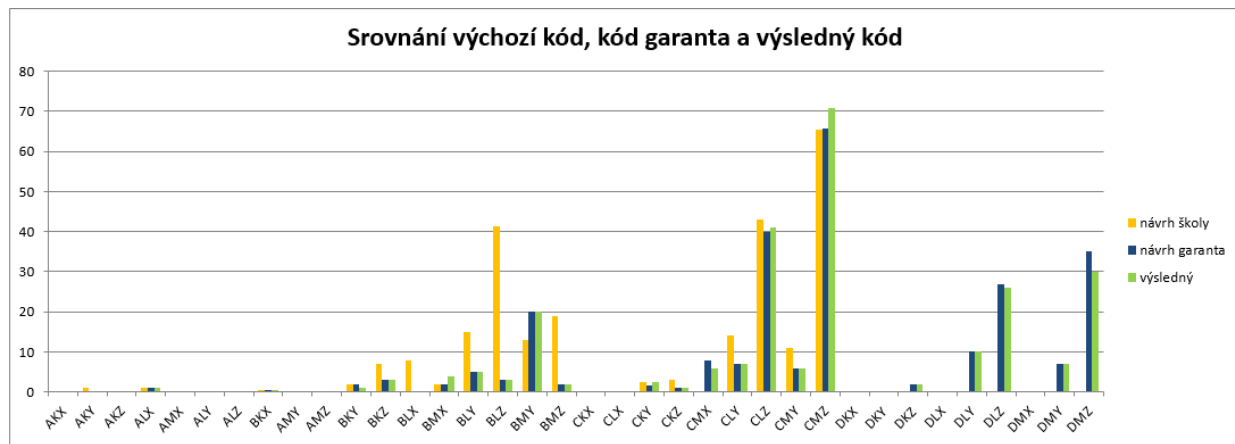
ZČU/Pedagogická fakulta

(finální hodnocení značí pokles bodů o 45 % proti nastavení školy)



SU/Filozoficko-přírodovědecká fakulta

(finální hodnocení značí pokles bodů o 46 % proti nastavení školy)



Soukromé vysoké školy

Soukromé vysoké školy

ART & DESIGN (46,2 výstupů)

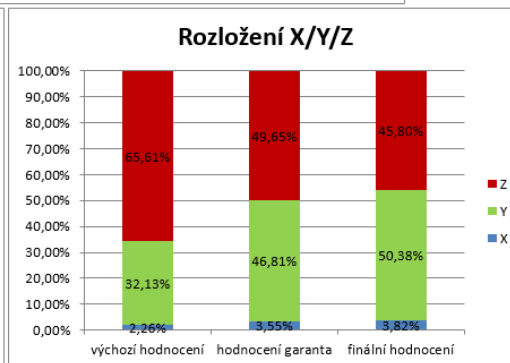
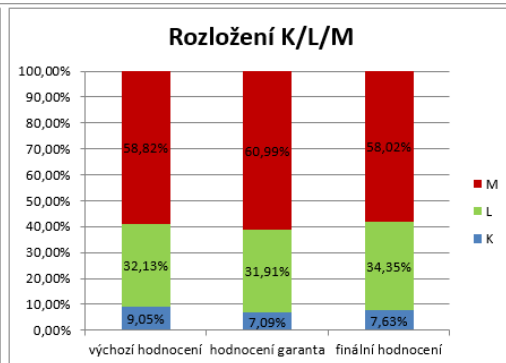
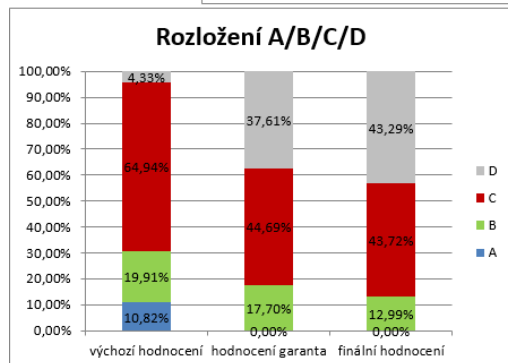
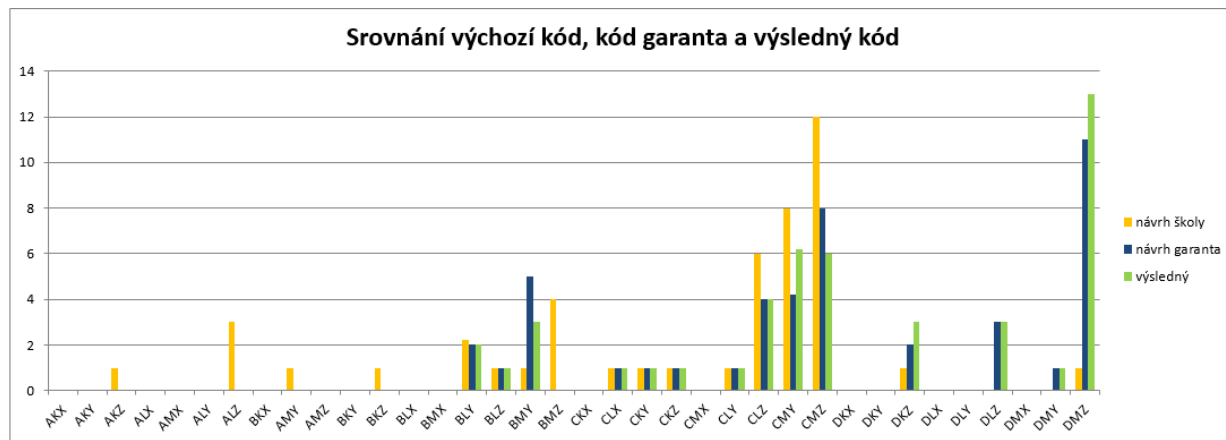
FAMO (28 výstupů)

Archip s.r.o. (9,67 výstupů)

Univerzita J. A. Komenského (4,5 výstup)

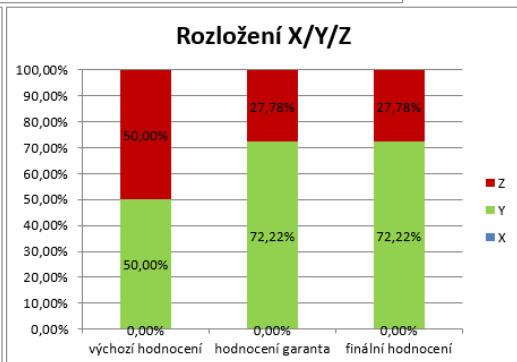
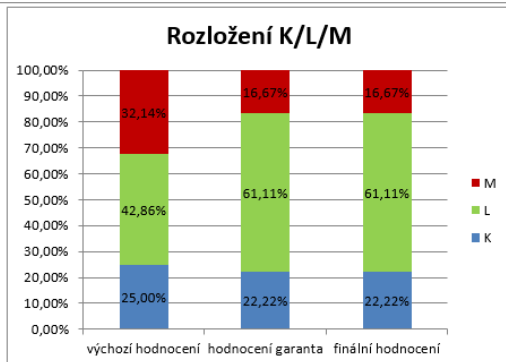
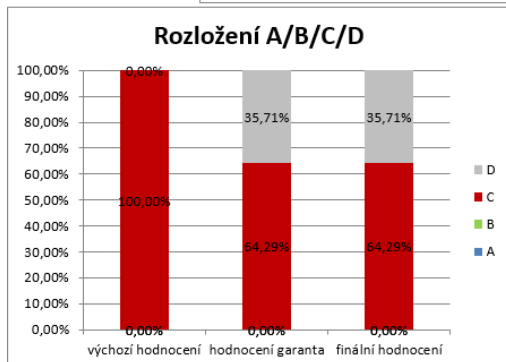
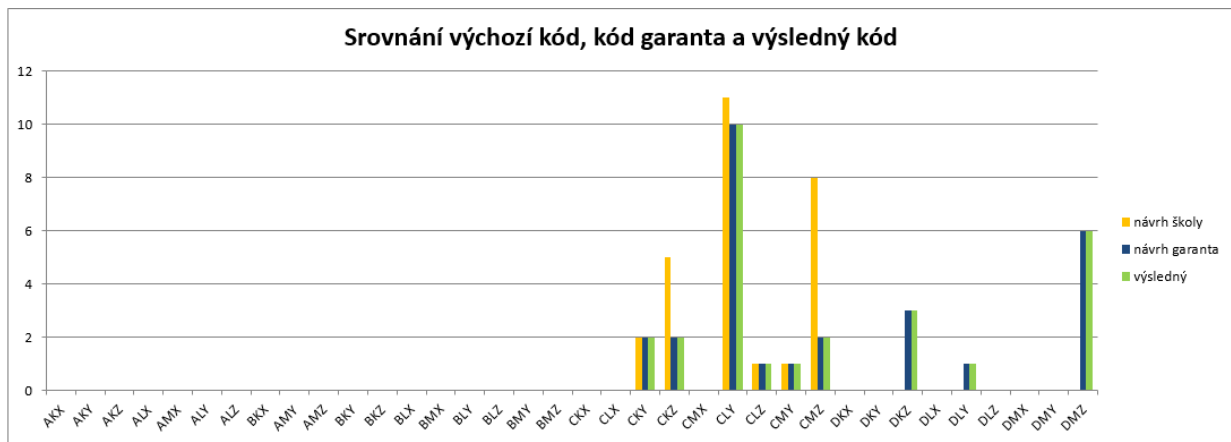
ART & DESIGN

(finální hodnocení značí pokles bodů o 56 % proti nastavení školy)



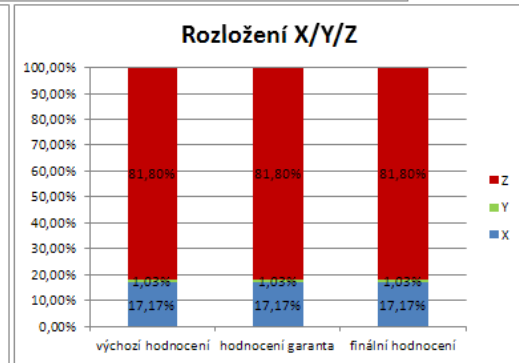
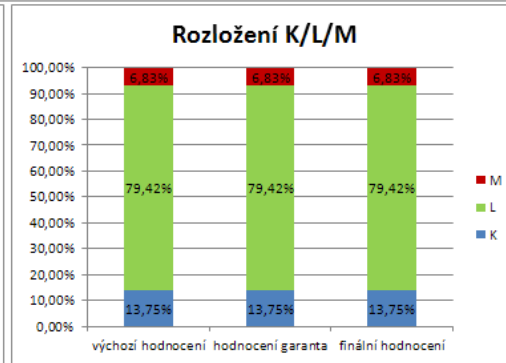
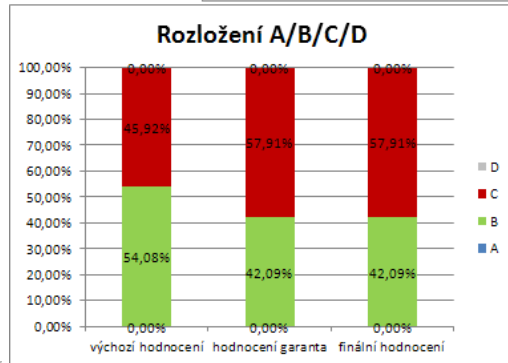
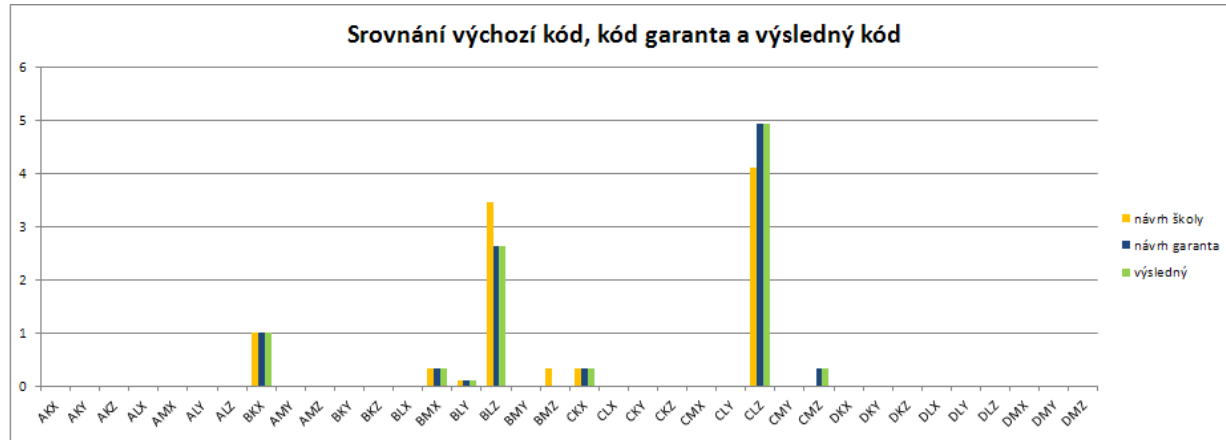
Filmová akademie Miroslava Ondříčka

(finální hodnocení značí pokles bodů o 28 % proti nastavení školy)



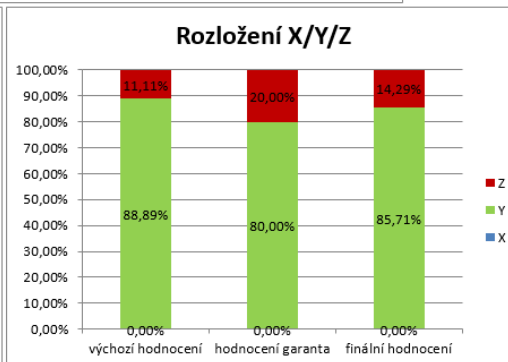
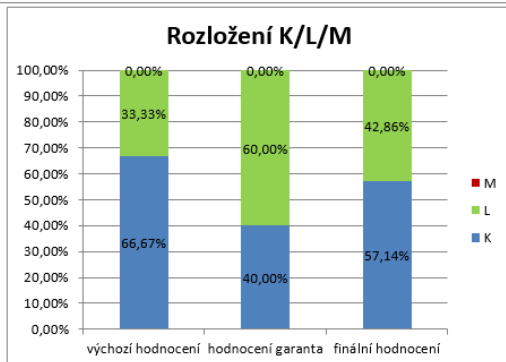
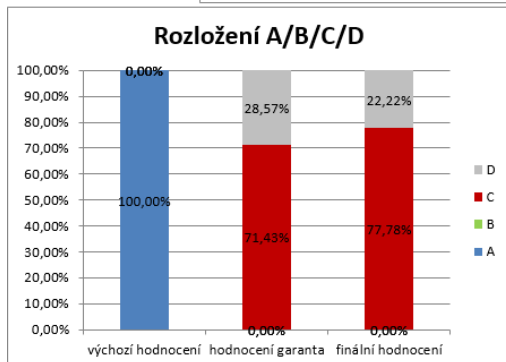
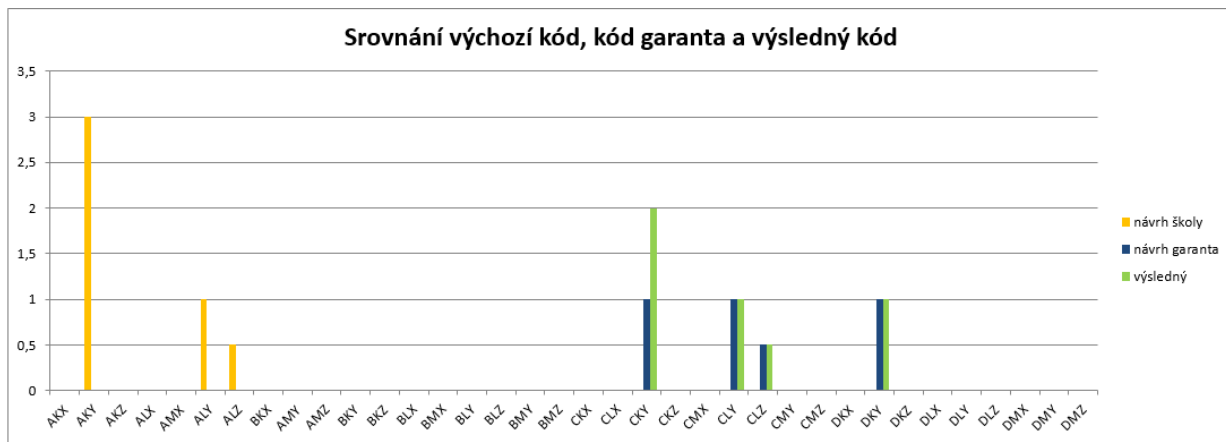
Archip s.r.o.

(finální hodnocení značí pokles bodů o 8 % proti nastavení školy)



Univerzita Jana Amose Komenského

(finální hodnocení značí pokles bodů o 94 % proti nastavení školy)



Shrnutí analýzy dat 2018

- Nadále se v RUV daří reflektovat excelenci; **z bodovaných výstupů je méně než 2% (1,75%) v kategorii významu A**, o něco méně než **1/3 v kategorii B (30,96 %)** a zhruba **2/3 v kategorii C (67,29%)**. Tento poměr by měl být chápán jako výchozí doporučení také pro jednotlivé segmenty, školy a fakulty. V segmentu Scénická umění a ve dvou podsegmentech Designu je letos podíl výstupů kategorie A vyšší než 2 %, ale celkově je situace lepší než vloni.
- Došlo k **významnému nárůstu počtu vykazovaných výstupů**, finálně jde o téměř **1000 výstupů**.
- Při zadávání výstupů do kategorií RUV **chybí na školách realistické hodnocení vlastních výstupů** – situace se zhoršuje směrem od uměleckých škol, přes umělecké fakulty, k ostatním vykazujícím fakultám veřejných VŠ a k soukromým VŠ s malou zkušeností v zadávání. Ale ani na fakultách uměleckých VŠ není stav optimální. (Potřeba školení zadavatelů ze strany RUV.)
- Velmi podstatnou roli v procesu **zařazování uměleckých výstupů do správných kategorií** hrají **garanti segmentů; certifikátoři** většinou tento proces podporují, někdy jdou ale proti garantům, podpoří spíše nastavení školy (potřeba soustavného informování certifikátorů ze strany RUV); situace je ale lepší než vloni.

Shrnutí analýzy dat 2018

K segmentům:

- **Architektura:** Opakovaně došlo k **výraznému nárůstu počtu výstupů** a tedy i **bodových hodnocení** (o cca 7000 za dva roky). Školy při výchozím zařazování nadhodnocují výstupy, což je korigováno garantkou a certifikátory.
- **Audiovize:** Na rozdíl od jiných segmentů došlo k poklesu počtu výstupů i bodových hodnocení.
- **Design:** za poslední dva roky došlo k navýšení počtu výstupů a zejména k **výraznému navýšení počtu bodů RUV** (o 9 000), V podsegmentech Sklo, porcelán, keramika a Produktový a průmyslový design překračuje podíl výstupů kategorie A výrazněji 2% bodovaných výstupů.
- **Hudba:** Na **vykazujícího autora připadá dvakrát více výstupů než v jiných segmentech**. Proti loňsku **výrazně narostl podíl výstupů velikosti K**. Proto také **body na vykazujícího autora jsou výrazně vyšší (až 3x) než v jiných segmentech**.
- **Literatura:** Zejména pokud jde o finální hodnocení, došlo k **výraznému zlepšení** proti loňsku; certifikátoři už většinou nejdou proti hodnocení garanta, dokonce bývají ještě přísnější. Bylo by vhodné zvážit, jak změnit situaci **0 výstupů v kategorii X**; současný stav Literaturu poněkud znevýhodňuje.

Shrnutí analýzy dat 2018

K segmentům:

- **Scénická umění:** Podíl výstupů kategorie A je letos nejvyšší mezi segmenty (výrazně nad 2% bodovaných výstupů). Narostl podíl výstupů kategorie K. Výrazný je podíl výstupů kategorie X. Divadelní fakulty uměleckých VŠ nastavují nerealistická výchozí hodnocení výstupů; korigují je garantka segmentu a certifikátoři.
- **Výtvarná umění:** V podsegmentu Restaurování je trvale vysoký podíl výstupů s významem A. Poměrně vysoký je i podíl výstupů kategorie X.