



Spolufinancováno  
Evropskou unií



# Přijímací řízení na střední školy pro školní rok 2024/25

## BODOVÉ VÝSLEDKY JEDNOTNÉ PŘIJÍMACÍ ZKOUŠKY (JPZ)

(dle stavu k 29. 5. 2024)

**Přímačky**<sup>2024</sup>



## OBSAH

<b>1.</b>	<b>BODOVÉ VÝSLEDKY JEDNOTNÉ PŘIJÍMACÍ ZKOUŠKY (JPZ) PŘIJATÝCH UCHAZEČŮ .....</b>	<b>2</b>
1.1	PRŮMĚRNÝ BODOVÝ ZISK PŘIJATÝCH UCHAZEČŮ ZA CELOU JEDNOTNOU PŘIJÍMACÍ ZKOUŠKU (JPZ) .....	4
1.2	MINIMÁLNÍ BODOVÝ ZISK PŘIJATÝCH UCHAZEČŮ ZA CELOU JEDNOTNOU PŘIJÍMACÍ ZKOUŠKU (JPZ).....	6
1.3	PRŮMĚRNÝ BODOVÝ ZISK PŘIJATÝCH UCHAZEČŮ V TESTU Z MATEMATIKY (JPZ) .....	8
1.4	MINIMÁLNÍ BODOVÝ ZISK PŘIJATÝCH UCHAZEČŮ V TESTU Z MATEMATIKY (JPZ).....	10
1.5	PRŮMĚRNÝ BODOVÝ ZISK PŘIJATÝCH UCHAZEČŮ V TESTU Z ČESKÉHO JAZYKA (JPZ).....	12
1.6	MINIMÁLNÍ BODOVÝ ZISK PŘIJATÝCH UCHAZEČŮ V TESTU Z ČESKÉ JAZYKA (JPZ) .....	14
<b>2.</b>	<b>DŮVODY NEPŘIJETÍ A PRŮMĚRNÝ BODOVÝ ZISK V JPZ UCHAZEČŮ NEPŘIJATÝCH NA NEJPREFEROVANĚJŠÍ ŠKOLU ...</b>	<b>16</b>

PŘÍLOHA č. 1 - PRŮMĚRNÉ bodové zisky JPZ – přijatí uchazeči [na VEŘEJNÉ SŠ](#), dle oboru a kraje sídla školy

PŘÍLOHA č. 2. - MINIMÁLNÍ bodové zisky JPZ – přijatí uchazeči [na VEŘEJNÉ SŠ](#), dle oboru a kraje sídla školy

## 1. Bodové výsledky jednotné přijímací zkoušky (JPZ) přijatých uchazečů

Celkově šlo z JPZ získat maximálně 100 bodů: maximálně 50 bodů z matematiky (dále MAT) a 50 bodů z českého jazyka (dále ČJ). JPZ přitom konali pouze uchazeči o maturitní obory a ze dvou termínů konání zkoušky se uchazeči započítával vždy ten lepší výsledek z každé části testu (MAT, ČJ).

V následujících podkapitolách jsou prezentovány tabulky s průměrnými bodovými zisky z JPZ a minimálními bodovými zisky z JPZ dle typu střední školy (SŠ) vždy nejdříve za žáky hlásící se na SŠ z 9. ročníků základní školy (ZŠ), následně za všechny uchazeče hlásící se na SŠ, a nakonec za uchazeče hlásící se na víceletá gymnázia. Kromě celkového bodového zisku z JPZ, tj. součtu za test z matematiky a českého jazyka, jsou prezentovány i výsledky za jednotlivé části testu.

Body z JPZ představovaly jen část celkových bodů, které rozhodly o pořadí a úspěšnosti uchazečů. V celkovém hodnocení výsledku přijímacích zkoušek musela být váha JPZ minimálně 60 %, dalších 40 % mohla představovat vlastní kritéria dané školy, např.:

- body za vysvědčení (průměr z 8. třídy a pololetí 9. třídy) – na rozdíl od minulých let to bylo volitelné kritérium
- test studijních předpokladů
- test z jazyka
- body za účast v olympiádách a odborných soutěžích
- test fyzické zdatnosti (např. policejní školy)
- test zručnosti (např. zubní laboranti)
- test hudebních nebo komunikačních předpokladů (např. pedagogické obory)

Tato další kritéria nejsou ve zprávě zahrnuta.

### SHRNUTÍ:

- **Nejvyššího průměrného bodového zisku z JPZ** (tj. v součtu bodů testu z matematiky a českého jazyka) dosáhli **uchazeči hlásící se z 9. ročníků ZŠ přijatí do 4letých gymnázií** (v rámci celé ČR to bylo **77,88 bodu**, nejvíce u přijatých do škol v Praze 83,10 bodu a nejméně v Ústeckém kraji 66,76 bodu), **následovali s odstupem uchazeči přijatí do lyceí** (ti dosáhli v rámci ČR v průměru **66,75 bodu**, nejvíce přijatí v Praze 76,86 bodu a nejméně v Ústeckém kraji 56,02 bodu). Naopak **nejmenšího průměrného bodového zisku z JPZ** dosáhli uchazeči **přijatí do oborů středního odborného vzdělání s výučním listem a maturitou** (v ČR v průměru **46,01 bodu**, také s nejvyšším průměrným bodovým ziskem u přijatých v Praze 53,45 bodu a nejnižším u přijatých v Ústeckém kraji 34,57 bodu). Uchazeči **přijatí do ostatních maturitních oborů** nejmenovaných výše dosáhli v průměru v ČR **55,44 bodu**. Nejvyššího průměrného bodového zisku dosáhli uchazeči přijatí v Praze (66,90 bodu) a nejnižšího uchazeči přijatí v Ústeckém kraji (43,95 bodu) – viz [tabulka č. 1](#).
- **Výsledky JPZ za všechny uchazeče**, bez ohledu na to, odkud se do SŠ hlásí, **se pak liší jen minimálně**– viz [tabulka č. 2](#).
- Uchazeči **přijatí ke vzdělávání v nástavbách** získali v průměru **jen 34,37 bodu** (nejvíce přijatí v kraji Pardubickém 37,78 bodu a Královéhradeckém 37,39 bodu, nejméně přijatí v Ústeckém kraji 29,66 bodu) – viz [tabulka č. 2](#).
- Zaměříme-li se na kategorii víceletých gymnázií, tak **uchazeči přijatí do 8letých gymnázií** byli v JPZ ohodnoceni průměrně **68,37 bodu** (nejvíce, a to s odstupem od dalších krajů, přijatí v Praze 82,11 bodu, naopak nejméně přijatí v kraji Ústeckém 52,32 bodu). **Uchazeči přijatí do 6letých gymnázií** byli v JPZ ohodnoceni průměrně **63,43 bodu** (nejvíce přijatí v Praze 74,78 bodu, naopak nejméně přijatí v kraji

Karlovarském 48,07 bodu; uchazeči přijatí v Ústeckém kraji tentokrát s průměrnými 60,0 body dosáhli výsledku blížícího se průměru za všechny přijaté do 6letých gymnázií) – viz *tabulka č. 3*.

- Uchazeči **hlásící se z 9. ročníků ZŠ dosáhli v průměru o něco vyššího bodového zisku v testu z českého jazyka než z matematiky**, a to bez ohledu na typ SŠ, do které byli přijati. Nejvyšší průměrný bodový zisk jak v testu z ČJ, tak v testu z matematiky získali přijatí do 4letých gymnázií a nejnižší přijatí do oborů středního odborného vzdělání s výučním listem a maturitou. V případě přijatých do 4letých gymnázií to bylo v průměru 39,78 bodu v testu z ČJ a 38,10 bodu v testu z matematiky; u přijatých do lyceí v průměru 35,17 z ČJ a 31,58 bodu z matematiky; u přijatých do ostatních maturitních oborů v průměru 29,98 z ČJ a 25,46 bodu z matematiky a u přijatých do oborů středního odborného vzdělání s výučním listem a maturitou v průměru 25,13 z ČJ a 20,88 bodu z matematiky.
- Průměrné **výsledky testů z ČJ a matematiky všech uchazečů bez ohledu na to, odkud se do SŠ hlásí**, a kteří byli přijati do jednotlivých typů SŠ jmenovaných v předchozím bodě, jsou pak **velmi podobné** výsledkům uchazečů přijatých z 9. ročníku ZŠ, tj. také v průměru o něco vyšší v testu z ČJ než z matematiky.
- Výsledky uchazečů **přijatých do vzdělávání v nástavbách** se však **liši v průměrném bodovém zisku v testu z ČJ a z matematiky významněji**: v testu z matematiky získali v průměru jen 12,83 bodu, v testu z ČJ 21,53 bodu. Ve srovnání s uchazeči přijatými do oborů středního odborného vzdělání s výučním listem a maturitou to znamená v testu z matematiky v průměru o téměř 8 bodů méně, zatímco v testu z ČJ jen v průměru asi o 3,5 bodu méně.
- V případě uchazečů přijatých do víceletých gymnázií dosáhli **přijatí do 8letých gymnázií o něco lepšího průměrného výsledku v testu z matematiky než z ČJ** (35,79 z matematiky a 32,58 bodu z ČJ) a **naopak přijatí do 6letých gymnázií o něco lepšího výsledku v testu z ČJ než z matematiky** (32,95 bodu z ČJ a 30,48 bodu z matematiky).
- Při **mezikrajovém srovnání uchazečů hlásících se z 9. ročníků ZŠ** dosáhli **v průměru nejlepších** bodových výsledků **jak v testu z ČJ, tak v testu z matematiky** stejně jako v součtu bodů za celou JPZ přijatí do všech typů 4letých středních škol zakončených maturitou **v Praze** a **v průměru nejhorších** bodových výsledků uchazeči přijatí **v Ústeckém kraji**.
- Stejně tak v **mezikrajovém srovnání uchazečů přijatých do vzdělávání v nástavbách** dosáhli průměrného nejlepšího a nejhoršího bodového výsledku **jak v testu z matematiky, tak z ČJ** přijatí ve stejných krajích jako v bodovém součtu za celou JPZ (tj. v průměru byli **nejlepší přijatí v Pardubickém a Královéhradeckém kraji a nejhorší v Ústeckém kraji**).
- I v případě **8letých gymnázií** získali stejně jako v celé JPZ, tak **v testu z matematiky i z ČJ nejlepšího průměrného bodového výsledku uchazeči přijatí v Praze** a **nejhoršího přijatí v Ústeckém kraji**. U **6letých gymnázií** byly průměrně **v testu z ČJ a matematiky nejlepší uchazeči přijatí v Praze**. **Nejhoršího průměrného výsledku v testu z ČJ** pak dosáhli uchazeči **přijatí v Karlovarském kraji**, v případě **testu z matematiky** dosáhli v průměru **nejhoršího výsledku přijatí v kraji Vysočina**.

## 1.1 Průměrný bodový zisk přijatých uchazečů za celou jednotnou přijímací zkoušku (JPZ)

Tabulka 1: 1. kolo přijímacího řízení na střední školy 2024/25: PRŮMĚRNÝ bodový zisk JPZ (součet MAT+ČJ) – přijatí uchazeči HLÁŠÍCÍ SE Z 9. ROČNÍKŮ ZŠ, dle kraje sídla školy, zdroj dat: CZVV

	Gymnázium 4leté	Lyceum	Střední odborné vzdělání s maturitou (ostatní)	Střední odborné vzdělání s výučním listem a maturitou
<b>Celá ČR</b>	<b>77,88</b>	<b>66,75</b>	<b>55,44</b>	<b>46,01</b>
CZ010 Hlavní město Praha	83,10	76,86	66,90	53,45
CZ020 Středočeský kraj	78,57	63,82	52,33	46,05
CZ031 Jihočeský kraj	78,60	67,42	55,33	45,15
CZ032 Plzeňský kraj	76,41	66,92	54,68	43,27
CZ041 Karlovarský kraj	72,55	64,12	49,28	39,00
CZ042 Ústecký kraj	66,76	56,02	43,95	34,57
CZ051 Liberecký kraj	80,81	68,63	55,56	44,93
CZ052 Královéhradecký kraj	78,10	70,45	55,80	44,33
CZ053 Pardubický kraj	78,09	68,14	59,38	46,72
CZ063 Kraj Vysočina	76,51	63,34	54,86	44,79
CZ064 Jihomoravský kraj	79,74	68,11	57,19	51,90
CZ071 Olomoucký kraj	78,21	67,29	53,76	42,89
CZ072 Zlínský kraj	78,24	63,55	56,85	47,69
CZ080 Moravskoslezský kraj	73,17	62,11	50,83	40,73

Pozn.: výsledky pouze za uchazeče, kteří neměli odpuštěnou část ČJ z JPZ, případně celou JPZ.

Tabulka 2: 1. kolo přijímacího řízení na střední školy 2024/25: PRŮMĚRNÝ bodový zisk JPZ (součet MAT+ČJ) – VŠICHNI přijatí uchazeči, dle kraje sídla školy, zdroj dat: CZVV

	Gymnázium 4leté	Lyceum	Střední odborné vzdělání s maturitou (ostatní)	Střední odborné vzdělání s výučním listem a maturitou	Vzdělávání v nástavbách
<b>Celá ČR</b>	<b>77,86</b>	<b>66,60</b>	<b>55,16</b>	<b>45,82</b>	<b>34,37</b>
CZ010 Hlavní město Praha	82,79	76,70	66,01	53,41	33,82
CZ020 Středočeský kraj	78,52	63,44	52,03	45,94	34,45
CZ031 Jihočeský kraj	78,87	67,26	54,91	45,11	32,80
CZ032 Plzeňský kraj	76,31	66,79	54,40	43,08	34,60
CZ041 Karlovarský kraj	71,80	63,94	48,86	38,73	32,25
CZ042 Ústecký kraj	66,52	55,88	43,78	34,74	29,66
CZ051 Liberecký kraj	80,68	68,66	55,24	44,46	36,30
CZ052 Královéhradecký kraj	78,16	70,36	55,73	44,11	37,39
CZ053 Pardubický kraj	78,11	68,33	58,87	46,53	37,78
CZ063 Kraj Vysočina	76,56	62,84	54,63	44,66	35,18
CZ064 Jihomoravský kraj	79,76	67,97	56,93	51,58	35,70
CZ071 Olomoucký kraj	78,24	67,08	53,73	42,40	34,96
CZ072 Zlínský kraj	78,25	63,95	56,55	47,63	35,81
CZ080 Moravskoslezský kraj	73,06	61,88	50,62	40,50	33,29

Pozn.: výsledky pouze za uchazeče, kteří neměli odpuštěnou část ČJ z JPZ, případně celou JPZ.

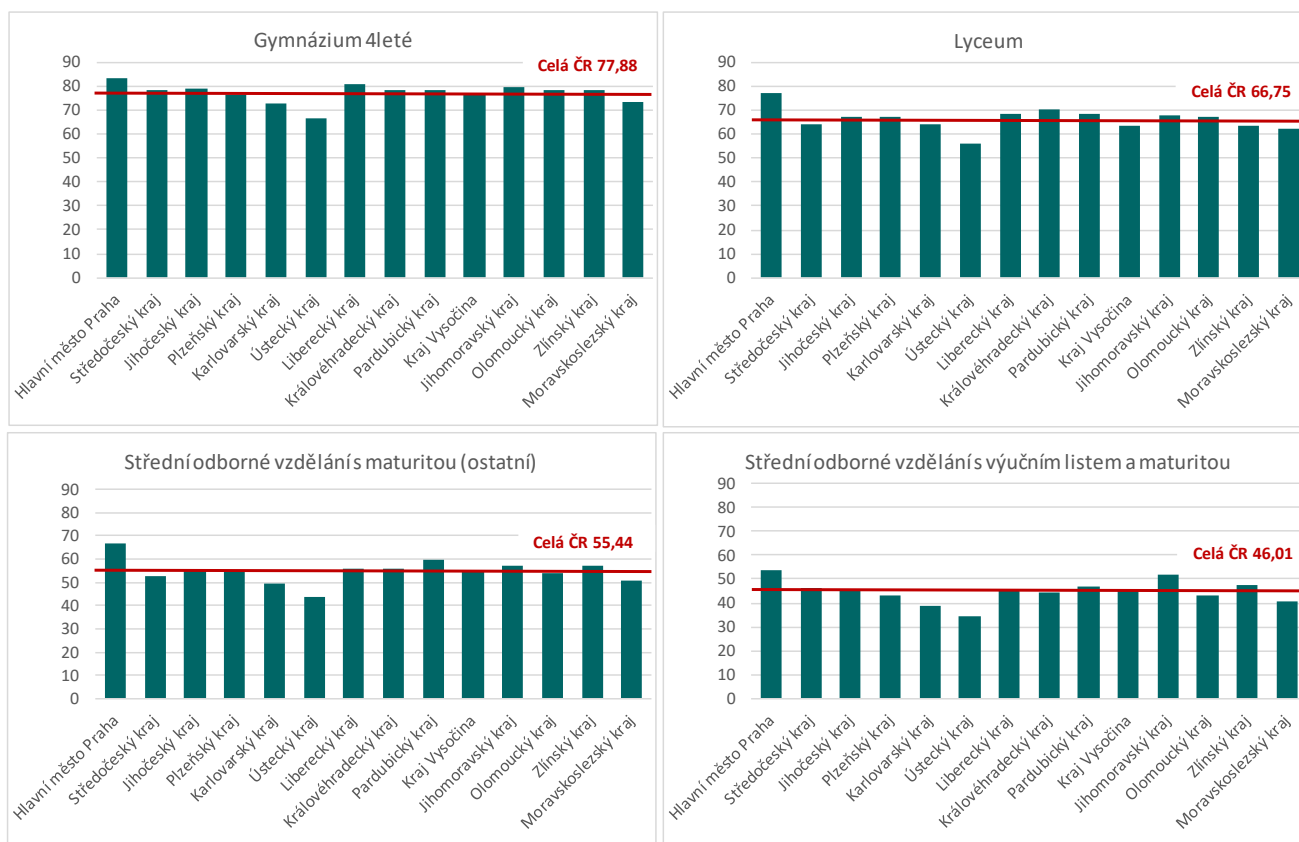
Výsledky průměrného bodového zisku JPZ přijatých uchazečů pouze na veřejné školy naleznete v PŘÍLOZE č. 1 tohoto dokumentu.

Tabulka 3: 1. kolo přijímacího řízení na střední školy 2024/25: PRŮMĚRNÝ bodový zisk JPZ (součet MAT+ČJ) – přijatí uchazeči na víceletá gymnázia, dle kraje sídla školy, zdroj dat: CZVV

	Gymnázium 8leté	Gymnázium 6leté
<b>Celá ČR</b>	<b>68,37</b>	<b>63,43</b>
CZ010 Hlavní město Praha	82,11	74,78
CZ020 Středočeský kraj	74,45	
CZ031 Jihočeský kraj	65,42	56,55
CZ032 Plzeňský kraj	67,74	56,04
CZ041 Karlovarský kraj	57,05	48,07
CZ042 Ústecký kraj	52,32	60,00
CZ051 Liberecký kraj	62,21	67,50
CZ052 Královéhradecký kraj	61,59	60,64
CZ053 Pardubický kraj	62,46	
CZ063 Kraj Vysočina	63,66	49,64
CZ064 Jihomoravský kraj	73,83	65,91
CZ071 Olomoucký kraj	66,31	61,75
CZ072 Zlínský kraj	64,94	61,25
CZ080 Moravskoslezský kraj	58,73	53,60

Pozn.: výsledky pouze za uchazeče, kteří neměli odpuštěnou část ČJ z JPZ, případně celou JPZ.

Obrázek 1: 1. kolo přijímacího řízení na střední školy 2024/25: PRŮMĚRNÝ bodový zisk JPZ (součet MAT+ČJ) – přijatí uchazeči HLÁSÍCÍ SE Z 9. ROČNÍKŮ ZŠ, dle kraje sídla školy, zdroj dat: CZVV



Pozn.: výsledky pouze za uchazeče, kteří neměli odpuštěnou část ČJ z JPZ, případně celou JPZ.

## 1.2 Minimální bodový zisk přijatých uchazečů za celou jednotnou přijímací zkoušku (JPZ)

Tabulka 4: 1. kolo přijímacího řízení na střední školy 2024/25: MINIMÁLNÍ bodový zisk JPZ (součet MAT+ČJ) – přijatí uchazeči HLÁSÍCÍ SE Z 9. ROČNÍKŮ ZŠ, dle kraje sídla školy, zdroj dat: CZVV

	Gymnázium 4leté	Lyceum	Střední odborné vzdělání s maturitou (ostatní)	Střední odborné vzdělání s výučním listem a maturitou
<b>Celá ČR</b>	<b>6</b>	<b>12</b>	<b>0</b>	<b>10</b>
CZ010 Hlavní město Praha	6	17	11	14
CZ020 Středočeský kraj	28	12	6	13
CZ031 Jihočeský kraj	15	25	9	12
CZ032 Plzeňský kraj	14	20	11	11
CZ041 Karlovarský kraj	29	24	2	20
CZ042 Ústecký kraj	18	15	6	10
CZ051 Liberecký kraj	29	22	12	17
CZ052 Královéhradecký kraj	34	39	14	13
CZ053 Pardubický kraj	36	34	9	20
CZ063 Kraj Vysočina	24	24	14	10
CZ064 Jihomoravský kraj	13	15	4	13
CZ071 Olomoucký kraj	25	15	11	12
CZ072 Zlínský kraj	27	16	0	13
CZ080 Moravskoslezský kraj	17	15	9	11

Pozn.: výsledky pouze za uchazeče, kteří neměli odpuštěnou část ČJ z JPZ, případně celou JPZ.

0 bodů v součtu dosáhl pouze 1 uchazeč přijatý do oboru Informační technologie do školy zřizované krajem.

Tabulka 5: 1. kolo přijímacího řízení na střední školy 2024/25: MINIMÁLNÍ bodový zisk JPZ (součet MAT+ČJ) – VŠICHNI přijatí uchazeči, dle kraje sídla školy, zdroj dat: CZVV

	Gymnázium 4leté	Lyceum	Střední odborné vzdělání s maturitou (ostatní)	Střední odborné vzdělání s výučním listem a maturitou	Vzdělávání v nástavbách
<b>Celá ČR</b>	<b>6</b>	<b>11</b>	<b>0</b>	<b>10</b>	<b>5</b>
CZ010 Hlavní město Praha	6	17	7	13	6
CZ020 Středočeský kraj	28	12	6	13	6
CZ031 Jihočeský kraj	15	25	9	12	11
CZ032 Plzeňský kraj	14	20	10	11	8
CZ041 Karlovarský kraj	25	24	2	20	15
CZ042 Ústecký kraj	18	15	6	10	5
CZ051 Liberecký kraj	29	22	9	14	12
CZ052 Královéhradecký kraj	34	39	14	13	11
CZ053 Pardubický kraj	36	34	3	20	15
CZ063 Kraj Vysočina	24	20	14	10	8
CZ064 Jihomoravský kraj	13	15	4	13	8
CZ071 Olomoucký kraj	25	15	11	12	9
CZ072 Zlínský kraj	27	16	0	13	5
CZ080 Moravskoslezský kraj	17	11	9	11	6

Pozn.: výsledky pouze za uchazeče, kteří neměli odpuštěnou část ČJ z JPZ, případně celou JPZ.

0 bodů v součtu dosáhl pouze 1 uchazeč přijatý do oboru Informační technologie do školy zřizované krajem.



**Tabulka 6: 1. kolo přijímacího řízení na střední školy 2024/25: MINIMÁLNÍ bodový zisk JPZ (součet MAT+ČJ) – přijatí uchazeči na víceletá gymnázia, dle kraje sídla školy, zdroj dat: CZVV**

	Gymnázium 8leté	Gymnázium 6leté
<b>Celá ČR</b>	<b>12</b>	<b>13</b>
CZ010 Hlavní město Praha	47	44
CZ020 Středočeský kraj	39	
CZ031 Jihočeský kraj	21	30
CZ032 Plzeňský kraj	21	27
CZ041 Karlovarský kraj	26	32
CZ042 Ústecký kraj	12	51
CZ051 Liberecký kraj	17	57
CZ052 Královéhradecký kraj	18	33
CZ053 Pardubický kraj	31	
CZ063 Kraj Vysočina	26	19
CZ064 Jihomoravský kraj	34	31
CZ071 Olomoucký kraj	20	40
CZ072 Zlínský kraj	26	26
CZ080 Moravskoslezský kraj	15	13

Pozn.: výsledky pouze za uchazeče, kteří neměli odpuštěnou část ČJ z JPZ, případně celou JPZ.

Výsledky minimálního bodového zisku JPZ přijatých uchazečů pouze na veřejné školy naleznete v PŘÍLOZE č. 2 tohoto dokumentu.

### 1.3 Průměrný bodový zisk přijatých uchazečů v testu z matematiky (JPZ)

Tabulka 7: 1. kolo přijímacího řízení na střední školy 2024/25: PRŮMĚRNÝ bodový zisk test z MATEMATIKY – přijatí uchazeči HLÁSÍCÍ SE Z 9. ROČNÍKŮ ZŠ, dle kraje sídla školy, zdroj dat: CZVV

	Gymnázium 4leté	Lyceum	Střední odborné vzdělání s maturitou (ostatní)	Střední odborné vzdělání s výučním listem a maturitou
<b>Celá ČR</b>	<b>38,10</b>	<b>31,58</b>	<b>25,46</b>	<b>20,88</b>
CZ010 Hlavní město Praha	41,77	38,26	32,64	25,35
CZ020 Středočeský kraj	38,83	29,64	23,72	21,09
CZ031 Jihočeský kraj	38,42	32,34	25,47	20,46
CZ032 Plzeňský kraj	36,86	31,72	24,93	19,36
CZ041 Karlovarský kraj	34,92	30,32	21,30	16,40
CZ042 Ústecký kraj	31,29	24,60	18,81	14,44
CZ051 Liberecký kraj	39,96	32,76	25,45	20,61
CZ052 Královéhradecký kraj	37,98	33,67	25,77	19,95
CZ053 Pardubický kraj	38,23	32,12	28,02	21,00
CZ063 Kraj Vysočina	37,28	29,88	25,19	20,52
CZ064 Jihomoravský kraj	39,02	32,43	26,07	24,05
CZ071 Olomoucký kraj	38,17	32,13	24,10	18,61
CZ072 Zlínský kraj	37,94	29,77	25,87	21,72
CZ080 Moravskoslezský kraj	34,92	28,10	22,80	17,97

Pozn.: výsledky pouze za uchazeče, kteří neměli odpuštěnou část ČJ z JPZ, případně celou JPZ.

Tabulka 8: 1. kolo přijímacího řízení na střední školy 2024/25: PRŮMĚRNÝ bodový zisk test z MATEMATIKY – VŠICHNI přijatí uchazeči, dle kraje sídla školy, zdroj dat: CZVV

	Gymnázium 4leté	Lyceum	Střední odborné vzdělání s maturitou (ostatní)	Střední odborné vzdělání s výučním listem a maturitou	Vzdělávání v nástavbách
<b>Celá ČR</b>	<b>38,10</b>	<b>31,48</b>	<b>25,31</b>	<b>20,72</b>	<b>12,83</b>
CZ010 Hlavní město Praha	41,54	38,16	32,15	25,33	12,42
CZ020 Středočeský kraj	38,79	29,46	23,57	21,05	12,96
CZ031 Jihočeský kraj	38,56	32,26	25,25	20,49	12,27
CZ032 Plzeňský kraj	36,82	31,68	24,80	19,35	13,05
CZ041 Karlovarský kraj	34,51	30,24	21,13	16,25	11,87
CZ042 Ústecký kraj	31,22	24,58	18,70	14,48	10,29
CZ051 Liberecký kraj	39,87	32,61	25,25	20,32	13,69
CZ052 Královéhradecký kraj	38,01	33,59	25,71	19,65	14,57
CZ053 Pardubický kraj	38,23	32,16	27,68	20,72	14,92
CZ063 Kraj Vysočina	37,32	29,52	25,06	20,42	13,51
CZ064 Jihomoravský kraj	39,08	32,29	25,93	23,79	13,38
CZ071 Olomoucký kraj	38,19	32,00	24,07	18,21	13,16
CZ072 Zlínský kraj	37,94	29,90	25,69	21,66	13,29
CZ080 Moravskoslezský kraj	34,87	27,99	22,65	17,74	12,16

Pozn.: výsledky pouze za uchazeče, kteří neměli odpuštěnou část ČJ z JPZ, případně celou JPZ.

Tabulka 9: 1. kolo přijímacího řízení na střední školy 2024/25: PRŮMĚRNÝ bodový zisk test z MATEMATIKY – přijatí uchazeči na víceletá gymnázia, dle kraje sídla školy, zdroj dat: CZVV

	Gymnázium 8leté	Gymnázium 6leté
<b>Celá ČR</b>	<b>35,79</b>	<b>30,48</b>
CZ010 Hlavní město Praha	42,57	36,65
CZ020 Středočeský kraj	38,79	
CZ031 Jihočeský kraj	34,43	26,69
CZ032 Plzeňský kraj	35,59	26,66
CZ041 Karlovarský kraj	30,95	23,63
CZ042 Ústecký kraj	27,92	28,50
CZ051 Liberecký kraj	32,89	32,60
CZ052 Královéhradecký kraj	32,27	28,81
CZ053 Pardubický kraj	32,46	
CZ063 Kraj Vysočina	33,38	23,58
CZ064 Jihomoravský kraj	38,43	32,19
CZ071 Olomoucký kraj	34,48	29,15
CZ072 Zlínský kraj	33,87	27,78
CZ080 Moravskoslezský kraj	31,29	25,02

Pozn.: výsledky pouze za uchazeče, kteří neměli odpuštěnou část ČJ z JPZ, případně celou JPZ.

Výsledky průměrného bodového zisku JPZ přijatých uchazečů pouze na veřejné školy naleznete v PŘÍLOZE č. 1 tohoto dokumentu.

## 1.4 Minimální bodový zisk přijatých uchazečů v testu z matematiky (JPZ)

Tabulka 10: 1. kolo přijímacího řízení na střední školy 2024/25: MINIMÁLNÍ bodový zisk test z MATEMATIKY – přijatí uchazeči HLÁSÍCI SE Z 9. ROČNÍKŮ ZŠ, dle kraje sídla školy, zdroj dat: CZVV

	Gymnázium 4leté	Lyceum	Střední odborné vzdělání s maturitou (ostatní)	Střední odborné vzdělání s výučním listem a maturitou
<b>Celá ČR</b>	<b>0</b>	<b>2</b>	<b>0</b>	<b>1</b>
CZ010 Hlavní město Praha	0	2	0	3
CZ020 Středočeský kraj	9	2	0	3
CZ031 Jihočeský kraj	2	6	1	2
CZ032 Plzeňský kraj	6	6	2	3
CZ041 Karlovarský kraj	12	10	0	4
CZ042 Ústecký kraj	4	2	1	2
CZ051 Liberecký kraj	13	8	0	4
CZ052 Královéhradecký kraj	5	11	1	4
CZ053 Pardubický kraj	7	8	1	2
CZ063 Kraj Vysočina	8	7	1	1
CZ064 Jihomoravský kraj	5	4	0	1
CZ071 Olomoucký kraj	9	6	2	3
CZ072 Zlínský kraj	9	3	0	3
CZ080 Moravskoslezský kraj	6	2	0	2

Pozn.: výsledky pouze za uchazeče, kteří neměli odpuštěnou část ČJ z JPZ, případně celou JPZ.

0 bodů dosáhlo pouze 12 uchazečů, z toho 8 přijatých do školy zřizované krajem a 4 do školy zřizované soukromým zřizovatelem.

Tabulka 11: 1. kolo přijímacího řízení na střední školy 2024/25: MINIMÁLNÍ bodový zisk test z MATEMATIKY – VŠICHNI přijatí uchazeči, dle kraje sídla školy, zdroj dat: CZVV

Kategorie	Gymnázium 4leté	Lyceum	Střední odborné vzdělání s maturitou (ostatní)	Střední odborné vzdělání s výučním listem a maturitou	Vzdělávání v nástavbách
<b>Celá ČR</b>	<b>0</b>	<b>2</b>	<b>0</b>	<b>0</b>	<b>0</b>
CZ010 Hlavní město Praha	0	2	0	2	0
CZ020 Středočeský kraj	9	2	0	3	0
CZ031 Jihočeský kraj	2	6	1	2	1
CZ032 Plzeňský kraj	6	2	2	1	0
CZ041 Karlovarský kraj	12	10	0	4	1
CZ042 Ústecký kraj	4	2	1	0	0
CZ051 Liberecký kraj	13	8	0	2	2
CZ052 Královéhradecký kraj	5	11	1	4	1
CZ053 Pardubický kraj	7	8	0	2	0
CZ063 Kraj Vysočina	8	7	1	1	0
CZ064 Jihomoravský kraj	5	4	0	1	0
CZ071 Olomoucký kraj	9	6	0	2	1
CZ072 Zlínský kraj	9	3	0	3	0
CZ080 Moravskoslezský kraj	6	2	0	2	0

Pozn.: výsledky pouze za uchazeče, kteří neměli odpuštěnou část ČJ z JPZ, případně celou JPZ.

0 bodů dosáhlo 80 uchazečů (36 přijatých do denního studia, 44 přijatých do ostatních forem studia – konkrétně zejména do nástavbového oboru Podnikání), z toho 35 přijatých do školy zřizované krajem, 44 do školy zřizované soukromým zřizovatelem a 1 do školy zřizované církví.

**Tabulka 12: 1. kolo přijímacího řízení na střední školy 2024/25: MINIMÁLNÍ bodový zisk test z MATEMATIKY – přijatí uchazeči na víceletá gymnázia, dle kraje sídla školy, zdroj dat: CZVV**

Kategorie	Gymnázium 8leté	Gymnázium 6leté
<b>Celá ČR</b>	<b>5</b>	<b>1</b>
CZ010 Hlavní město Praha	22	16
CZ020 Středočeský kraj	17	
CZ031 Jihočeský kraj	8	9
CZ032 Plzeňský kraj	6	9
CZ041 Karlovarský kraj	12	12
CZ042 Ústecký kraj	5	17
CZ051 Liberecký kraj	6	24
CZ052 Královéhradecký kraj	8	11
CZ053 Pardubický kraj	9	
CZ063 Kraj Vysočina	13	8
CZ064 Jihomoravský kraj	15	13
CZ071 Olomoucký kraj	10	15
CZ072 Zlínský kraj	11	10
CZ080 Moravskoslezský kraj	7	1

Pozn.: výsledky pouze za uchazeče, kteří neměli odpuštěnou část ČJ z JPZ, případně celou JPZ.

Výsledky minimálního bodového zisku JPZ přijatých uchazečů pouze na veřejné školy naleznete v PŘÍLOZE č. 2 tohoto dokumentu.

### 1.5 Průměrný bodový zisk přijatých uchazečů v testu z českého jazyka (JPZ)

Tabulka 13: 1. kolo přijímacího řízení na střední školy 2024/25: PRŮMĚRNÝ bodový zisk test z ČJ – přijatí uchazeči HLÁSÍCÍ SE Z 9. ROČNÍKŮ ZŠ, dle kraje sídla školy, zdroj dat: CZVV

	Gymnázium 4leté	Lyceum	Střední odborné vzdělání s maturitou (ostatní)	Střední odborné vzdělání s výučním listem a maturitou
<b>Celá ČR</b>	<b>39,78</b>	<b>35,17</b>	<b>29,98</b>	<b>25,13</b>
CZ010 Hlavní město Praha	41,33	38,60	34,26	28,10
CZ020 Středočeský kraj	39,75	34,17	28,61	24,96
CZ031 Jihočeský kraj	40,18	35,07	29,87	24,69
CZ032 Plzeňský kraj	39,55	35,19	29,76	23,91
CZ041 Karlovarský kraj	37,63	33,80	27,97	22,60
CZ042 Ústecký kraj	35,47	31,42	25,14	20,12
CZ051 Liberecký kraj	40,85	35,87	30,11	24,33
CZ052 Královéhradecký kraj	40,12	36,78	30,03	24,38
CZ053 Pardubický kraj	39,86	36,03	31,36	25,72
CZ063 Kraj Vysočina	39,23	33,47	29,67	24,27
CZ064 Jihomoravský kraj	40,72	35,68	31,12	27,85
CZ071 Olomoucký kraj	40,04	35,15	29,66	24,28
CZ072 Zlínský kraj	40,30	33,78	30,99	25,97
CZ080 Moravskoslezský kraj	38,24	34,01	28,03	22,76

Pozn.: výsledky pouze za uchazeče, kteří neměli odpuštěnou část ČJ z JPZ, případně celou JPZ.

Tabulka 14: 1. kolo přijímacího řízení na střední školy 2024/25: PRŮMĚRNÝ bodový zisk test z ČJ – VŠICHNI přijatí uchazeči, dle kraje sídla školy, zdroj dat: CZVV

	Gymnázium 4leté	Lyceum	Střední odborné vzdělání s maturitou (ostatní)	Střední odborné vzdělání s výučním listem a maturitou	Vzdělávání v nástavbách
<b>Celá ČR</b>	<b>39,76</b>	<b>35,12</b>	<b>29,85</b>	<b>25,10</b>	<b>21,53</b>
CZ010 Hlavní město Praha	41,24	38,54	33,85	28,09	21,35
CZ020 Středočeský kraj	39,73	33,98	28,46	24,88	21,49
CZ031 Jihočeský kraj	40,31	35,00	29,67	24,61	20,53
CZ032 Plzeňský kraj	39,50	35,11	29,59	23,73	21,56
CZ041 Karlovarský kraj	37,29	33,69	27,74	22,49	20,38
CZ042 Ústecký kraj	35,30	31,29	25,07	20,27	19,36
CZ051 Liberecký kraj	40,82	36,05	29,98	24,14	22,56
CZ052 Královéhradecký kraj	40,15	36,77	30,02	24,46	22,82
CZ053 Pardubický kraj	39,88	36,17	31,18	25,81	22,87
CZ063 Kraj Vysočina	39,24	33,32	29,57	24,24	21,67
CZ064 Jihomoravský kraj	40,68	35,68	31,00	27,79	22,32
CZ071 Olomoucký kraj	40,05	35,08	29,66	24,18	21,81
CZ072 Zlínský kraj	40,32	34,04	30,86	25,97	22,50
CZ080 Moravskoslezský kraj	38,18	33,89	27,97	22,76	21,13

Pozn.: výsledky pouze za uchazeče, kteří neměli odpuštěnou část ČJ z JPZ, případně celou JPZ.

Tabulka 15: 1. kolo přijímacího řízení na střední školy 2024/25: PRŮMĚRNÝ bodový zisk test z ČJ – přijatí uchazeči na víceletá gymnázia, dle kraje sídla školy, zdroj dat: CZVV

	Gymnázium 8leté	Gymnázium 6leté
<b>Celá ČR</b>	<b>32,58</b>	<b>32,95</b>
CZ010 Hlavní město Praha	39,54	38,12
CZ020 Středočeský kraj	35,67	
CZ031 Jihočeský kraj	31,00	29,86
CZ032 Plzeňský kraj	32,14	29,38
CZ041 Karlovarský kraj	26,10	24,44
CZ042 Ústecký kraj	24,41	31,50
CZ051 Liberecký kraj	29,32	34,90
CZ052 Královéhradecký kraj	29,31	31,83
CZ053 Pardubický kraj	30,00	
CZ063 Kraj Vysočina	30,28	26,06
CZ064 Jihomoravský kraj	35,40	33,72
CZ071 Olomoucký kraj	31,82	32,59
CZ072 Zlínský kraj	31,08	33,47
CZ080 Moravskoslezský kraj	27,44	28,59

Pozn.: výsledky pouze za uchazeče, kteří neměli odpuštěnou část ČJ z JPZ, případně celou JPZ.

Výsledky průměrného bodového zisku JPZ přijatých uchazečů pouze na veřejné školy naleznete v PŘÍLOZE č. 1 tohoto dokumentu.



## 1.6 Minimální bodový zisk přijatých uchazečů v testu z české jazyka (JPZ)

Tabulka 16: 1. kolo přijímacího řízení na střední školy 2024/25: MINIMÁLNÍ bodový zisk test z ČJ – přijatí uchazeči HLÁSÍCI SE Z 9. ROČNÍKŮ ZŠ, dle kraje sídla školy, zdroj dat: CZVV

	Gymnázium 4leté	Lyceum	Střední odborné vzdělání s maturitou (ostatní)	Střední odborné vzdělání s výučním listem a maturitou
<b>Celá ČR</b>	<b>5</b>	<b>8</b>	<b>0</b>	<b>5</b>
CZ010 Hlavní město Praha	6	11	8	8
CZ020 Středočeský kraj	18	8	5	8
CZ031 Jihočeský kraj	10	14	4	6
CZ032 Plzeňský kraj	5	14	5	8
CZ041 Karlovarský kraj	15	11	0	11
CZ042 Ústecký kraj	6	12	2	5
CZ051 Liberecký kraj	14	13	7	9
CZ052 Královéhradecký kraj	17	16	8	9
CZ053 Pardubický kraj	16	20	8	8
CZ063 Kraj Vysočina	13	11	6	5
CZ064 Jihomoravský kraj	8	10	4	8
CZ071 Olomoucký kraj	15	9	6	9
CZ072 Zlínský kraj	17	11	0	9
CZ080 Moravskoslezský kraj	11	12	5	8

Pozn.: výsledky pouze za uchazeče, kteří neměli odpuštěnou část ČJ z JPZ, případně celou JPZ.

0 bodů dosáhli pouze 2 uchazeči přijatí do školy zřizované krajem.

Tabulka 17: 1. kolo přijímacího řízení na střední školy 2024/25: MINIMÁLNÍ bodový zisk test z ČJ – VŠICHNI přijatí uchazeči, dle kraje sídla školy, zdroj dat: CZVV

	Gymnázium 4leté	Lyceum	Střední odborné vzdělání s maturitou (ostatní)	Střední odborné vzdělání s výučním listem a maturitou	Vzdělávání v nástavbách
<b>Celá ČR</b>	<b>4</b>	<b>3</b>	<b>0</b>	<b>0</b>	<b>2</b>
CZ010 Hlavní město Praha	4	11	0	6	2
CZ020 Středočeský kraj	18	8	0	8	6
CZ031 Jihočeský kraj	10	14	4	6	6
CZ032 Plzeňský kraj	5	14	0	6	5
CZ041 Karlovarský kraj	12	11	0	11	8
CZ042 Ústecký kraj	6	8	2	5	5
CZ051 Liberecký kraj	14	13	7	9	7
CZ052 Královéhradecký kraj	17	16	8	9	9
CZ053 Pardubický kraj	16	20	3	8	10
CZ063 Kraj Vysočina	13	11	6	0	2
CZ064 Jihomoravský kraj	8	10	0	8	5
CZ071 Olomoucký kraj	15	9	6	7	6
CZ072 Zlínský kraj	17	11	0	9	4
CZ080 Moravskoslezský kraj	11	3	5	8	4

Pozn.: výsledky pouze za uchazeče, kteří neměli odpuštěnou část ČJ z JPZ, případně celou JPZ.

0 bodů dosáhlo pouze 7 uchazečů, z toho 5 přijatých do školy zřizované krajem, 1 přijatý do školy zřizované soukromým zřizovatelem a 1 přijatý do školy zřizované obcí.



**Tabulka 18: 1. kolo přijímacího řízení na střední školy 2024/25: MINIMÁLNÍ bodový zisk test z ČJ – přijatí uchazeči na víceletá gymnázia, dle kraje sídla školy, zdroj dat: CZVV**

	Gymnázium 8leté	Gymnázium 6leté
<b>Celá ČR</b>	<b>4</b>	<b>6</b>
CZ010 Hlavní město Praha	14	19
CZ020 Středočeský kraj	14	
CZ031 Jihočeský kraj	9	7
CZ032 Plzeňský kraj	6	9
CZ041 Karlovarský kraj	7	12
CZ042 Ústecký kraj	4	24
CZ051 Liberecký kraj	9	19
CZ052 Královéhradecký kraj	8	16
CZ053 Pardubický kraj	12	
CZ063 Kraj Vysočina	7	9
CZ064 Jihomoravský kraj	13	11
CZ071 Olomoucký kraj	6	17
CZ072 Zlínský kraj	7	13
CZ080 Moravskoslezský kraj	6	6

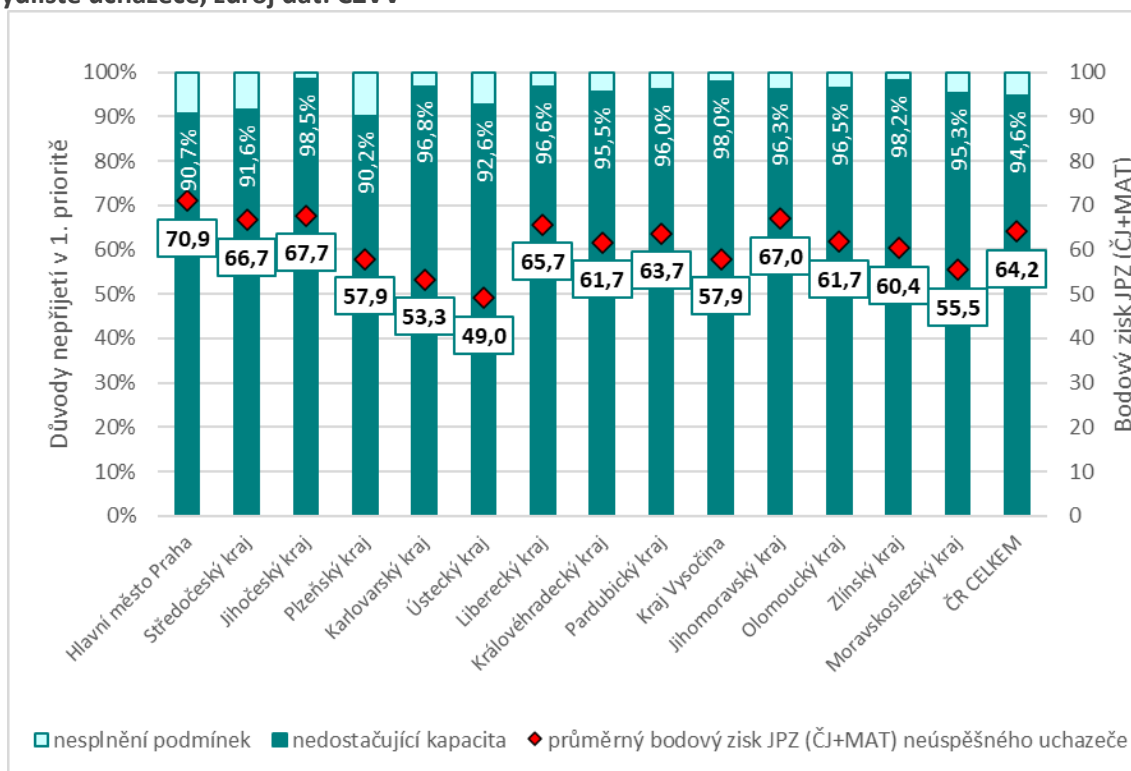
Pozn.: výsledky pouze za uchazeče, kteří neměli odpuštěnou část ČJ z JPZ, případně celou JPZ.

Výsledky minimálního bodového zisku JPZ přijatých uchazečů pouze na veřejné školy naleznete v PŘÍLOZE č. 2 tohoto dokumentu.

## 2. Důvody nepřijetí a průměrný bodový zisk v JPZ uchazečů nepřijatých na nejpreferovanější školu

- **Hlavním důvodem nepřijetí uchazečů hlásících se z 9. ročníků ZŠ** na jejich nejpreferovanější<sup>1</sup> střední školu byla **nedostatečná kapacita** (nejvíc v případě 4letých gymnázií – v průměru v celé ČR z 94,6 %) – viz obrázek 2 až 4.
- Nesplnění podmínek je o něco častějším důvodem nepřijetí na nejpreferovanější 4leté gymnázium v případě uchazečů z Plzeňského kraje, z Prahy a Středočeského kraje než z jiného kraje ČR, což je dáno zřejmě přísnějším nastavením minimálních kritérií<sup>2</sup> pro přijetí na školách, kam se tyto uchazeči hlásili.
- Uchazeči hlásící se z 9. ročníků ZŠ, kteří mají **trvalé bydliště v Praze a nebyli přijati na svoji nejpreferovanější školu**, dosahovali na všech typech maturitních SŠ **nejvyššího průměrného bodového zisku z JPZ** ve srovnání s průměrem celé ČR. Naopak **nejnižšího průměrného bodového zisku z JPZ** mezi uchazeči, kteří nebyli přijati na svoji nejpreferovanější školu, dosahovali **uchazeči z Ústeckého kraje**.
- V případě **uchazečů o víceletá gymnázia, kteří nebyli přijati na svoji nejpreferovanější školu**, bylo ovšem **v o něco větší míře důvodem nepřijetí nesplnění podmínek** (v průměru v ČR v 20,2 % u 6letých gymnázií a v 15,7 % u 8letých gymnázií) – viz obrázky 5 a 6. To může být způsobeno tím, že část uchazečů se rozhodla přijímací zkoušky na víceletá gymnázia pouze „zkusit“ bez ohledu na to, zda budou reálně schopni minimální kritéria stanovená školou splnit.
- Také v případě uchazečů o víceletá gymnázia, kteří nebyli přijati na svoji nejpreferovanější školu, dosáhli **uchazeči s trvalým bydlištěm v Praze nejvyšších průměrných bodových zisků z JPZ**; **nejnižšího průměrného bodového zisku** pak dosahovali **uchazeči z Karlovarského kraje**.

Obrázek 2: 1. kolo přijímacího řízení na střední školy 2024/25 – 4LETÁ GYMNÁZIA: důvody nepřijetí a průměrný bodový zisk v JPZ uchazeče nepřijatého na školu v 1. prioritě – žáci hlásící se z 9. ročníků ZŠ, dle kraje bydliště uchazeče, zdroj dat: CZVV

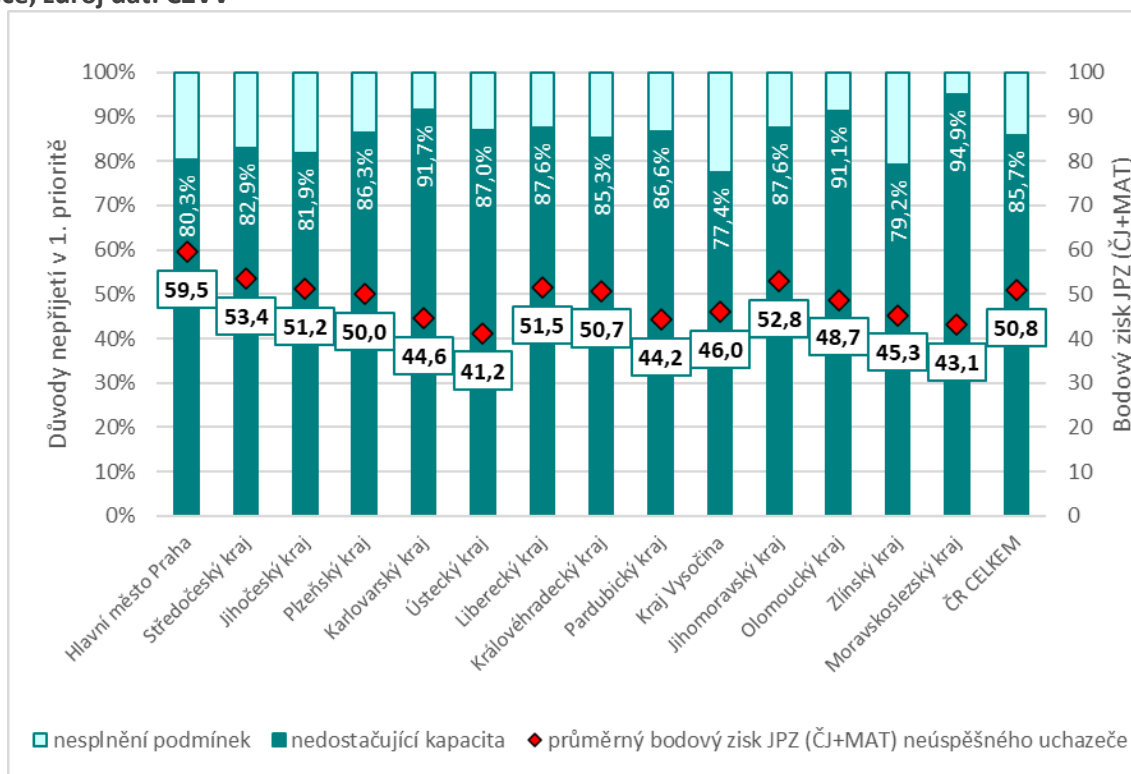


Pozn.: výsledky pouze za uchazeče, kteří neměli odpuštěnou část ČJ z JPZ, případně celou JPZ.

<sup>1</sup> Tj. na školu, kterou uchazeči na přihlášce uvedli jako svou 1. prioritu. Tito uchazeči ovšem mohli být přijati na školu, kterou na přihlášce uvedli v další prioritě.

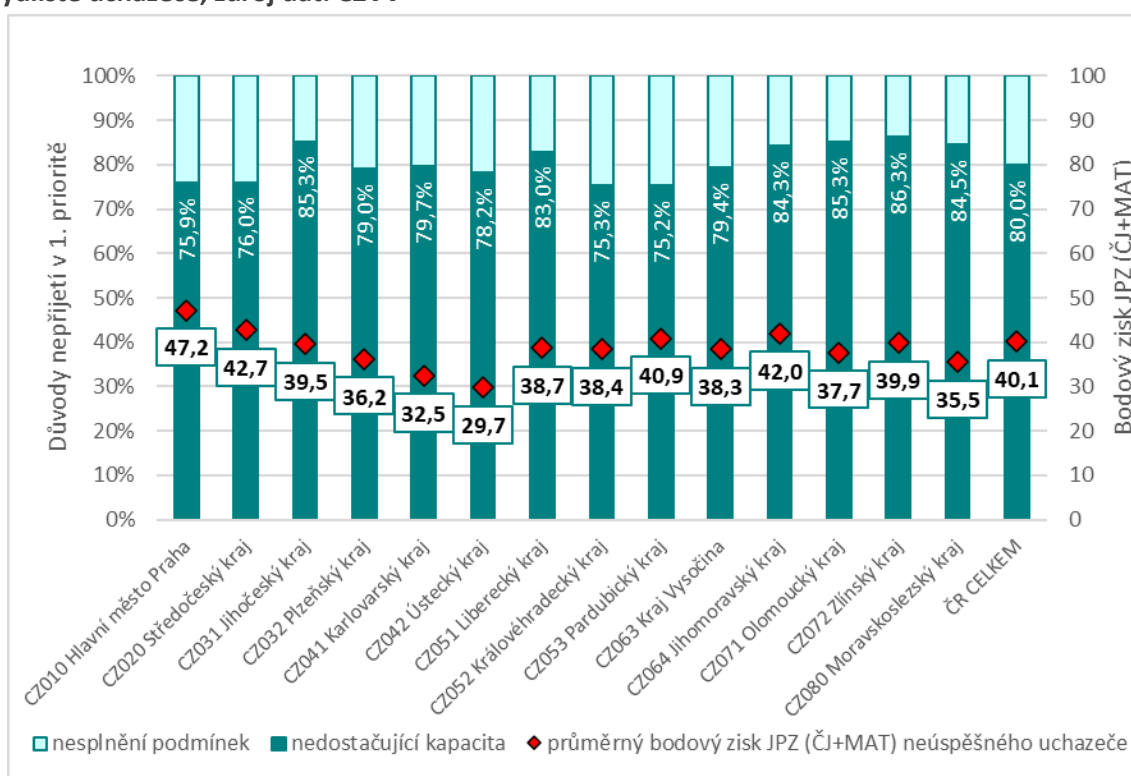
<sup>2</sup> V celkovém hodnocení přijímacích zkoušek musela být váha JPZ minimálně 60 %, dalších 40 % mohla představovat vlastní kritéria dané střední školy.

**Obrázek 3: 1. kolo přijímacího řízení na střední školy 2024/25 – LYCEA: důvody nepřijetí a průměrný bodový zisk v JPZ uchazeče nepřijátého na školu v 1. prioritě – žáci hlásící se z 9. ročníků ZŠ, dle kraje bydliště uchazeče, zdroj dat: CZVV**



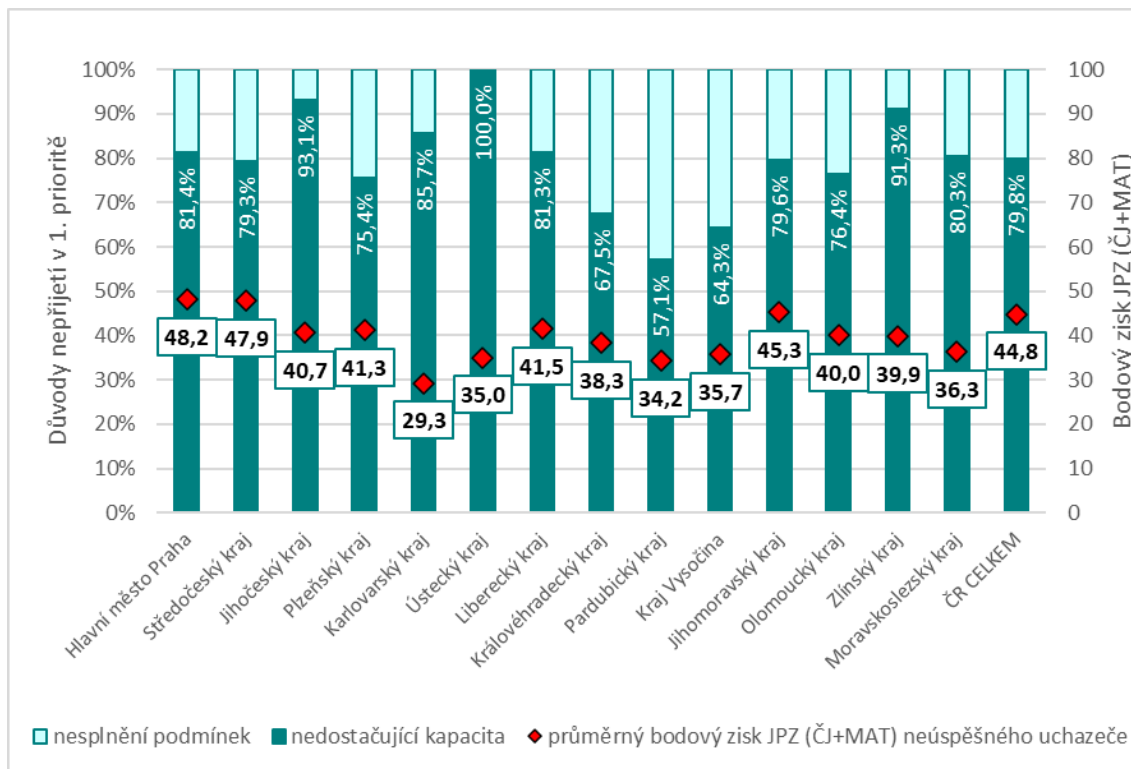
Pozn.: výsledky pouze za uchazeče, kteří neměli odpuštěnou část ČJ z JPZ, případně celou JPZ.

**Obrázek 4: 1. kolo přijímacího řízení na střední školy 2024/25 – OSTATNÍ MATURITNÍ OBORY: důvody nepřijetí a průměrný bodový zisk v JPZ uchazeče nepřijátého na školu v 1. prioritě – žáci hlásící se z 9. ročníků ZŠ, dle kraje bydliště uchazeče, zdroj dat: CZVV**



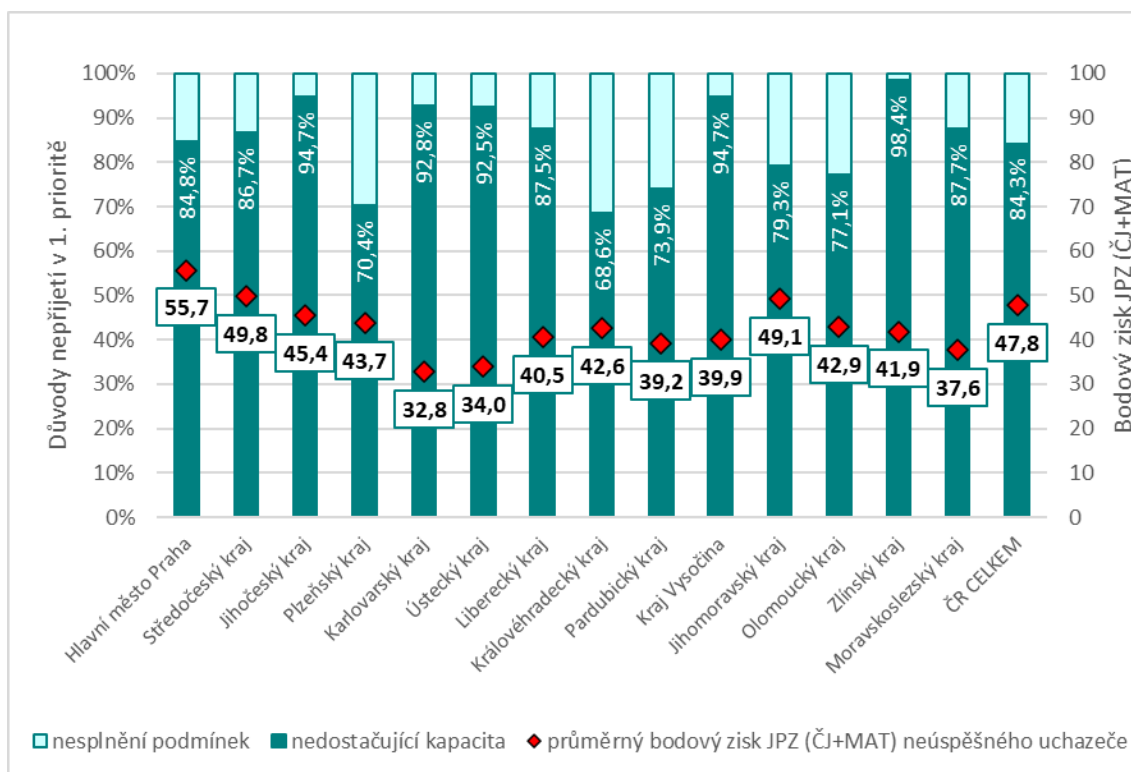
Pozn.: výsledky pouze za uchazeče, kteří neměli odpuštěnou část ČJ z JPZ, případně celou JPZ.

Obrázek 5: 1. kolo přijímacího řízení na střední školy 2024/25 – 6LETÁ GYMNÁZIA: důvody nepřijetí a průměrný bodový zisk uchazeče JPZ nepřijatého na školu v 1. prioritě – dle kraje bydliště uchazeče, zdroj dat: CZVV



Pozn.: výsledky pouze za uchazeče, kteří neměli odpuštěnou část ČJ z JPZ, případně celou JPZ.

Obrázek 6: 1. kolo přijímacího řízení na střední školy 2024/25 – 8LETÁ GYMNÁZIA: důvody nepřijetí a průměrný bodový zisk uchazeče JPZ nepřijatého na školu v 1. prioritě – dle kraje bydliště uchazeče, zdroj dat: CZVV



Pozn.: výsledky pouze za uchazeče, kteří neměli odpuštěnou část ČJ z JPZ, případně celou JPZ.

**1. kolo přijímacího řízení na střední školy 2024/25: PRŮMĚRNÉ bodové zisky JPZ – VŠICHNI přijatí uchazeči na VEŘEJNÉ SŠ, dle kraje sídla školy, zdroj dat: CZVV**

MAT+ČJ					
	Gymnázium 4leté	Lyceum	Střední odborné vzdělání s maturitou (ostatní)	Střední odborné vzdělání s výučním listem a maturitou	Vzdělávání v nástavbách
<b>Celá ČR</b>	<b>78,79</b>	<b>67,77</b>	<b>56,33</b>	<b>46,02</b>	<b>34,93</b>
CZ010 Hlavní město Praha	86,99	80,14	69,32	54,87	38,68
CZ020 Středočeský kraj	78,65	63,65	53,15	44,83	34,17
CZ031 Jihočeský kraj	79,58	67,58	54,89	45,11	32,80
CZ032 Plzeňský kraj	76,43	67,36	54,59	43,08	34,69
CZ041 Karlovarský kraj	71,84	63,94	49,01	38,98	32,65
CZ042 Ústecký kraj	67,04	55,86	44,24	34,60	29,52
CZ051 Liberecký kraj	80,10	68,66	56,25	44,46	35,09
CZ052 Královéhradecký kraj	78,15	74,35	56,50	44,20	37,93
CZ053 Pardubický kraj	78,08	69,18	59,57	47,19	37,67
CZ063 Kraj Vysočina	75,84	62,30	55,53	44,85	36,27
CZ064 Jihomoravský kraj	80,58	69,06	58,02	52,69	35,41
CZ071 Olomoucký kraj	77,93	68,74	54,07	42,67	35,26
CZ072 Zlínský kraj	78,90	66,95	57,22	47,35	35,80
CZ080 Moravskoslezský kraj	75,46	64,89	53,24	40,71	33,81
MAT					
	Gymnázium 4leté	Lyceum	Střední odborné vzdělání s maturitou (ostatní)	Střední odborné vzdělání s výučním listem a maturitou	Vzdělávání v nástavbách
<b>Celá ČR</b>	<b>38,64</b>	<b>32,31</b>	<b>26,14</b>	<b>20,87</b>	<b>13,26</b>
CZ010 Hlavní město Praha	43,98	40,47	34,30	26,28	15,36
CZ020 Středočeský kraj	38,82	29,57	24,35	20,39	12,86
CZ031 Jihočeský kraj	39,03	32,52	25,29	20,49	12,31
CZ032 Plzeňský kraj	36,86	32,01	25,03	19,35	13,09
CZ041 Karlovarský kraj	34,53	30,24	21,26	16,10	12,09
CZ042 Ústecký kraj	31,53	24,61	19,04	14,40	10,18
CZ051 Liberecký kraj	39,54	32,61	26,12	20,32	13,04
CZ052 Královéhradecký kraj	38,00	35,97	26,20	19,65	15,04
CZ053 Pardubický kraj	38,29	32,81	28,30	21,13	14,98
CZ063 Kraj Vysočina	36,87	29,34	25,80	20,85	14,36
CZ064 Jihomoravský kraj	39,57	33,35	26,71	24,58	13,42
CZ071 Olomoucký kraj	38,04	33,12	24,42	18,34	13,45
CZ072 Zlínský kraj	38,36	31,92	26,25	21,57	13,81
CZ080 Moravskoslezský kraj	36,33	29,83	24,46	17,85	12,35
ČJ					
	Gymnázium 4leté	Lyceum	Střední odborné vzdělání s maturitou (ostatní)	Střední odborné vzdělání s výučním listem a maturitou	Vzdělávání v nástavbách
<b>Celá ČR</b>	<b>40,15</b>	<b>35,46</b>	<b>30,19</b>	<b>25,14</b>	<b>21,67</b>
CZ010 Hlavní město Praha	43,00	39,68	35,01	28,59	23,31
CZ020 Středočeský kraj	39,83	34,07	28,79	24,43	21,31
CZ031 Jihočeský kraj	40,55	35,06	29,60	24,61	20,49
CZ032 Plzeňský kraj	39,57	35,35	29,56	23,73	21,60
CZ041 Karlovarský kraj	37,31	33,69	27,75	22,88	20,56
CZ042 Ústecký kraj	35,52	31,25	25,20	20,20	19,34
CZ051 Liberecký kraj	40,57	36,05	30,13	24,14	22,00
CZ052 Královéhradecký kraj	40,15	38,39	30,30	24,55	22,89
CZ053 Pardubický kraj	39,79	36,36	31,27	26,06	22,69
CZ063 Kraj Vysočina	38,97	32,96	29,72	24,00	21,90
CZ064 Jihomoravský kraj	41,01	35,71	31,31	28,11	21,99
CZ071 Olomoucký kraj	39,89	35,62	29,64	24,33	21,81
CZ072 Zlínský kraj	40,54	35,03	30,97	25,78	21,99
CZ080 Moravskoslezský kraj	39,13	35,06	28,78	22,86	21,45

1. kolo přijímacího řízení na střední školy 2024/25: PRŮMĚRNÉ bodové zisky JPZ – přijatí uchazeči na VEŘEJNÉ SŠ HLÁSÍCÍ SE Z 9. ROČNÍKŮ ZŠ, dle kraje sídla školy, zdroj dat: CZVV

MAT+ČJ				
	Gymnázium 4leté	Lyceum	Střední odborné vzdělání s maturitou (ostatní)	Střední odborné vzdělání s výučním listem a maturitou
<b>Celá ČR</b>	<b>78,76</b>	<b>67,88</b>	<b>56,52</b>	<b>46,22</b>
CZ010 Hlavní město Praha	87,21	80,26	69,51	54,94
CZ020 Středočeský kraj	78,71	63,93	53,44	44,97
CZ031 Jihočeský kraj	79,35	67,67	55,36	45,15
CZ032 Plzeňský kraj	76,53	67,52	54,84	43,27
CZ041 Karlovarský kraj	72,61	64,12	49,31	39,40
CZ042 Ústecký kraj	67,27	56,01	44,35	34,40
CZ051 Liberecký kraj	80,22	68,63	56,61	44,93
CZ052 Královéhradecký kraj	78,07	74,34	56,63	44,44
CZ053 Pardubický kraj	78,11	68,97	59,51	47,41
CZ063 Kraj Vysočina	75,80	62,81	55,68	44,89
CZ064 Jihomoravský kraj	80,54	69,25	58,26	52,97
CZ071 Olomoucký kraj	77,92	68,81	54,14	42,99
CZ072 Zlínský kraj	78,90	66,55	57,52	47,39
CZ080 Moravskoslezský kraj	75,45	64,85	53,51	40,98
MAT				
	Gymnázium 4leté	Lyceum	Střední odborné vzdělání s maturitou (ostatní)	Střední odborné vzdělání s výučním listem a maturitou
<b>Celá ČR</b>	<b>38,61</b>	<b>32,39</b>	<b>26,24</b>	<b>21,04</b>
CZ010 Hlavní město Praha	44,16	40,53	34,36	26,30
CZ020 Středočeský kraj	38,86	29,70	24,51	20,47
CZ031 Jihočeský kraj	38,91	32,56	25,53	20,46
CZ032 Plzeňský kraj	36,91	32,07	25,13	19,36
CZ041 Karlovarský kraj	34,95	30,32	21,34	16,38
CZ042 Ústecký kraj	31,60	24,63	19,11	14,37
CZ051 Liberecký kraj	39,62	32,76	26,34	20,61
CZ052 Královéhradecký kraj	37,95	36,00	26,32	19,97
CZ053 Pardubický kraj	38,32	32,84	28,26	21,46
CZ063 Kraj Vysočina	36,81	29,71	25,88	20,88
CZ064 Jihomoravský kraj	39,49	33,55	26,82	24,81
CZ071 Olomoucký kraj	38,02	33,15	24,48	18,66
CZ072 Zlínský kraj	38,36	31,83	26,43	21,65
CZ080 Moravskoslezský kraj	36,32	29,83	24,66	18,12
ČJ				
	Gymnázium 4leté	Lyceum	Střední odborné vzdělání s maturitou (ostatní)	Střední odborné vzdělání s výučním listem a maturitou
<b>Celá ČR</b>	<b>40,15</b>	<b>35,49</b>	<b>30,28</b>	<b>25,17</b>
CZ010 Hlavní město Praha	43,04	39,73	35,14	28,65
CZ020 Středočeský kraj	39,85	34,23	28,93	24,50
CZ031 Jihočeský kraj	40,44	35,11	29,82	24,69
CZ032 Plzeňský kraj	39,63	35,45	29,70	23,91
CZ041 Karlovarský kraj	37,66	33,80	27,98	23,01
CZ042 Ústecký kraj	35,67	31,38	25,25	20,03
CZ051 Liberecký kraj	40,60	35,87	30,26	24,33
CZ052 Královéhradecký kraj	40,11	38,34	30,31	24,47
CZ053 Pardubický kraj	39,78	36,13	31,25	25,95
CZ063 Kraj Vysočina	38,99	33,10	29,80	24,01
CZ064 Jihomoravský kraj	41,05	35,71	31,44	28,16
CZ071 Olomoucký kraj	39,90	35,67	29,66	24,33
CZ072 Zlínský kraj	40,54	34,72	31,10	25,74
CZ080 Moravskoslezský kraj	39,13	35,02	28,85	22,86



1. kolo přijímacího řízení na střední školy 2024/25: Bodové zisky JPZ – přijatí uchazeči **NA VEŘEJNÁ VÍCELETÁ GYMNÁZIA**, dle kraje sídla školy, zdroj dat: CZVV

<b>MAT+ČJ</b>		
	<b>Gymnázium 8leté</b>	<b>Gymnázium 6leté</b>
<b>Celá ČR</b>	<b>67,87</b>	<b>64,39</b>
CZ010 Hlavní město Praha	84,52	77,52
CZ020 Středočeský kraj	75,05	
CZ031 Jihočeský kraj	65,90	53,66
CZ032 Plzeňský kraj	65,93	56,04
CZ041 Karlovarský kraj	57,84	48,07
CZ042 Ústecký kraj	54,38	60,00
CZ051 Liberecký kraj	62,10	67,50
CZ052 Královéhradecký kraj	57,87	61,93
CZ053 Pardubický kraj	62,63	
CZ063 Kraj Vysočina	63,47	49,64
CZ064 Jihomoravský kraj	73,12	67,78
CZ071 Olomoucký kraj	65,28	61,75
CZ072 Zlínský kraj	64,94	63,83
CZ080 Moravskoslezský kraj	60,11	58,21
<b>MAT</b>		
	<b>Gymnázium 8leté</b>	<b>Gymnázium 6leté</b>
<b>Celá ČR</b>	<b>35,53</b>	<b>30,98</b>
CZ010 Hlavní město Praha	43,63	37,94
CZ020 Středočeský kraj	39,03	
CZ031 Jihočeský kraj	34,59	25,20
CZ032 Plzeňský kraj	34,56	26,66
CZ041 Karlovarský kraj	31,21	23,63
CZ042 Ústecký kraj	28,97	28,50
CZ051 Liberecký kraj	32,91	32,60
CZ052 Královéhradecký kraj	30,57	29,69
CZ053 Pardubický kraj	32,54	
CZ063 Kraj Vysočina	33,40	23,58
CZ064 Jihomoravský kraj	38,16	33,26
CZ071 Olomoucký kraj	34,10	29,15
CZ072 Zlínský kraj	33,87	28,87
CZ080 Moravskoslezský kraj	31,93	27,33
<b>ČJ</b>		
	<b>Gymnázium 8leté</b>	<b>Gymnázium 6leté</b>
<b>Celá ČR</b>	<b>32,34</b>	<b>33,41</b>
CZ010 Hlavní město Praha	40,88	39,58
CZ020 Středočeský kraj	36,02	
CZ031 Jihočeský kraj	31,31	28,45
CZ032 Plzeňský kraj	31,37	29,38
CZ041 Karlovarský kraj	26,63	24,44
CZ042 Ústecký kraj	25,41	31,50
CZ051 Liberecký kraj	29,19	34,90
CZ052 Královéhradecký kraj	27,30	32,24
CZ053 Pardubický kraj	30,09	
CZ063 Kraj Vysočina	30,07	26,06
CZ064 Jihomoravský kraj	34,96	34,52
CZ071 Olomoucký kraj	31,18	32,59
CZ072 Zlínský kraj	31,08	34,97
CZ080 Moravskoslezský kraj	28,18	30,88

**1. kolo přijímacího řízení na střední školy 2024/25: MINIMÁLNÍ bodové zisky JPZ – VŠICHNI přijatí uchazeči na VEŘEJNÉ SŠ, dle kraje sídla školy, zdroj dat: CZVV**

<b>MAT+ČJ</b>						
	<b>Gymnázium 4leté</b>	<b>Lyceum</b>	<b>Střední odborné vzdělání s maturitou (ostatní)</b>	<b>Střední odborné vzdělání s výučním listem a maturitou</b>	<b>Vzdělávání v nástavbách</b>	
<b>Celá ČR</b>	<b>6,00</b>	<b>12,00</b>	<b>0,00</b>	<b>10,00</b>	<b>5,00</b>	
CZ010 Hlavní město Praha	6,00	38,00	13,00	13,00	12,00	
CZ020 Středočeský kraj	28,00	12,00	12,00	13,00	13,00	
CZ031 Jihočeský kraj	33,00	25,00	9,00	12,00	11,00	
CZ032 Plzeňský kraj	14,00	20,00	10,00	11,00	8,00	
CZ041 Karlovarský kraj	25,00	24,00	2,00	20,00	17,00	
CZ042 Ústecký kraj	18,00	15,00	6,00	10,00	5,00	
CZ051 Liberecký kraj	29,00	22,00	12,00	14,00	12,00	
CZ052 Královéhradecký kraj	34,00	43,00	14,00	13,00	16,00	
CZ053 Pardubický kraj	36,00	34,00	22,00	22,00	15,00	
CZ063 Kraj Vysočina	24,00	20,00	14,00	10,00	8,00	
CZ064 Jihomoravský kraj	23,00	15,00	8,00	13,00	8,00	
CZ071 Olomoucký kraj	25,00	27,00	11,00	12,00	9,00	
CZ072 Zlínský kraj	27,00	20,00	0,00	13,00	14,00	
CZ080 Moravskoslezský kraj	26,00	25,00	10,00	13,00	8,00	
<b>MAT</b>						
	<b>Gymnázium 4leté</b>	<b>Lyceum</b>	<b>Střední odborné vzdělání s maturitou (ostatní)</b>	<b>Střední odborné vzdělání s výučním listem a maturitou</b>	<b>Vzdělávání v nástavbách</b>	
<b>Celá ČR</b>	<b>2,00</b>	<b>2,00</b>	<b>0,00</b>	<b>0,00</b>	<b>0,00</b>	
CZ010 Hlavní město Praha	2,00	18,00	0,00	2,00	0,00	
CZ020 Středočeský kraj	9,00	2,00	0,00	5,00	2,00	
CZ031 Jihočeský kraj	13,00	6,00	1,00	2,00	1,00	
CZ032 Plzeňský kraj	6,00	2,00	2,00	1,00	0,00	
CZ041 Karlovarský kraj	12,00	10,00	0,00	4,00	3,00	
CZ042 Ústecký kraj	4,00	2,00	1,00	0,00	0,00	
CZ051 Liberecký kraj	13,00	8,00	0,00	2,00	2,00	
CZ052 Královéhradecký kraj	5,00	16,00	3,00	4,00	2,00	
CZ053 Pardubický kraj	7,00	8,00	2,00	2,00	0,00	
CZ063 Kraj Vysočina	8,00	7,00	1,00	1,00	0,00	
CZ064 Jihomoravský kraj	6,00	5,00	1,00	2,00	0,00	
CZ071 Olomoucký kraj	9,00	10,00	0,00	2,00	1,00	
CZ072 Zlínský kraj	9,00	3,00	0,00	3,00	0,00	
CZ080 Moravskoslezský kraj	8,00	6,00	0,00	2,00	0,00	
<b>ČJ</b>						
	<b>Gymnázium 4leté</b>	<b>Lyceum</b>	<b>Střední odborné vzdělání s maturitou (ostatní)</b>	<b>Střední odborné vzdělání s výučním listem a maturitou</b>	<b>Vzdělávání v nástavbách</b>	
<b>Celá ČR</b>	<b>4,00</b>	<b>8,00</b>	<b>0,00</b>	<b>0,00</b>	<b>2,00</b>	
CZ010 Hlavní město Praha	4,00	18,00	8,00	6,00	9,00	
CZ020 Středočeský kraj	18,00	8,00	0,00	8,00	7,00	
CZ031 Jihočeský kraj	14,00	14,00	4,00	6,00	6,00	
CZ032 Plzeňský kraj	5,00	14,00	0,00	6,00	5,00	
CZ041 Karlovarský kraj	12,00	11,00	0,00	11,00	9,00	
CZ042 Ústecký kraj	6,00	8,00	2,00	5,00	5,00	
CZ051 Liberecký kraj	14,00	13,00	7,00	9,00	7,00	
CZ052 Královéhradecký kraj	17,00	23,00	8,00	9,00	10,00	
CZ053 Pardubický kraj	17,00	20,00	10,00	8,00	10,00	
CZ063 Kraj Vysočina	13,00	11,00	6,00	0,00	2,00	
CZ064 Jihomoravský kraj	15,00	10,00	0,00	8,00	5,00	
CZ071 Olomoucký kraj	15,00	14,00	6,00	7,00	6,00	
CZ072 Zlínský kraj	17,00	17,00	0,00	9,00	7,00	
CZ080 Moravskoslezský kraj	13,00	15,00	7,00	8,00	4,00	



1. kolo přijímacího řízení na střední školy 2024/25: Bodové zisky JPZ – přijatí uchazeči na VEŘEJNÉ SŠ HLÁŠÍCÍ SE Z 9. ROČNÍKŮ ZŠ, dle kraje sídla školy, zdroj dat: CZVV

MAT+ČJ				
	Gymnázium 4leté	Lyceum	Střední odborné vzdělání s maturitou (ostatní)	Střední odborné vzdělání s výučním listem a maturitou
<b>Celá ČR</b>	<b>14,00</b>	<b>12,00</b>	<b>0,00</b>	<b>10,00</b>
CZ010 Hlavní město Praha	15,00	43,00	13,00	14,00
CZ020 Středočeský kraj	28,00	12,00	12,00	13,00
CZ031 Jihočeský kraj	33,00	25,00	9,00	12,00
CZ032 Plzeňský kraj	14,00	20,00	11,00	11,00
CZ041 Karlovarský kraj	29,00	24,00	2,00	20,00
CZ042 Ústecký kraj	18,00	15,00	6,00	10,00
CZ051 Liberecký kraj	29,00	22,00	12,00	17,00
CZ052 Královéhradecký kraj	34,00	43,00	14,00	13,00
CZ053 Pardubický kraj	36,00	34,00	22,00	22,00
CZ063 Kraj Vysočina	24,00	24,00	14,00	10,00
CZ064 Jihomoravský kraj	23,00	15,00	8,00	13,00
CZ071 Olomoucký kraj	25,00	36,00	11,00	12,00
CZ072 Zlínský kraj	27,00	20,00	0,00	13,00
CZ080 Moravskoslezský kraj	26,00	25,00	12,00	13,00
MAT				
	Gymnázium 4leté	Lyceum	Střední odborné vzdělání s maturitou (ostatní)	Střední odborné vzdělání s výučním listem a maturitou
<b>Celá ČR</b>	<b>2,00</b>	<b>2,00</b>	<b>0,00</b>	<b>1,00</b>
CZ010 Hlavní město Praha	2,00	18,00	0,00	3,00
CZ020 Středočeský kraj	9,00	2,00	0,00	5,00
CZ031 Jihočeský kraj	13,00	6,00	1,00	2,00
CZ032 Plzeňský kraj	6,00	6,00	2,00	3,00
CZ041 Karlovarský kraj	12,00	10,00	0,00	4,00
CZ042 Ústecký kraj	4,00	2,00	1,00	2,00
CZ051 Liberecký kraj	13,00	8,00	0,00	4,00
CZ052 Královéhradecký kraj	5,00	16,00	3,00	4,00
CZ053 Pardubický kraj	7,00	8,00	2,00	2,00
CZ063 Kraj Vysočina	8,00	7,00	1,00	1,00
CZ064 Jihomoravský kraj	6,00	5,00	1,00	2,00
CZ071 Olomoucký kraj	9,00	10,00	2,00	3,00
CZ072 Zlínský kraj	9,00	3,00	0,00	3,00
CZ080 Moravskoslezský kraj	8,00	6,00	0,00	2,00
ČJ				
	Gymnázium 4leté	Lyceum	Střední odborné vzdělání s maturitou (ostatní)	Střední odborné vzdělání s výučním listem a maturitou
<b>Celá ČR</b>	<b>5,00</b>	<b>8,00</b>	<b>0,00</b>	<b>5,00</b>
CZ010 Hlavní město Praha	8,00	18,00	8,00	8,00
CZ020 Středočeský kraj	18,00	8,00	7,00	8,00
CZ031 Jihočeský kraj	14,00	14,00	4,00	6,00
CZ032 Plzeňský kraj	5,00	14,00	5,00	8,00
CZ041 Karlovarský kraj	15,00	11,00	0,00	11,00
CZ042 Ústecký kraj	6,00	12,00	2,00	5,00
CZ051 Liberecký kraj	14,00	13,00	7,00	9,00
CZ052 Královéhradecký kraj	17,00	23,00	8,00	9,00
CZ053 Pardubický kraj	17,00	20,00	10,00	8,00
CZ063 Kraj Vysočina	13,00	11,00	6,00	5,00
CZ064 Jihomoravský kraj	15,00	10,00	4,00	8,00
CZ071 Olomoucký kraj	15,00	20,00	6,00	9,00
CZ072 Zlínský kraj	17,00	17,00	0,00	9,00
CZ080 Moravskoslezský kraj	13,00	15,00	7,00	8,00

1. kolo přijímacího řízení na střední školy 2024/25: Bodové zisky JPZ – přijatí uchazeči **NA VEŘEJNÁ VÍCELETÁ GYMNÁZIA**, dle kraje sídla školy, zdroj dat: CZVV

<b>MAT+ČJ</b>		
	<b>Gymnázium 8leté</b>	<b>Gymnázium 6leté</b>
<b>Celá ČR</b>	<b>12,00</b>	<b>19,00</b>
CZ010 Hlavní město Praha	61,00	47,00
CZ020 Středočeský kraj	39,00	
CZ031 Jihočeský kraj	21,00	30,00
CZ032 Plzeňský kraj	21,00	27,00
CZ041 Karlovarský kraj	28,00	32,00
CZ042 Ústecký kraj	12,00	51,00
CZ051 Liberecký kraj	17,00	57,00
CZ052 Královéhradecký kraj	18,00	35,00
CZ053 Pardubický kraj	31,00	
CZ063 Kraj Vysočina	26,00	19,00
CZ064 Jihomoravský kraj	34,00	31,00
CZ071 Olomoucký kraj	20,00	40,00
CZ072 Zlínský kraj	26,00	49,00
CZ080 Moravskoslezský kraj	18,00	38,00
<b>MAT</b>		
	<b>Gymnázium 8leté</b>	<b>Gymnázium 6leté</b>
<b>Celá ČR</b>	<b>6,00</b>	<b>8,00</b>
CZ010 Hlavní město Praha	27,00	17,00
CZ020 Středočeský kraj	17,00	
CZ031 Jihočeský kraj	8,00	9,00
CZ032 Plzeňský kraj	6,00	9,00
CZ041 Karlovarský kraj	12,00	12,00
CZ042 Ústecký kraj	6,00	17,00
CZ051 Liberecký kraj	6,00	24,00
CZ052 Královéhradecký kraj	8,00	13,00
CZ053 Pardubický kraj	9,00	
CZ063 Kraj Vysočina	13,00	8,00
CZ064 Jihomoravský kraj	15,00	16,00
CZ071 Olomoucký kraj	10,00	15,00
CZ072 Zlínský kraj	11,00	17,00
CZ080 Moravskoslezský kraj	9,00	9,00
<b>ČJ</b>		
	<b>Gymnázium 8leté</b>	<b>Gymnázium 6leté</b>
<b>Celá ČR</b>	<b>4,00</b>	<b>7,00</b>
CZ010 Hlavní město Praha	25,00	23,00
CZ020 Středočeský kraj	16,00	
CZ031 Jihočeský kraj	9,00	7,00
CZ032 Plzeňský kraj	6,00	9,00
CZ041 Karlovarský kraj	9,00	12,00
CZ042 Ústecký kraj	4,00	24,00
CZ051 Liberecký kraj	9,00	19,00
CZ052 Královéhradecký kraj	8,00	17,00
CZ053 Pardubický kraj	12,00	
CZ063 Kraj Vysočina	7,00	9,00
CZ064 Jihomoravský kraj	13,00	11,00
CZ071 Olomoucký kraj	6,00	17,00
CZ072 Zlínský kraj	7,00	25,00
CZ080 Moravskoslezský kraj	8,00	17,00

## VÝSLEDKY BODOVÉHO HODNOCENÍ JEDNOTNÝCH PŘIJÍMAČEK



Praha, 29. května 2024 – Nejvyšších průměrných bodových zisků u jednotných přijímacích zkoušek (JPZ) z českého jazyka a matematiky dosáhli letos uchazeči o čtyřletá gymnázia a lycea, naopak nejméně získaných bodů bylo zaznamenáno u uchazečů o obory středního odborného vzdělání s maturitou a výučním listem. Výsledky ukazují regionální rozdíly, které však v průměru nejsou v případě většiny krajů výrazné. Nejvyšších průměrných bodových zisků dosáhli žáci přijatí v Praze a v Libereckém kraji, nejnižších uchazeči přijatí v Ústeckém kraji.

JPZ konali pouze uchazeči o maturitní obory, a to ve dvou termínech, z nichž se jim započítával ten lepší výsledek. Body z JPZ představují pouze část celkových bodů, které rozhodují o přijetí uchazečů na školu. V celkovém hodnocení přijímacích zkoušek musí být váha JPZ minimálně 60 %, dalších 40 % mohou představovat vlastní kritéria školy.

Průměrný bodový zisk přijatých uchazečů se liší podle typu střední školy.

Nejvyšší průměrné bodové zisky (součet z obou předmětů) získali mezi uchazeči hlásícími se z 9. ročníků ZŠ na veřejné státní školy žáci přijatí do čtyřletých gymnázií s průměrným celkovým ziskem 78,76 bodů. Nejúspěšnější z nich byli uchazeči přijatí v Praze (87,21 bodu) a v Jihomoravském (80,54 bodu) a Libereckém kraji (80,22 bodu). S odstupem následovali zájemci o lycea, kteří dosáhli celorepublikově průměru 67,88 bodu, z nichž nejúspěšnější byli opět žáci přijatí v Praze (80,26 bodů). Nejnižších bodových zisků dosáhli uchazeči o čtyřletá gymnázia (67,27 bodu) a lycea (56,01 bodu) přijatí v Ústeckém kraji.

Uchazeči přijatí do oborů středního odborného vzdělání s maturitou z 9. tříd ZŠ dosáhli na veřejných školách průměrného bodového zisku 56,52 bodu a přijatí uchazeči o vzdělání s výučním listem a maturitou získali v průměru 46,22 bodu. Nejméně úspěšní byli uchazeči přijatí v Ústeckém kraji. Tato data ukazují na potřebu zaměřit se na zvýšení kvality přípravy uchazečů v méně úspěšných regionech, aby se zajistila rovnoměrná úroveň vzdělávání napříč celou Českou republikou.

Uchazeči dosáhli vyšších průměrných bodových zisků v testu z českého jazyka než z matematiky. Například uchazeči z 9. ročníků ZŠ přijatí na čtyřletá veřejná gymnázia dosáhli v testu z českého jazyka průměrně 40,15 bodu, zatímco v testu z matematiky průměrně 38,61 bodu.

Hlavním důvodem nepřijetí uchazečů hlásících se z 9. ročníků ZŠ na jejich nejpreferovanější střední školu byl převis poptávky nad nabídkou určitého druhu středních škol. Devátáci s trvalým bydlištěm v Praze, kteří nebyli přijatí na svoji nejpreferovanější školu, dosahovali nevyššího průměrného bodového zisku z JPZ v celorepublikovém průměru.

Kompletní analýzu bodových výsledků JPZ připravil Odbor školské statistiky a analýz MŠMT [ZDE](#).

Na webu [Vzdělávání v datech](#) nyní naleznete vizualizaci krajských rozdílů průměrného bodového zisku přijatých uchazečů v 1. kole či podíly přijatých uchazečů v 1. kole dle priority.

Digitalizace přijímacího řízení přinesla významné zjednodušení a zefektivnění celého procesu, což vedlo k rychlejšímu vyhodnocení výsledků a transparentnějšímu přístupu k informacím pro uchazeče i školy.



Spolufinancováno  
Evropskou unií



Oddělení národních analýz  
Odbor školské statistiky a analýz  
Sekce informatiky, statistiky a analýz

Přímačky<sup>2024</sup>