

Operační program Výzkum a vývoj pro inovace (OP VaVpl)

Seminář pro žadatele
Evropská centra excelence – PO 1
Regionální VaV centra – PO 2
19. 8. 2009



Program semináře

- Úvod – průběh implementace OP VaVpl
- Základní parametry Výzvy 1.1 a Výzvy 2.2, postup hodnocení
- Finanční záležitosti pro PO 1 a PO 2
- Monitorovací indikátory
- Pravidla pro výběr dodavatelů
- Proces podávání projektových žádostí
- Závěr, dotazy

Průběh implementace OP VaVpl

- První výzva do PO2 uzavřena 30. 4. 2009, probíhá hodnocení
 - 44 podaných projektových žádostí;
 - Požadovaná alokace 23,5 mld. Kč;
 - Uzavřeno hodnocení aplikačního potenciálu (18 úspěšných projektů po zasedání aplikačního panelu);
 - Příprava mezinárodní fáze hodnocení (31. 8. – 4. 9. 2009).
- Další výzvy:
 - PO1: vyhlášena 1. 6. 2009, ukončena bude 15. 10. 2009
 - PO2: vyhlášena 15. 6. 2009, ukončena bude 16. 11. 2009
 - PO4: vyhlášení 17. 8. 2009, kontinuální výzva do konce 2010.
 - PO3: v přípravě, plán: podzim/zima 2009.

Průběh implementace OP VaVpl

Hodnocení v rámci Výzvy 1.2 – Regionální VaV centra

VYHLÁŠENÍ VÝZVY: 15. 12. 2008, **ALOKACE:** 6 mld. Kč.

CÍL HODNOCENÍ: Zajištění **co největší transparentnosti a objektivity:**

- Vypracovány nezávislé individuální posudky: 3 expertní hodnotitelé aplikačního potenciálu, 2 stavebnětechničtí hodnotitelé.
- Následně vypracován **konsenzuální posudek hodnotitelů.**
- **Panel pro aplikace – zastřešující výběrová komise aplikačního potenciálu.**
- Všichni odborní hodnotitelé museli splnit **vysoké kvalifikační požadavky** .
Hodnotiteli byli nejen zástupci akademické sféry, ale také především zástupci průmyslu.
- Následovat bude hodnocení **mezinárodními experty (konec srpna).**
- Během hodnocení byla vyslovena **řada pochvalných stanovisek z řad hodnotitelů.**

Průběh implementace OP VaVpl

- Příprava dokumentace:
 - Aktualizována Příručka pro žadatele;
 - Zveřejněna Příručka pro příjemce;
 - Zpřístupněn aktualizovaný ESOP;
 - Vydán nový uživatelský manuál k aplikaci ESOP;
 - Spuštění výzvy pro PO 1 a PO 2 v informačním systému Benefit7
- Příprava hodnocení:
 - Sběr údajů o tematickém zaměření projektů;
 - Tvorba a doplňování databáze externích hodnotitelů.
- Aktualizace informací na webových stránkách, FAQ

Základní parametry a postup hodnocení pro prioritní osu 1 a 2, OP VaVpl



Prioritní osa 1 – Evropská centra excelence

- **Cíl výzvy** - vytvoření omezeného počtu Center excellence
- **Centrum excellence**: výzkumné centrum vybavené moderní, často **jedinečnou infrastrukturou**, produkující **v mezinárodním měřítku vynikající výsledky výzkumu**, včetně výsledků **aplikovatelných v praxi**, vytvářející silná **strategická partnerství** s prestižními výzkumnými pracovišti (soukromými i veřejnými) v ČR i zahraničí, která přispívají k větší **integraci** českých VaV týmů s předními **mezinárodními výzkumnými organizacemi** a evropskými výzkumnými infrastrukturami, a která přispějí k **rozvoji lidských zdrojů** ve výzkumu prostřednictvím doktorských studijních programů a přilákáním kvalifikovaných výzkumníků z ČR i ze zahraničí do regionů Konvergence.

Specifické cíle výzvy: Prioritní osa 1 – Evropská centra excelence (1)

- Podpořit a posílit **rozvoj nejlepších výzkumných týmů**.
- Podpořit vznik a **rozvoj unikátních infrastruktur VaV**, které bude využívat větší počet partnerů v daném oboru v ČR, příp. i v zahraničí, a které napomohou integraci / koncentraci VaV v ČR.
- Rozvíjet **strategická partnerství**, posílit a zintenzívnit vědeckou spolupráci s předními výzkumnými organizacemi (veř. a soukr.) v zahraničí a (v relevantních případech) i v ČR, včetně evropských výzkumných infrastruktur.
- Vytvářet **poznatky využitelné v aplikační sféře**, urychlit vznik a transfer nových technologií a know-how do praxe a vzdělávání.

Specifické cíle výzvy: Prioritní osa 1 – Evropská centra excellence (2)

- Posílit orientaci VaV na **potřeby aplikační sféry** v ČR i v zahraničí, zvýšit praktickou relevanci výzkumné činnosti, vytvářet dlouhodobá partnerství s apl. Sférou, přispívat ke zvýšení **konkurenceschopnosti české ekonomiky**.
- Vytvořit podmínky pro poskytování **vysoce kvalitního výcviku pro studenty** (zejména PhD. programů) a **mladé vědce** s propojením výzkumu a vzdělávací a inovační činnosti, vč. zvýšení počtu studentů / výzkumníků do 35 let se zkušeností s mezinárodní VaV spoluprací.
- **Zvýšení atraktivity podpořených center a daného regionu** přilákáním vysoce kvalifikovaných výzkumníků v rámci ČR i ze zahraničí, a tím posílit pozitivní dopady na rozvoj regionu.

Základní parametry výzvy (PO1)

- 85 % z ERDF, 15 % ze státního rozpočtu
- Min. výše způsobilých výdajů – 200 mil. Kč
- Max. výše celkových výdajů – 1,1 mld. Kč (běžné projekty – jinak v režimu velkých projektů)
- Ukončení projektu do 31. 12. 2014 (běžné), nebo do 31. 12. 2015 (velké)
- 80 % doporučujeme vyčerpat do 3 let od vydání Rozhodnutí o poskytnutí dotace
- Alokace na výzvu: 17 mld. Kč

Podporované aktivity

- a) Rekonstrukce a rozšíření VaV infrastruktury, popř. odůvodněná výstavba nových kapacit.
- b) Pořizování přístrojového, labor. a informačního vybavení infrastruktury pro výzkum a technologický rozvoj.
- c) Projekty špičkového VaV (prostřednictvím start-up grantů) ve spolupráci s předními národními a mezinár. partnery, s relevancí pro trh a ekonomický rozvoj ČR.
- d) Aktivity na posilování spolupráce s předními mezinárodními výzkumnými partnery, posílit schopnost získávat prostředky ze zahraničních grantů.
- e) Aktivity na posilování spolupráce s aplikačním sektorem a veřejným sektorem s cílem posílit praktickou relevanci výzkumu.

Prioritní osa 2 – Regionální VaV centra

- **Cíl výzvy:** Podpora vzniku a rozvoje Regionálních VaV center
- **Regionální VaV centrum** = oborově zaměřené centrum aktivní ve výzkumné činnosti, které vytváří **silné partnerské vazby s** firmami a dalšími **partnery z aplikační sféry**, kteří se rovněž aktivně podílejí na strategickém směřování jeho činnosti; **dosahuje úspěchů v produkci aplikovatelných výsledků** a podílí se na **vzdělávání a výchově lidských zdrojů** pro VaV.

Specifické cíle výzvy: Prioritní osa 2 – Regionální VaV centra

- Podpora regionálních VaV center s kvalitními výzkumnými týmy a **potenciálem z hlediska produkce aplikovatelných výsledků**
- Posílení **spolupráce center s aplikační sférou** a využití výsledků jejich činnosti (firmami, nemocnicemi, apod.)
- Zvýšení počtu **studentů a mladých výzkumníků** se zkušeností ze spolupráce s aplikační sférou
- Zrychlení **transferu nových poznatků** (z výzkumu do praxe a z praxe do výuky)
- Vznik **platform** pro spolupráci mezi centry a aplikační sférou

Základní parametry výzvy (PO2)

- 85 % z ERDF, 15 % ze státního rozpočtu
- Min. výše způsobilých výdajů – 100 mil. Kč
- Max. výše celkových výdajů – 1,1 mld. Kč (běžné projekty – jinak v režimu velkých projektů)
- Ukončení projektu do 31. 12. 2014 (běžné), nebo do 31. 12. 2015 (velké)
- 80 % doporučujeme vyčerpat do 3 let od vydání Rozhodnutí o poskytnutí dotace
- Alokace na výzvu: 11 mld. Kč

Podávání a postup hodnocení projektů

1. Podání žádosti
2. Formální hodnocení a hodnocení přijatelnosti žádosti
3. Odborné hodnocení

Krok A: Hodnocení aplikačního potenciálu, včetně synergií a finanční udržitelnosti → **Panel pro aplikace**

Krok B: Hodnocení stavebně-technické stránky projektu (1. úroveň)

Krok C: Hodnocení odbornými (zahraničními) hodnotiteli → **Mezinárodní panel**

Hodnocení stavebně-technické stránky projektu (2. úroveň)

Krok D: Zhodnocení a výběr na úrovni ŘO (Výběrová komise)

4. Fáze upřesnění výkonnostních parametrů („negociace“)

Formální hodnocení a hodnocení přijatelnosti

1. kontrola formálních náležitostí

Výstup:

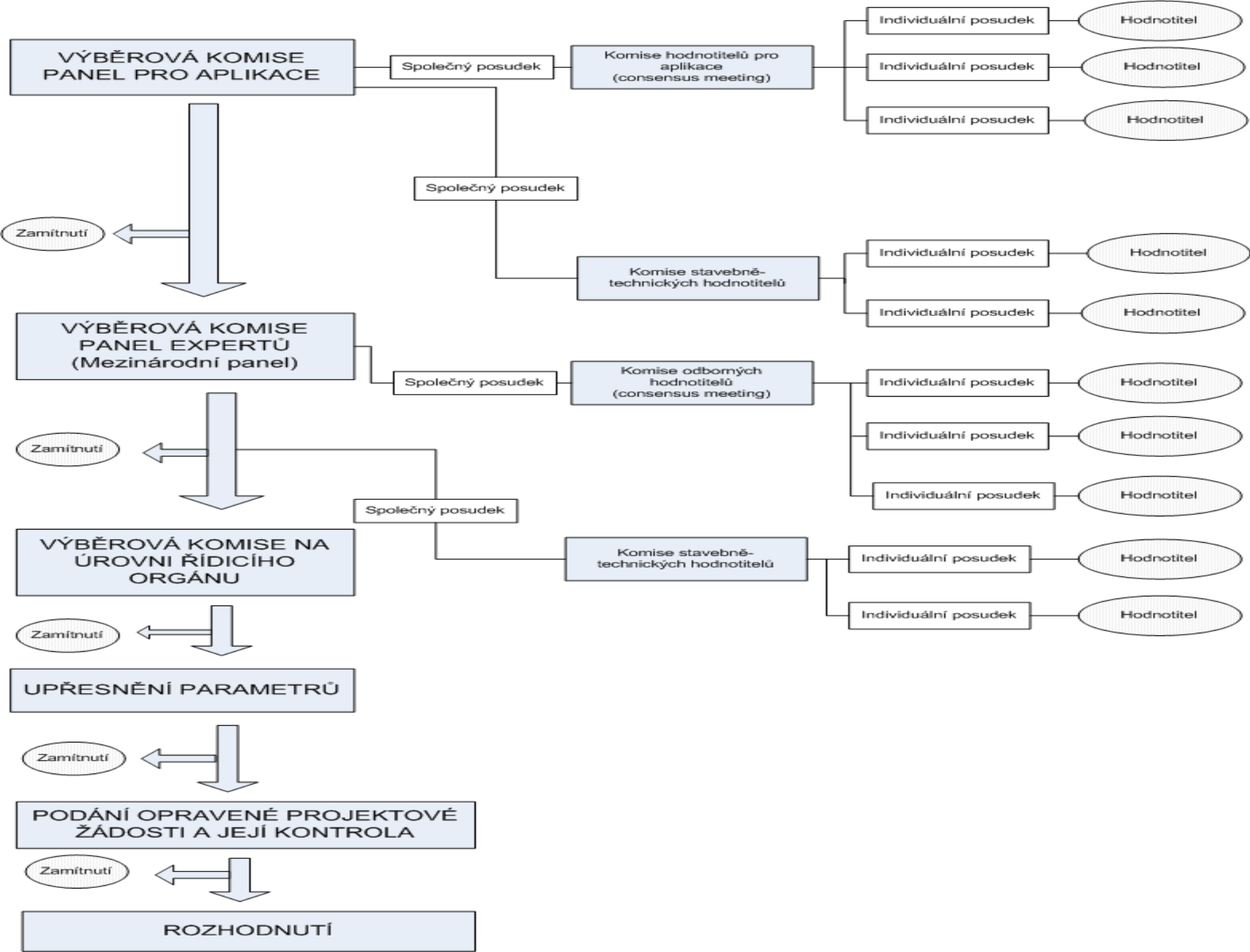
- vrácení Projektové žádosti k opravě / doplnění

2. kontrola přijatelnosti projektu (příjemce, soulad s Výzvou)

Pozor na způsobilost příjemce!

Výstup:

- zamítnutí Projektové žádosti
- postoupení Projektové žádosti do dalšího hodnocení



Odborné hodnocení – postup (1)

- Rozčleněno do 4 kroků – A, B, C, D
- **Krok A**
 - Posuzuje se aplikační potenciál, synergie s OP PI a OP VK a finanční udržitelnost
 - Hodnotí **čestí experti** - zástupci aplikační sféry, experti na transfer technologií, experti na financování VaV, ekonomiku investic, zástupci centrálních orgánů v oblasti financování VaV
 - Hodnocení 3 posudky (jednotlivá kvalitativní a kvantitativní hodnocení), následované konsensus meetingem = souhrnný posudek za všechny 3 hodnotitele (kvalitativní a kvantitativní)

Odborné hodnocení – postup (2)

- **Výsledek:**

- na každý projekt zpracován konsenzuální posudek;
- projekt buď:
 - doporučen do další fáze (v tom případě se bodové skóre - pokud schváleno Panelem pro aplikace - stává bonifikací přičtenou ke skóre v kroku C),
- nebo:
 - nedoporučen do další fáze, tj. nesplnil některé vylučovací kritérium (v tom případě nutné náležitě zdůvodnění);

Pozor na vylučovací kritéria!
Pozor na finanční udržitelnost !!

Odborné hodnocení – postup (3)

- **Krok B**

- Posuzuje stavebně technické parametry projektu, přiměřenost a hospodárnost nákladů (stavebně technický posudek 1. úrovně) a enviromentální kritéria hodnocení projektu
- Hodnotí experti v oblasti územně plánovací, stavební a technologické – cílem je posoudit přiměřenost nákladů
- Hodnocení 2 posudky

Body jen za enviromentální kritéria!

Pokud budou náklady vyšší (přiměřeně), bude to důvod k úpravě/redukci projektu; neměl by být důvod k vyřazení.

Odborné hodnocení – postup (4)

Panel pro aplikace

- složen ze zástupců hodnotitelů v kroku A a dalších expertů (zejm. odborníků z praxe)
- dostane jako podklad výsledky z kroků A a B, včetně odlišení zamítnutých/vyřazených projektů (má právo kalibrace a právo veta)
- odsouhlasí seznam doporučených projektů s vyšší procentní bonifikace za bodovaná kritéria
- stanoví, které z doporučených projektů musejí dodat dodatečné podklady pro posouzení stavebně technické připravenosti a hospodárnosti

Odborné hodnocení – postup (5)

• Krok C

- Posuzuje odbornou kvalitu záměru s ohledem na vlastní kvalitu navrženého výzk. programu, kvalitu týmu, specifikaci uživatelů, rozvoj lidských zdrojů, management, rozpočet + udržitelnost
- Hodnotí **zahraniční experti** na VaV, na hodnocení projektů a programů VaVa
- Hodnocení 3 posudky (jednotlivá kvalitativní a kvantitativní hodnocení), následované konsensus meetingem = souhrnný posudek za všechny 3 hodnotitele (kvalitativní a kvantitativní)

Odborné hodnocení – postup (6)

- **Výsledek**

- na každý projekt zpracován konsenzuální posudek;
- projekt buď:
 - doporučen do další fáze (v tom případě se bodové skóre z kroků A a B stává bonifikací přičtenou ke skóre v kroku C),
- nebo:
 - nedoporučen do další fáze, tj. nesplnil některé vylučovací kritérium, nebo prahovou hodnotu (v tom případě nutné náležitě zdůvodnění);

**Pozor na kritéria s prahovými hodnotami
(výzkumný program, tým, uživatelé)!**

Čtěte pečlivě návodné otázky!

Odborné hodnocení – postup (7)

Mezinárodní panel

- schvaluje a kalibruje výsledky přidělené konsensuálním hodnocením v kroku C
- přičte bonifikaci přidělenou Panelem pro aplikace
- sestaví pořadí projektů a určí:
 - které projekty budou vyřazeny,
 - které projekty budou vyzvány k negociaci
 - které budou podmíněčně vyzvány k negociaci (tzv. rezervní seznam)
- má pravomoc modifikovat pořadí, zejm. u sporných případů (hraniční projekty) – musí se náležitě zdůvodnit

Odborné hodnocení – postup (8)

- **Krok D**

- Posuzuje soulad s IPRM (Integrovaný plán rozvoje měst) a přiděluje bonifikaci 10 % za soulad všem projektům, které budou vyzvány k negociaci
- Posuzuje přiměřenost a hospodárnost stavebně technických nákladů (na základě stavebně technických posudků 2. úrovně) (pouze pro projekty vyzvané k negociaci)
- Formální výběrová komise sestavená ŘO

Fáze upřesnění podmínek realizace projektu – „negociace“ (1)

- **Cíl:**

- Zajistit upřesnění podmínek realizace projektu (zejména konkretizace a kvantifikace cílů / monitorovacích indikátorů)
- Zajistit zohlednění připomínek / komentářů ze strany hodnotitelů v opravené, upřesněné žádosti
- Dát žadatelům možnost objasnit nevyjasněné aspekty projektu (za účasti zahraničních expertů) + dodat nutné náležitosti (ÚR, SP, apod.)

Fáze upřesnění podmínek realizace projektu – „negociace“ (2)

- **Výstup:**

- Dodání podkladů nutných pro vydání Rozhodnutí (zejm. ÚR do 31. 1. 2010 – s EIA do 30. 6., resp. 1. 6. 2010 SP do 31. 5. 2010 – s EIA do 30. 9. 2010)
- Vykomunikované podmínky realizace projektu (příloha Rozhodnutí)
- Rozhodnutí o poskytnutí dotace

Na co dávat pozor, aneb hraběcí rady... (1)

- Pozor na finanční udržitelnost, na rozpočet – ani obsahově nejlepší se nedostane dál, pokud bude nerealistický v rozpočtování → nekupujte, co nepotřebujete!
- Zdůvodňujte – co není zdůvodněno / vysvětleno, jako by nebylo...
- Ne „investiční“ projekty – zdůvodněním je plánovaná VaV aktivita/program, ne stáří Vašeho vybavení.
- Ne projekty typu „Noemova archa“ – jasné zacílení, hranice
- Ne „ozvěnový efekt“ - chceme Váš projekt, Váš plán.

Na co dávat pozor, aneb hraběcí rady... (2)

- Omezte obecné fráze („nanotech = spása světa“).
- Bud'te konkrétní, explicitní, zejména ve výstupech a výsledcích projektu – co se čtenář dohaduje se nehodnotí.
- Bud'te realističtí – neslibujte, co nemáte pod kontrolou a co nelze ověřit; budí to nedůvěru, nechceme plané sliby!
- Bud'te ambiciózní – nechceme jen kosmetické úpravy stávajícího stavu a aktivit; jde o novou kvalitu, příležitost.
- Kvantita \neq kvalita – bud'te struční a jasní, pište poutavě.
- Pozor na projekty s partnery – dobře uvážit pro a proti.
- Přesvědčujte, uvádějte příklady - nepředpokládejte, že o vás hodnotitel něco ví!

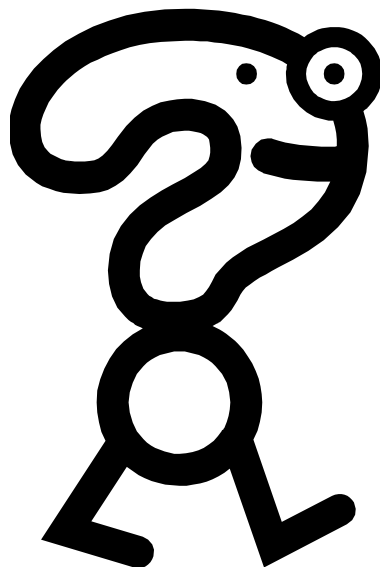
Na co dávat pozor, aneb hraběcí rady... (3)

- Inspirujte se obdobnými centry v zahraničí (komercializace, rozvoj LZ, systém řízení, řízení kvality...).
- Pozor na angličtinu!
- Přemýšlejte, pak pište – tvoříte strategii, ne inventář!

Nezapomeňte na formulář DZSV! Pomůže Vám i nám.

Naleznete jej na webových stránkách MŠMT / Strukturální fondy / OP VaVpl / Aktuální informace / Tematické zaměření připravovaných projektů.

Dotazy a odpovědi



Finanční záležitosti projektu v PO 1 a PO 2 (1)

Způsobilost výdajů

- Pravidla způsobilosti výdajů pro výzvu 1.1 a 2.2 – příloha PPŽ
- Základní změny oproti pravidlům pro výzvu 1.2:
 - Propagace součástí kategorie 5.2 Ostatní externě nakupované služby
 - Kategorie 6.5 Odpisy
 - Cestovné způsobilé pouze pro zahraniční pracovní cesty – kategorie 8. Zaškolení v zahraničí
 - Upřesnění pro DPH

Finanční záležitosti projektu v PO 1 a PO 2 (2)

DPH

Pravidla způsobilosti výdajů:

Subjekty, které mohou uplatnit nárok na odpočet DPH částečně **na základě koeficientu**, použijí při vykazování v žádosti o platbu (tj. stanovení sumy způsobilých výdajů) **zálohový koeficient**. Zároveň nejpozději při první etapě v následujícím roce, kdy bude v souladu s postupy podle zákona o DPH zjištěn **vypořádací koeficient** za minulý rok, provedou příjemci vyúčtování takto nárokované DPH na základě tohoto vypořádacího koeficientu.

Platí, že způsobilým výdajem není DPH nebo její část, pokud **existuje zákonný nárok** na její odpočet.

Finanční záležitosti projektu v PO 1 a PO 2 (3)

Příprava projektu

- Omezení pro výdaje spojené s kompletací projektové žádosti (4/6/14 člověkoměsíců) se vztahuje pouze na **vyhotovení práce externím dodavatelem** - omezení se nevztahuje na zaměstnance žadatele/partnera.
- **Projektová dokumentace a služby, případně mzdové výdaje přípravného týmu** – zařazení do investiční/neinvestiční části rozpočtu na základě platné legislativy při dodržení interních účetních směrnic žadatele.
 - ESOP: 2.6 investice, 4.1 neinvestice
 - do limitu 6 % na přípravu projektu budou zahrnovány obě položky
 - podmínky uplatnění příspěvku na mzdy přípravného týmu (v době přípravy projektu) jako způsobilého výdaje jsou blíže uvedeny v Manuálu ESOP

Finanční záležitosti projektu v PO 1 a PO 2 (4)

Full cost

- Příloha č. 10 Příručky pro žadatele – Rámcová metodika vykazování skutečných nepřímých nákladů v projektech OP VaVpl
 - Metodika vykazování skutečných nepřímých nákladů bude certifikována pouze příjemcům OP VaVpl, tzn. pouze úspěšným žadatelům.
 - **ESOP:** Žadatel v rozpočtu může uvést provozní náklady, které lze projektu přiřadit přímo (energie, nájem), ostatní provozní náklady, které budou k projektu přiřazeny metodou full cost, uvede v rozpočtu v objemu odpovídajícímu kvalifikovanému odhadu.

Finanční záležitosti projektu v PO 1 a PO 2 (5)

ESOP - I

Celkové náklady projektu

= celkové způsobilé výdaje + celkové nezpůsobilé výdaje (včetně nezpůsobilé DPH)

Příjmy z realizace projektu (Rekapitulace rozpočtu)

- o výši příjmů z realizace projektu je snižován objem způsobilých výdajů
- např. příjmy z prodeje nemovitostí uvolněných díky realizaci projektu, příjmy z prodeje vyřazených stávajících strojů a zařízení
- provozní příjmy generované za použití provozních položek (např. mzdy, materiál, apod.) hrazených z prostředků OP VaVpl

Provozní příjmy projektu (Provoz)

- příjmy ze smluvního výzkumu, ostatní provozní příjmy

Finanční záležitosti projektu v PO 1 a PO 2 (6)

ESOP - II

Nezpůsobilé výdaje

- položková struktura nezpůsobilých výdajů v rozpočtu odpovídá hlavním kapitolám rozpočtu v části způsobilých výdajů (Nehmotný investiční majetek, Hmotný investiční majetek, Materiál, atd.)
- DPH: nezpůsobilá DPH připadající na způsobilé výdaje a nezpůsobilá DPH připadající na nezpůsobilé výdaje
- Musí obsahovat:
 - Osobní náklady pracovníka projektu, které jsou hrazeny z jiných zdrojů
 - Část superhrubé mzdy nad příslušný limit – příklad: superhrubá mzda = 90 tis. Kč, způsobilá část = 90%, tzn. nezpůsobilá část = 9 tis. Kč
 - DPH, u níž je nárok na odpočet u finančního úřadu
 - provozní výdaje nad rámec SUG vzniklé v době realizace projektu

Finanční záležitosti projektu v PO 1 a PO 2 (7)

ESOP - II

Hmotný investiční majetek

- možnost sloučit popisované vybavení (kapitoly 2.4 a 2.6) do tzv. „modulů“ (funkčních celků v min. hodnotě 2,5 mil. Kč)
- v tomto případě povinnost vyplnit komentář, kde bude specifikován obsah modulu (budou vyjmenovány klíčové položky včetně předpokládané ceny)
- vazba na plán reinvestic – zde nutné popsat položkově, nebo po modulech, jehož položky mají stejnou životnost
- v komentáři k rozpočtu možnost uvést majetek, kterým již nyní disponujete a počítáte s jeho využitím v rámci projektu (tj. existující vybavení, které vložíte do projektu)

Finanční záležitosti projektu v PO 1 a PO 2 (8)

ESOP – III

Harmonogram žádostí o platbu (Finanční plán v Benefit7)

Modelový harmonogram v Příručce pro příjemce

- první žádost o ex-ante platbu do 1 měsíce od vydání Rozhodnutí – způsobilé výdaje před vydáním Rozhodnutí a odhad na 1. šest měsíců realizace projektu
- druhá žádost o ex-ante platbu do 4 měsíců od vydání Rozhodnutí – odhad na 7. – 9. měsíc realizace projektu
- každá další ex-ante platba vždy po 3 měsících na další tříměsíční období

Finanční záležitosti projektu v PO 1 a PO 2 (9)

Upozornění pro realizaci projektu

- zřídit zvláštní účet projektu
- vést oddělené účetnictví projektu

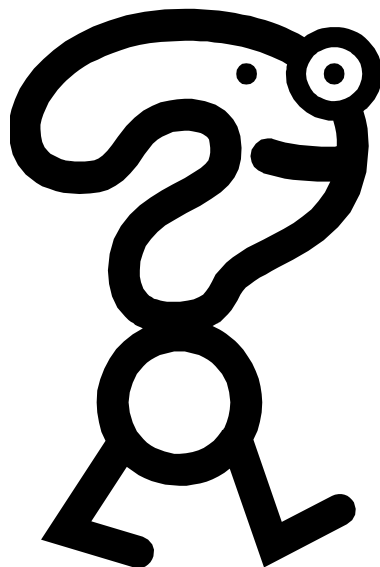
Doporučení od hodnotitelů aplikačního potenciálu

- Nedostatky často ve vylučovacím kritériu A.1.3 Finanční udržitelnost

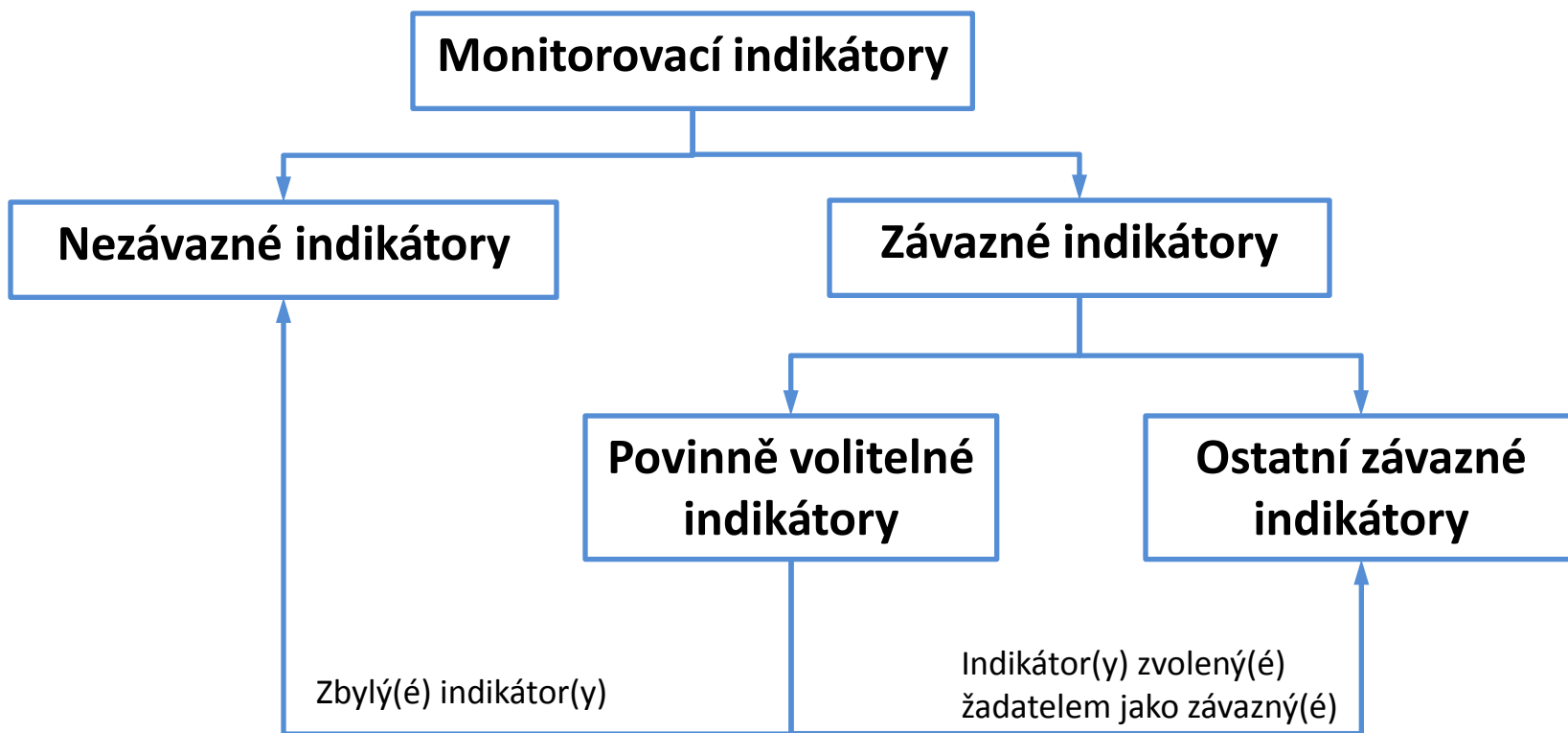
Konkrétní příklady:

- nereálný plán výnosů a nákladů (předimenzované náklady – požadováno vybavení, které vůbec nebylo pro projekt nezbytné, plán nákladů nezahrnoval veškeré náklady, které v souvislosti s projektem vzniknou např. náklady na obsluhu zařízení, náklady na údržbu)
- nerespektování cen v místě a čase obvyklých (např. nadhodnocení cen jednotlivých přístrojů 2-3 násobně),
- výrazný nárůst příjmů ze smluvního výzkumu a účelových prostředků na VaV bez dostatečného zdůvodnění v projektové žádosti.

Dotazy a odpovědi



Monitorovací indikátory



Monitorovací indikátory PO 1

No	Kód	Název Indikátoru dle NČI	Zkrácený název Indikátoru v ESOP / BENEFIT
1	140510	Počet úspěšných absolventů doktorských studijních programů	Počet úspěšných PhD absolventů
2	111200	Objem smluvního výzkumu	Objem smluvního výzkumu
3	111300	Objem prostředků na VaV získaný ze zahraničních zdrojů	Objem prostředků na VaV ze zahraničních zdrojů
4	110710	Počet projektů spolupráce aplikační sféry s centry excelence	Počet projektů spolupráce aplikační sféry s CE
5	110810	Počet výzkumných pracovníků využívající vybudovanou infrastrukturu	Počet výzkumníků využívající infrastrukturu
6	110820	Počet studentů magisterských a doktorských studijních programů využívající vybudovanou infrastrukturu	Studenti (Mgr, PhD) využívající infrastrukturu
7	110830	Podíl kapacit nových infrastruktur využívaných jinými subjekty	Podíl kapacit infrast. využívaných jinými subjekty
8	110300	Počet nově vytvořených pracovních míst ve VaV (zaměstnanci VaV) celkem	Nová pracovní místa, zaměstnanci VaV celkem
9	071700	Počet nově vytvořených pracovních míst, výzkumní pracovníci celkem	Nová pracovní místa, výzkumní pracovníci celkem
10	071900	Počet nově vytvořených pracovních míst, výzkumní pracovníci do 35 let	Nová pracovní místa, výzkumní pracovníci do 35 let

 ZÁVAZNÉ
 INDIKÁTORY

Monitorovací indikátory PO 2

No	Kód	Název Indikátoru dle NČI	Zkrácený název Indikátoru v ESOP / BENEFIT	ZÁVAZNÉ INDIKÁTORY
1	074901	Počet úspěšných absolventů magisterských studijních programů	Počet úspěšných Mgr absolventů	
2	140510	Počet úspěšných absolventů doktorských studijních programů	Počet úspěšných PhD absolventů	
3	111200	Objem smluvního výzkumu	Objem smluvního výzkumu	
4	110720	Počet projektů spolupráce aplikační sféry s regionálními VaV centry	Počet projektů spolupráce aplikační sféry s RC	
5	110815	Počet studentů všech stupňů, kteří využívají vybudovanou infrastrukturu / zapojených do činnosti centra	Počet studentů využívající infrastrukturu	
6	110300	Počet nově vytvořených pracovních míst ve VaV (zaměstnanci VaV) celkem	Nová pracovní místa, zaměstnanci VaV celkem	
7	071700	Počet nově vytvořených pracovních míst, výzkumní pracovníci celkem	Nová pracovní místa, výzkumní pracovníci celkem	
8	071900	Počet nově vytvořených pracovních míst, výzkumní pracovníci do 35 let	Nová pracovní místa, výzkumní pracovníci do 35 let	

Monitorovací indikátory PO 1, PO 2

1. SOUSTAVA POVINNĚ VOLITELNÝCH INDIKÁTORŮ

No	Kód	Název Indikátoru dle NČI	Zkrácený název Indikátoru v ESOP / BENEFIT
1	110516	Rozšířené nebo zrekonstruované kapacity	Rozšířené nebo zrekonstruované kapacity
2	110517	Vybudované kapacity	Vybudované kapacity

2. SOUSTAVA POVINNĚ VOLITELNÝCH INDIKÁTORŮ

No	Kód	Název Indikátoru dle NČI	Zkrácený název Indikátoru v ESOP / BENEFIT
3	110502	Odborné publikace (dle metodiky RVV)	Odborné publikace (dle metodiky RVV)
4	110503	Výsledky výzkumu chráněné na základě zvláštního právního předpisu (dle metodiky RVV)	Výsledky výzkumu - patenty (dle metodiky RVV)
5	110504	Aplikované výsledky výzkumu (dle metodiky RVV)	Aplikované výsledky výzkumu (dle metodiky RVV)

POVINNĚ VOLITELNÉ INDIKÁTORŮ

Monitorovací indikátory PO 1, PO 2

No	Kód	Název Indikátoru dle NČI	Zkrácený název Indikátoru v ESOP / BENEFIT
1	Doplňkový – PO2	Počet úspěšných absolventů magisterských studijních programů na 1 výzkumného pracovníka	Počet úspěšných Mgr absolventů na 1 výzkumníka
2	Doplňkový	Počet úspěšných absolventů doktorských studijních programů na 1 výzkumného pracovníka	Počet úspěšných PhD absolventů na 1 výzkumníka
3	Doplňkový	Objem kolaborativního výzkumu	Objem kolaborativního výzkumu
4	Doplňkový	Podíl smluvního a kolaborativního výzkumu na celkovém výzkumném rozpočtu	Podíl smluvního a kolabor. výzkumu na VaV rozpočtu
5	Doplňkový	Objem prostředků, získaných ve veřejné soutěži o účelovou podporu VaV z národních zdrojů	Objem prostředků z národn. zdrojů - účel.podpora
6	Doplňkový	Podíl prostředků získaných ve veřejné soutěži o účelovou podporu VaV z národních zdrojů na celkovém výzkumném rozpočtu	Podíl prostř. z nár. zdr. (účel.pod) na VaV rozp.
7	Doplňkový – PO1	Podíl prostředků na VaV získaných ze zahraničních zdrojů na celkovém výzkumném rozpočtu	Podíl prostředků ze zahrani. zdrojů na VaV rozpočtu
8	Doplňkový	Odborné publikace na 1 výzkumného pracovníka (FTE) (dle metodiky RVV)	Odborné publikace na 1 výzkumníka (FTE)
9	Doplňkový	Výsledky výzkumu chráněné na základě zvláštního právního předpisu na 1 výzkumného pracovníka (FTE) (dle metodiky RVV)	Výsledky výzkumu - patenty na 1 výzkumníka (FTE)

 NEZÁVAZNÉ
 INDIKÁTORY I

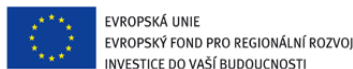
Monitorovací indikátory PO 1, PO 2

No	Kód	Název Indikátoru dle NČI	Zkrácený název Indikátoru v ESOP / BENEFIT
10	Doplňkový	Aplikované výsledky výzkumu na 1 výzkumného pracovníka (FTE) (dle metodiky RVV)	Aplikované výsledky výzkumu na 1 výzkumníka (FTE)
11	110302	Počet nově vytvořených pracovních míst, zaměstnanci VaV – ženy	Nová pracovní místa, zaměstnanci VaV – ženy
12	071800	Počet nově vytvořených pracovních míst, výzkumní pracovníci – ženy	Nová pracovní místa, výzkumní pracovníci – ženy
13	072000	Počet nově vytvořených pracovních míst, výzkumní pracovníci do 35 let – ženy	Nová pracovní místa, výzkumníci do 35 let – ženy
14	Doplňkový	Počet nově vytvořených pracovních míst, výzkumní pracovníci mající ukončené vysokoškolské vzdělání (Mgr., PhD.) na jiné instituci terciárního vzdělávání	Nová pracovní místa, výzkumníci-absolventi jiné VŠ
15	Doplňkový	Počet nově vytvořených pracovních míst, výzkumní pracovníci mající ukončené vysokoškolské vzdělání (Mgr., PhD.) na jiné instituci terciárního vzdělávání (na instituci zahraniční)	Nová prac.místa, výzkumníci-absolventi zahran. VŠ
16	Doplňkový	Počet nově vytvořených pracovních míst, výzkumní pracovníci mající ukončené vysokoškolské vzdělání (Mgr., PhD.) na jiné instituci terciárního vzdělávání (výzkumní pracovníci do 35 let)	Nová pr.m, výzkumníci do 35let-absolventi jiné VŠ
17	110900	Podpora prioritních oblastí z hlediska životního prostředí	Podpora prioritních oblastí z hlediska ŽP
18	Envi.	Zrekonstruované, rozšířené a nově vybudované nízkoenergetické kapacity	Nízkoenergetické kapacity

NEZÁVAZNÉ INDIKÁTORY II

Monitorovací indikátory

Aplikace ESOP



Zkušební verze, struktura aplikace se může změnit!

Projekty

Uživatel: vzorovapz
Odhlásit

Projekt: ROBOTICS AND AUTOMATION RESEARCH CENTER Rozpracovaný

Základní údaje Popis proj. Rozpočet Provoz Financování Indikátory Finalizace, tisk

úvvy
kátorý
ndikátory
Ostatní indikátory

Závazné
počet úspěšných Mgr. absolventů
počet úspěšných Ph.D. absolventů
objem smluvního výzkumu
počet projektů spolupráce aplikační sféry
počet studentů využívající infrastrukturu
nová pracovní místa, zaměstnanci VaV c
nová pracovní místa, výzkumníci celkem
nová pracovní místa, výzkumníci do 35 l

Povinně volitelné
Nezávazné
omentář k indikátorům
hodnocení vybraných indikátorů

Monitorovací indikátory kategorie 'Závazné'

Zadejte předpokládanou hodnotu monitorovacích indikátorů v jednotlivých letech. Více informací k monitorovacím indikátorům, jejich definicím a způsobu vykazování viz příloha č.8 Příručky pro žadatele zveřejněná na www.msmt.cz/strukturalni-fo

+/-	Druh indikátoru	Indikátor	2008	2009	2010	2011	2012	2013	2
+	074901	počet úspěšných Mgr. absolventů [počet]	0 ▶	0 ▶	0 ▶	0 ▶	0 ▶	0 ▶	0 ▶
+	140510	počet úspěšných Ph.D. absolventů [počet]	0 ▶	0 ▶	0 ▶	0 ▶	0 ▶	0 ▶	0 ▶
+	111200	objem smluvního výzkumu [Kč]	0 ▶	0 ▶	0 ▶	0 ▶	0 ▶	0 ▶	0 ▶
+	110720	počet projektů spolupráce aplikační sféry s RC [počet]	0 ▶	0 ▶	0 ▶	0 ▶	0 ▶	0 ▶	0 ▶
+	110815	počet studentů využívající infrastrukturu [počet]	0 ▶	0 ▶	0 ▶	0 ▶	0 ▶	0 ▶	0 ▶
+	110300	nová pracovní místa, zaměstnanci VaV celkem [počet]	0 ▶	0 ▶	0 ▶	0 ▶	0 ▶	0 ▶	0 ▶
+	071700	nová pracovní místa, výzkumníci celkem [počet]	0 ▶	0 ▶	0 ▶	0 ▶	0 ▶	0 ▶	0 ▶
+	071900	nová pracovní místa, výzkumníci do 35 let celkem [počet]	0 ▶	0 ▶	0 ▶	0 ▶	0 ▶	0 ▶	0 ▶



www.ecba.cz

15.7.2009 18:09:29 Verze aplikace: 1.0.6.09070103

Monitorovací indikátory

Aplikace BENEFIT

Nacházíte se: [Konto Žadostí](#) - 3125618 - Monitorovací indikátory

Navigace

- Konto Žadostí
- Nápověda
- Pokyny řídicího orgánu

Operace se žádostí

- Přístup k žádosti
- Kopírovat
- Zrušit
- Kontrola
- Finalizace
- Zpráva
- Tisk

Datová oblast žádosti

- Identifikace žádosti
- Projekt
- Žadatel projektu
- Partner projektu
- Území dopadu a realizace
- Environmentální kritéria
- Přehled financování
- Finanční plán
- Horizontální témata
- Kategorizace pomoci
- Monitorovací indikátory**
- Výběrová řízení
- Publicita
- Synergické projekty
- Přílohy projektu

Monitorovací indikátory

Kód indikátoru	Název indikátoru	Cílová hodnota	Měrná jednotka
11.05.04	Aplikované výsledky výzkumu (dle metodiky RVV)	10,00	Počet
	Aplikované výsledky výzkumu na 1 výzkumného pracovníka	0,00	Počet
	Objem kolaborativního výzkumu	0,00	Kč
	Objem prostředků, získaných ve veřejné soutěži o	0,00	Kč
11.12.00	Objem smluvního výzkumu	0,00	Kč
11.05.02	Odborné publikace (dle metodiky RVV)	0,00	Počet
	Odborné publikace na 1 výzkumného pracovníka (FTE)	0,00	Počet
	Počet nově vytvořených pracovních míst (FTE), výzk.	0,00	Počet
	Počet nově vytvořených pracovních míst (FTE), výzk.	0,00	Počet
07.18.00	Počet nově vytv. prac. míst, výzkumní prac. - ženy	0,00	PM - ženy
07.17.00	Počet nově vytv. prac. míst, výzkumní prac. celkem	0,00	PM
07.19.00	Počet nově vytv. prac. míst, výzk. prac. do 35 let	0,00	PM
07.20.00	Poč. nově vytv. PM, výzk. prac. do 35 let - ženy	0,00	PM - ženy
11.03.00	Počet nově vytv. prac. míst, zaměst. VaV - celkem	0,00	PM
11.03.02	Počet nově vytv. prac. míst, zaměst. VaV - ženy	0,00	PM - ženy
11.07.20	Počet proj. spolupř. apl. sféry s region. VaV centry	0,00	Počet projektů
11.08.15	Počet studentů využívajících výbud. infrastr.	0,00	Počet studentů
07.49.02	Počet úspěšných absolventů dokt. stud. prog.	0,00	Počet osob
	Počet úspěšných absolventů doktorských studijníc	0,00	Počet
07.49.01	Počet úspěšných absolventů mag. stud. prog.	0,00	Počet osob
	Počet úspěšných absolventů magisterských studií	0,00	Počet
	Podíl prostředků získaných ve veřejné soutěži o úči	0,00	%
	Podíl smluvního a kolaborativního výzkumu na celk	0,00	%
11.09.00	Podpora prioritních oblastí z hlediska ŽP	0,00	Počet

Nový záznam Smazat záznam Uložit Storno

Název indikátoru
 Aplikované výsledky výzkumu (dle metodiky RVV)

Cílová hodnota: 10,00 Měrná jednotka: Počet Datum plánované hodnoty: 31.12.2015

Výchozí hodnota: 0,00

Monitorovací indikátory

Příklad vyplnění závazných MI v aplikaci ESOP (1):

Kód indikátoru	Indikátor	Měrná jednotka	2009	2010	2011	2012	2013	2014	2015	2016	2017	2018		
140510	Počet úspěšných PhD absolventů	počet	0	0	0	5	10	10	15	15	20	25	přírůstky v jednotlivých letech	
111200	Objem smluvního výzkumu	Kč	0	0	0	x00000 0000	x0000 00000	x00000 0000	xx0000 0000	xx0000 0000	xx0000 0000	xx0000 0000		
111300	Objem prostředků na VaV ze zahraničních zdrojů	Kč	0	0	0	z00000 0000	z0000 00000	z00000 0000	zz0000 0000	zz0000 0000	zz0000 0000	zz0000 0000		
110720	Počet projektů spolupráce aplikační sféry s CE	počet	0	0	0	3	5	7	9	10	10	10		
Vysvětlení:			Pro výše uvedené indikátory cílová hodnota – součet hodnot od roku 2009 až do roku 2015 včetně											

Monitorovací indikátory

Příklad vyplnění závazných MI v aplikaci ESOP (2):

Kód indikátoru	Indikátor	Měrná jednotka	2009	2010	2011	2012	2013	2014	2015	2016	2017	2018	
110810	Počet výzkumníků využívající infrastrukturu	počet	0	0	0	5	5	8	10 (cílová hodnota)	10	15	22	přírůstky v jednotlivých letech
110820	Studenti (Mgr, PhD) využívající infrastrukturu	počet	0	0	0	50	50	50	60 (cílová hodnota)	70	100	100	
110830	Podíl kapacit infrast. využívaných jinými subjekty	%	0	0	0	5	10	10	15 (cílová hodnota)	20	25	30	
Vysvětlení:			Pro výše uvedené indikátory cílová hodnota – hodnota indikátoru v roce 2015										

Monitorovací indikátory

Příklad vyplnění závazných MI v aplikaci ESOP (2):

Kód indikátoru	Indikátor	Měrná jednotka	2009	2010	2011	2012	2013	2014	2015	2016	2017	2018	Kumulace v letech
110300	<u>Nová pracovní místa, zaměstnanci VaV celkem</u>	počet	5	5	6	10	25	30	45 <i>(cílová hodnota)</i>	45	50	50	
Vysvětlení: Absolutní hodnota			5	5	6	10	25	30	45	45	50	50	
Vysvětlení: Roční přírůstek			5	0	1	4	15	5	15	0	5	0	
071700	<u>Nová pracovní místa, výzkumní pracovníci celkem</u>	počet	0	0	0	5	10	25	25 <i>(cílová hodnota)</i>	30	40	40	
Vysvětlení: Absolutní hodnota			0	0	0	5	10	25	25	30	40	40	
Vysvětlení: Roční přírůstek			0	0	0	5	5	15	0	5	10	0	
071900	<u>Nová pracovní místa, výzkumní pracovníci do 35 let</u>	počet	0	0	0	3	6	15	15 <i>(cílová hodnota)</i>	22	28	30	
Vysvětlení: Absolutní hodnota			0	0	0	3	6	15	15	22	28	30	
Vysvětlení: Roční přírůstek			0	0	0	1	3	9	0	7	6	2	

Monitorovací indikátory

Soulad s aplikací BENEFIT:

- Hodnoty MI uváděných v aplikaci ESOP musí být v souladu s jejich cílovou hodnotou, která se uvádí v aplikaci BENEFIT.
- Cílová hodnota většiny indikátorů se počítá jako součet hodnot od data vydání Rozhodnutí až do roku 2015 včetně.
- U některých indikátorů cílovou hodnotou je hodnota dosažená v roce 2015.
- Pro zajištění souladu a porovnání cílových hodnot používejte tabulku „Zhodnocení vybraných indikátorů“, která se generuje v aplikaci ESOP.
- Datum naplnění cílových hodnot většiny závazných indikátorů je 31.12.2015.
- Datum naplnění cílových hodnot indikátorů „Rekonstrukce“ a „Novostavba“ je hodnota indikátorů v roce uvedení centra do provozu.

Monitorovací indikátory

Doporučení při vyplnění hodnot monitorovacích indikátorů v aplikacích ESOP a BENEFIT:

- Hodnoty MI vyplňujte v souladu s PPŽ a přílohou č.8 PPŽ.
- Pracujte s Manuálem ESOP a Příručkou pro BENEFIT.

Podrobné vysvětlení vyplňování MI včetně názorných příkladů je dáno v Manuálu ESOP.

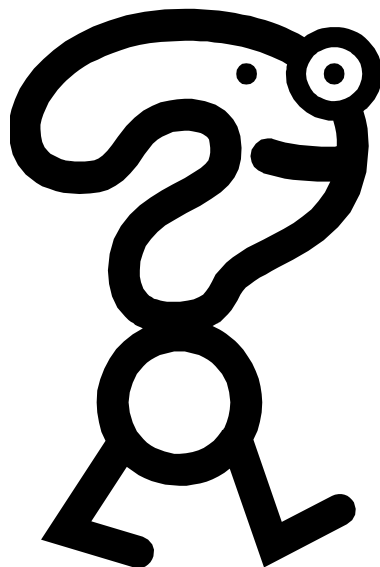
- V aplikaci ESOP hodnoty MI „Pracovní místa“ uvádějte **kumulativně**. Hodnoty všech ostatních MI uvádějte **přírůstkově**.
- Pozor na zajištění souladu hodnot indikátorů v aplikaci ESOP s hodnotami v aplikaci BENEFIT.

Hodnoty MI uváděných v aplikaci ESOP musí být v souladu s jejich cílovou hodnotou, která se uvádí v aplikaci BENEFIT7!

Dejte pozor při stanovení / vypočtu cílových hodnot jednotlivých MI.

- FAQ, dotazy na opvyzkum@msmt.cz

Dotazy a odpovědi



Pravidla pro výběr dodavatelů

- **Aktuální verze 2.2, platnost od 16. 7. 2009**

Upravena zejména výjimka ze zadávání veřejných zakázek dle § 18 odst. 1 písm. d) zákona, forma oznamování veřejných zakázek ŘO OP VaVpl

- **V případě nedodržení PVD (resp. ZVZ) nemohou být výdaje uznány za způsobilé.**

Povinnost dodržet stanovené postupy platí i pro PARTNERY projektu!!

Pravidla pro výběr dodavatelů (PVD) – na co si dát pozor

- Povinná publicita i na textu výzvy/zadávací dokumentace
- Lhůty pro jednotlivá řízení
- Povinnost odeslat na MŠMT (zakazky.opvavpi@msmt.cz) Výzvu 7 kalendářních dní před plánovaným zveřejněním – MŠMT zveřejní odkaz na Výzvu / zadávací dokumentaci
- Výzva / zadávací dokumentace musí být ve stavu způsobilém k vyvěšení
- Stanovit objektivní a hodnotitelná výběrová kritéria, stanovit přiměřená kvalifikační kritéria
- Minimální obsah výzvy, resp. zadávací dokumentace
- ŘO OP VaVpl nepřihlíží k výjimce uvedené od 1.7.2009 v § 18 odst. 1 písm. d) bodech 1 a 2 ZVZ – zadavatel i v těchto případech musí postupovat alespoň podle Pravidel

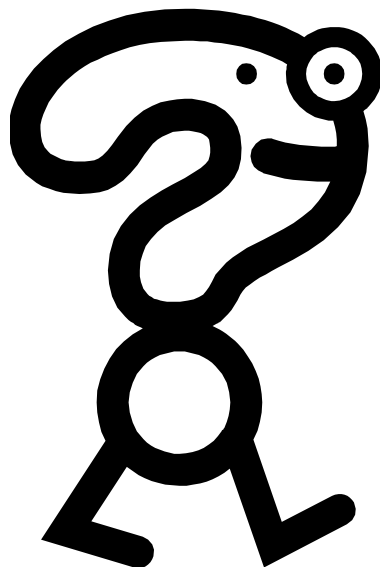
Partnerské smlouvy – obsah I

- a) Odpovědnost zainteresovaných subjektů za projekt, resp. jeho části, včetně dodržení podmínek budoucí udržitelnosti projektu;
- b) Vlastnická práva k infrastruktuře (nemovitostem, technickému zhodnocení, zařízení, vybavení apod.);
- c) Podíl na potenciálně vygenerovaných výsledcích – včetně práv k vytvořenému duševnímu vlastnictví, resp. způsob započítání výsledků do RIV;
- d) Způsob nastavení finančních toků;
- e) Zajištění přístupu subjektů (příjemce/partner) k infrastruktuře pořízené v rámci projektu a zajištění přístupu dalších subjektů k infrastruktuře;
- f) Míra spolupráce mezi subjekty (resp. realizace společných projektů);

Partnerské smlouvy – obsah II

- g) Způsob dosažení indikátorů, včetně podílů jednot. subjektů na jejich dosažení;
- h) Řízení projektu a koncentrace aktivit v rámci projektu;
- i) Podíl na způsobilých výdajích projektu;
- j) Zajištění dopadu realizace části projektu realizované partnerem v regionech cíle Konvergence (tj. mimo hl. m. Praha);
- k) Závazek partnera postupovat při zadávání zakázky při realizaci výdajů spolufinancovaných z OP VaVpl v souladu s Pravidly pro výběr dodavatelů;
- l) Skutečnost, že partner je též osobou povinnou spolupůsobit při výkonu finanční kontroly;
- m) Závazek partnera dodržet podmínky udržitelnosti, a to pro část projektu realizovanou konkrétním partnerem.

Dotazy a odpovědi



Proces podávání projektových žádostí v rámci OP VaVpl



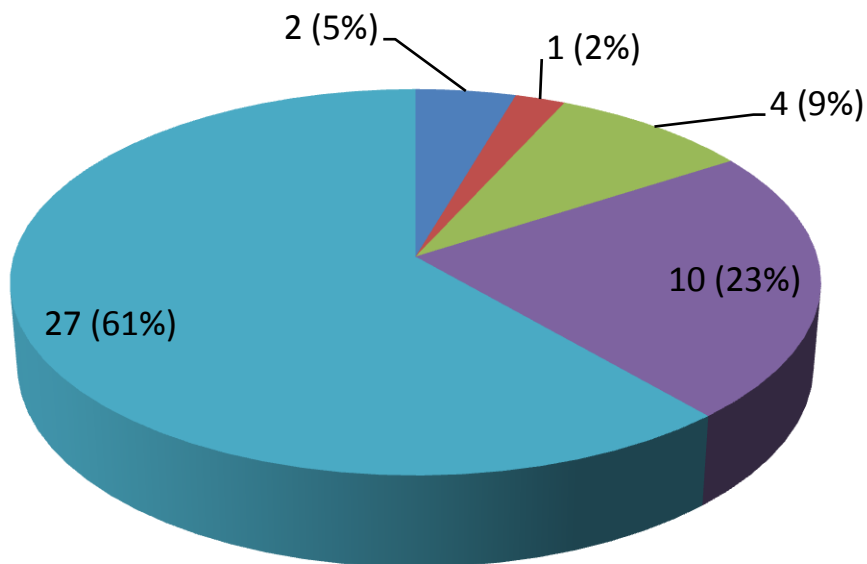
Obsah prezentace

- stručné informace o skončené výzvě
- konzultace, FAQ
- předání žádosti
- přílohy, jak zabalit, podpisy, originály, kopie...
- nejčastější chyby, doporučení

Výsledky ukončené výzvy

- zatím byla ukončena pouze 1 výzva v PO2 – Regionální VaV centra
- zaměřena pouze na běžné projekty do 1 mld. Kč
- celkem bylo podáno 44 projektů
- projekty požadují více jak 23,7 mld. Kč
- proběhla kontrola formálních náležitostí a přijatelnosti
- individuální hodnocení externími hodnotiteli
- proběhly consensus meetingy
- zasedal Panel pro aplikace

Projekty OP VaVpl dle právní formy žadatele (počet)



- Akciová společnost
- Příspěvková organizace
- Společnost s ručením omezeným
- Veřejná výzkumná instituce
- Vysoká škola



Konzultace, FAQ

- velmi se osvědčily FAQ – budou využívány i do budoucna
- vzhledem ke kapacitním možnostem nebylo možné dělat konzultace
- je možné se objednat na konzultace – pouze omezená časová kapacita
- před konzultací důsledně pročíst FAQ
- dopředu zaslat anotaci projektu a otázky (podrobnosti zveřejněny na internetových stránkách OP VaVpl, sekce Aktuální informace)

Nejčastější chyby a nedostatky v projektových žádostech

- každý projekt měl nedostatky ve formálních náležitostech
- problémy zejména:
 - nedoložení elektronické verze žádosti na CD
 - nedoložení stavební dokumentace na CD
 - chybějící paré stavební dokumentace
 - dokumenty neobsahovaly podpisy a razítka, neověřené kopie
 - nebyly doloženy smlouvy ke všem pozemkům dotčeným realizací projektu
 - nepozornost při čtení Příručky pro žadatele

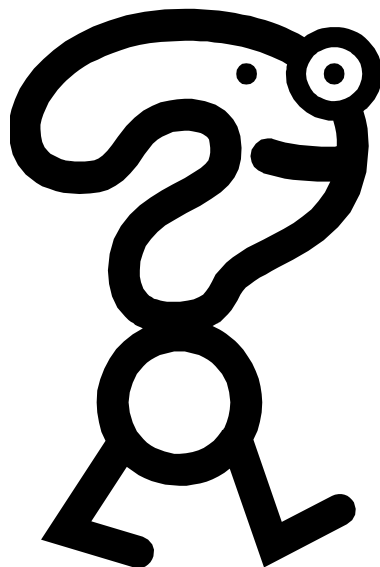
Nejčastější chyby a nedostatky ... (2)

- nesprávně uvedená doručovací adresa
- špatně sestavený rozpočet projektu (nezpůsobilé výdaje)
- nerespektování lhůt pro dodání podkladů
- nesoulad informací v různých částech žádosti a příloh (rozpočet, pracovní úvazky-tým atd.)
- podcenění finanční udržitelnosti

Doporučení

- pečlivě číst PPŽ – byla upravena zejména příloha č.6
- nebát se využít dotazů
- doplnění formálních kritérií – budeme vyzývat pouze k doplnění, nejedná se o dopracování žádosti
- kontaktní osoba by měl být člověk, který je k zastižení a může okamžitě reagovat
- využít formulářů (čestná prohlášení) na webu

Dotazy a odpovědi



Děkujeme za Vaši pozornost!

Písemné dotazy: opvyzkum@msmt.cz

