

AKČNÍ PLÁN PODPORY ÚČASTI ROMSKÝCH A SOCIÁLNĚ ZNEVÝHODNĚNÝCH DĚTÍ NA PŘEDŠKOLNÍM VZDĚLÁVÁNÍ

SHRNUTÍ (říjen 2025)

VÝKON ROZSUDKU EVROPSKÉHO SOUDU PRO LIDSKÁ PRÁVA D. H. A OSTATNÍ PROTI ČESKÉ REPUBLICĚ

Ministerstvo spravedlnosti
Ministerstvo školství, mládeže a tělovýchovy
Ministerstvo práce a sociálních věcí
Ministerstvo zdravotnictví

CO JE CÍLEM?

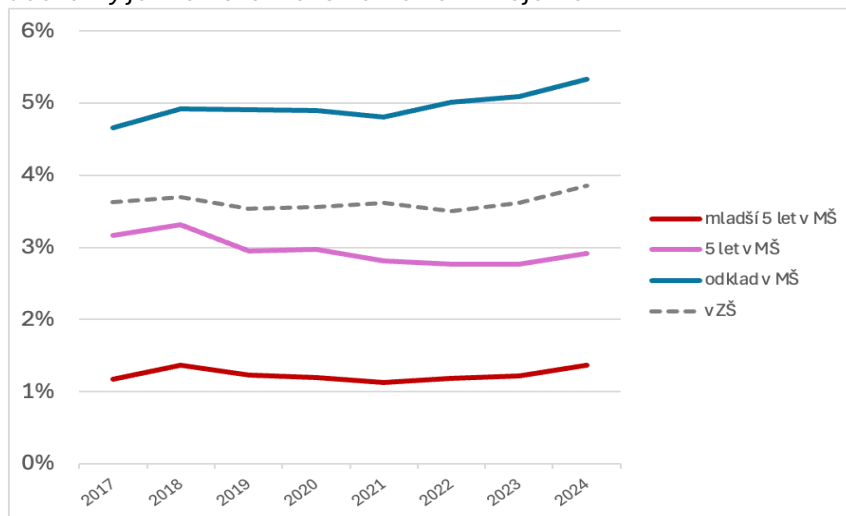
1. **Včasný nástup do mateřské školy**, tj. ideálně od 2 nebo 3 let věku dítěte
2. **Pravidelná docházka a kvalitní předškolní vzdělávání**

PROČ JE TO POTŘEBA?

- **Socio-ekonomické znevýhodnění a diskriminace** na základě **romské etnicity** mají **negativní vliv** na školní úspěšnost.
- Účast **romských** dětí, především mladších, na **předškolním vzdělávání** je **výrazně nižší** než populační průměr.
- Včasný **nástup** do předškolního vzdělávání, včasný **záchyt** a poskytnutá **podpora** jsou **vysoce efektivními nástroji** pro předcházení školní neúspěšnosti.

ROMSKÉ DĚTI CHODÍ DO MŠ MÉNĚ, NEŽ JEJICH NE-ROMŠTÍ VRSTEVNÍCI

Platí to hlavně pro mladší děti, naopak děti s odkladem povinné školní docházky je v romské menšině víc než v majoritě.



Podíl romských dětí, respektive žáků, v dané skupině (2017–2024)

Zdroj: MŠMT, kvalifikované odhady ředitelů počtu romských dětí v MŠ

CO BRÁNÍ DĚTEM VE VČASNÉM NÁSTUPU?

- I. **Nízký zájem a nedůvěra** na straně **rodičů**
- II. **Informovanost** o právech, povinnostech a administrativních postupech
- III. Náročnost předkládání **potvrzení o očkování**
- IV. **Trvalý pobyt** a **nástup během** školního roku
- V. **Finanční náročnost** předškolního vzdělávání
- VI. **Předsudky** a riziko vzniku **segregace**
- VII. Potřebné **kapacity** MŠ

JAKÁ HLAVNÍ OPATŘENÍ BY MĚLA POMOCI?

- Snížení **administrativní náročnosti zápisů**
- Mapování **finančních nákladů** zákonných zástupců, návrh řešení a podpory
- Podpora **rovnoměrné distribuce** dětí pro prevenci **segregace**
- Zavedení **indexového financování** pro MŠ
- Podpora **pedagogické diagnostiky** v MŠ
- Návrh **podpůrné pozice** spojující působení ve **třídě** a v **terénu**
- Monitorování **absence** a řešení **vysoké neúčasti** v MŠ

CO BRÁNÍ DOSAŽENÍ PRAVIDELNÉ DOCHÁZKY A KVALITNÍMU VZDĚLÁVÁNÍ?

- I. **Vyšší nároky při** poskytování vzdělávání
- II. **Vysoká absence**, která má vliv na **kvalitu** vzdělávání
- III. **Nízká podpora rodiny** při **přechodu** z mateřské do základní školy

AKČNÍ PLÁN V PLNÉM ZNĚNÍ JE DOSTUPNÝ NA:

<https://msmt.gov.cz/file/65695/>

