



# ***La certificación oficial del español***



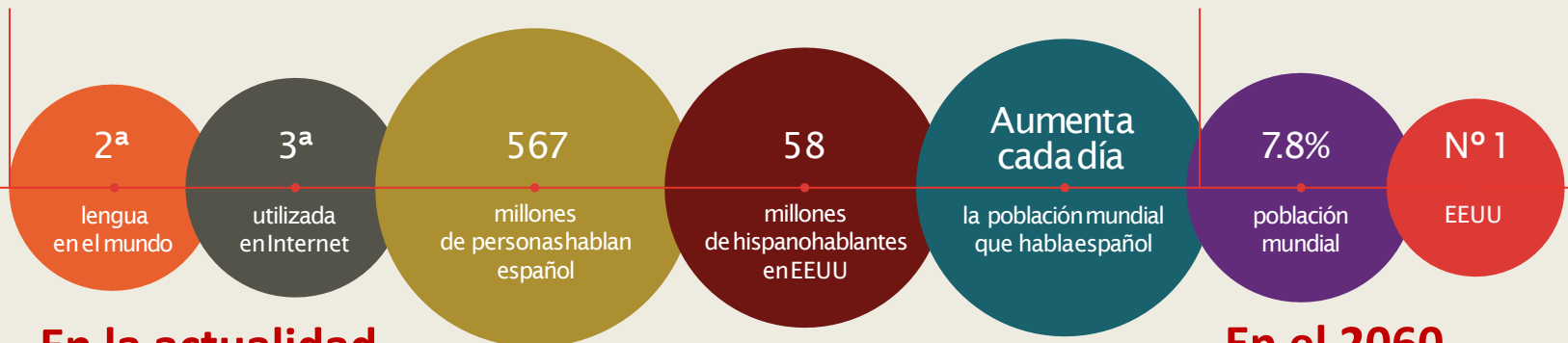
**DELE**

Instituto Cervantes



**siele**

Praga, 27 de noviembre de 2025



## En la actualidad

2ª lengua más hablada en el mundo.

3ª lengua más utilizada en Internet.

De esos 567 millones de hispanohablantes, 472 millones tienen el español como lengua materna.

El español es con diferencia el idioma más estudiado en los niveles de enseñanza en Estados Unidos.

Por razones culturales, económicas y demográficas, cada día es mayor el porcentaje de la población mundial que habla español, mientras la proporción de hablantes de chino e inglés desciende.

## En el 2060

Los hablantes nativos de español serán el 7.8% de la población mundial.

En 2060 Estados Unidos será el primer país hispanohablante del mundo.

# EL MUNDO HABLA ESPAÑOL





**DELE**

Instituto Cervantes

El **Instituto Cervantes** lidera internacionalmente, además de la enseñanza de la lengua española y la formación de profesores de español, la **evaluación** del conocimiento de nuestra lengua y su **certificación**

De la mano de nuestra institución, se llevan a cabo los **exámenes oficiales** para obtener los títulos de conocimiento del español de mayor prestigio internacional:



# ¿En qué se diferencian el SIELE y el DELE?



## Descripción

Certificado de conocimiento de español sobre una escala de puntos con equivalencias a los niveles A1-C1 del *MCER*



Diploma de dominio del español en un nivel del MCER (A1-C2)



# Gestionado desde



**2016**

**1989**



## Origen

España, México y Argentina

España

## Gestión administrativa y comercial

**Telefónica Educación Digital**

**Instituto Cervantes**

# Vigencia



# Cinco años




# Indefinida



# Forma de administración



En centros de examen, en  
ordenador, con cita previa  siele

En centros de examen, en  
papel, mediante convocatorias  
internacionales

# Nº de exámenes y niveles



Un examen para público  
adulto en el que se integran  
tareas desde el A1 hasta el C1

Seis exámenes para adultos: A1-C2  **DELE**

Instituto Cervantes

Dos exámenes para escolares: A1 y A2/B1

A partir de mayo 2026: **B2/C1 para escolares**



# Tipo de certificado que se emite



**Certificado** (examen completo) o  
**Informe de resultados** (solo algunas pruebas)

**Certificación electrónica para los**  
candidatos aptos



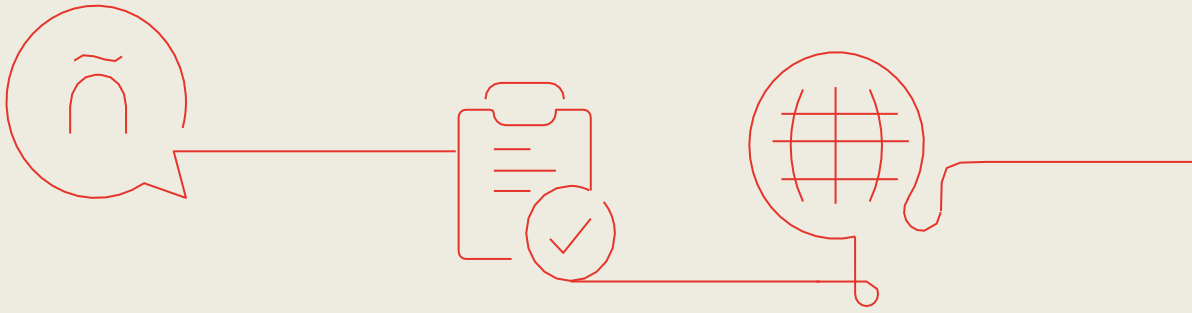
# Comunicación de resultados



**Máximo tres  
semanas**



**Aproximadamente  
dos meses**



***Muchas gracias***

