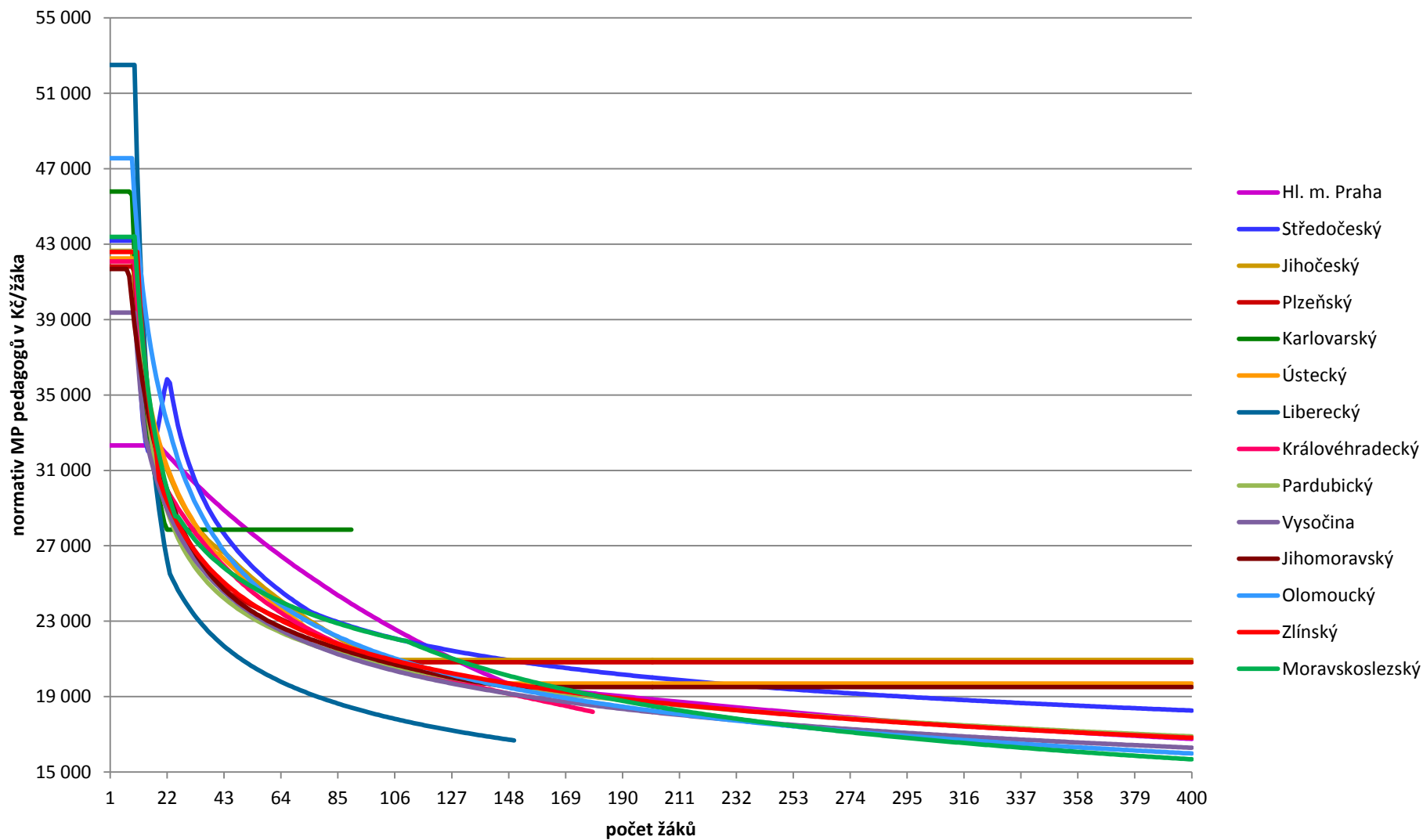


ZÁKLADNÍ ŠKOLY

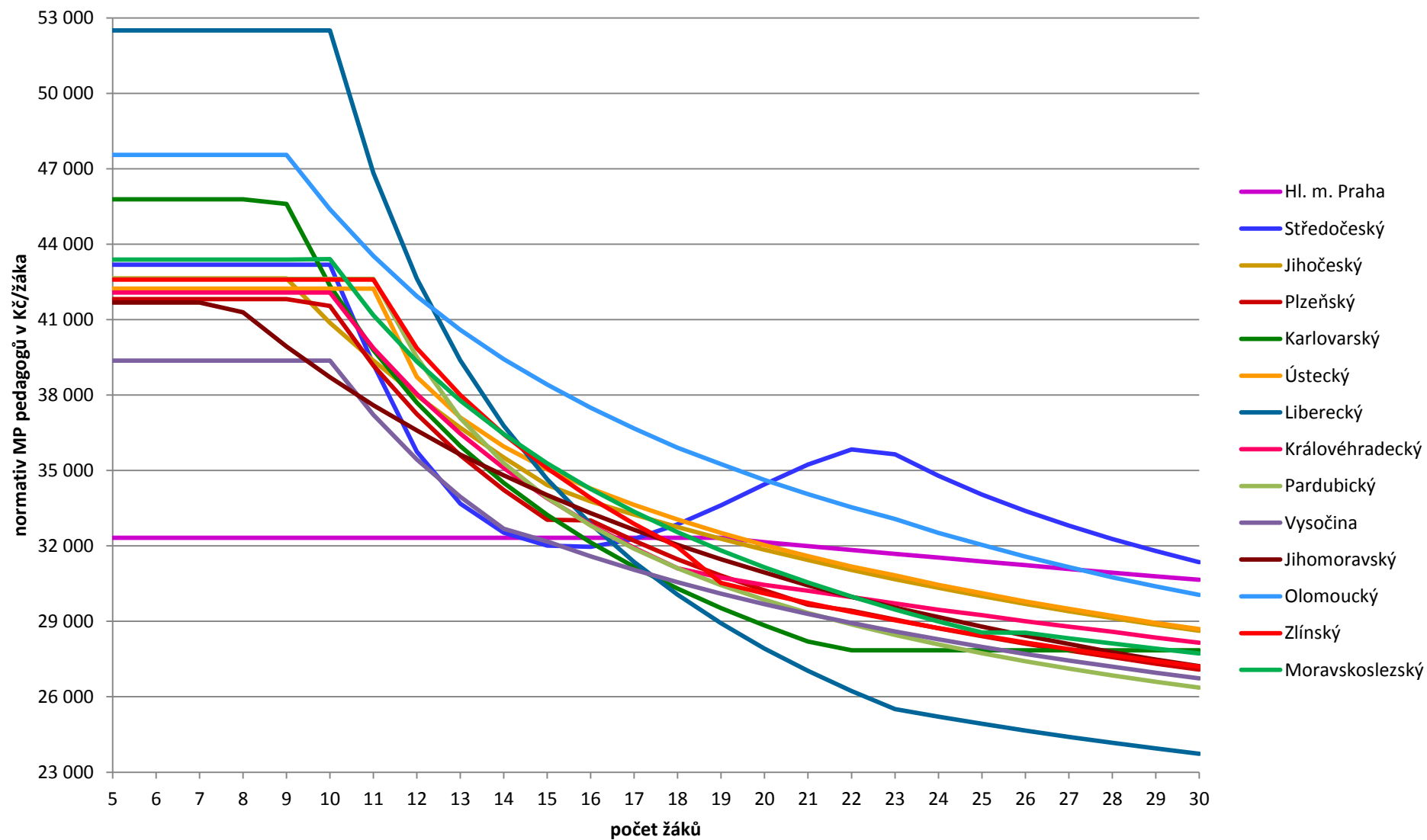
tvořené pouze ročníky 1. stupně

Příloha č. 2

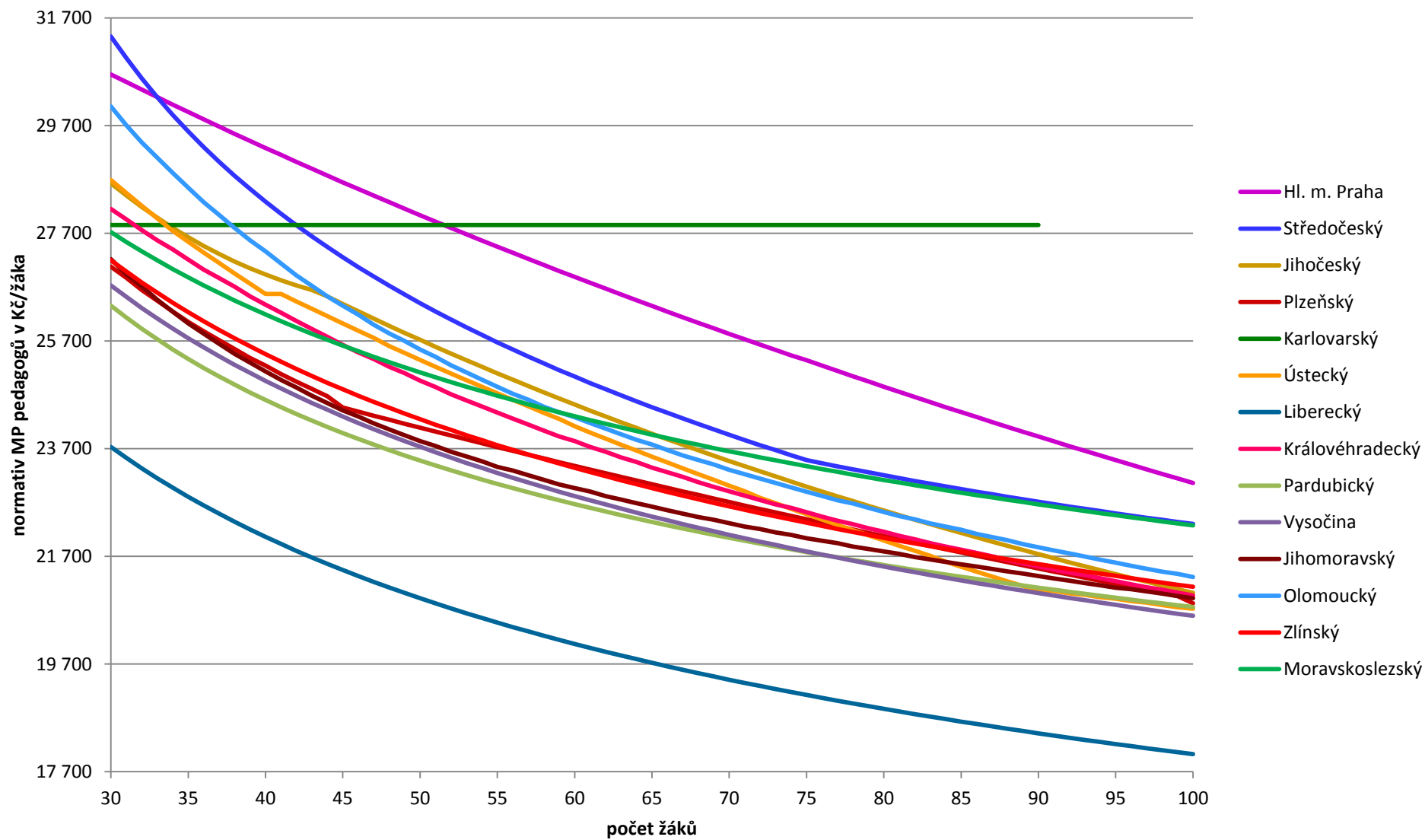
Krajské normativy mzdových prostředků pedagogů v roce 2015 Základní školy tvořené pouze třídami 1.stupně (v Kč/žáka)



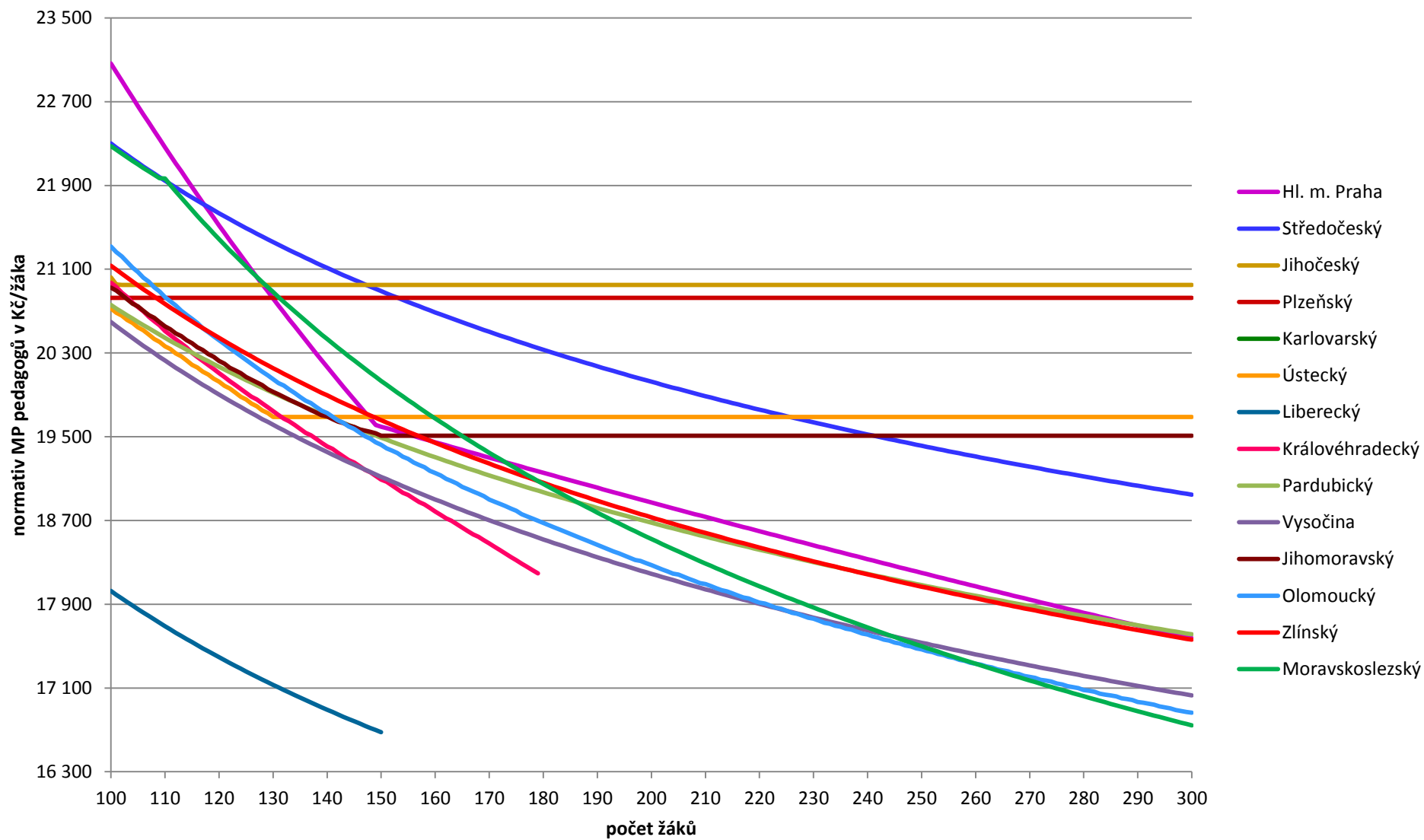
Krajské normativy mzdových prostředků pedagogů v roce 2015 Základní školy tvořené pouze třídami 1.stupně (v Kč/žáka)



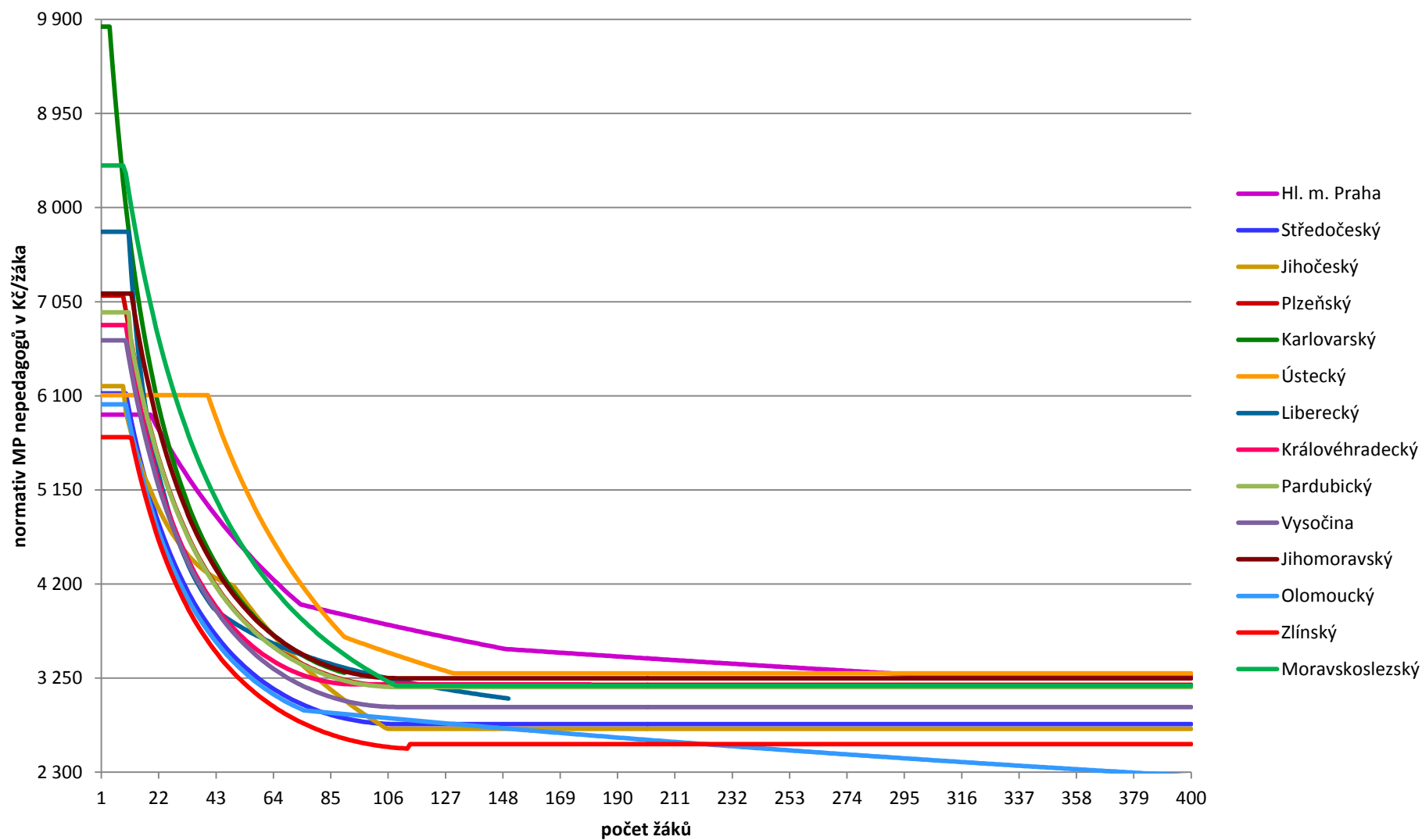
Krajské normativy mzdových prostředků pedagogů v roce 2015 Základní školy tvořené pouze třídami 1.stupně (v Kč/žáka)



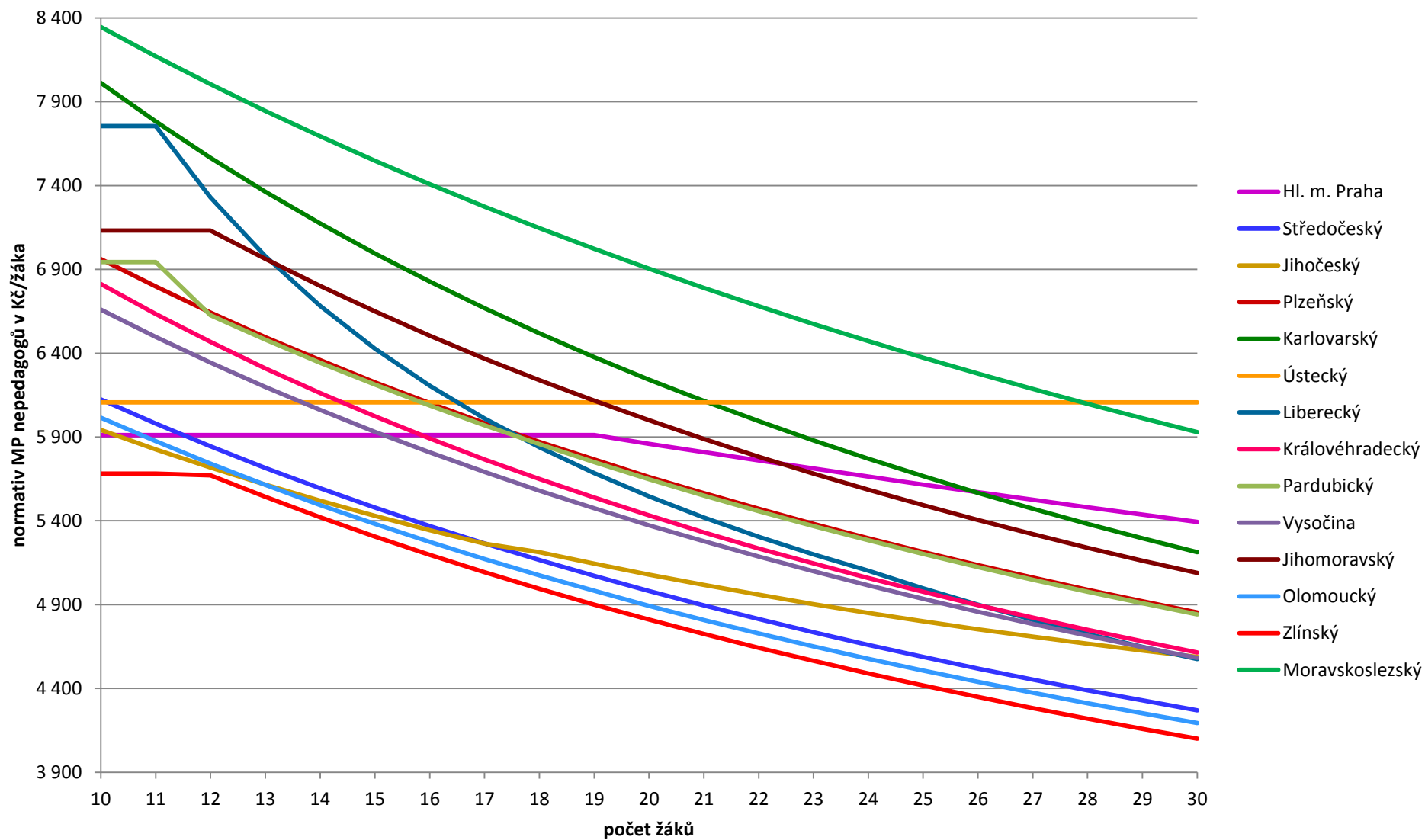
Krajské normativy mzdových prostředků pedagogů v roce 2015 Základní školy tvořené pouze třídami 1.stupně (v Kč/žáka)

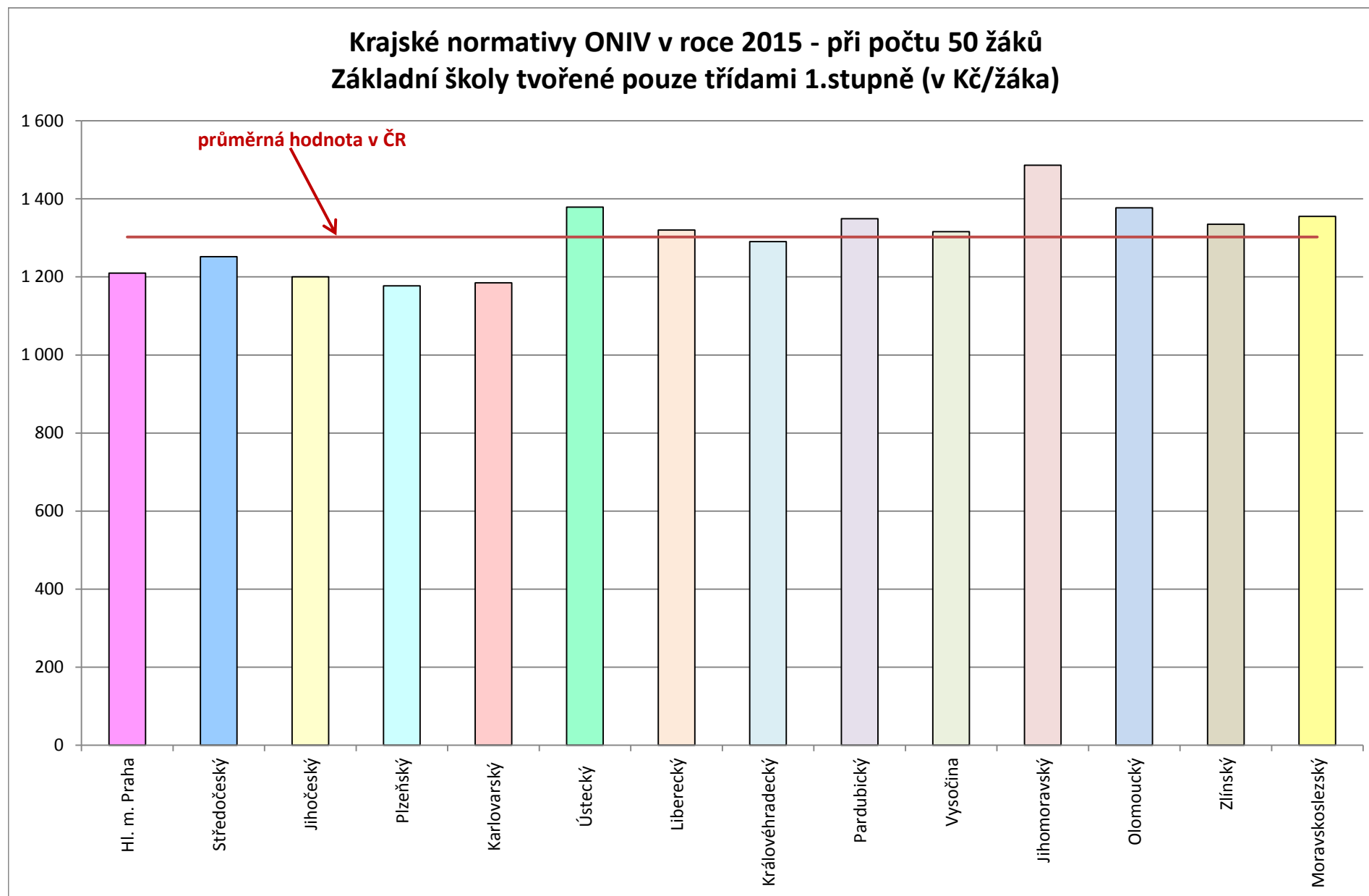


Krajské normativy mzdových prostředků nepedagogů v roce 2015 Základní školy tvořené pouze třídami 1.stupně (v Kč/žáka)

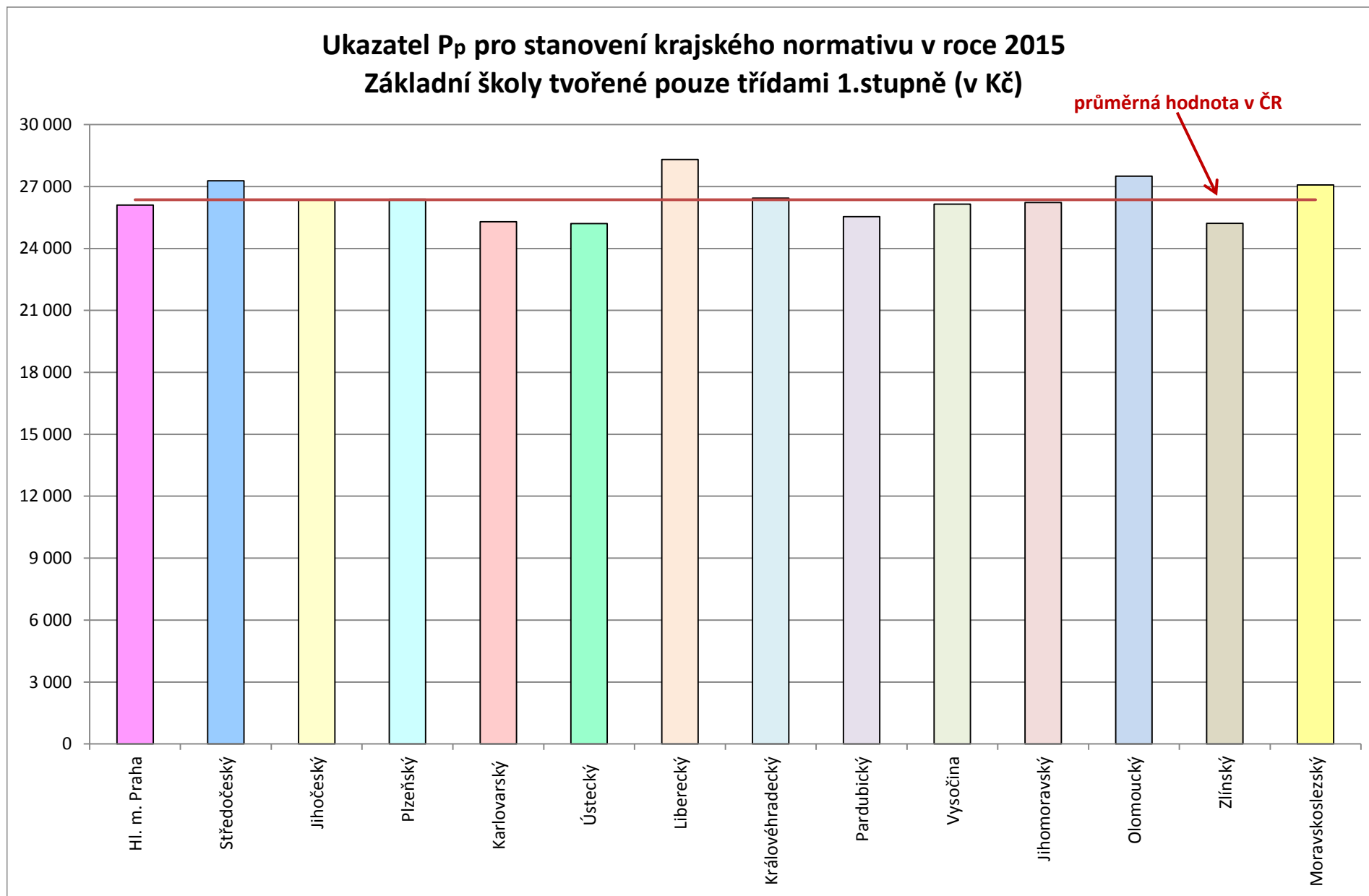


Krajské normativy mzdových prostředků nepedagogů v roce 2015 Základní školy tvořené pouze třídami 1.stupně (v Kč/žáka)



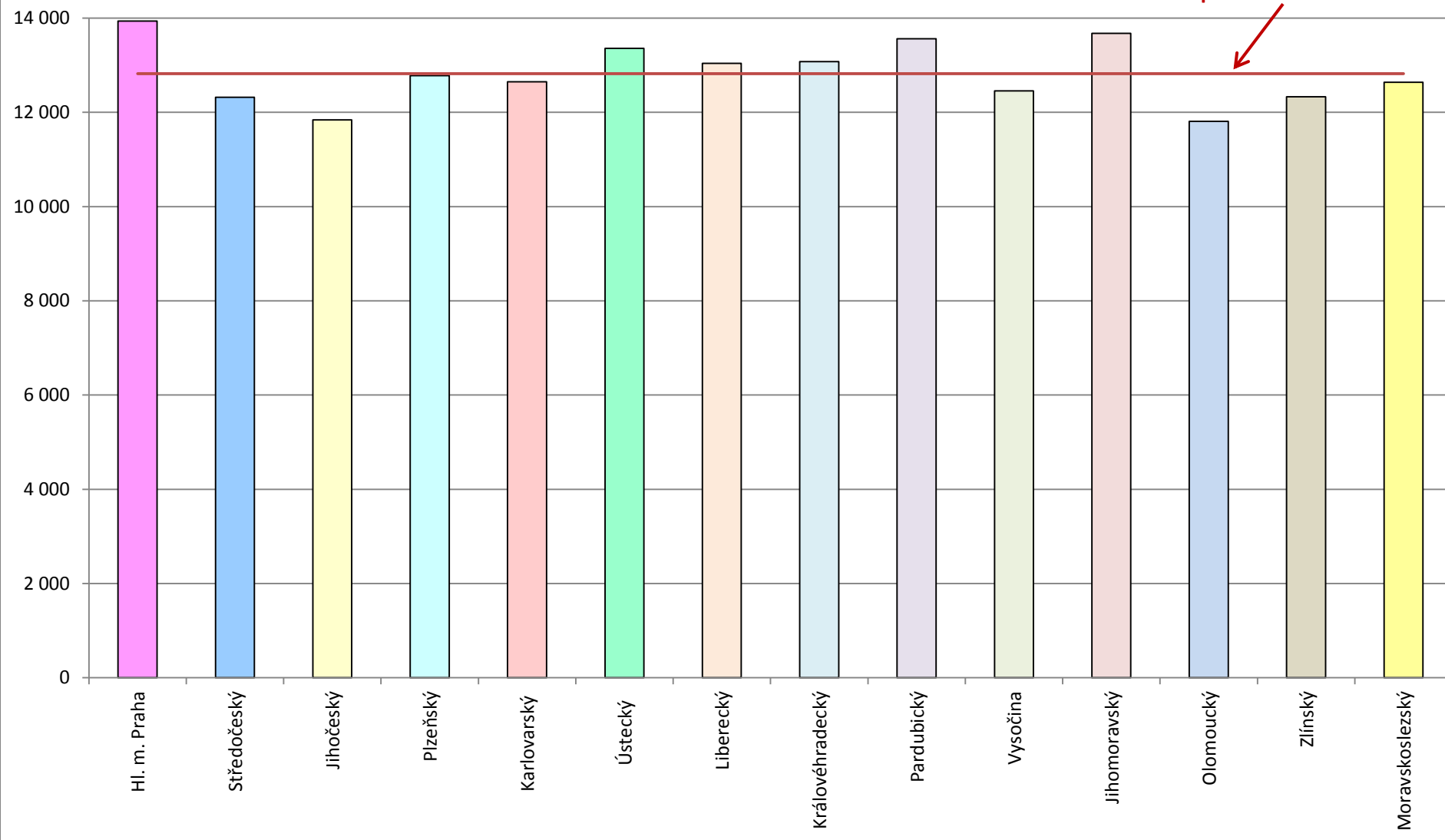


Poznámka: Ústecký, Královéhradecký, Pardubický kraj a kraj Vysočina má pro ONIV funkční závislost



Poznámka: Středočeský kraj má pro ukazatel P_p do počtu 74 žáků funkční závislost, pro graf byla použita hodnota při 75 žácích ve škole

Ukazatel P₀ pro stanovení krajského normativu v roce 2015 Základní školy tvořené pouze třídami 1.stupně (v Kč)



Krajské normativy základní školy tvořené pouze ročníky 1.stupně v roce 2015
(v Kč/žáka)

V	Normativ MP pedagogové v jednotlivých krajích														Průměr ČR
	Hl. m. Praha	Středočeský	Jihočeský	Plzeňský	Karlovarský	Ústecký	Liberecký	Královéhradecký	Pardubický	Vysočina	Jihomoravský	Olomoucký	Zlínský	Moravskoslezský	
10	32 322	43 184	40 881	41 543	42 355	42 236	52 502	42 083	42 626	39 375	38 707	45 394	42 590	43 409	42 086
20	32 150	34 446	31 851	30 235	28 835	32 035	27 921	30 451	29 855	29 685	30 943	34 629	30 111	31 151	31 021
30	30 651	31 358	28 629	27 080	27 853	28 692	23 731	28 155	26 359	26 733	27 222	30 056	27 200	27 723	27 960
40	29 286	28 288	26 934	25 244	27 853	26 574	22 063	26 376	24 605	24 959	25 135	27 364	25 455	26 193	26 166
50	28 037	26 404	25 721	24 091	27 853	25 349	20 922	24 965	23 480	23 736	23 840	25 543	24 248	25 117	24 950
60	26 890	25 038	24 520	23 380	27 853	24 116	20 074	23 840	22 670	22 821	22 970	24 283	23 343	24 302	24 007
70	25 833	23 958	23 472	22 709	27 853	23 015	19 409	22 910	22 045	22 101	22 318	23 306	22 630	23 653	23 229
80	24 852	23 206	22 552	22 075	27 853	21 994	18 868	22 158	21 540	21 511	21 793	22 526	22 046	23 119	22 578
90	23 925	22 715	21 741	21 476	27 853	21 059	18 414	21 512	21 119	21 018	21 335	21 870	21 555	22 667	22 019
100	23 065	22 301	21 023	20 826		20 727	18 027	20 972	20 758	20 596	20 923	21 319	21 135	22 277	21 073
110	22 265	21 946	20 949	20 826		20 364	17 691	20 511	20 445	20 228	20 554	20 834	20 768	21 966	20 719
120	21 519	21 635	20 949	20 826		20 027	17 394	20 108	20 168	19 904	20 224	20 422	20 444	21 388	20 385
130	20 821	21 359	20 949	20 826		19 688	17 130	19 745	19 920	19 614	19 930	20 049	20 155	20 882	20 082
140	20 166	21 113	20 949	20 826		19 688	16 892	19 407	19 696	19 354	19 693	19 726	19 895	20 434	19 834
150	19 597	20 891	20 949	20 826		19 688	16 677	19 092	19 491	19 117	19 509	19 424	19 658	20 034	19 612
160	19 447	20 688	20 949	20 826		19 688		18 787	19 304	18 901	19 509	19 153	19 442	19 674	19 697
170	19 300	20 502	20 949	20 826		19 688		18 480	19 131	18 703	19 509	18 901	19 243	19 347	19 548
180	19 156	20 331	20 949	20 826		19 688			18 970	18 520	19 509	18 676	19 060	19 049	19 521
190	19 013	20 173	20 949	20 826		19 688			18 819	18 350	19 509	18 467	18 889	18 775	19 405
200	18 872	20 025	20 949	20 826		19 688			18 679	18 191	19 509	18 273	18 730	18 523	19 297
210	18 734	19 888	20 949	20 826		19 688			18 546	18 042	19 509	18 093	18 581	18 289	19 195
220	18 598	19 758	20 949	20 826		19 688			18 421	17 903	19 509	17 916	18 441	18 071	19 098
230	18 463	19 637	20 949	20 826		19 688			18 302	17 773	19 509	17 762	18 310	17 868	19 008
240	18 331	19 522	20 949	20 826		19 688			18 190	17 650	19 509	17 610	18 186	17 678	18 922
250	18 200	19 414	20 949	20 826		19 688			18 083	17 532	19 509	17 470	18 068	17 499	18 840
260	18 071	19 311	20 949	20 826		19 688			17 980	17 421	19 509	17 333	17 957	17 331	18 762
270	17 944	19 213	20 949	20 826		19 688			17 883	17 316	19 509	17 206	17 851	17 172	18 687
280	17 819	19 120	20 949	20 826		19 688			17 789	17 216	19 509	17 081	17 750	17 021	18 615
290	17 695	19 032	20 949	20 826		19 688			17 699	17 120	19 509	16 967	17 653	16 879	18 547
300	17 577	18 947	20 949	20 826		19 688			17 612	17 029	19 509	16 863	17 561	16 743	18 482
310	17 491	18 866	20 949	20 826		19 688			17 529	16 942	19 509	16 760	17 473	16 614	18 423
320	17 407	18 788	20 949	20 826		19 688			17 449	16 858	19 509	16 659	17 388	16 491	18 365
330	17 323	18 713	20 949	20 826		19 688			17 371	16 777	19 509	16 559	17 307	16 373	18 309
340	17 240	18 641	20 949	20 826		19 688			17 296	16 700	19 509	16 468	17 229	16 261	18 255
350	17 158	18 572	20 949	20 826		19 688			17 223	16 626	19 509	16 378	17 154	16 153	18 203
360	17 076	18 506	20 949	20 826		19 688			17 153	16 554	19 509	16 297	17 082	16 049	18 154
370	16 995	18 442	20 949	20 826		19 688			17 084	16 484	19 509	16 217	17 012	15 950	18 105
380	16 915	18 380	20 949	20 826		19 688			17 018	16 418	19 509	16 138	16 945	15 855	18 058
390	16 836	18 320	20 949	20 826		19 688			16 953	16 353	19 509	16 059	16 880	15 763	18 012
400	16 758	18 262	20 949	20 826		19 688			16 890	16 291	19 509	15 989	16 817	15 674	17 968

Krajské normativy základní školy tvořené pouze ročníky 1.stupně v roce 2015
(v Kč/žáka)

V	Normativ MP nepedagogové v jednotlivých krajích														Průměr ČR
	Hl. m. Praha	Středočeský	Jihočeský	Plzeňský	Karlovarský	Ústecký	Liberecký	Královéhradecký	Pardubický	Vysočina	Jihomoravský	Olomoucký	Zlínský	Moravskoslezský	
10	5 911	6 123	5 942	6 961	8 013	6 107	7 755	6 813	6 944	6 660	7 132	6 014	5 682	8 346	6 743
20	5 860	4 981	5 079	5 661	6 243	6 107	5 546	5 433	5 649	5 374	6 000	4 893	4 810	6 904	5 610
30	5 393	4 270	4 588	4 853	5 213	6 107	4 574	4 615	4 841	4 582	5 088	4 193	4 100	5 928	4 882
40	4 995	3 792	4 309	4 310	4 551	6 107	4 036	4 089	4 300	4 056	4 487	3 725	3 623	5 227	4 400
50	4 652	3 457	4 162	3 930	4 101	5 388	3 801	3 735	3 920	3 689	4 072	3 396	3 286	4 700	4 021
60	4 353	3 218	3 804	3 658	3 784	4 821	3 650	3 494	3 649	3 427	3 776	3 161	3 042	4 291	3 723
70	4 090	3 045	3 504	3 462	3 560	4 363	3 531	3 333	3 453	3 240	3 565	2 991	2 863	3 966	3 498
80	3 953	2 924	3 248	3 324	3 405	3 983	3 435	3 236	3 316	3 108	3 417	2 911	2 732	3 703	3 335
90	3 888	2 844	3 027	3 233	3 302	3 665	3 354	3 190	3 225	3 021	3 319	2 886	2 639	3 487	3 220
100	3 825	2 799	2 835	3 182		3 565	3 285	3 186	3 174	2 972	3 264	2 860	2 578	3 308	3 141
110	3 764	2 786	2 737	3 182		3 471	3 225	3 186	3 159	2 958	3 248	2 835	2 544	3 172	3 097
120	3 705	2 786	2 737	3 182		3 382	3 172	3 186	3 159	2 958	3 248	2 810	2 582	3 172	3 083
130	3 647	2 786	2 737	3 182		3 298	3 124	3 186	3 159	2 958	3 248	2 787	2 582	3 172	3 067
140	3 592	2 786	2 737	3 182		3 298	3 082	3 186	3 159	2 958	3 248	2 763	2 582	3 172	3 057
150	3 541	2 786	2 737	3 182		3 298	3 043	3 186	3 159	2 958	3 248	2 739	2 582	3 172	3 049
160	3 523	2 786	2 737	3 182		3 298		3 186	3 159	2 958	3 248	2 717	2 582	3 172	3 046
170	3 504	2 786	2 737	3 182		3 298		3 186	3 159	2 958	3 248	2 694	2 582	3 172	3 042
180	3 486	2 786	2 737	3 182		3 298		3 186	3 159	2 958	3 248	2 671	2 582	3 172	3 039
190	3 468	2 786	2 737	3 182		3 298			3 159	2 958	3 248	2 650	2 582	3 172	3 022
200	3 450	2 786	2 737	3 182		3 298			3 159	2 958	3 248	2 628	2 582	3 172	3 018
210	3 433	2 786	2 737	3 182		3 298			3 159	2 958	3 248	2 607	2 582	3 172	3 015
220	3 415	2 786	2 737	3 182		3 298			3 159	2 958	3 248	2 586	2 582	3 172	3 011
230	3 398	2 786	2 737	3 182		3 298			3 159	2 958	3 248	2 566	2 582	3 172	3 008
240	3 381	2 786	2 737	3 182		3 298			3 159	2 958	3 248	2 546	2 582	3 172	3 004
250	3 364	2 786	2 737	3 182		3 298			3 159	2 958	3 248	2 526	2 582	3 172	3 001
260	3 347	2 786	2 737	3 182		3 298			3 159	2 958	3 248	2 506	2 582	3 172	2 998
270	3 330	2 786	2 737	3 182		3 298			3 159	2 958	3 248	2 487	2 582	3 172	2 994
280	3 314	2 786	2 737	3 182		3 298			3 159	2 958	3 248	2 468	2 582	3 172	2 991
290	3 298	2 786	2 737	3 182		3 298			3 159	2 958	3 248	2 449	2 582	3 172	2 988
300	3 282	2 786	2 737	3 182		3 298			3 159	2 958	3 248	2 431	2 582	3 172	2 985
310	3 282	2 786	2 737	3 182		3 298			3 159	2 958	3 248	2 413	2 582	3 172	2 983
320	3 282	2 786	2 737	3 182		3 298			3 159	2 958	3 248	2 395	2 582	3 172	2 982
330	3 282	2 786	2 737	3 182		3 298			3 159	2 958	3 248	2 377	2 582	3 172	2 980
340	3 282	2 786	2 737	3 182		3 298			3 159	2 958	3 248	2 360	2 582	3 172	2 978
350	3 282	2 786	2 737	3 182		3 298			3 159	2 958	3 248	2 343	2 582	3 172	2 977
360	3 282	2 786	2 737	3 182		3 298			3 159	2 958	3 248	2 326	2 582	3 172	2 975
370	3 282	2 786	2 737	3 182		3 298			3 159	2 958	3 248	2 310	2 582	3 172	2 974
380	3 282	2 786	2 737	3 182		3 298			3 159	2 958	3 248	2 294	2 582	3 172	2 972
390	3 282	2 786	2 737	3 182		3 298			3 159	2 958	3 248	2 277	2 582	3 172	2 971
400	3 282	2 786	2 737	3 182		3 298			3 159	2 958	3 248	2 261	2 582	3 172	2 969

Krajské normativy základní školy tvořené pouze ročníky 1.stupně v roce 2015
(v Kč/žáka)

V	Normativ ONIV v jednotlivých krajích														Průměr ČR
	Hl. m. Praha	Středočeský	Jihočeský	Plzeňský	Karlovarský	Ústecký	Liberecký	Královéhradecký	Pardubický	Vysočina	Jihomoravský	Olomoucký	Zlínský	Moravskoslezský	
10	1 210	1 252	1 200	1 177	1 185	1 453	1 320	1 375	1 461	1 441	1 486	1 377	1 335	1 355	1 331
20	1 210	1 252	1 200	1 177	1 185	1 410	1 320	1 321	1 390	1 367	1 486	1 377	1 335	1 355	1 313
30	1 210	1 252	1 200	1 177	1 185	1 396	1 320	1 308	1 368	1 342	1 486	1 377	1 335	1 355	1 308
40	1 210	1 252	1 200	1 177	1 185	1 387	1 320	1 298	1 357	1 327	1 486	1 377	1 335	1 355	1 305
50	1 210	1 252	1 200	1 177	1 185	1 379	1 320	1 291	1 349	1 316	1 486	1 377	1 335	1 355	1 302
60	1 210	1 252	1 200	1 177	1 185	1 372	1 320	1 285	1 343	1 308	1 486	1 377	1 335	1 355	1 300
70	1 210	1 252	1 200	1 177	1 185	1 365	1 320	1 280	1 339	1 302	1 486	1 377	1 335	1 355	1 299
80	1 210	1 252	1 200	1 177	1 185	1 359	1 320	1 277	1 336	1 297	1 486	1 377	1 335	1 355	1 298
90	1 210	1 252	1 200	1 177	1 185	1 354	1 320	1 274	1 333	1 294	1 486	1 377	1 335	1 355	1 297
100	1 210	1 252	1 200	1 177		1 352	1 320	1 272	1 331	1 290	1 486	1 377	1 335	1 355	1 304
110	1 210	1 252	1 200	1 177		1 350	1 320	1 270	1 330	1 288	1 486	1 377	1 335	1 355	1 304
120	1 210	1 252	1 200	1 177		1 348	1 320	1 268	1 328	1 286	1 486	1 377	1 335	1 355	1 303
130	1 210	1 252	1 200	1 177		1 347	1 320	1 266	1 327	1 284	1 486	1 377	1 335	1 355	1 303
140	1 210	1 252	1 200	1 177		1 347	1 320	1 265	1 326	1 282	1 486	1 377	1 335	1 355	1 302
150	1 210	1 252	1 200	1 177		1 347	1 320	1 264	1 325	1 280	1 486	1 377	1 335	1 355	1 302
160	1 210	1 252	1 200	1 177		1 347		1 262	1 324	1 279	1 486	1 377	1 335	1 355	1 300
170	1 210	1 252	1 200	1 177		1 347		1 261	1 323	1 278	1 486	1 377	1 335	1 355	1 300
180	1 210	1 252	1 200	1 177		1 347			1 322	1 276	1 486	1 377	1 335	1 355	1 303
190	1 210	1 252	1 200	1 177		1 347			1 321	1 275	1 486	1 377	1 335	1 355	1 303
200	1 210	1 252	1 200	1 177		1 347			1 321	1 274	1 486	1 377	1 335	1 355	1 303
210	1 210	1 252	1 200	1 177		1 347			1 321	1 273	1 486	1 377	1 335	1 355	1 303
220	1 210	1 252	1 200	1 177		1 347			1 321	1 272	1 486	1 377	1 335	1 355	1 303
230	1 210	1 252	1 200	1 177		1 347			1 321	1 271	1 486	1 377	1 335	1 355	1 303
240	1 210	1 252	1 200	1 177		1 347			1 321	1 271	1 486	1 377	1 335	1 355	1 303
250	1 210	1 252	1 200	1 177		1 347			1 321	1 270	1 486	1 377	1 335	1 355	1 303
260	1 210	1 252	1 200	1 177		1 347			1 321	1 269	1 486	1 377	1 335	1 355	1 303
270	1 210	1 252	1 200	1 177		1 347			1 321	1 268	1 486	1 377	1 335	1 355	1 303
280	1 210	1 252	1 200	1 177		1 347			1 321	1 268	1 486	1 377	1 335	1 355	1 303
290	1 210	1 252	1 200	1 177		1 347			1 321	1 267	1 486	1 377	1 335	1 355	1 302
300	1 210	1 252	1 200	1 177		1 347			1 321	1 267	1 486	1 377	1 335	1 355	1 302
310	1 210	1 252	1 200	1 177		1 347			1 321	1 266	1 486	1 377	1 335	1 355	1 302
320	1 210	1 252	1 200	1 177		1 347			1 321	1 265	1 486	1 377	1 335	1 355	1 302
330	1 210	1 252	1 200	1 177		1 347			1 321	1 265	1 486	1 377	1 335	1 355	1 302
340	1 210	1 252	1 200	1 177		1 347			1 321	1 264	1 486	1 377	1 335	1 355	1 302
350	1 210	1 252	1 200	1 177		1 347			1 321	1 264	1 486	1 377	1 335	1 355	1 302
360	1 210	1 252	1 200	1 177		1 347			1 321	1 263	1 486	1 377	1 335	1 355	1 302
370	1 210	1 252	1 200	1 177		1 347			1 321	1 263	1 486	1 377	1 335	1 355	1 302
380	1 210	1 252	1 200	1 177		1 347			1 321	1 262	1 486	1 377	1 335	1 355	1 302
390	1 210	1 252	1 200	1 177		1 347			1 321	1 262	1 486	1 377	1 335	1 355	1 302
400	1 210	1 252	1 200	1 177		1 347			1 321	1 262	1 486	1 377	1 335	1 355	1 302

Krajské normativy základní školy tvořené pouze ročníky 1.stupně v roce 2015

V	Ukazatel Np v jednotlivých krajích														Průměr ČR
	Hl. m. Praha	Středočeský	Jihočeský	Plzeňský	Karlovarský	Ústecký	Liberecký	Královéhradecký	Pardubický	Vysočina	Jihomoravský	Olomoucký	Zlínský	Moravskoslezský	
10	9,69	8,10	7,74	7,62	7,17	7,16	6,47	7,54	7,19	7,97	8,13	7,27	7,11	7,49	7,62
20	9,74	10,15	9,93	10,47	10,53	9,44	12,17	10,42	10,27	10,57	10,17	9,53	10,05	10,43	10,28
30	10,22	11,04	11,05	11,69	10,90	10,54	14,32	11,27	11,63	11,74	11,56	10,98	11,12	11,72	11,41
40	10,69	12,09	11,74	12,54	10,90	11,38	15,40	12,03	12,46	12,57	12,52	12,06	11,89	12,41	12,19
50	11,17	12,80	12,30	13,14	10,90	11,93	16,24	12,71	13,05	13,22	13,20	12,92	12,48	12,94	12,78
60	11,65	13,33	12,90	13,54	10,90	12,54	16,92	13,31	13,52	13,75	13,70	13,59	12,96	13,37	13,28
70	12,12	13,75	13,47	13,94	10,90	13,14	17,50	13,85	13,90	14,20	14,10	14,16	13,37	13,74	13,73
80	12,60	14,11	14,02	14,34	10,90	13,75	18,01	14,32	14,23	14,59	14,44	14,65	13,73	14,06	14,12
90	13,09	14,41	14,55	14,74	10,90	14,36	18,45	14,75	14,51	14,93	14,75	15,09	14,04	14,34	14,49
100	13,58	14,68	15,04	15,20		14,59	18,84	15,13	14,76	15,23	15,04	15,48	14,32	14,59	15,11
110	14,07	14,92	15,10	15,20		14,85	19,20	15,47	14,99	15,51	15,31	15,84	14,57	14,79	15,37
120	14,55	15,13	15,10	15,20		15,10	19,53	15,78	15,20	15,76	15,56	16,16	14,80	15,19	15,62
130	15,04	15,33	15,10	15,20		15,36	19,83	16,07	15,39	16,00	15,79	16,46	15,01	15,56	15,86
140	15,53	15,51	15,10	15,20		15,36	20,11	16,35	15,56	16,21	15,98	16,73	15,21	15,90	16,06
150	15,98	15,67	15,10	15,20		15,36	20,37	16,62	15,72	16,41	16,13	16,99	15,39	16,22	16,24
160	16,10	15,83	15,10	15,20		15,36		16,89	15,88	16,60	16,13	17,23	15,56	16,52	16,03
170	16,23	15,97	15,10	15,20		15,36		17,17	16,02	16,78	16,13	17,46	15,73	16,80	16,16
180	16,35	16,10	15,10	15,20		15,36			16,16	16,94	16,13	17,67	15,88	17,06	16,18
190	16,47	16,23	15,10	15,20		15,36			16,29	17,10	16,13	17,87	16,02	17,31	16,28
200	16,60	16,35	15,10	15,20		15,36			16,41	17,25	16,13	18,06	16,16	17,54	16,38
210	16,72	16,46	15,10	15,20		15,36			16,53	17,39	16,13	18,24	16,29	17,77	16,47
220	16,84	16,57	15,10	15,20		15,36			16,64	17,52	16,13	18,42	16,41	17,98	16,56
230	16,96	16,67	15,10	15,20		15,36			16,75	17,65	16,13	18,58	16,53	18,19	16,65
240	17,09	16,77	15,10	15,20		15,36			16,85	17,78	16,13	18,74	16,64	18,38	16,73
250	17,21	16,87	15,10	15,20		15,36			16,95	17,90	16,13	18,89	16,75	18,57	16,81
260	17,33	16,96	15,10	15,20		15,36			17,05	18,01	16,13	19,04	16,85	18,75	16,89
270	17,45	17,04	15,10	15,20		15,36			17,14	18,12	16,13	19,18	16,95	18,92	16,96
280	17,58	17,12	15,10	15,20		15,36			17,23	18,22	16,13	19,32	17,05	19,09	17,04
290	17,70	17,20	15,10	15,20		15,36			17,32	18,33	16,13	19,45	17,14	19,25	17,11
300	17,82	17,28	15,10	15,20		15,36			17,40	18,42	16,13	19,57	17,23	19,41	17,17
310	17,91	17,36	15,10	15,20		15,36			17,48	18,52	16,13	19,69	17,32	19,56	17,24
320	17,99	17,43	15,10	15,20		15,36			17,56	18,61	16,13	19,81	17,40	19,71	17,30
330	18,08	17,50	15,10	15,20		15,36			17,64	18,70	16,13	19,93	17,48	19,85	17,36
340	18,17	17,56	15,10	15,20		15,36			17,72	18,79	16,13	20,04	17,56	19,98	17,42
350	18,25	17,63	15,10	15,20		15,36			17,79	18,87	16,13	20,15	17,64	20,12	17,48
360	18,34	17,69	15,10	15,20		15,36			17,87	18,95	16,13	20,25	17,71	20,25	17,53
370	18,43	17,75	15,10	15,20		15,36			17,94	19,03	16,13	20,35	17,79	20,37	17,59
380	18,52	17,81	15,10	15,20		15,36			18,01	19,11	16,13	20,45	17,86	20,50	17,64
390	18,60	17,87	15,10	15,20		15,36			18,08	19,19	16,13	20,55	17,93	20,62	17,69
400	18,69	17,93	15,10	15,20		15,36			18,15	19,26	16,13	20,64	17,99	20,73	17,74

Krajské normativy základní školy tvořené pouze ročníky 1.stupně v roce 2015

V	Ukazatel No v jednotlivých krajích														Průměr ČR
	Hl. m. Praha	Středočeský	Jihočeský	Plzeňský	Karlovarský	Ústecký	Liberecký	Královéhradecký	Pardubický	Vysočina	Jihomoravský	Olomoucký	Zlínský	Moravskoslezský	
10	28,30	24,14	23,91	22,03	18,94	26,25	20,18	23,03	23,44	22,44	23,01	23,56	26,04	18,18	23,10
20	28,55	29,68	27,98	27,09	24,32	26,25	28,22	28,88	28,81	27,81	27,35	28,96	30,76	21,97	27,62
30	31,02	34,63	30,97	31,60	29,12	26,25	34,21	34,00	33,62	32,62	32,25	33,79	36,09	25,59	31,84
40	33,49	38,99	32,98	35,58	33,35	26,25	38,77	38,37	37,85	36,85	36,57	38,04	40,84	29,02	35,50
50	35,96	42,76	34,14	39,02	37,02	29,75	41,17	42,01	41,51	40,52	40,30	41,72	45,03	32,28	38,80
60	38,43	45,95	37,35	41,93	40,11	33,25	42,87	44,91	44,61	43,61	43,46	44,83	48,64	35,35	41,81
70	40,90	48,55	40,56	44,30	42,63	36,74	44,31	47,07	47,13	46,13	46,03	47,37	51,69	38,25	44,40
80	42,32	50,56	43,75	46,14	44,59	40,24	45,56	48,49	49,09	48,09	48,03	48,67	54,16	40,96	46,47
90	43,02	51,98	46,94	47,44	45,97	43,74	46,66	49,18	50,47	49,47	49,44	49,10	56,07	43,50	48,07
100	43,73	52,82	50,13	48,20		44,96	47,64	49,25	51,28	50,28	50,27	49,54	57,40	45,85	49,33
110	44,44	53,07	51,92	48,20		46,18	48,53	49,25	51,53	50,53	50,52	49,98	58,17	47,82	50,01
120	45,15	53,07	51,92	48,20		47,39	49,34	49,25	51,53	50,53	50,52	50,42	57,30	47,82	50,19
130	45,86	53,07	51,92	48,20		48,61	50,08	49,25	51,53	50,53	50,52	50,85	57,30	47,82	50,43
140	46,57	53,07	51,92	48,20		48,61	50,78	49,25	51,53	50,53	50,52	51,29	57,30	47,82	50,57
150	47,23	53,07	51,92	48,20		48,61	51,42	49,25	51,53	50,53	50,52	51,73	57,30	47,82	50,70
160	47,48	53,07	51,92	48,20		48,61		49,25	51,53	50,53	50,52	52,16	57,30	47,82	50,70
170	47,73	53,07	51,92	48,20		48,61		49,25	51,53	50,53	50,52	52,60	57,30	47,82	50,76
180	47,98	53,07	51,92	48,20		48,61		49,25	51,53	50,53	50,52	53,04	57,30	47,82	50,81
190	48,23	53,07	51,92	48,20		48,61			51,53	50,53	50,52	53,48	57,30	47,82	51,02
200	48,48	53,07	51,92	48,20		48,61			51,53	50,53	50,52	53,91	57,30	47,82	51,08
210	48,73	53,07	51,92	48,20		48,61			51,53	50,53	50,52	54,35	57,30	47,82	51,14
220	48,98	53,07	51,92	48,20		48,61			51,53	50,53	50,52	54,79	57,30	47,82	51,21
230	49,23	53,07	51,92	48,20		48,61			51,53	50,53	50,52	55,22	57,30	47,82	51,27
240	49,48	53,07	51,92	48,20		48,61			51,53	50,53	50,52	55,66	57,30	47,82	51,33
250	49,73	53,07	51,92	48,20		48,61			51,53	50,53	50,52	56,10	57,30	47,82	51,39
260	49,98	53,07	51,92	48,20		48,61			51,53	50,53	50,52	56,54	57,30	47,82	51,45
270	50,23	53,07	51,92	48,20		48,61			51,53	50,53	50,52	56,97	57,30	47,82	51,52
280	50,48	53,07	51,92	48,20		48,61			51,53	50,53	50,52	57,41	57,30	47,82	51,58
290	50,73	53,07	51,92	48,20		48,61			51,53	50,53	50,52	57,85	57,30	47,82	51,64
300	50,97	53,07	51,92	48,20		48,61			51,53	50,53	50,52	58,28	57,30	47,82	51,70
310	50,97	53,07	51,92	48,20		48,61			51,53	50,53	50,52	58,72	57,30	47,82	51,74
320	50,97	53,07	51,92	48,20		48,61			51,53	50,53	50,52	59,16	57,30	47,82	51,78
330	50,97	53,07	51,92	48,20		48,61			51,53	50,53	50,52	59,60	57,30	47,82	51,82
340	50,97	53,07	51,92	48,20		48,61			51,53	50,53	50,52	60,03	57,30	47,82	51,86
350	50,97	53,07	51,92	48,20		48,61			51,53	50,53	50,52	60,47	57,30	47,82	51,90
360	50,97	53,07	51,92	48,20		48,61			51,53	50,53	50,52	60,91	57,30	47,82	51,94
370	50,97	53,07	51,92	48,20		48,61			51,53	50,53	50,52	61,35	57,30	47,82	51,98
380	50,97	53,07	51,92	48,20		48,61			51,53	50,53	50,52	61,78	57,30	47,82	52,02
390	50,97	53,07	51,92	48,20		48,61			51,53	50,53	50,52	62,22	57,30	47,82	52,06
400	50,97	53,07	51,92	48,20		48,61			51,53	50,53	50,52	62,66	57,30	47,82	52,10