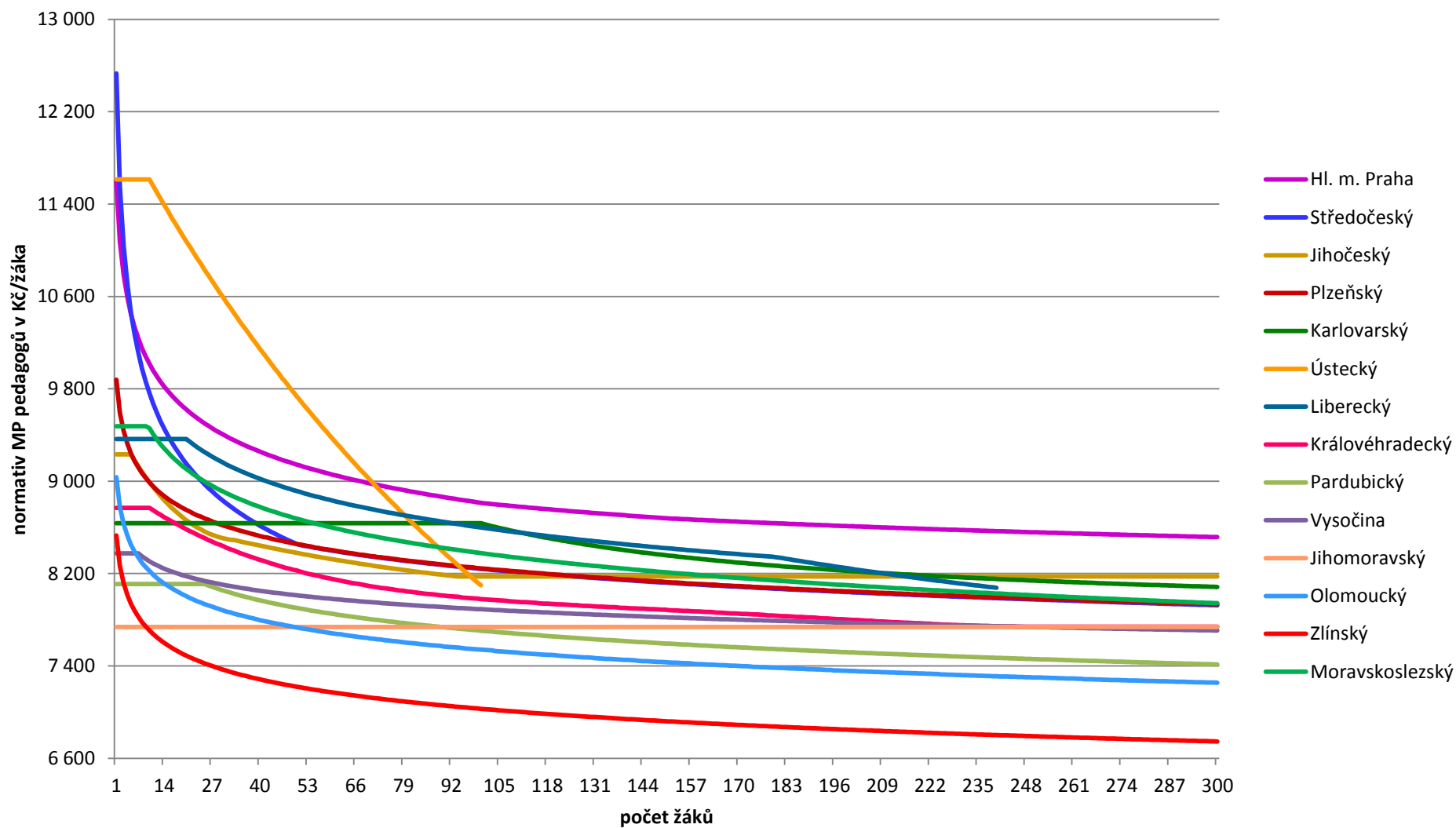


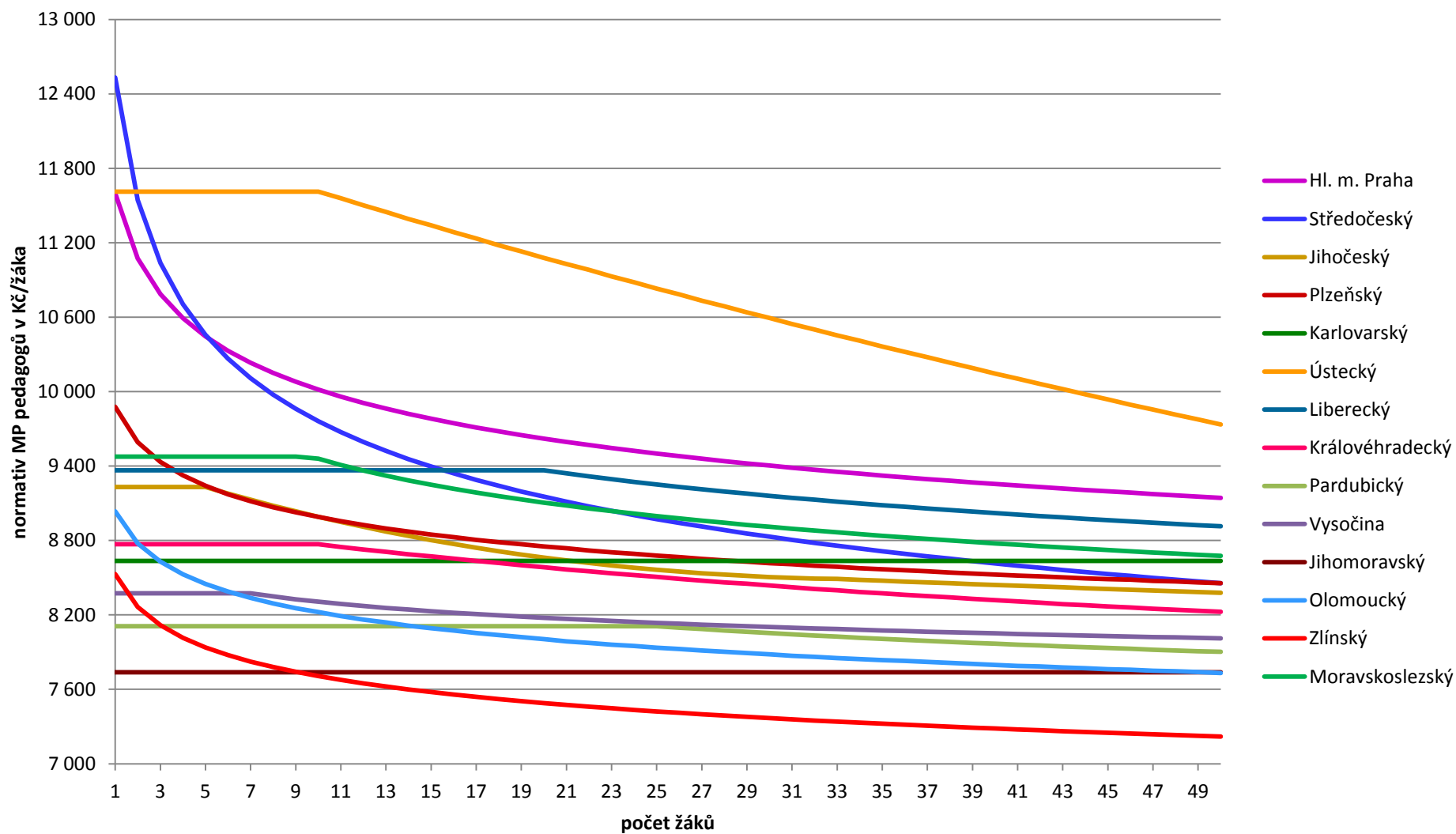
ŠKOLNÍ DRUŽINY

Příloha č. 4

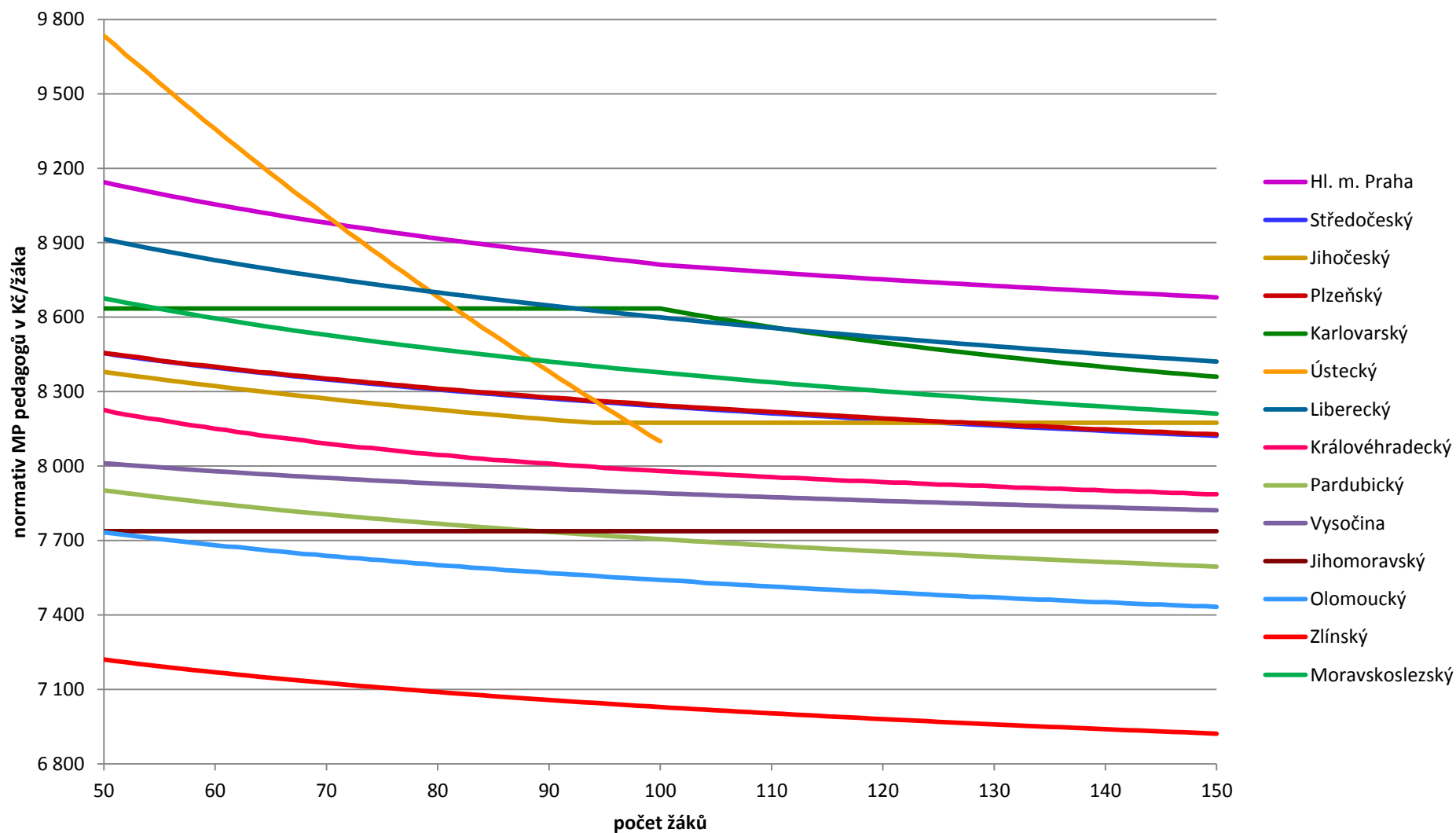
Krajské normativy mzdových prostředků pedagogů v roce 2015 Školní družiny (v Kč/žáka)



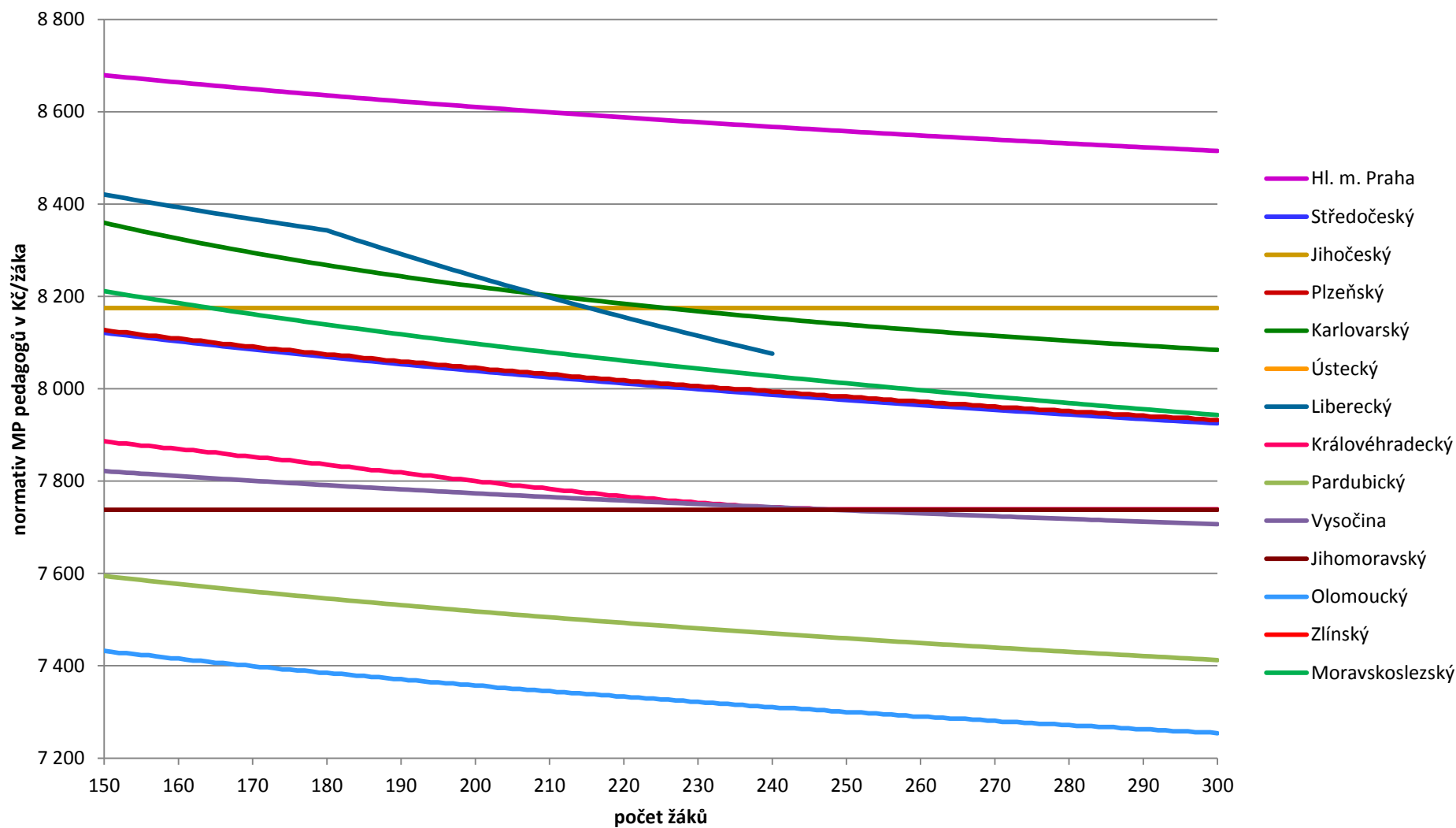
Krajské normativy mzdových prostředků pedagogů v roce 2015 Školní družiny (v Kč/žáka)

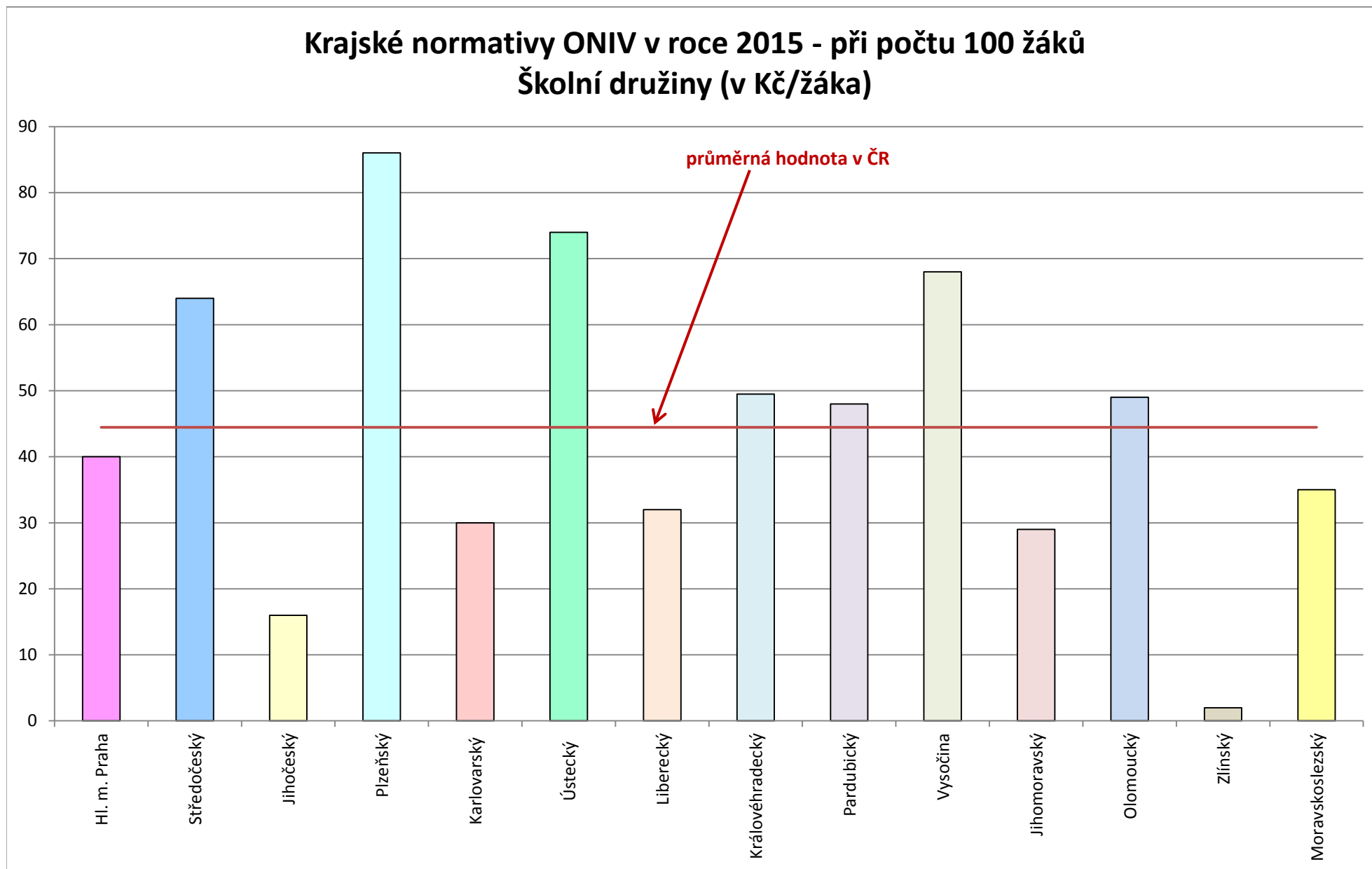


Krajské normativy mzdových prostředků pedagogů v roce 2015 Školní družiny (v Kč/žáka)



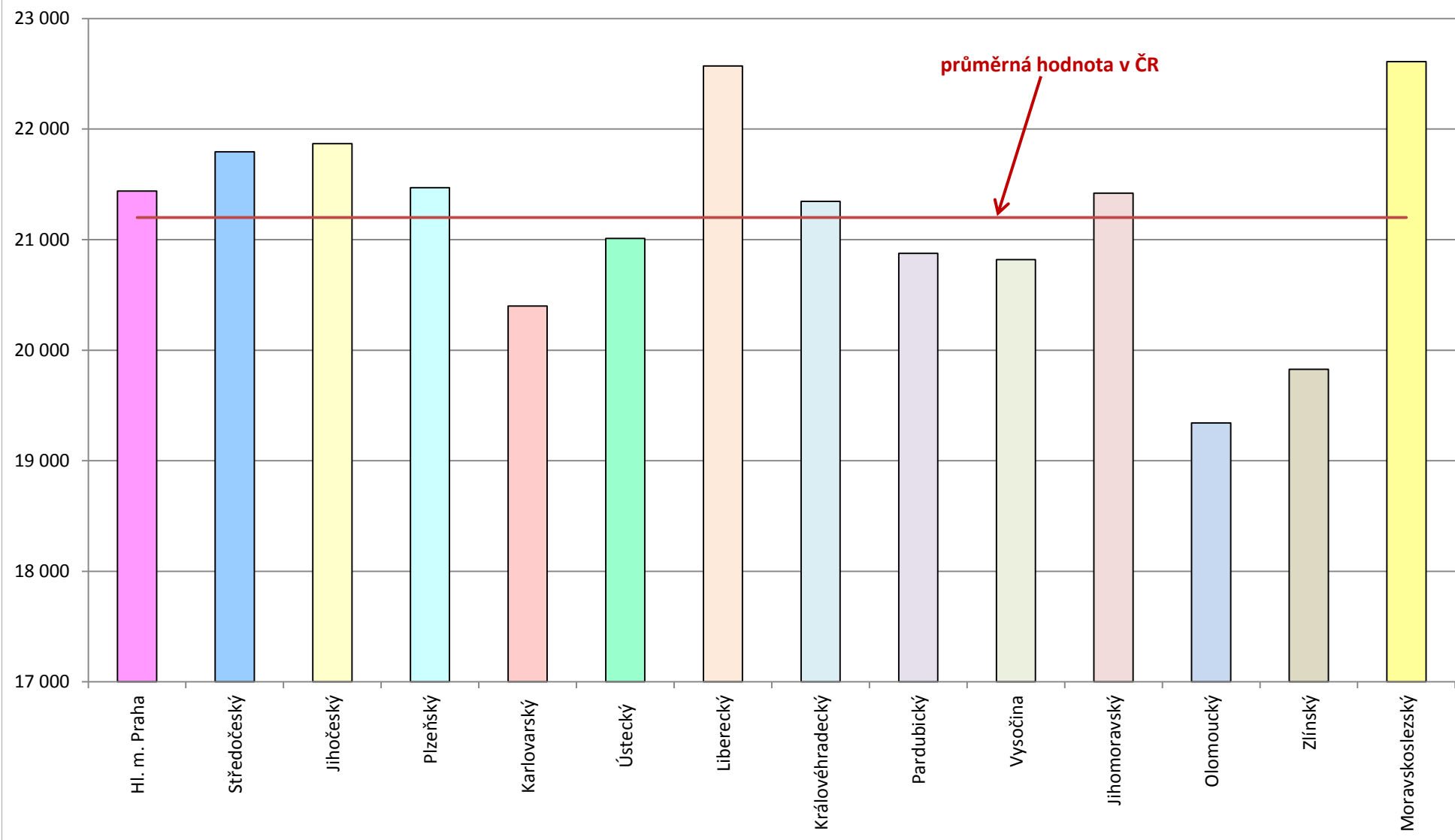
Krajské normativy mzdových prostředků pedagogů v roce 2015 Školní družiny (v Kč/žáka)





Poznámka: Ústecký, Královéhradecký, Pardubický kraj a kraj Vysočina má pro ONIV funkční závislost.

Ukazatel P_p pro stanovení krajského normativu v roce 2015 Školní družiny (v Kč)



Krajské normativy školní družiny v roce 2015
(v Kč/žáka)

V	Normativ MP pedagogů v jednotlivých krajích														Průměr ČR
	Hl. m. Praha	Středočeský	Jihočeský	Plzeňský	Karlovarský	Ústecký	Liberecký	Královéhradecký	Pardubický	Vysočina	Jihomoravský	Olomoucký	Zlínský	Moravskoslezský	
10	10 017	9 762	8 991	8 990	8 635	11 613	9 365	8 769	8 109	8 306	7 738	8 222	7 707	9 460	8 977
20	9 621	9 153	8 663	8 751	8 635	11 077	9 365	8 584	8 109	8 177	7 738	8 004	7 489	9 105	8 748
30	9 404	8 830	8 506	8 617	8 635	10 593	9 160	8 437	8 054	8 103	7 738	7 882	7 368	8 910	8 588
40	9 256	8 615	8 442	8 525	8 635	10 146	9 020	8 319	7 968	8 051	7 738	7 797	7 284	8 777	8 469
50	9 144	8 455	8 379	8 456	8 635	9 734	8 914	8 226	7 902	8 011	7 738	7 732	7 220	8 676	8 373
60	9 054	8 396	8 322	8 400	8 635	9 359	8 830	8 150	7 849	7 979	7 738	7 681	7 169	8 595	8 297
70	8 980	8 349	8 272	8 351	8 635	9 008	8 759	8 091	7 805	7 952	7 738	7 638	7 126	8 528	8 231
80	8 917	8 308	8 227	8 311	8 635	8 682	8 699	8 045	7 768	7 929	7 738	7 600	7 089	8 471	8 173
90	8 862	8 272	8 188	8 276	8 635	8 382	8 646	8 010	7 735	7 909	7 738	7 568	7 057	8 421	8 121
100	8 812	8 241	8 175	8 244	8 635	8 099	8 599	7 980	7 705	7 891	7 738	7 541	7 029	8 377	8 076
110	8 780	8 212	8 175	8 218	8 560		8 556	7 955	7 679	7 874	7 738	7 514	7 003	8 337	8 046
120	8 752	8 187	8 175	8 192	8 497		8 518	7 935	7 655	7 859	7 738	7 492	6 980	8 302	8 022
130	8 726	8 163	8 175	8 169	8 444		8 483	7 918	7 633	7 846	7 738	7 471	6 959	8 269	8 000
140	8 702	8 141	8 175	8 148	8 399		8 451	7 901	7 613	7 833	7 738	7 452	6 940	8 239	7 979
150	8 679	8 121	8 175	8 127	8 359		8 421	7 886	7 595	7 822	7 738	7 432	6 922	8 211	7 961
160	8 664	8 103	8 175	8 110	8 325		8 393	7 869	7 577	7 811	7 738	7 416	6 905	8 186	7 944
170	8 649	8 085	8 175	8 092	8 295		8 367	7 853	7 561	7 801	7 738	7 399	6 889	8 162	7 928
180	8 635	8 069	8 175	8 074	8 268		8 343	7 836	7 546	7 791	7 738	7 385	6 874	8 139	7 913
190	8 623	8 053	8 175	8 059	8 244		8 292	7 819	7 531	7 782	7 738	7 371	6 860	8 118	7 897
200	8 610	8 039	8 175	8 046	8 222		8 243	7 800	7 518	7 774	7 738	7 357	6 847	8 098	7 882
210	8 599	8 025	8 175	8 031	8 202		8 198	7 783	7 505	7 766	7 738	7 345	6 835	8 079	7 868
220	8 588	8 012	8 175	8 019	8 184		8 155	7 767	7 493	7 758	7 738	7 334	6 823	8 061	7 854
230	8 577	7 999	8 175	8 006	8 168		8 115	7 753	7 481	7 750	7 738	7 322	6 812	8 044	7 842
240	8 567	7 987	8 175	7 994	8 153		8 076	7 743	7 470	7 743	7 738	7 311	6 801	8 027	7 830
250	8 558	7 976	8 175	7 984	8 139			7 739	7 460	7 737	7 738	7 299	6 791	8 012	7 801
260	8 549	7 965	8 175	7 972	8 126			7 739	7 449	7 730	7 738	7 290	6 781	7 997	7 793
270	8 540	7 954	8 175	7 962	8 115			7 739	7 440	7 724	7 738	7 281	6 772	7 983	7 785
280	8 531	7 944	8 175	7 952	8 104			7 739	7 430	7 718	7 738	7 272	6 763	7 969	7 778
290	8 523	7 934	8 175	7 942	8 094			7 739	7 421	7 712	7 738	7 263	6 754	7 956	7 771
300	8 515	7 925	8 175	7 932	8 084			7 739	7 413	7 707	7 738	7 254	6 746	7 943	7 764

Krajské normativy školní družiny v roce 2015
(v Kč/žáka)

V	Normativ ONIV v jednotlivých krajích														Průměr ČR
	Hl. m. Praha	Středočeský	Jihočeský	Plzeňský	Karlovarský	Ústecký	Liberecký	Královéhradecký	Pardubický	Vysočina	Jihomoravský	Olomoucký	Zlínský	Moravskoslezský	
10	40	64	16	86	30	89	32	53	50	70	29	49	2	35	46
20	40	64	16	86	30	87	32	52	50	70	29	49	2	35	46
30	40	64	16	86	30	84	32	51	50	69	29	49	2	35	46
40	40	64	16	86	30	83	32	51	49	69	29	49	2	35	45
50	40	64	16	86	30	81	32	51	49	69	29	49	2	35	45
60	40	64	16	86	30	79	32	50	49	68	29	49	2	35	45
70	40	64	16	86	30	78	32	50	49	68	29	49	2	35	45
80	40	64	16	86	30	76	32	50	48	68	29	49	2	35	45
90	40	64	16	86	30	75	32	50	48	68	29	49	2	35	45
100	40	64	16	86	30	74	32	50	48	68	29	49	2	35	44
110	40	64	16	86	30		32	49	48	68	29	49	2	35	42
120	40	64	16	86	30		32	49	48	67	29	49	2	35	42
130	40	64	16	86	30		32	49	48	67	29	49	2	35	42
140	40	64	16	86	30		32	49	48	67	29	49	2	35	42
150	40	64	16	86	30		32	49	48	67	29	49	2	35	42
160	40	64	16	86	30		32	49	47	67	29	49	2	35	42
170	40	64	16	86	30		32	49	47	67	29	49	2	35	42
180	40	64	16	86	30		32	49	47	67	29	49	2	35	42
190	40	64	16	86	30		32	49	47	67	29	49	2	35	42
200	40	64	16	86	30		32	49	47	67	29	49	2	35	42
210	40	64	16	86	30		32	49	47	67	29	49	2	35	42
220	40	64	16	86	30		32	49	47	67	29	49	2	35	42
230	40	64	16	86	30		32	49	47	67	29	49	2	35	42
240	40	64	16	86	30		32	49	47	67	29	49	2	35	42
250	40	64	16	86	30			49	47	67	29	49	2	35	43
260	40	64	16	86	30			49	47	67	29	49	2	35	43
270	40	64	16	86	30			49	47	67	29	49	2	35	43
280	40	64	16	86	30			49	47	67	29	49	2	35	43
290	40	64	16	86	30			49	47	67	29	49	2	35	43
300	40	64	16	86	30			49	47	66	29	49	2	35	43

Krajské normativy školní družiny v roce 2015

V	Ukazatel Np v jednotlivých krajích														Průměr ČR
	Hl. m. Praha	Středočeský	Jihočeský	Plzeňský	Karlovarský	Ústecký	Liberecký	Královéhradecký	Pardubický	Vysočina	Jihomoravský	Olomoucký	Zlínský	Moravskoslezský	
10	25,69	26,79	29,19	28,66	28,35	21,71	28,92	29,21	30,89	30,08	33,22	28,23	30,87	28,68	28,61
20	26,74	28,58	30,29	29,44	28,35	22,76	28,92	29,84	30,89	30,55	33,22	29,00	31,77	29,80	29,30
30	27,36	29,62	30,85	29,90	28,35	23,80	29,57	30,36	31,10	30,83	33,22	29,45	32,29	30,45	29,80
40	27,80	30,36	31,09	30,22	28,35	24,85	30,03	30,79	31,44	31,03	33,22	29,77	32,67	30,91	30,18
50	28,14	30,93	31,32	30,47	28,35	25,90	30,38	31,14	31,70	31,18	33,22	30,02	32,96	31,27	30,50
60	28,41	31,15	31,53	30,67	28,35	26,94	30,67	31,43	31,91	31,31	33,22	30,22	33,19	31,57	30,76
70	28,65	31,33	31,73	30,85	28,35	27,99	30,92	31,66	32,09	31,42	33,22	30,39	33,39	31,82	30,99
80	28,85	31,48	31,90	31,00	28,35	29,04	31,13	31,84	32,25	31,51	33,22	30,54	33,56	32,03	31,19
90	29,03	31,62	32,05	31,13	28,35	30,08	31,32	31,98	32,39	31,59	33,22	30,67	33,72	32,22	31,38
100	29,20	31,74	32,10	31,25	28,35	31,13	31,50	32,10	32,51	31,66	33,22	30,78	33,85	32,39	31,56
110	29,30	31,85	32,10	31,35	28,60		31,65	32,20	32,62	31,73	33,22	30,89	33,98	32,54	31,69
120	29,40	31,95	32,10	31,45	28,81		31,80	32,28	32,72	31,79	33,22	30,98	34,09	32,68	31,79
130	29,48	32,04	32,10	31,54	28,99		31,93	32,35	32,82	31,84	33,22	31,07	34,19	32,81	31,88
140	29,56	32,12	32,10	31,62	29,15		32,05	32,42	32,90	31,89	33,22	31,15	34,29	32,93	31,95
150	29,64	32,20	32,10	31,70	29,28		32,16	32,48	32,98	31,94	33,22	31,23	34,38	33,04	32,03
160	29,70	32,28	32,10	31,77	29,41		32,27	32,55	33,06	31,98	33,22	31,30	34,46	33,15	32,10
170	29,75	32,35	32,10	31,84	29,51		32,37	32,62	33,13	32,03	33,22	31,37	34,54	33,24	32,16
180	29,79	32,41	32,10	31,91	29,61		32,46	32,69	33,20	32,07	33,22	31,43	34,61	33,34	32,22
190	29,84	32,48	32,10	31,97	29,70		32,66	32,76	33,26	32,10	33,22	31,49	34,68	33,42	32,28
200	29,88	32,54	32,10	32,02	29,77		32,86	32,84	33,32	32,14	33,22	31,55	34,75	33,51	32,35
210	29,92	32,59	32,10	32,08	29,85		33,04	32,91	33,38	32,17	33,22	31,60	34,81	33,58	32,40
220	29,96	32,64	32,10	32,13	29,91		33,21	32,98	33,43	32,20	33,22	31,65	34,87	33,66	32,46
230	30,00	32,70	32,10	32,18	29,97		33,38	33,04	33,48	32,23	33,22	31,70	34,93	33,73	32,51
240	30,03	32,75	32,10	32,23	30,03		33,54	33,08	33,53	32,26	33,22	31,75	34,98	33,80	32,56
250	30,06	32,79	32,10	32,27	30,08			33,10	33,58	32,29	33,22	31,80	35,04	33,86	32,52
260	30,10	32,84	32,10	32,32	30,12			33,10	33,63	32,32	33,22	31,84	35,09	33,93	32,55
270	30,13	32,88	32,10	32,36	30,17			33,10	33,67	32,34	33,22	31,88	35,14	33,99	32,58
280	30,16	32,92	32,10	32,40	30,21			33,10	33,71	32,37	33,22	31,92	35,18	34,05	32,61
290	30,19	32,96	32,10	32,44	30,25			33,10	33,75	32,39	33,22	31,96	35,23	34,10	32,64
300	30,21	33,00	32,10	32,48	30,28			33,10	33,79	32,42	33,22	32,00	35,27	34,16	32,67