

# ZÁVĚREČNÉ PRÁCE JAKO CESTA K AI GRAMOTNOSTI (?)

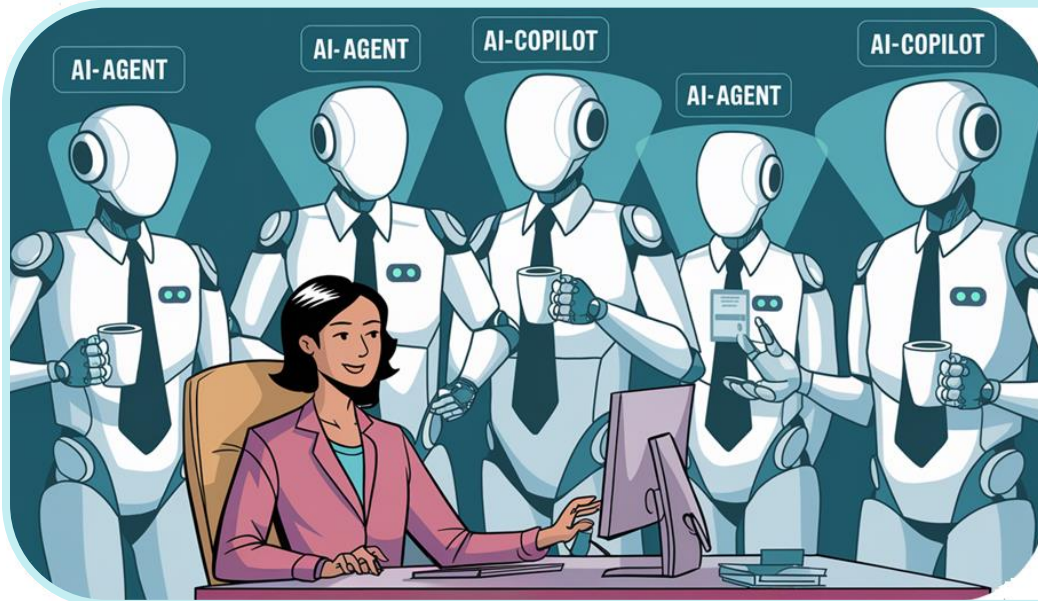
**Michaela Liegertová**

michaela.liegertova@ujep.cz

*pátek 6. září 2024*

“... technologie se vyvíjejí rychleji, než se lidé dokážou přizpůsobit..školství tak stojí před náročnou výzvou – **připravit studenty na profese, které doposud neexistují**”

*Martin Hartl (VUT Brno)*



... připravit studenty na hybridní role  
kombinující lidské dovednosti s asistencí AI

*Michaela Liegertová (PřF UJEP)*

# KLÍČOVÉ LEARNING OUTCOMES V ÉŘE AI



Schopnost a ochota se kontinuálně vzdělávat



Adaptabilita a budování odolnosti vůči rychlým změnám



Schopnost rychle osvojovat nové technologie



AI gramotnost - efektivní a etické používání AI v kontextu studovaného oboru

nutno zajistit i u pedagogů

→ Studenti nejen znají, ale i rozumí nástrojům AI a dokáží je kriticky hodnotit, eticky používat a efektivně začleňovat do své odborné práce v kontextu studovaných oborů

ověřovat prostřednictvím závěrečných prací?



# SOUČASNÉ PŘÍSTUPY K ZÁVĚREČNÝM PRACÍM V KONTEXTU VYUŽITÍ AI

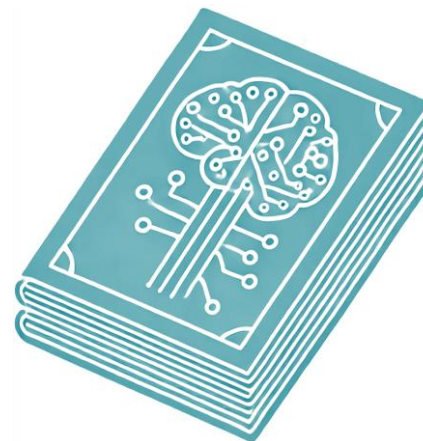
zachování tradičních prací  
s omezeným využitím AI

zachování tradičních prací  
bez omezení využití AI

modernizace tradičních  
prací integrací práce s AI

?

nahrazení tradičních prací  
jinými výstupy



## MODERNIZACE TRADIČNÍCH ZÁVĚREČNÝCH PRACÍ

### Povinná část

 Demonstrace efektivního a etického využití AI

 Etická reflexe práce s AI

### Peer review prací

Sdílení zkušeností a best practices pro práci s AI mezi studenty

Dodatečný vhled pro vedoucího při hodnocení využití AI

Rozvoj dovedností zpětné vazby a kritické reflexe u studentů

## X. Metodika využití AI při tvorbě práce

### X.1. Přehled použitých AI nástrojů

- Vyhledávání zdrojů (např. Elicit, SciSpace,..)
- Sumarizace a překlad zdrojů (např. ChatGPT, Claude,..)
- Generování návrhů struktury práce
- Cvičné review a zpětná vazba

### X. 2. Proces integrace AI nástrojů do tvorby práce

- Popis využití AI v jednotlivých fázích (rešerše, psaní, revize)
- Ukázky promptů a hodnocení jejich efektivity

### X. 3. Přínosy a limity využití AI

- Diskuse pozorovaných přínosů (efektivita, kreativita, šíře zdrojů)
- Reflexe limitů a rizik (závislost na AI, povrchnost, chyby)
- Etické aspekty využití AI v kontextu práce a oboru

### Přílohy

Kompletní prompty a konverzace s AI

Dodatečné ukázky využití AI (např. vizualizace, analýzy)

## NOVÉ STANDARDY HODNOCENÍ ZAHRNUJÍCÍ AI KOMPETENCE

*Cílem → posoudit, zda student prokázal schopnost efektivně a zodpovědně integrovat AI do tvorby závěrečné práce, kriticky reflektovat tento proces a transparentně jej zdokumentovat*



### Rozsah a adekvátnost využití AI

Byly využity relevantní AI nástroje pokrývající různé aspekty tvorby práce?

Bylo využití AI nástrojů přiměřené tématu a cílům práce?



### Integrace AI do procesu tvorby práce

Je popsáno, jak AI přispěla v jednotlivých fázích práce (rešerše, psaní, revize)?

Jsou uvedeny konkrétní příklady využití AI (prompty, konverzace)?



### Reflexe přínosů a limitů AI

Jsou diskutovány pozorované přínosy AI pro tvorbu práce?

Jsou reflektovány limity a rizika využití AI?

Jsou zváženy etické aspekty využití AI v kontextu práce a oboru?

## JAK NA TO?



Transformace smýšlení vedení VŠ a pedagogů směrem k otevřenosti vůči AI



Systematický přístup ke kvalitnímu vzdělávání pedagogů pro práci s AI



Rozvoj schopnosti pedagogů poskytovat zpětnou vazbu k etickému využívání AI

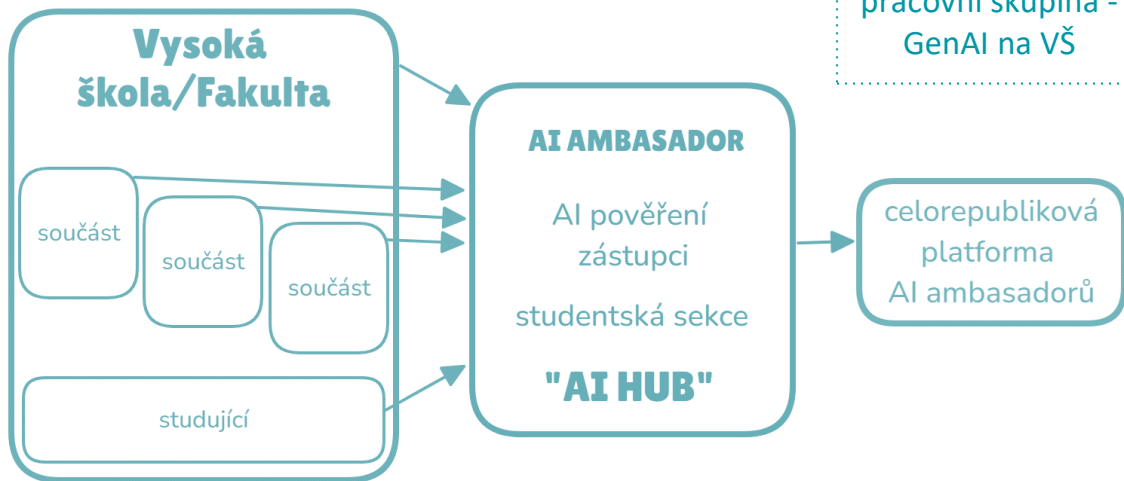


Poskytovat přístup k potřebným AI nástrojům a technologiím



Vytvořit podpůrnou strukturu a zajistit zdroje na úrovni instituce

# PODPORA ZVYŠOVÁNÍ AI GRAMOTNOSTI PEDAGOGŮ



Tilburg.ai is an initiative launched by [Tilburg University](#) to integrate AI in education in a responsible manner. This initiative is supported by various schools within Tilburg University, with staff involvement from [TSHD](#), [TSB](#), [TLS](#), [TiSEM](#) and [TUNED IN](#).

## What do we do?

We help you to integrate AI in education



AI REAKTOR PĚF UJEP



AI NA ZČU

Motivační systém pro podporu malých projektů v oblasti AI

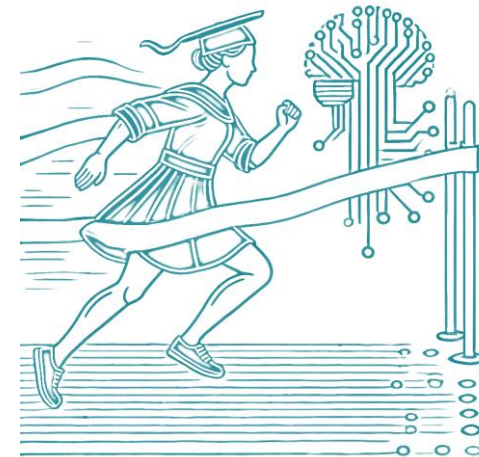


**CÍL**

**Efektivní a etické využívání AI  
standardním výstupem vzdělání**

**CESTA**

**Systematický přístup ke vzdělávání  
studentů i pedagogů v AI kompetencích**



*... děkuji za pozornost*